

Kurzbericht



Nationalpark-Haus Wurster Nordseeküste | ©Guido Frank

Nationalpark-Haus Wurster Nordseeküste

Am Kutterhafen 3
27639 Wurster Nordseeküste

Tel: +49 4741 960290

nationalparkhaus@wursternordseekueste.de
[www.nationalparkhaus-wattenmeer.de/
wurster-nordseekueste](http://www.nationalparkhaus-wattenmeer.de/wurster-nordseekueste)

Herzlich willkommen!

Direkt am UNESCO-Weltnaturerbe Wattenmeer vor dem Deich in Dorum-Neufeld liegt auf einer Wurt das Nationalpark-Haus Wurster Nordseeküste – ein Ort zum Lernen, Entdecken und Staunen! Sie sind herzlich eingeladen, die moderne medienunterstützte Ausstellung zu besuchen, die verschiedenen Großaquarien zu entdecken sowie an geführten Wanderungen und Angeboten teilzunehmen.

Für weitere Informationen besuchen Sie bitte die Webseite www.nationalparkhaus-wursternordseekueste.de

PRÜFERGEBNIS

für

Nationalpark–Haus Wurster Nordseeküste

27639 Wurster Nordseeküste, Zertifikats-ID: PA-10446-2022



Dieses Angebot wurde nach den Kriterien
der bundesweiten Kennzeichnung

»Reisen für Alle«

eingestuft und ist berechtigt, im Zeitraum

März 2023 – Februar 2026

die Auszeichnung

»Barrierefreiheit geprüft«

sowie die dazu gehörigen Piktogramme zu führen
und vertragsgemäß zu nutzen.

Überblick

- Parkplätze vorhanden.
- Moderne, medienunterstützte Ausstellung über das Weltnaturerbe Wattenmeer und seine Bewohner.
- Verschiedene Großaquarien mit Tieren wie Knurrhahn, Katzenhai oder Taschenkrebs.
- Angebote für Kinder: z.B. Aquarienfütterung, Wattwanderung für Familien.

Barrierefreiheit auf einen Blick

- Gekennzeichnete Parkplätze für Menschen mit Behinderung
- Gebäude stufenlos zugänglich
- Alle für Gäste nutzbaren Räume sind stufenlos erreichbar
- 90 cm Mindestbreite aller Durchgänge/Türen
- Öffentliches WC für Menschen mit Behinderung
- Assistenzhunde willkommen
- Hilfsmittel: Wattmobil
- Es werden Führungen für Menschen mit Behinderung angeboten (Voranmeldung notwendig).

Informationen für Menschen mit Gehbehinderung und Rollstuhlfahrer

Alle prüfrelevanten Bereiche erfüllen die Qualitätskriterien der Kennzeichnung „**Barrierefreiheit geprüft – barrierefrei für Menschen mit Gehbehinderung und barrierefrei für Rollstuhlfahrer**“.

Einige **Hinweise zur Barrierefreiheit** haben wir nachfolgend zusammengestellt. Detaillierte Angaben finden Sie im Prüfbericht.

- Es gibt vier gekennzeichnete Parkplätze für Menschen mit Behinderung (Stellplatzgröße: 350 cm x 520 cm). Direkt am Eingang ist ebenfalls ein gekennzeichneteter Parkplatz für Menschen mit Behinderung vorhanden.
- Der Weg vom Parkplatz zum Eingang ist 80 m lang und hat eine maximale Längsneigung von 6 % über eine Strecke von 20 m
- Das Gebäude ist stufenlos zugänglich.
- Alle für den Gast nutzbaren und erhobenen Räume und Einrichtungen sind stufenlos zugänglich.
- Alle für den Gast nutzbaren und erhobenen Türen/Durchgänge sind mindestens 90 cm breit.
- Der Kassentresen ist an der niedrigsten Stelle 76 cm hoch. Es ist eine andere, gleichwertige Kommunikationsmöglichkeit im Sitzen vorhanden.
- Die Exponate/Stationen/Objekte sind überwiegend im Sitzen sichtbar.
- Es werden Führungen für Menschen mit Gehbehinderung und Rollstuhlfahrer angeboten. Es ist eine Voranmeldung notwendig.
- Es stehen für Menschen mit Gehbehinderung mobile oder feste Sitzgelegenheiten zur Verfügung, die während der Führung benutzt werden können.
- Die gesamte Route der Führung ist für Rollstuhlfahrer stufenlos befahrbar.
- Angebotene Hilfsmittel: Wattmobil

Öffentliches WC für Menschen mit Behinderung (Erdgeschoss)

- Die Bewegungsflächen betragen:
vor/hinter der Tür, vor dem WC und vor dem Waschbecken mindestens 145 cm x 145 cm;
links und rechts neben dem WC mindestens 90 cm x 70 cm.
- Es sind links und rechts vom WC Haltegriffe vorhanden. Die Haltegriffe sind hochklappbar.
- Das Waschbecken ist unterfahrbar.
- Der Spiegel ist im Stehen und Sitzen einsehbar.
- Es ist ein Alarmauslöser vorhanden.

Informationen für Menschen mit Hörbehinderung und gehörlose Menschen

Einige **Hinweise zur Barrierefreiheit** haben wir nachfolgend zusammengestellt. Detaillierte Angaben finden Sie im Prüfbericht.

- Es gibt keinen optisch deutlich wahrnehmbaren Alarm.
- Es gibt keine induktive Höranlage.
- Die Informationen zu den Exponaten werden überwiegend schriftlich vermittelt.
- Informationen zu den Exponaten sind fotorealistisch dargestellt.
- Es werden keine Führungen für Menschen mit Hörbehinderung und gehörlose Menschen angeboten.

Informationen für Menschen mit Sehbehinderung und blinde Menschen

Einige **Hinweise zur Barrierefreiheit** haben wir nachfolgend zusammengestellt. Detaillierte Angaben finden Sie im Prüfbericht.

- Assistenzhunde dürfen in alle relevanten Bereiche/Räume mitgebracht werden.
- Außenwege haben meist eine visuell kontrastreiche und taktil erfassbare Gehwegbegrenzung.
- Der Eingang ist visuell kontrastreich gestaltet.
- Die erhobenen und für den Gast nutzbaren Bereiche sind gut, d.h. hell und blendfrei, ausgeleuchtet.
- Es sind keine visuell kontrastreichen oder taktil erfassbaren Bodenindikatoren vorhanden.
- Die Beschilderung ist in gut lesbarer und kontrastreicher Schrift gestaltet.
- Es gibt Glastüren ohne Sicherheitsmarkierungen.
- Die Exponate sind allgemein gut ausgeleuchtet.
- Die Informationen zu den Exponaten werden überwiegend schriftlich vermittelt und sind visuell kontrastreich gestaltet.
- Es werden Führungen für Menschen mit Sehbehinderung angeboten, jedoch nicht für blinde Menschen.
- Während der Führungen werden Exponate zum Tasten integriert.
- Informationen sind nicht in Braille- oder Prismenschrift verfügbar.

Informationen für Gäste mit kognitiven Beeinträchtigungen

Einige **Hinweise zur Barrierefreiheit** haben wir nachfolgend zusammengestellt. Detaillierte Angaben finden Sie im Prüfbericht.

- Name bzw. Logo des Museums sind von außen klar erkennbar.
- Die Ziele der Wege sind in Sichtweite oder es sind Wegezeichen in ständig sichtbarem Abstand vorhanden.
- Es ist kein farbliches oder bildhaftes Leitsystem vorhanden.
- Die Informationen zu den Exponaten werden überwiegend schriftlich vermittelt, jedoch nicht in Leichter Sprache.
- Informationen zu den Exponaten sind fotorealistisch dargestellt.
- Es werden Führungen für Menschen mit kognitiven Beeinträchtigungen angeboten. Es ist eine Voranmeldung notwendig.
- Die Führung für Menschen mit kognitiven Beeinträchtigungen wird in Leichter Sprache gehalten.
- Die Inhalte (z.B. Exponate) der Führung für Menschen mit kognitiven Beeinträchtigungen sind leicht verständlich oder werden leicht verständlich (z.B. bildhaft) erklärt.
- Es gibt keine Informationen in Leichter Sprache.

Bildergalerie

Wir haben für Sie einige Fotos aus dem Betrieb / Angebot zusammengestellt. In den Detailberichten finden Sie weitere Fotos.



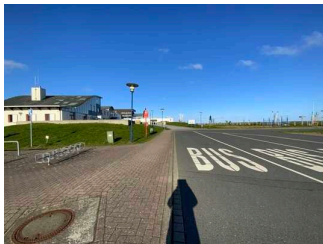
Parken

©Guido Frank



Parkplatz vorm Eingang

©Guido Frank



ÖPNV

©Guido Frank



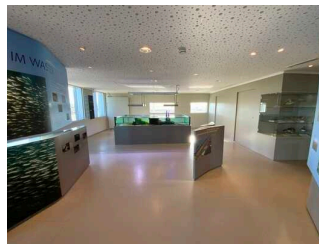
Eingang

©Guido Frank



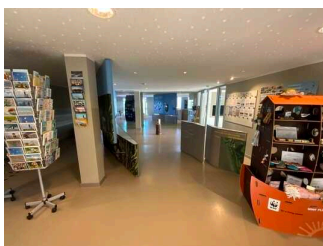
Kasse / Ticketschalter

©Guido Frank



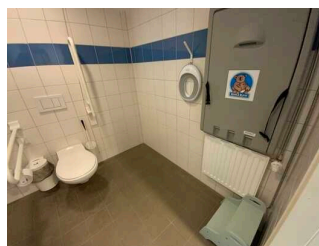
Ausstellungsräume

©Guido Frank



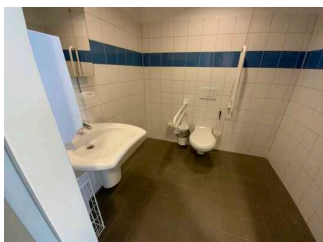
Shop

©Guido Frank



Öffentliches WC

©Guido Frank



Öffentliches WC

©Guido Frank

Informationen zum Kennzeichnungssystem „Reisen für Alle“

Alle nach „Reisen für Alle“ **zertifizierten Betriebe und Orte** erfüllen folgende Kriterien:

- Die Daten und Angaben zur Barrierefreiheit wurden von **externen, speziell geschulten Erhebern** vor Ort erhoben und geprüft. Es handelt sich um keine Selbsteinschätzung.
- Die Daten zur Barrierefreiheit liegen **im Detail** vor und können von Gästen eingesehen werden.
- Mindestens ein Mitarbeiter hat an einer **Schulung** zum Thema „**Barrierefreiheit als Komfort- und Qualitätsmerkmal**“ teilgenommen.

Die Kennzeichnung – Erläuterung der Logos und Piktogramme

Das Kennzeichen „**Information zur Barrierefreiheit**“ signalisiert, dass detaillierte und geprüfte Informationen zur Barrierefreiheit für alle Personengruppen vorliegen.



Das Kennzeichen „**Barrierefreiheit geprüft**“ basiert auf „Information zur Barrierefreiheit“ und bedeutet, dass zusätzlich die Qualitätskriterien für bestimmte Personengruppen teilweise oder vollständig erfüllt sind.



Die Kennzeichnung „**Barrierefreiheit geprüft**“ liegt in zwei Qualitätsstufen vor:

„**Barrierefreiheit geprüft: teilweise barrierefrei**“.

Die Qualitätskriterien sind für die dargestellte Personengruppe der Rollstuhlfahrer teilweise erfüllt, d. h. das Angebot ist für Rollstuhlfahrer teilweise barrierefrei. Das „i“ im Piktogramm signalisiert, dass man noch einmal genauer nachlesen sollte, ob das Angebot den eigenen Ansprüchen genügt.



„**Barrierefreiheit geprüft: barrierefrei**“.

Die Qualitätskriterien sind für die dargestellte Personengruppe der Rollstuhlfahrer erfüllt, d. h. das Angebot ist für Rollstuhlfahrer barrierefrei.



Es gibt Qualitätskriterien für **sieben Personengruppen** und für jede Personengruppe ein eigenes **Piktogramm**.

Menschen mit Gehbehinderung



Rollstuhlfahrer



Menschen mit Hörbehinderung



Gehörlose Menschen



Menschen mit Sehbehinderung



Blinde Menschen



Menschen mit kognitiven Beeinträchtigungen

