
Nationalpark-Haus Wurster Nordseeküste

Am Kutterhafen 3
27639 Wurster Nordseeküste

Tel: +49 4741 960290

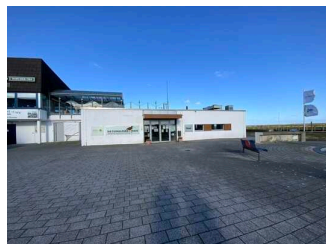
nationalparkhaus@wursternordseekueste.de
[www.nationalparkhaus-wattenmeer.de/
wurster-nordseekueste](http://www.nationalparkhaus-wattenmeer.de/wurster-nordseekueste)

Informationen für Menschen mit Gehbehinderung und Rollstuhlfahrer

Die Informationen zur Barrierefreiheit wurden am 25. Februar 2023 im Rahmen des Systems "Reisen für Alle" erhoben.

Detailinformationen zu Treppen, Aufzügen / Treppenliften, Rampen, Automaten und speziellen Türen auf dem Weg zu einzelnen Bereichen finden Sie in der entsprechenden Kategorie.

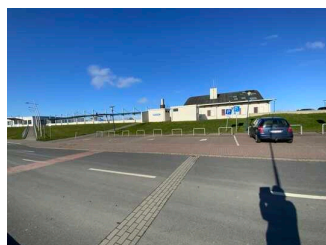
Fotos zur Einrichtung



Nationalpark-
Haus Wurster
Nordseeküste

©Guido Frank

Öffentliche Parkplätze



Parken

©Guido Frank

Parkplatz



Parkplatz

©Guido Frank

Es ist ein Parkplatz vorhanden.

Es ist mindestens 1 Parkplatz für Menschen mit Behinderung vorhanden.

Es gibt 4 Stellplatz/-plätze für Menschen mit Behinderung.

Stellplatzbreite: 350 cm

Stellplatzlänge: 520 cm

Der Parkplatz ist von der Oberflächenbeschaffenheit her erschütterungsarm und leicht begeh- und befahrbar (z.B. Asphalt, engfugige Platten, etc.).

Entfernung des Stellplatzes/der Stellplätze für Menschen mit Behinderung zum Eingangsbereich: 80 m

Der Stellplatz / die Stellplätze für Menschen mit Behinderung ist/sind gekennzeichnet.

Weg vom öffentlichen Parkplatz zum Eingang



Weg außen vom
Parkplatz für
Menschen mit
Behinderung /
Bussteig zum Eingang

©Guido Frank

Breite des Weges: 200 cm

Länge des Weges: 80 m

Der Weg ist von der Oberflächenbeschaffenheit her erschütterungsarm und leicht begeh- und befahrbar (z.B. Asphalt, engfugige Platten, etc.).

Maximale Längsneigung des Weges: 6 %

Maximale Längsneigung über eine Strecke von 20 m.

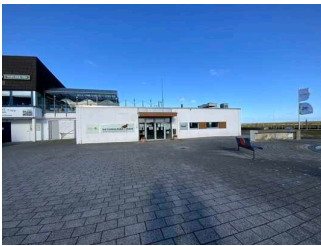
Parkplatz vorm Eingang



Parkplatz vorm Eingang

©Guido Frank

Parkplatz



Parkplatz

©Guido Frank

Es ist ein Parkplatz vorhanden.

Es ist mindestens 1 Parkplatz für Menschen mit Behinderung vorhanden.

Es gibt 1 Stellplatz/-plätze für Menschen mit Behinderung.

Stellplatzbreite: 350 cm

Stellplatzlänge: 500 cm

Der Parkplatz ist von der Oberflächenbeschaffenheit her erschütterungsarm und leicht begeh- und befahrbar (z.B. Asphalt, engfugige Platten, etc.).

Entfernung des Stellplatzes/der Stellplätze für Menschen mit Behinderung zum Eingangsbereich: 5 m

Der Stellplatz / die Stellplätze für Menschen mit Behinderung ist/sind gekennzeichnet.

Weg vom Parkplatz zum Eingang



Weg vom Parkplatz zum Eingang

©Guido Frank

Breite des Weges: 300 cm

Länge des Weges: 5 m

Der Weg ist von der Oberflächenbeschaffenheit her erschütterungsarm und leicht begeh- und befahrbar (z.B. Asphalt, engfugige Platten, etc.).

Maximale Längsneigung des Weges: 0 %

Maximale Längsneigung über eine Strecke von 0 m.

ÖPNV



ÖPNV

©Guido Frank

Weg vom öffentlichen Parkplatz zum Eingang



Weg außen vom
Parkplatz für
Menschen mit
Behinderung /
Bussteig zum Eingang

©Guido Frank

Breite des Weges: 200 cm

Länge des Weges: 80 m

Der Weg ist von der Oberflächenbeschaffenheit her erschütterungsarm und leicht begeh- und befahrbar (z.B. Asphalt, engfugige Platten, etc.).

Maximale Längsneigung des Weges: 6 %

Maximale Längsneigung über eine Strecke von 20 m.

Cuxliner



Cuxliner

©Guido Frank

Haltestelle für Cuxliner. Kein ÖPNV.

Eingang



Eingang

©Guido Frank

Eingangsbereich



Eingangsbereich

©Guido Frank

Der Eingang / Zugang ins Gebäude ist stufenlos möglich.

Eingangstür

Lichte Breite des Durchgangs: 178 cm

Art der Tür: Zweiflügel

Die Tür wird mit eigenem Kraftaufwand geöffnet.

BREITE der kleineren Bewegungsfläche vor/hinter der Tür: 310 cm

TIEFE der kleineren Bewegungsfläche vor/hinter der Tür: 500 cm

Höhe der Türschwelle: 0 cm

Weg vom Parkplatz zum Eingang



Weg vom Parkplatz zum Eingang

©Guido Frank

Breite des Weges: 300 cm

Länge des Weges: 5 m

Der Weg ist von der Oberflächenbeschaffenheit her erschütterungsarm und leicht begeh- und befahrbar (z.B. Asphalt, engfugige Platten, etc.).

Maximale Längsneigung des Weges: 0 %

Maximale Längsneigung über eine Strecke von 0 m.

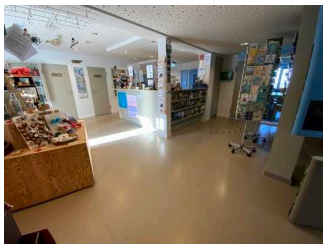
Kasse / Ticketschalter



Kasse / Ticketschalter

©Guido Frank

Tresen/Kasse Shop



Tresen/Kasse Shop

©Guido Frank



Tresen/Kasse Shop

©Guido Frank

BREITE der Bewegungsfläche vor dem Schalter/Tresen/der Kasse: 400 cm

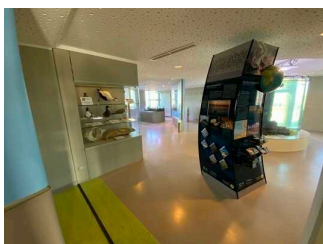
TIEFE der Bewegungsfläche vor dem Schalter/Tresen/der Kasse: 190 cm

Der Schalter/Tresen/die Kasse ist an der höchsten Stelle 116 cm hoch.

Der Schalter/Tresen/die Kasse ist an der niedrigsten Stelle 76 cm hoch.

Es ist eine andere, gleichwertige Kommunikationsmöglichkeit im Sitzen vorhanden.

Wege in der Ausstellung



Wege in der
Ausstellung

©Guido Frank

Länge des Flurs/Weges/Ganges: 30 m

Mindestbreite des Flurs/Weges/Ganges: 150 cm

Vorhandene Durchgänge sind mindestens 88 cm breit.

Ausstellungsräume



Ausstellungsräume

©Guido Frank

Ausstellungsraum



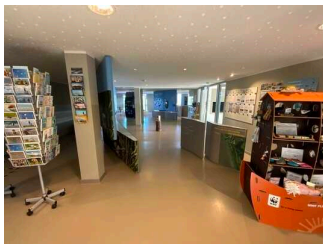
Ausstellungsraum

©Guido Frank



Ausstellungsraum

©Guido Frank



Ausstellungsraum

©Guido Frank

Breite des schmalsten Durchgangs im Raum: 108 cm

Die Exponate sind überwiegend im Sitzen sichtbar, wahrnehmbar oder erkennbar.

Die Informationen zu den Exponaten sind überwiegend im Sitzen lesbar.

Informationen werden schriftlich vermittelt. Informationen sind fotorealistisch dargestellt.

Wege in der Ausstellung



Wege in der Ausstellung

©Guido Frank

Länge des Flurs/Weges/Ganges: 30 m

Mindestbreite des Flurs/Weges/Ganges: 150 cm

Vorhandene Durchgänge sind mindestens 88 cm breit.

Shop



Shop

©Guido Frank

Shopbereich



Shopbereich

©Joke Pouliart

BREITE des Raums: 4 m

TIEFE des Raums: 7.5 m

Breite des schmalsten Durchgangs im Raum: 149 cm

Wege in der Ausstellung



Wege in der Ausstellung

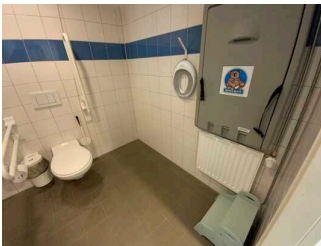
©Guido Frank

Länge des Flurs/Weges/Ganges: 30 m

Mindestbreite des Flurs/Weges/Ganges: 150 cm

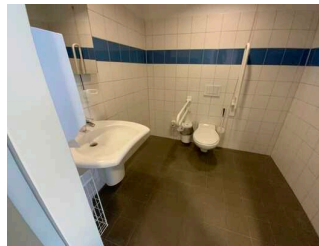
Vorhandene Durchgänge sind mindestens 88 cm breit.

Öffentliches WC



Öffentliches WC

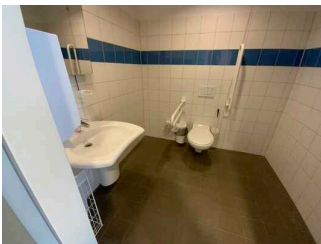
©Guido Frank



Öffentliches WC

©Guido Frank

Öffentliches WC für Menschen mit Behinderung



Öffentliches WC für Menschen mit Behinderung

©Guido Frank

Tür zum öffentlichen WC

Lichte Breite des Durchgangs: 90 cm

Art der Tür: Einflügel

Die Tür wird mit eigenem Kraftaufwand geöffnet.

BREITE der kleineren Bewegungsfläche vor/hinter der Tür: 146 cm

TIEFE der kleineren Bewegungsfläche vor/hinter der Tür: 145 cm

Höhe der Türschwelle: 0 cm

Die Tür öffnet nach außen.

Die WC-Tür ist ohne Schlüssel zu öffnen.

WC

Es ist ein Unisex-WC vorhanden.

Es ist ein WC für Menschen mit Behinderung vorhanden.

Tiefe der WC-Schüssel: 70 cm

BREITE der Bewegungsfläche LINKS neben dem WC: 90 cm

TIEFE der Bewegungsfläche LINKS neben dem WC: 70 cm

BREITE der Bewegungsfläche RECHTS neben dem WC: 90 cm

TIEFE der Bewegungsfläche RECHTS neben dem WC: 70 cm

BREITE der Bewegungsfläche vor dem WC: 145 cm

TIEFE der Bewegungsfläche vor dem WC: 146 cm

Höhe des Toilettensitzes: 45 cm

Es ist ein Haltegriff links vom WC vorhanden.

Höhe des linken Haltegriffes: 85 cm

Länge des linken Haltegriffes: 85 cm

Der Haltegriff links vom WC ist hochklappbar.

Es ist ein Haltegriff rechts vom WC vorhanden.

Höhe des rechten Haltegriffes: 85 cm

Länge des rechten Haltegriffes: 85 cm

Der Haltegriff rechts vom WC ist hochklappbar.

Es sind links und rechts vom WC Haltegriffe vorhanden.

Der Abstand zwischen dem linken und dem rechten Haltegriff beträgt 70 cm.

Waschbecken

BREITE der Bewegungsfläche vor dem Waschbecken: 145 cm

TIEFE der Bewegungsfläche vor dem Waschbecken: 146 cm

Höhe des Waschbeckens (Oberkante vorne): 83 cm

Das Waschbecken ist unterfahrbar in einer Höhe von 67 cm und einer Tiefe von mindestens 30 cm.

Der Spiegel ist im Stehen und Sitzen einsehbar.

Es ist eine Schnur als Alarmauslöser vorhanden.

Höhe des Alarmauslösers vom Boden: 12 cm

Flur/Weg/Gang innen

Weg vom Eingang zur Toilette für Menschen mit Behinderung



Weg vom Eingang zur Toilette für Menschen mit Behinderung

©Joke Pouliart



Weg vom Eingang zur Toilette für Menschen mit Behinderung

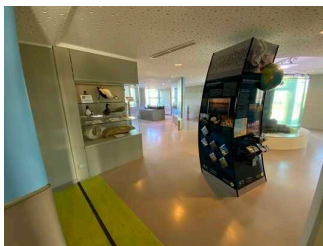
©Joke Pouliart

Länge des Flurs/Weges/Ganges: 5 m

Mindestbreite des Flurs/Weges/Ganges: 163 cm

Vorhandene Durchgänge sind mindestens 88 cm breit.

Wege in der Ausstellung



Wege in der Ausstellung

©Guido Frank

Länge des Flurs/Weges/Ganges: 30 m

Mindestbreite des Flurs/Weges/Ganges: 150 cm

Vorhandene Durchgänge sind mindestens 88 cm breit.

Führung

Führung

Es werden Führungen für Menschen mit Gehbehinderung angeboten.

Es werden Führungen für Rollstuhlfahrer angeboten.

Es ist eine Voranmeldung für die Führung notwendig.

Es stehen für Menschen mit Gehbehinderung mobile oder feste Sitzgelegenheiten zur Verfügung, die während der Führung benutzt werden können.

Die gesamte Route der Führung ist für Rollstuhlfahrer stufenlos befahrbar.

Hilfsmittel

Alarm/Hilfsmittel



Alarm/Hilfsmittel – Erstgespräch

©Guido Frank

Assistenzhunde (Begleithunde, Blindenführhunde etc.) dürfen in alle relevanten Bereiche/Räume des Betriebes/Angebotes mitgebracht werden.

Es werden Hilfsmittel angeboten.

Andere Hilfsmittel,

Andere angebotene Hilfsmittel: Wattmobil