
Nationalpark-Haus Wurster Nordseeküste

Am Kutterhafen 3
27639 Wurster Nordseeküste

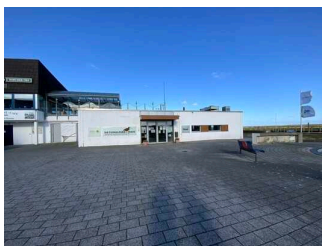
Tel: +49 4741 960290

nationalparkhaus@wursternordseekueste.de
[www.nationalparkhaus-wattenmeer.de/
wurster-nordseekueste](http://www.nationalparkhaus-wattenmeer.de/wurster-nordseekueste)

Informationen für Gäste mit kognitiven Beeinträchtigungen

Die Informationen zur Barrierefreiheit wurden am 25. Februar 2023 im Rahmen des Systems "Reisen für Alle" erhoben.

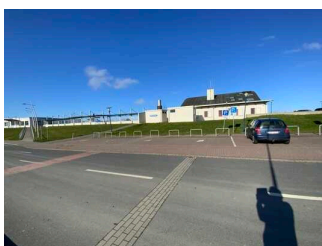
Fotos zur Einrichtung



Nationalpark-
Haus Wurster
Nordseeküste

©Guido Frank

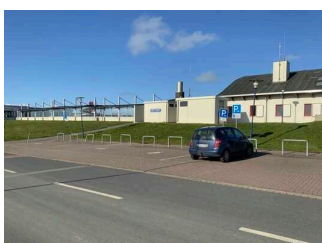
Öffentliche Parkplätze



Parken

©Guido Frank

Parkplatz



Parkplatz

©Guido Frank

Es ist ein Parkplatz vorhanden.

Es ist mindestens 1 Parkplatz für Menschen mit Behinderung vorhanden.

Es gibt 4 Stellplatz/-plätze für Menschen mit Behinderung.

Stellplatzbreite: 350 cm

Stellplatzlänge: 520 cm

Entfernung des Stellplatzes/der Stellplätze für Menschen mit Behinderung zum Eingangsbereich: 80 m

Der Stellplatz / die Stellplätze für Menschen mit Behinderung ist/sind gekennzeichnet.

Weg vom öffentlichen Parkplatz zum Eingang



Weg außen vom
Parkplatz für
Menschen mit
Behinderung /
Bussteig zum Eingang

©Guido Frank

Das Ziel des Weges ist in Sichtweite.

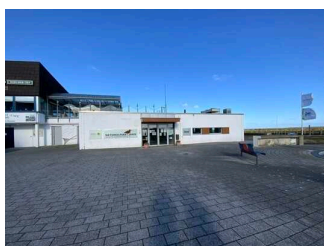
Parkplatz vorm Eingang



Parkplatz vorm
Eingang

©Guido Frank

Parkplatz



Parkplatz

©Guido Frank

Es ist ein Parkplatz vorhanden.

Es ist mindestens 1 Parkplatz für Menschen mit Behinderung vorhanden.

Es gibt 1 Stellplatz/-plätze für Menschen mit Behinderung.

Stellplatzbreite: 350 cm

Stellplatzlänge: 500 cm

Entfernung des Stellplatzes/der Stellplätze für Menschen mit Behinderung zum Eingangsbereich: 5 m

Der Stellplatz / die Stellplätze für Menschen mit Behinderung ist/sind gekennzeichnet.

Weg vom Parkplatz zum Eingang

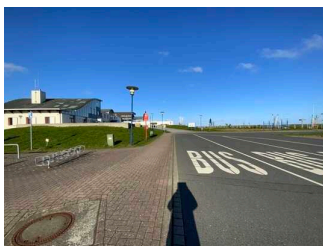


Weg vom Parkplatz
zum Eingang

©Guido Frank

Das Ziel des Weges ist in Sichtweite.

ÖPNV



ÖPNV

©Guido Frank

Weg vom öffentlichen Parkplatz zum Eingang

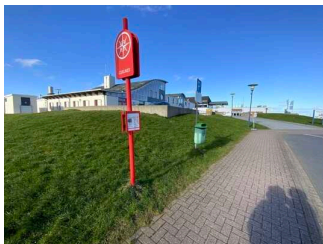


Weg außen vom
Parkplatz für
Menschen mit
Behinderung /
Bussteig zum Eingang

©Guido Frank

Das Ziel des Weges ist in Sichtweite.

Cuxliner



Cuxliner

©Guido Frank

Haltestelle für Cuxliner. Kein ÖPNV.

Eingang



Eingang

©Guido Frank

Eingangsbereich

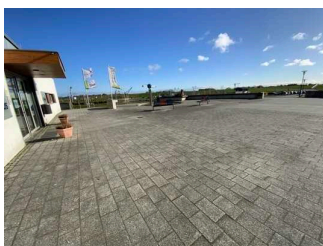


Eingangsbereich

©Guido Frank

Name bzw. Logo des Betriebes/der Einrichtung sind von außen klar erkennbar.

Weg vom Parkplatz zum Eingang

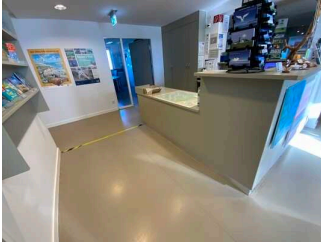


Weg vom Parkplatz
zum Eingang

©Guido Frank

Das Ziel des Weges ist in Sichtweite.

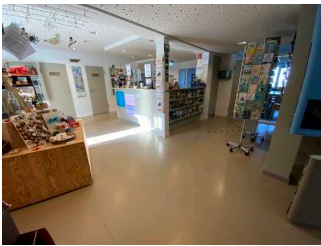
Kasse / Ticketschalter



Kasse / Ticketschalter

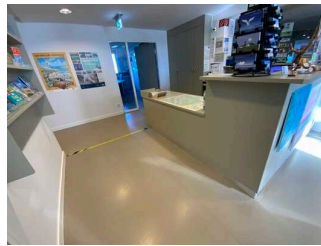
©Guido Frank

Tresen/Kasse Shop



Tresen/Kasse Shop

©Guido Frank

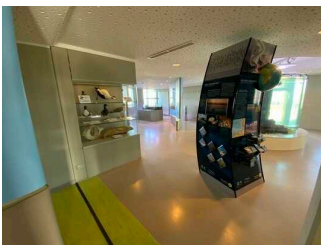


Tresen/Kasse Shop

©Guido Frank

Der Schalter/Tresen/die Kasse ist von der Eingangstür aus direkt sichtbar.

Wege in der Ausstellung



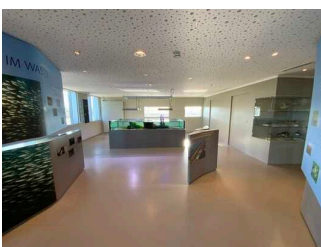
Wege in der
Ausstellung

©Guido Frank

Länge des Flurs/Weges/Ganges: 30 m

Das Ziel des Weges ist in Sichtweite.

Ausstellungsräume



Ausstellungsräume

©Guido Frank

Ausstellungsraum



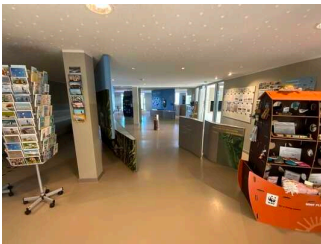
Ausstellungsraum

©Guido Frank



Ausstellungsraum

©Guido Frank

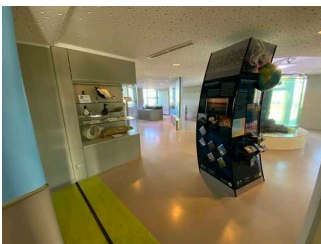


Ausstellungsraum

©Guido Frank

Informationen werden schriftlich vermittelt. Informationen sind fotorealistisch dargestellt.

Wege in der Ausstellung



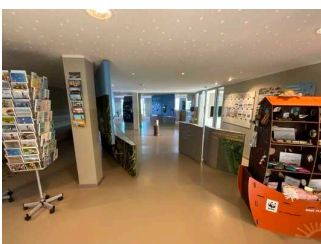
Wege in der
Ausstellung

©Guido Frank

Länge des Flurs/Weges/Ganges: 30 m

Das Ziel des Weges ist in Sichtweite.

Shop



Shop

©Guido Frank

Wege in der Ausstellung



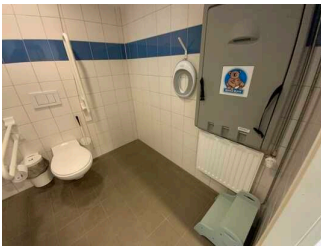
Wege in der
Ausstellung

©Guido Frank

Länge des Flurs/Weges/Ganges: 30 m

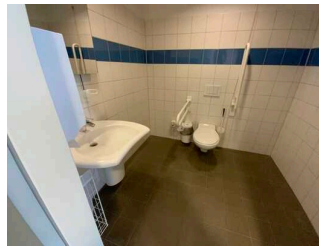
Das Ziel des Weges ist in Sichtweite.

Öffentliches WC



Öffentliches WC

©Guido Frank



Öffentliches WC

©Guido Frank

Flur/Weg/Gang innen

Weg vom Eingang zur Toilette für Menschen mit Behinderung



Weg vom Eingang zur
Toilette für Menschen
mit Behinderung

©Joke Pouliart



Weg vom Eingang zur
Toilette für Menschen
mit Behinderung

©Joke Pouliart

Länge des Flurs/Weges/Ganges: 5 m

Das Ziel des Weges ist in Sichtweite.

Wege in der Ausstellung



Wege in der Ausstellung

©Guido Frank

Länge des Flurs/Weges/Ganges: 30 m

Das Ziel des Weges ist in Sichtweite.

Führung

Führung

Es werden Führungen für Menschen mit kognitiven Beeinträchtigungen angeboten.

Es ist eine Voranmeldung für die Führung notwendig.

Die Führung für Menschen mit kognitiven Beeinträchtigungen wird in Leichter Sprache gehalten.

Die Inhalte (z.B. Exponate) der Führung für Menschen mit kognitiven Beeinträchtigungen sind leicht verständlich oder werden leicht verständlich (z.B. bildhaft) erklärt.

Hilfsmittel

Alarm/Hilfsmittel



Alarm/Hilfsmittel – Erstgespräch

©Guido Frank

Es werden Hilfsmittel angeboten.

Andere Hilfsmittel,

Andere angebotene Hilfsmittel: Wattmobil

Es sind keine technischen Möglichkeiten der Informationsvermittlung vorhanden.

Bedienelemente / Leitsystem

Mantelbogen visuell taktile Gestaltung



Mantelbogen visuell
taktile Gestaltung –
Informationen

©Joke Pouliart



Mantelbogen visuell
taktile Gestaltung–
Exponate

©Joke Pouliart

Informationen zur Orientierung sind in Schriftform verfügbar.