

Kurzbericht



Touristinformation Döse | ©Guido Frank

Touristinformation Döse

Heinrich-Grube-Weg 2
27476 Cuxhaven

Tel: +49 4721 404200

do@tourismus.cuxhaven.de
<http://www.cuxhaven-tours.de>

Herzlich willkommen!

Die Tourist-Information Döse, der CUX-Tourismus GmbH, ist zentrale Anlaufstelle für Fragen rund um den Cuxhaven-Aufenthalt. Hier kann man Unterkünfte buchen, Tickets für Ausflüge, Konzerte, Theater und Stadtführungen kaufen oder attraktive Tagesausflüge sowie Pauschal- und Gruppenreisen planen lassen.

Bitte besuchen Sie für allgemeine Informationen die Webseite www.cuxhaven-tours.de.

PRÜFERGEBNIS

für

Touristinformation Döse

27476 Cuxhaven, Zertifikats-ID: PA-01493-2022



Dieses Angebot wurde nach den Kriterien
der bundesweiten Kennzeichnung

»Reisen für Alle«

eingestuft und ist berechtigt, im Zeitraum

März 2023 – Februar 2026

die Auszeichnung

»Barrierefreiheit geprüft«

sowie die dazu gehörigen Piktogramme zu führen
und vertragsgemäß zu nutzen.



Touristinformation Döse

©Guido Frank

Überblick

- Tipps und Empfehlungen zu Freizeitaktivitäten rund um Cuxhaven.
- Tickets für Ausflüge nach Neuwerk oder Helgoland.
- Verkauf von Tickets für Konzerte, Theater und Stadtführungen.
- Planung von erlebnisreichen und attraktiven Tagesausflügen sowie Pauschal- und Gruppenreisen.

Barrierefreiheit auf einen Blick

- Stufenloser Zugang
- Assistenzhunde willkommen
- 70 cm Mindestbreite aller Durchgänge / Türen

Informationen für Menschen mit Gehbehinderung und Rollstuhlfahrer

Alle prüfrelevanten Bereiche erfüllen die Qualitätskriterien der Kennzeichnung „**Barrierefreiheit geprüft – teilweise barrierefrei für Menschen mit Gehbehinderung**“.

Einige **Hinweise zur Barrierefreiheit** haben wir nachfolgend zusammengestellt. Detaillierte Angaben finden Sie im Prüfbericht.

- In 40 m Entfernung befindet sich die Bushaltestelle „Stickenbütteler Weg“.
- Der Weg von der Bushaltestelle zum Eingang leicht begeh- und befahrbar und hat eine maximale Längsneigung von 1 % über eine Strecke von 40 m.
- Es gibt keine gekennzeichneten Parkplätze für Menschen mit Behinderung.
- Es ist ein öffentlicher Parkplatz (Seitenstreifen) in 35 m Entfernung vorhanden. (Stellplatzgröße: 350 cm x 500 cm).
- Der Parkplatz ebenso wie der Weg zum Eingang sind leicht begeh- und befahrbar.
- Alle für den Gast nutzbaren und erhobenen Räume und Einrichtungen sind stufenlos zugänglich.
- Ausnahmen: Das öffentliche WC ist nur über eine Schwelle von 9 cm Höhe zugänglich.
- Alle für den Gast nutzbaren und erhobenen Türen/Durchgänge sind mindestens 90 cm breit. Ausnahme: Die Tür zum öffentlichen WC ist 73 cm breit.
- Der Schalter ist an der niedrigsten Stelle 73 cm hoch. Es ist eine andere, gleichwertige Kommunikationsmöglichkeit im Sitzen vorhanden.
- Es ist kein für Menschen mit Behinderung konzipiertes WC vorhanden.

Informationen für Menschen mit Hörbehinderung und gehörlose Menschen

Einige **Hinweise zur Barrierefreiheit** haben wir nachfolgend zusammengestellt. Detaillierte Angaben finden Sie im Prüfbericht.

- Es gibt keinen Alarm.
- Es gibt keine induktive Höranlage am Counter.

Informationen für Menschen mit Sehbehinderung und blinde Menschen

Einige **Hinweise zur Barrierefreiheit** haben wir nachfolgend zusammengestellt. Detaillierte Angaben finden Sie im Prüfbericht.

- Assistenzhunde dürfen in alle relevanten Bereiche/Räume mitgebracht werden.
- Der Eingang ist visuell kontrastreich gestaltet und durch einen taktil wahrnehmbaren Bodenbelagswechsel erkennbar.
- Alle erhobenen und für den Gast nutzbaren Bereiche sind gut, d.h. hell und blendfrei, ausgeleuchtet.
- Es sind keine visuell kontrastreichen oder taktil erfassbaren Bodenindikatoren vorhanden.
- Informationen sind nicht in Braille- oder Prismenschrift verfügbar.

Informationen für Gäste mit kognitiven Beeinträchtigungen

Einige **Hinweise zur Barrierefreiheit** haben wir nachfolgend zusammengestellt. Detaillierte Angaben finden Sie im Prüfbericht.

- Name bzw. Logo der Einrichtung sind von außen klar erkennbar.
- Die Ziele der Wege sind teilweise in Sichtweite.
- Es ist kein farbliches oder bildhaftes Leitsystem vorhanden.
- Es gibt keine Informationen in Leichter Sprache.
- Informationen sind nicht mit Piktogrammen oder Bildern dargestellt.

Bildergalerie

Wir haben für Sie einige Fotos aus dem Betrieb / Angebot zusammengestellt. In den Detailberichten finden Sie weitere Fotos.



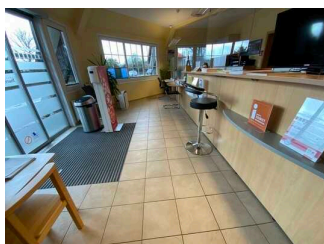
Parken

©Guido Frank



Eingang

©Guido Frank



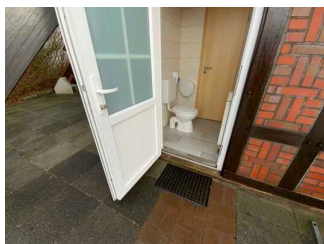
Kundenraum

©Guido Frank



Schalter

©Guido Frank



Öffentliches WC

©Guido Frank

Informationen zum Kennzeichnungssystem „Reisen für Alle“

Alle nach „Reisen für Alle“ **zertifizierten Betriebe und Orte** erfüllen folgende Kriterien:

- Die Daten und Angaben zur Barrierefreiheit wurden von **externen, speziell geschulten Erhebern** vor Ort erhoben und geprüft. Es handelt sich um keine Selbsteinschätzung.
- Die Daten zur Barrierefreiheit liegen **im Detail** vor und können von Gästen eingesehen werden.
- Mindestens ein Mitarbeiter hat an einer **Schulung** zum Thema „**Barrierefreiheit als Komfort- und Qualitätsmerkmal**“ teilgenommen.

Die Kennzeichnung – Erläuterung der Logos und Piktogramme

Das Kennzeichen „**Information zur Barrierefreiheit**“ signalisiert, dass detaillierte und geprüfte Informationen zur Barrierefreiheit für alle Personengruppen vorliegen.



Das Kennzeichen „**Barrierefreiheit geprüft**“ basiert auf „Information zur Barrierefreiheit“ und bedeutet, dass zusätzlich die Qualitätskriterien für bestimmte Personengruppen teilweise oder vollständig erfüllt sind.



Die Kennzeichnung „**Barrierefreiheit geprüft**“ liegt in zwei Qualitätsstufen vor:

„**Barrierefreiheit geprüft: teilweise barrierefrei**“.

Die Qualitätskriterien sind für die dargestellte Personengruppe der Rollstuhlfahrer teilweise erfüllt, d. h. das Angebot ist für Rollstuhlfahrer teilweise barrierefrei. Das „i“ im Piktogramm signalisiert, dass man noch einmal genauer nachlesen sollte, ob das Angebot den eigenen Ansprüchen genügt.



„**Barrierefreiheit geprüft: barrierefrei**“.

Die Qualitätskriterien sind für die dargestellte Personengruppe der Rollstuhlfahrer erfüllt, d. h. das Angebot ist für Rollstuhlfahrer barrierefrei.



Es gibt Qualitätskriterien für **sieben Personengruppen** und für jede Personengruppe ein eigenes **Piktogramm**.

Menschen mit Gehbehinderung



Rollstuhlfahrer



Menschen mit Hörbehinderung



Gehörlose Menschen



Menschen mit Sehbehinderung



Blinde Menschen



Menschen mit kognitiven Beeinträchtigungen

