

Touristinformation Döse

Heinrich-Grube-Weg 2
27476 Cuxhaven

Tel: +49 4721 404200

do@tourismus.cuxhaven.de
<http://www.cuxhaven-tours.de>

Informationen für Menschen mit Gehbehinderung und Rollstuhlfahrer

Die Informationen zur Barrierefreiheit wurden am 24. Februar 2023 im Rahmen des Systems "Reisen für Alle" erhoben und sind geprüft.

Detailinformationen zu Treppen, Aufzügen / Treppenliften, Rampen, Automaten und speziellen Türen auf dem Weg zu einzelnen Bereichen finden Sie in der entsprechenden Kategorie.

Fotos zur Einrichtung



Touristinformation
Döse

©Guido Frank



Touristinformation
Döse

©Guido Frank

Parken



Parken

©Guido Frank

Seitenstreifen zum Parken



Seitenstreifen zum Parken

©Guido Frank

Es ist ein Parkplatz vorhanden.

Weg vom Parkstreifen zum Eingang



Weg vom Parkstreifen zum Eingang

©Guido Frank



Weg vom Parkstreifen zum Eingang

©Guido Frank

Breite des Weges: 200 cm

Länge des Weges: 35 m

Der Weg ist von der Oberflächenbeschaffenheit her erschütterungsarm und leicht begeh- und befahrbar (z.B. Asphalt, engfugige Platten, etc.).

Maximale Längsneigung des Weges: 0 %

Maximale Längsneigung über eine Strecke von 0 m.

ÖPNV Haltestelle

Bushaltestelle "Stickenbütteler Weg"



Bushaltestelle "Stickenbütteler Weg"

©Guido Frank



Bushaltestelle "Stickenbütteler Weg"

©Guido Frank

Weg von der Bushaltestelle zur Tourist-Info



Weg von der Bushaltestelle zur Tourist-Info

©Guido Frank



Weg von der Bushaltestelle zur Tourist-Info

©Guido Frank

Breite des Weges: 250 cm

Länge des Weges: 40 m

Der Weg ist von der Oberflächenbeschaffenheit her erschütterungsarm und leicht begeh- und befahrbar (z.B. Asphalt, engfugige Platten, etc.).

Maximale Längsneigung des Weges: 1 %

Maximale Längsneigung über eine Strecke von 40 m.

Eingang



Eingang

©Guido Frank

Eingangsbereich der Tourist-Info



Eingangsbereich der Tourist-Info

©Guido Frank



Eingangsbereich der Tourist-Info

©Guido Frank

Der Eingang / Zugang ins Gebäude ist stufenlos möglich.

Eingangstür

Lichte Breite des Durchgangs: 110 cm

Art der Tür / des Durchgangs: Sonstige

Die Tür wird ohne eigenen Kraftaufwand (Drücker, Lichtschranke, Bewegungsmelder etc.) geöffnet.

BREITE der kleineren Bewegungsfläche vor/hinter der Tür: 200 cm

TIEFE der kleineren Bewegungsfläche vor/hinter der Tür: 200 cm

Höhe der Türschwelle: 1 cm

Weg außen

Weg von der Bushaltestelle zur Tourist-Info



Weg von der
Bushaltestelle zur
Tourist-Info

©Guido Frank



Weg von der
Bushaltestelle zur
Tourist-Info

©Guido Frank

Breite des Weges: 250 cm

Länge des Weges: 40 m

Der Weg ist von der Oberflächenbeschaffenheit her erschütterungsarm und leicht begeh- und befahrbar (z.B. Asphalt, engfugige Platten, etc.).

Maximale Längsneigung des Weges: 1 %

Maximale Längsneigung über eine Strecke von 40 m.

Weg vom Eingang zum öffentlichen WC



TI-Döse
Außenansicht:
weiße Tür links =
öffentliches WC;
rechts Haupteingang

Breite des Weges: 200 cm

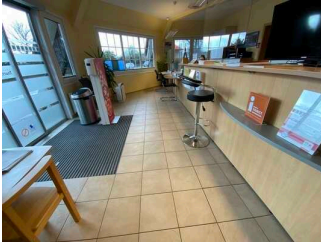
Länge des Weges: 10 m

Der Weg ist von der Oberflächenbeschaffenheit her erschütterungsarm und leicht begeh- und befahrbar (z.B. Asphalt, engfugige Platten, etc.).

Maximale Längsneigung des Weges: 0 %

Maximale Längsneigung über eine Strecke von 0 m.

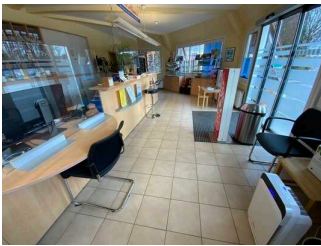
Kundenraum



Kundenraum

©Guido Frank

Schalter Tourist-Info



Schalter Tourist-Info

©Guido Frank

BREITE der Bewegungsfläche vor dem Schalter/Tresen/der Kasse: 200 cm

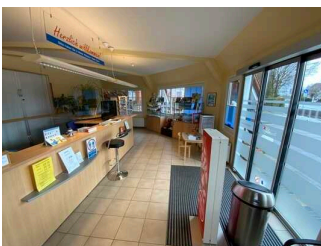
TIEFE der Bewegungsfläche vor dem Schalter/Tresen/der Kasse: 120 cm

Der Schalter/Tresen/die Kasse ist an der höchsten Stelle 108 cm hoch.

Der Schalter/Tresen/die Kasse ist an der niedrigsten Stelle 73 cm hoch.

Es ist eine andere, gleichwertige Kommunikationsmöglichkeit im Sitzen vorhanden.

Tourist-Info



Tourist-Info

©Guido Frank

BREITE des Raums: 7 m

TIEFE des Raums: 5 m

Breite des schmalsten Durchgangs im Raum: 150 cm

Wege innen

Länge des Flurs/Weges/Ganges: 3 m

Mindestbreite des Flurs/Weges/Ganges: 200 cm

Die Breite des Weges/Flures ist nicht eingeschränkt.

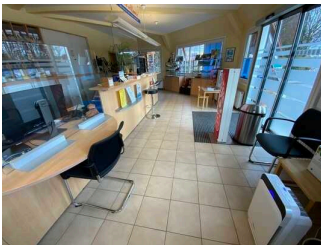
Schalter



Schalter

©Guido Frank

Schalter Tourist-Info



Schalter Tourist-Info

©Guido Frank

BREITE der Bewegungsfläche vor dem Schalter/Tresen/der Kasse: 200 cm

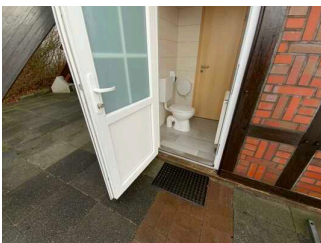
TIEFE der Bewegungsfläche vor dem Schalter/Tresen/der Kasse: 120 cm

Der Schalter/Tresen/die Kasse ist an der höchsten Stelle 108 cm hoch.

Der Schalter/Tresen/die Kasse ist an der niedrigsten Stelle 73 cm hoch.

Es ist eine andere, gleichwertige Kommunikationsmöglichkeit im Sitzen vorhanden.

Öffentliches WC



Öffentliches WC

©Guido Frank

Öffentliches WC Tourist-Info



Öffentliches WC Tourist-Info

©Guido Frank

Tür zum öffentlichen WC

Lichte Breite des Durchgangs: 73 cm

Art der Tür: Einflügel

Die Tür wird mit eigenem Kraftaufwand geöffnet.

BREITE der kleineren Bewegungsfläche vor/hinter der Tür: 200 cm

TIEFE der kleineren Bewegungsfläche vor/hinter der Tür: 200 cm

Höhe der Türschwelle: 9 cm

Anmerkungen für den Gast: Bewegungsflächen außen

Die Tür öffnet nach außen.

Die WC-Tür ist ohne Schlüssel zu öffnen.

WC

Es ist ein Unisex-WC vorhanden.

Es ist ein WC für Menschen mit Behinderung vorhanden.

Tiefe der WC-Schüssel: 62 cm

BREITE der Bewegungsfläche LINKS neben dem WC: 51 cm

TIEFE der Bewegungsfläche LINKS neben dem WC: 62 cm

BREITE der Bewegungsfläche RECHTS neben dem WC: 38 cm

TIEFE der Bewegungsfläche RECHTS neben dem WC: 62 cm

BREITE der Bewegungsfläche vor dem WC: 145 cm

TIEFE der Bewegungsfläche vor dem WC: 40 cm

Höhe des Toilettensitzes: 40 cm

Es gibt keinen Haltegriff links vom WC.

Es gibt keinen Haltegriff rechts vom WC.

Weg vom Eingang zum öffentlichen WC



TI-Döse
Außenansicht:
weiße Tür links =
öffentliches WC;
rechts Haupteingang

Breite des Weges: 200 cm

Länge des Weges: 10 m

Der Weg ist von der Oberflächenbeschaffenheit her erschütterungsarm und leicht begeh- und befahrbar (z.B. Asphalt, engfugige Platten, etc.).

Maximale Längsneigung des Weges: 0 %

Maximale Längsneigung über eine Strecke von 0 m.

Technische Hilfsmittel

Technische Hilfsmittel

Assistenzhunde (Begleithunde, Blindenführhunde etc.) dürfen in alle relevanten Bereiche/Räume des Betriebes/Angebotes mitgebracht werden.