

Touristinformation Döse

Heinrich-Grube-Weg 2
27476 Cuxhaven

Tel: +49 4721 404200

do@tourismus.cuxhaven.de
<http://www.cuxhaven-tours.de>

Informationen für Menschen mit Sehbehinderung und blinde Menschen

Die Informationen zur Barrierefreiheit wurden am 24. Februar 2023 im Rahmen des Systems "Reisen für Alle" erhoben und sind geprüft.

Detailinformationen zu Treppen, Aufzügen / Treppenliften, Rampen, Automaten und speziellen Türen auf dem Weg zu einzelnen Bereichen finden Sie in der entsprechenden Kategorie.

Fotos zur Einrichtung



Touristinformation
Döse

©Guido Frank



Touristinformation
Döse

©Guido Frank

Parken



Parken

©Guido Frank

Seitenstreifen zum Parken



Seitenstreifen zum Parken

©Guido Frank

Es ist ein Parkplatz vorhanden.

Weg vom Parkstreifen zum Eingang



Weg vom Parkstreifen zum Eingang

©Guido Frank



Weg vom Parkstreifen zum Eingang

©Guido Frank

Breite des Weges: 200 cm

Länge des Weges: 35 m

Es ist keine Gehwegbegrenzung vorhanden.

ÖPNV Haltestelle

Bushaltestelle "Stickenbütteler Weg"



Bushaltestelle "Stickenbütteler Weg"

©Guido Frank



Bushaltestelle "Stickenbütteler Weg"

©Guido Frank

Weg von der Bushaltestelle zur Tourist-Info



Weg von der Bushaltestelle zur Tourist-Info

©Guido Frank



Weg von der Bushaltestelle zur Tourist-Info

©Guido Frank

Breite des Weges: 250 cm

Länge des Weges: 40 m

Die Gehwegbegrenzung ist taktil erfassbar.

Eingang



Eingang

©Guido Frank

Eingangsbereich der Tourist-Info



Eingangsbereich der Tourist-Info

©Guido Frank



Eingangsbereich der Tourist-Info

©Guido Frank

Der Eingangsbereich ist visuell kontrastreich zur Umgebung abgesetzt.

Der Eingangsbereich ist durch einen taktil wahrnehmbaren Bodenbelagswechsel erkennbar.

Eingangstür

Art der Tür / des Durchgangs: Sonstige

Die Tür wird ohne eigenen Kraftaufwand (Drücker, Lichtschranke, Bewegungsmelder etc.) geöffnet.

Die Tür bzw. der Türrahmen ist visuell kontrastreich zur Umgebung abgesetzt.

Glastüren sind mit Sicherheitsmarkierungen in Höhe von 40–70 cm und 120–160 cm gekennzeichnet.

Weg außen

Weg von der Bushaltestelle zur Tourist-Info



Weg von der Bushaltestelle zur Tourist-Info

©Guido Frank



Weg von der Bushaltestelle zur Tourist-Info

©Guido Frank

Breite des Weges: 250 cm

Länge des Weges: 40 m

Die Gehwegbegrenzung ist taktil erfassbar.

Weg vom Eingang zum öffentlichen WC



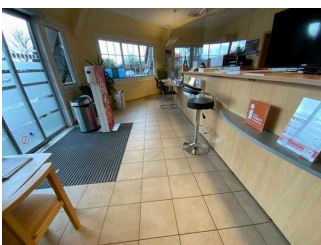
TI-Döse
Außenansicht:
weiße Tür links =
öffentliches WC;
rechts Haupteingang

Breite des Weges: 200 cm

Länge des Weges: 10 m

Es ist keine Gehwegbegrenzung vorhanden.

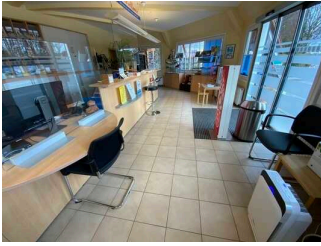
Kundenraum



Kundenraum

©Guido Frank

Schalter Tourist-Info



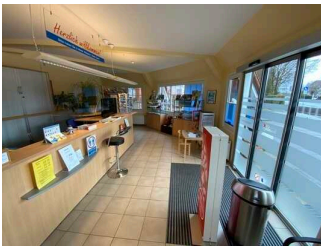
Schalter Tourist-Info

©Guido Frank

Die Gehbahn von der Eingangstür zum Schalter/Tresen/zur Kasse ist mit visuell kontrastreichen Markierungen (z.B. Teppich) gekennzeichnet.

Die Gehbahn von der Eingangstür zum Schalter/Tresen/zur Kasse ist nicht mit taktil erfassbaren Markierungen (z.B. Bodenindikatoren) gekennzeichnet.

Tourist-Info



Tourist-Info

©Guido Frank

BREITE des Raums: 7 m

TIEFE des Raums: 5 m

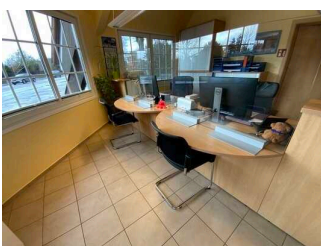
Es sind keine Hindernisse, z.B. in den Raum ragende Gegenstände, vorhanden.

Wege innen

Länge des Flurs/Weges/Ganges: 3 m

Es sind keine Hindernisse, z.B. in den Weg ragende Gegenstände, vorhanden.

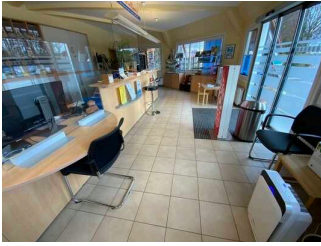
Schalter



Schalter

©Guido Frank

Schalter Tourist-Info



Schalter Tourist-Info

©Guido Frank

Die Gehbahn von der Eingangstür zum Schalter/Tresen/zur Kasse ist mit visuell kontrastreichen Markierungen (z.B. Teppich) gekennzeichnet.

Die Gehbahn von der Eingangstür zum Schalter/Tresen/zur Kasse ist nicht mit taktil erfassbaren Markierungen (z.B. Bodenindikatoren) gekennzeichnet.

Öffentliches WC



Öffentliches WC

©Guido Frank

Öffentliches WC Tourist-Info



Öffentliches WC
Tourist-Info

©Guido Frank

Tür zum öffentlichen WC

Art der Tür: Einflügel

Die Tür wird mit eigenem Kraftaufwand geöffnet.

Die Tür bzw. der Türrahmen ist visuell kontrastreich zur Umgebung abgesetzt.

Anmerkungen für den Gast: Bewegungsflächen außen

Weg vom Eingang zum öffentlichen WC



TI-Döse
Außenansicht:
weiße Tür links =
öffentliches WC;
rechts Haupteingang

Breite des Weges: 200 cm

Länge des Weges: 10 m

Es ist keine Gehwegbegrenzung vorhanden.

Technische Hilfsmittel

Technische Hilfsmittel

Assistenzhunde (Begleithunde, Blindenführhunde etc.) dürfen in alle relevanten Bereiche/Räume des Betriebes/Angebotes mitgebracht werden.

Visuelle Gestaltung

Mantelbogen visuell taktile Gestaltung

Die Bedienelemente (z.B. Türgriffe, Lichtschalter, Notruftaster) sind im gesamten Gebäude/Objekt taktil erfassbar.

Die Bedienelemente (z.B. Türgriffe, Lichtschalter, Notruftaster) sind im gesamten Gebäude/Objekt visuell kontrastreich gestaltet.

Alle erhobenen und für den Gast nutzbaren Bereiche (Eingangsbereich, Kasse/Tresen, Schlafräume, Flure, Gänge) sind gut, d.h. hell und blendfrei, ausgeleuchtet.