

Kurzbericht



Tourist-Information Oldenburg im Lappan | Oldenburg Tourismus und Marketing GmbH

Tourist-Information Oldenburg

Lange Straße 3
26122 Oldenburg

Tel: +49 441 36161366

info@oldenburg-tourist.de
<https://www.oldenburg-tourismus.de/>

Herzlich willkommen!

Der Lappan ist das Wahrzeichen Oldenburgs und eines der wenigen erhaltenen mittelalterlichen Bauten der Stadt. Über die wechselvolle Nutzung des Gebäudes wird im Eingangsbereich des historischen Turms informiert. Schreibfreudige können kostenfrei Postkarten mit einem Lappan-Motiv bedrucken und an die Lieben daheim versenden. In der Tourist-Information erhalten Gäste außerdem eine große Auswahl an Plänen, Prospekten und Infoblättern.

Für weitere Informationen besuchen Sie bitte die Webseite <https://www.oldenburg-tourismus.de>

PRÜFERGEBNIS

für

Tourist-Information Oldenburg

26122 Oldenburg, Zertifikats-ID: PA-10542-2022



Dieses Angebot wurde nach den Kriterien
der bundesweiten Kennzeichnung

»Reisen für Alle«

eingestuft und ist berechtigt, im Zeitraum

März 2023 – Februar 2026

die Auszeichnung

»Barrierefreiheit geprüft«

sowie die dazu gehörigen Piktogramme zu führen
und vertragsgemäß zu nutzen.

Überblick

- Zentrale Lage in Oldenburgs Fußgängerzone.
- Beratung und Tipps rund um den Aufenthalt in Oldenburg.
- Prospektmaterial und Stadtpläne,
- Verkauf von Veranstaltungstickets und Oldenburg-Souvenirs.
- Vermittlung von Unterkünften und Stadtführungen (auch für Gruppen).
- Hörstationen mit Kurzinformationen zur Geschichte des Lappans.
- Großer handgezeichneter Wandstadtplan.

Barrierefreiheit auf einen Blick

- Parkplatz für Menschen mit Behinderung in Parkhäusern im Umkreis der Tourist-Information vorhanden
- Gebäude stufenlos zugänglich über den Nebeneingang (Eingangstür öffnet automatisch)
- Alle für Gäste nutzbaren Räume sind stufenlos erreichbar
- 90 cm Mindestbreite aller Durchgänge/Türen
- Öffentliches WC für Menschen mit Behinderung
- Assistenzhunde willkommen
- Bodenindikatoren vorhanden
- Hilfsmittel: Personenführungsanlage (Hörverstärker), Blindenstadtplan, Hörstation mit Bildschirm zur Geschichte der Region

Informationen für Menschen mit Gehbehinderung und Rollstuhlfahrer

Alle prüfrelevanten Bereiche erfüllen die Qualitätskriterien der Kennzeichnung „**Barrierefreiheit geprüft – barrierefrei für Menschen mit Gehbehinderung und Rollstuhlfahrer**“.

Einige **Hinweise zur Barrierefreiheit** haben wir nachfolgend zusammengestellt. Detaillierte Angaben finden Sie im Prüfbericht.

- Die Tourist Information liegt direkt in der Fußgängerzone. Im Umkreis von ca. 300 m gibt es mehrere Parkhäuser mit jeweils 2–6 Stellplätzen für Menschen mit Behinderung.
- Die Außenwege sind von der Oberflächenbeschaffenheit her leicht begehbare und befahrbar.
- Das Gebäude ist stufenlos zugänglich über den Nebeneingang.
- Alle für den Gast nutzbaren und erhobenen Räume und Einrichtungen sind stufenlos zugänglich.
- Alle für den Gast nutzbaren und erhobenen Türen/Durchgänge sind mindestens 90 cm breit.
- Der Beratungscouter ist an der niedrigsten Stelle 85 cm hoch. Es ist eine andere, gleichwertige Kommunikationsmöglichkeit im Sitzen vorhanden.
- Im Verkaufsraum befindet sich ein höhenverstellbarer Verkaufstisch für Rollstuhlfahrer
- Im Eingangsbereich / Turm befindet sich eine Hörstation (Kopfhörer) und ein Bildschirm mit Kurzinformationen zur Geschichte des Lappans.
- Angebotene Hilfsmittel: Personenführungsanlage (Hörverstärker)
- Es werden keine Führungen für Menschen mit Gehbehinderung und Rollstuhlfahrer angeboten.

Öffentliches WC für Menschen mit Behinderung

- Die Bewegungsflächen betragen:
vor dem WC und vor dem Waschbecken 150 cm x 150 cm.
links und rechts neben dem WC mindestens 90 cm x 70 cm.
- Es sind links und rechts vom WC Haltegriffe vorhanden. Die Haltegriffe sind hochklappbar.
- Das Waschbecken ist unterfahrbar.
- Der Spiegel ist im Stehen und Sitzen einsehbar.
- Es ist ein Alarmauslöser vorhanden.

Informationen für Menschen mit Hörbehinderung und gehörlose Menschen

Einige **Hinweise zur Barrierefreiheit** haben wir nachfolgend zusammengestellt. Detaillierte Angaben finden Sie im Prüfbericht.

- Es gibt keinen optisch deutlich wahrnehmbaren Alarm.
- Es gibt keine induktive Höranlage.
- Informationen sind in Schriftform verfügbar.
- Im Eingangsbereich / Turm befindet sich eine Hörstation (Kopfhörer) und ein Bildschirm mit Kurzinformationen zur Geschichte des Lappans.
- Angebotene Hilfsmittel: Personenführungsanlage (Hörverstärker)
- Es werden keine Führungen für Menschen mit Hörbehinderung und gehörlose Menschen angeboten.

Informationen für Menschen mit Sehbehinderung und blinde Menschen

Alle prüfrelevanten Bereiche erfüllen die Qualitätskriterien der Kennzeichnung „**Barrierefreiheit geprüft – teilweise barrierefrei für Menschen mit Sehbehinderung und blinde Menschen**“.

Einige **Hinweise zur Barrierefreiheit** haben wir nachfolgend zusammengestellt. Detaillierte Angaben finden Sie im Prüfbericht.

- Assistenzhunde dürfen in alle relevanten Bereiche/Räume mitgebracht werden.
- Der Eingang zur Tourist-Information ist visuell kontrastreich gestaltet.
- Die 15 cm hohe Stufe am Eingang weist eine kontrastreiche Kante auf. Handläufe sind nicht vorhanden.
- Es sind Bodenindikatoren vorhanden.
- Alle erhobenen und für den Gast nutzbaren Bereiche sind hell und blendfrei ausgeleuchtet.
- Es gibt Glastüren ohne Sicherheitsmarkierungen.
- Die Beschilderung ist in gut lesbarer Schrift gestaltet.
- Im Eingangsbereich / Turm befindet sich eine Hörstation (Kopfhörer) mit Kurzinformationen zur Geschichte des Lappans.
- Angebotene Hilfsmittel: Blindenstadtplan
- Es werden keine Führungen für Menschen mit Sehbehinderung und blinde Menschen angeboten.

Informationen für Gäste mit kognitiven Beeinträchtigungen

Einige **Hinweise zur Barrierefreiheit** haben wir nachfolgend zusammengestellt. Detaillierte Angaben finden Sie im Prüfbericht.

- Name und Logo der Tourist-Information sind von außen klar erkennbar.
- Das Ziel des Weges ist in Sichtweite.
- Es ist kein farbliches oder bildhaftes Leitsystem vorhanden.
- Es gibt keine Informationen in fotorealistischer Darstellung oder Leichter Sprache.
- Es werden keine Führungen für Gäste mit kognitiven Beeinträchtigungen angeboten.

Bildergalerie

Wir haben für Sie einige Fotos aus dem Betrieb / Angebot zusammengestellt. In den Detailberichten finden Sie weitere Fotos.



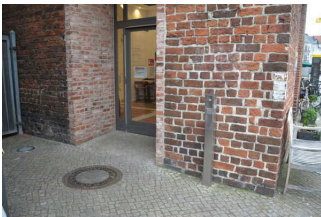
Haupteingang

©Simon Kesting



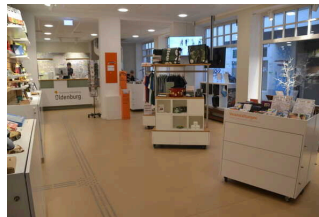
Haupteingang

©Simon Kesting



Stufenloser
Nebeneingang

©Simon Kesting



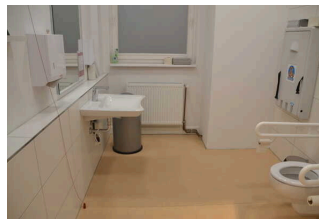
Kundenraum

©Simon Kesting



Schalter

©Simon Kesting



Öffentliches WC

©Simon Kesting



Öffentliches WC

©Simon Kesting

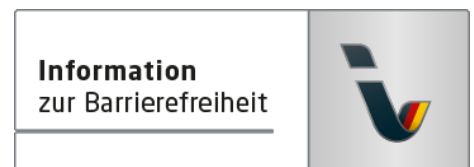
Informationen zum Kennzeichnungssystem „Reisen für Alle“

Alle nach „Reisen für Alle“ **zertifizierten Betriebe und Orte** erfüllen folgende Kriterien:

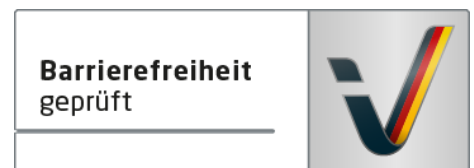
- Die Daten und Angaben zur Barrierefreiheit wurden von **externen, speziell geschulten Erhebern** vor Ort erhoben und geprüft. Es handelt sich um keine Selbsteinschätzung.
- Die Daten zur Barrierefreiheit liegen **im Detail** vor und können von Gästen eingesehen werden.
- Mindestens ein Mitarbeiter hat an einer **Schulung** zum Thema „**Barrierefreiheit als Komfort- und Qualitätsmerkmal**“ teilgenommen.

Die Kennzeichnung – Erläuterung der Logos und Piktogramme

Das Kennzeichen „**Information zur Barrierefreiheit**“ signalisiert, dass detaillierte und geprüfte Informationen zur Barrierefreiheit für alle Personengruppen vorliegen.



Das Kennzeichen „**Barrierefreiheit geprüft**“ basiert auf „Information zur Barrierefreiheit“ und bedeutet, dass zusätzlich die Qualitätskriterien für bestimmte Personengruppen teilweise oder vollständig erfüllt sind.



Die Kennzeichnung „**Barrierefreiheit geprüft**“ liegt in zwei Qualitätsstufen vor:

„**Barrierefreiheit geprüft: teilweise barrierefrei**“.

Die Qualitätskriterien sind für die dargestellte Personengruppe der Rollstuhlfahrer teilweise erfüllt, d. h. das Angebot ist für Rollstuhlfahrer teilweise barrierefrei. Das „i“ im Piktogramm signalisiert, dass man noch einmal genauer nachlesen sollte, ob das Angebot den eigenen Ansprüchen genügt.



„**Barrierefreiheit geprüft: barrierefrei**“.

Die Qualitätskriterien sind für die dargestellte Personengruppe der Rollstuhlfahrer erfüllt, d. h. das Angebot ist für Rollstuhlfahrer barrierefrei.



Es gibt Qualitätskriterien für **sieben Personengruppen** und für jede Personengruppe ein eigenes **Piktogramm**.

Menschen mit Gehbehinderung



Rollstuhlfahrer



Menschen mit Hörbehinderung



Gehörlose Menschen



Menschen mit Sehbehinderung



Blinde Menschen



Menschen mit kognitiven Beeinträchtigungen

