
Tourist-Information Oldenburg

Lange Straße 3
26122 Oldenburg

Tel: +49 441 36161366

info@oldenburg-tourist.de

<https://www.oldenburg-tourismus.de/>

Informationen für Gäste mit kognitiven Beeinträchtigungen

Die Informationen zur Barrierefreiheit wurden am 24. Januar 2023 im Rahmen des Systems "Reisen für Alle" erhoben und sind geprüft.

Fotos zur Einrichtung



Tourist-Information
Oldenburg im Lappan

Oldenburg Tourismus und
Marketing GmbH

Parken

Parkplatz/Parkhaus

Die Tourist Information liegt direkt in der Fußgängerzone. Im Umkreis von ca. 300 m gibt es mehrere Parkhäuser mit jeweils 2-6 Stellplätzen für Menschen mit Behinderung.

ÖPNV

Bushaltestelle „Lappan“

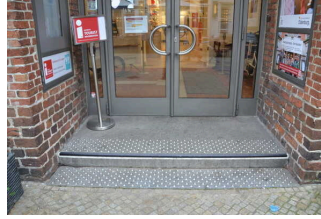
In ca. 300m Entfernung liegt die Haupt- Bus- Umsteigestelle „Lappan“. Von hier können fast alle Buslinien erreicht werden.

Haupteingang



Haupteingang

©Simon Kesting



Haupteingang

©Simon Kesting

Haupteingang



Eingangsbereich

©Uta Pfeil



Haupteingang

©Simon Kesting



Haupteingang

©Simon Kesting



Eingangsbereich

©Uta Pfeil

Name bzw. Logo des Betriebes/der Einrichtung sind von außen klar erkennbar.

Weg vom Beginn der Fußgängerzone bis zum Eingang Tourist Info



Weg außen

©Uta Pfeil

Das Ziel des Weges ist in Sichtweite.

Anmerkungen für den Gast: Die Gehwegbegrenzung sind die Häuserwände rechts und links

Stufenloser Nebeneingang



Stufenloser
Nebeneingang

©Simon Kesting

Nebeneingang (Eingang für Menschen mit Behinderung)



Nebeneingang
(Eingang für
Menschen mit
Behinderung)

©Uta Pfeil



Nebeneingang
(Eingang für
Menschen mit
Behinderung)

©Simon Kesting



Nebeneingang
(Eingang für
Menschen mit
Behinderung)

©Simon Kesting



Nebeneingang
(Eingang für
Menschen mit
Behinderung)

©Simon Kesting

Name bzw. Logo des Betriebes/der Einrichtung sind von außen klar erkennbar.

Anmerkungen für den Gast: Wenn man vor dem Haupteingang steht, befindet sich der Nebeneingang links davon.

Weg vom Beginn der Fußgängerzone bis zum Eingang Tourist Info



Weg außen

©Uta Pfeil

Das Ziel des Weges ist in Sichtweite.

Anmerkungen für den Gast: Die Gehwegbegrenzung sind die Häuserwände rechts und links

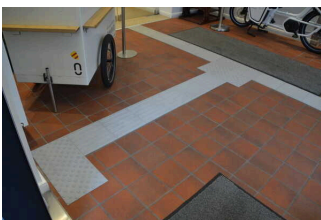
Kundenraum



Kundenraum

©Simon Kesting

Weg vom Eingang/Behinderteneingang zum öffentlichen WC und Tresen



Weg vom Eingang/
Behinderteneingang
zum öffentlichen WC
und Tresen

©Simon Kesting



Weg vom Eingang/
Behinderteneingang
zum öffentlichen WC
und Tresen

©Simon Kesting



Weg vom Eingang/
Behinderteneingang
zum öffentlichen WC
und Tresen

©Simon Kesting

Länge des Flurs/Weges/Ganges: 13 m

Das Ziel des Weges ist in Sichtweite.

Schalter



Schalter

©Simon Kesting

Verkaufstresen in der Tourist Info



Verkaufstresen in der Tourist Info

©Simon Kesting

Der Schalter/Tresen/die Kasse ist von der Eingangstür aus direkt sichtbar.

Anmerkungen für den Gast: Im Verkaufsraum befindet sich ein höhenverstellbarer Verkaufstisch für Rollstuhlfahrer

Weg vom Eingang/Behinderteneingang zum öffentlichen WC und Tresen



Weg vom Eingang/
Behinderteneingang
zum öffentlichen WC
und Tresen

©Simon Kesting



Weg vom Eingang/
Behinderteneingang
zum öffentlichen WC
und Tresen

©Simon Kesting



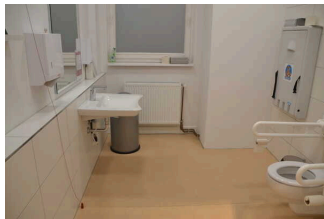
Weg vom Eingang/
Behinderteneingang
zum öffentlichen WC
und Tresen

©Simon Kesting

Länge des Flurs/Weges/Ganges: 13 m

Das Ziel des Weges ist in Sichtweite.

Öffentliches WC



Öffentliches WC

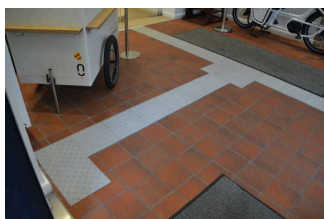
©Simon Kesting



Öffentliches WC

©Simon Kesting

Weg vom Eingang/Behinderteneingang zum öffentlichen WC und Tresen



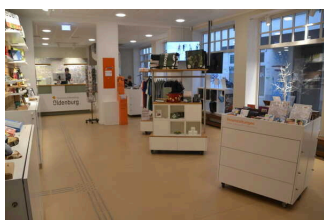
Weg vom Eingang/
Behinderteneingang
zum öffentlichen WC
und Tresen

©Simon Kesting



Weg vom Eingang/
Behinderteneingang
zum öffentlichen WC
und Tresen

©Simon Kesting



Weg vom Eingang/
Behinderteneingang
zum öffentlichen WC
und Tresen

©Simon Kesting

Länge des Flurs/Weges/Ganges: 13 m

Das Ziel des Weges ist in Sichtweite.

Hilfsmittel

Alarm/Hilfsmittel – Erstgespräch



Alarm/Hilfsmittel –
Erstgespräch

©Uta Pfeil



Alarm/Hilfsmittel –
Erstgespräch

©Uta Pfeil



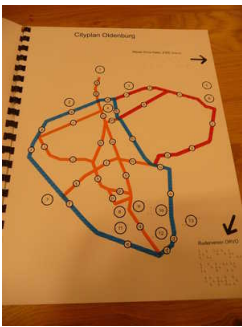
Alarm/Hilfsmittel – Erstgespräch

©Uta Pfeil



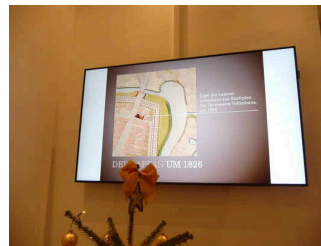
Alarm/Hilfsmittel – Erstgespräch

©Uta Pfeil



Alarm/Hilfsmittel – Erstgespräch

©Uta Pfeil



Alarm/Hilfsmittel – Erstgespräch

©Uta Pfeil

Es werden Hilfsmittel angeboten.

Andere Hilfsmittel,

Andere angebotene Hilfsmittel: Personenführungsanlage (Hörverstärker); Blindenstadtplan

Anmerkungen für den Gast: Im Eingangsbereich / Turm befindet sich eine Hörstation (Kopfhörer) und auch ein Bildschirm mit Kurzinformationen zur Geschichte des Lappans

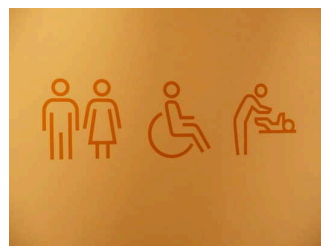
Bedienelemente / Leitsystem

Mantelbogen visuell taktile Gestaltung



Mantelbogen visuell taktile Gestaltung

©Uta Pfeil



Mantelbogen visuell taktile Gestaltung

©Uta Pfeil



Mantelbogen visuell taktile Gestaltung

©Uta Pfeil

Informationen zur Orientierung sind in Schriftform verfügbar. Informationen zur Orientierung sind in Brailleschrift vorhanden. Informationen zur Orientierung sind in fotorealistischer Darstellung oder in Form von Piktogrammen verfügbar.