

## Kurzbericht



Hof Temmelmann – Ferienwohnung Strohlager | ©Simon Kesting

## Hof Temmelmann – Ferienwohnung Strohlager

Barlager Straße 9  
49597 Rieste

Tel: +49 5464 5611

kerstintemmelmann@googlemail.com  
<https://alfsee-ferienwohnung.de/>

### Herzlich willkommen!

Die Ferienwohnungen, für je 6–8 Personen, befinden sich in einem ehemaligen Stallgebäude, das aufwendig renoviert wurde. Der Hof befindet sich fußläufig zum Freizeit- und Erholungsgebiet Alfsee in Rieste, mit zahlreichen Attraktionen, wie einer Spielscheune und einer Wasserskianlage. Für Kinder gibt es einen Spielplatz, eine Tischtennisplatte oder Kettcars. Außerdem können Gäste kostenlos Fahrräder ausleihen, um die wunderschöne Umgebung zu erkunden.

Für weitere Informationen besuchen Sie bitte die Webseite <https://alfsee-ferienwohnung.de>

# PRÜFERGEBNIS

---

für

## Hof Temmelmann – Ferienwohnung Strohlager

49597 Rieste, Zertifikats-ID: PA-10928-2022



Dieses Angebot wurde nach den Kriterien  
der bundesweiten Kennzeichnung

**»Reisen für Alle«**

eingestuft und ist berechtigt, im Zeitraum

**März 2023 – Februar 2026**

die Auszeichnung

**»Barrierefreiheit geprüft«**

sowie die dazu gehörigen Piktogramme zu führen  
und vertragsgemäß zu nutzen.

## Überblick

- Parkplatz vorhanden.
- Lademöglichkeit für E-Autos.
- Klassifiziert mit 3 Sternen vom DTV.
- 97 m<sup>2</sup> große Wohnung, geeignet für bis zu 6 Personen.
- Offener, moderne Wohn- und Essbereich.
- 3 Schlafzimmer und zwei komplett ausgestattete Bäder mit Dusche.
- Kostenloses W-Lan.
- Kostenloser Verleih von Fahrrädern.

## Barrierefreiheit auf einen Blick

- Parkplatz für Menschen mit Behinderung
- Gebäude stufenlos zugänglich über eine Rampe
- Alle für Gäste nutzbaren Räume sind stufenlos erreichbar
- 90 cm Mindestbreite aller Durchgänge/Türen
- Barrierefrei konzipiertes Bad vorhanden
- Schwellenlos zugängliche Dusche
- Duschstuhl oder -sitz vorhanden
- Assistenzhunde willkommen
- Kostenloses WLAN

# Informationen für Menschen mit Gehbehinderung und Rollstuhlfahrer

Alle prüfrelevanten Bereiche erfüllen die Qualitätskriterien der Kennzeichnung „**Barrierefreiheit geprüft – teilweise barrierefrei für Menschen mit Gehbehinderung**“.

Einige **Hinweise zur Barrierefreiheit** haben wir nachfolgend zusammengestellt. Detaillierte Angaben finden Sie im Prüfbericht.

- Zur Ferienwohnung gehört ein Parkplatz.
- Der Weg vom Parkplatz zum Eingang ist 20 m lang.
- Das Ferienhaus ist stufenlos zugänglich über eine Rampe.
- Die Rampe hat eine maximale Neigung von 10 % und eine Gesamtlänge von 4 m.
- Fast alle für den Gast nutzbaren und erhobenen Räume und Einrichtungen sind ebenerdig oder über eine Rampe zugänglich.
- Alle für den Gast nutzbaren und erhobenen Türen/Durchgänge sind mindestens 90 cm breit.
- Der Esstisch, die Arbeitsfläche in der Küche, die Spüle und der Herd sind nicht unterfahrbar (Maximalhöhe 80 cm, Unterfahrbarkeit in einer Höhe von 67 cm und einer Tiefe von 30 cm).

## Doppelbettzimmer (Erdgeschoss)

- Die Bewegungsflächen betragen:  
vor wesentlichen, feststehenden Einrichtungsgegenständen (z.B. Schrank) 150 cm x 100cm;  
links neben dem Bett 100 cm x 165 cm; rechts neben dem Bett 53 cm x 165 cm.
- Das Bett ist 58 cm hoch.
- Ein Pflegebett ist nicht vorhanden.

## Zweibettzimmer (Erdgeschoss)

- Die Bewegungsflächen betragen:  
vor wesentlichen, feststehenden Einrichtungsgegenständen (z.B. Schrank) 150 cm x 105cm;  
links neben dem Bett 140 cm x 120 cm; rechts neben dem Bett 105 cm x 165 cm.
- Das Bett ist 48 cm hoch.
- Ein Pflegebett ist nicht vorhanden.

## Badezimmer mit Dusche und WC (Erdgeschoss)

- Die Tür öffnet nach innen.
- Die Bewegungsflächen im Bad betragen:  
vor/hinter der Tür und vor dem Waschbecken 115 cm x 150 cm;  
vor dem WC 140 cm x 150 cm;  
links neben dem WC 37 cm x 52 cm und rechts neben dem WC 88 cm x 52 cm.
- Es sind links und rechts vom WC Haltegriffe vorhanden. Der Haltegriff rechts vom WC ist hochklappbar.
- Das Waschbecken ist unterfahrbar.
- Der Spiegel ist im Stehen und Sitzen einsehbar.

- Die Dusche ist schwellenlos zugänglich.
- Die Bewegungsfläche in der Dusche beträgt 120 cm x 120 cm.
- Es ist ein Duschsitz vorhanden oder kann bei Bedarf bereitgestellt werden.
- Es sind keine Haltegriffe in der Dusche vorhanden.
- Es ist kein Alarmauslöser vorhanden.

## Informationen für Menschen mit Hörbehinderung und gehörlose Menschen

Einige **Hinweise zur Barrierefreiheit** haben wir nachfolgend zusammengestellt. Detaillierte Angaben finden Sie im Prüfbericht.

- Es gibt keinen optisch deutlich wahrnehmbaren Alarm.
- Es gibt keine induktive Höranlage.
- Es ist mindestens eine frei verfügbare Steckdose in der Nähe des Bettes vorhanden.
- Es wird W-LAN angeboten.

## Informationen für Menschen mit Sehbehinderung und blinde Menschen

Einige **Hinweise zur Barrierefreiheit** haben wir nachfolgend zusammengestellt. Detaillierte Angaben finden Sie im Prüfbericht.

- Assistenzhunde dürfen in alle relevanten Bereiche/Räume mitgebracht werden.
- Außenwege haben keine visuell kontrastreiche oder taktil erfassbare Gehwegbegrenzung.
- Der Eingang ist visuell kontrastreich gestaltet.
- Die erhobenen und für den Gast nutzbaren Bereiche sind gut, d.h. hell und blendfrei, ausgeleuchtet.
- Es sind keine visuell kontrastreichen oder taktil erfassbaren Bodenindikatoren vorhanden.

# Informationen für Gäste mit kognitiven Beeinträchtigungen

Einige **Hinweise zur Barrierefreiheit** haben wir nachfolgend zusammengestellt. Detaillierte Angaben finden Sie im Prüfbericht.

- Name bzw. Logo des Ferienhauses sind von außen nicht klar erkennbar.
- Die Ziele der Wege sind in Sichtweite oder es sind Wegezeichen in ständig sichtbarem Abstand vorhanden.
- Es ist kein farbliches oder bildhaftes Leitsystem vorhanden.

# Bildergalerie

Wir haben für Sie einige Fotos aus dem Betrieb / Angebot zusammengestellt. In den Detailberichten finden Sie weitere Fotos.

---



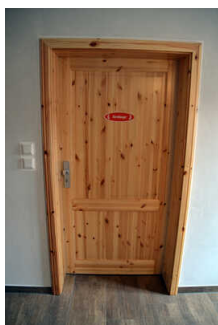
**Parken**

©Simon Kesting



**Eingang**

©Simon Kesting



**Eingang**

©Simon Kesting



**Eingang**

©Simon Kesting



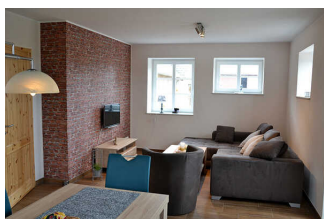
**Schlafraum Fewo  
Strohlager**

©Simon Kesting



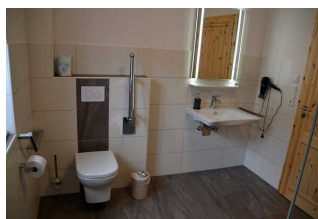
**Küche Fewo  
Strohlager**

©Simon Kesting



**Wohnzimmer Fewo  
Strohlager**

©Simon Kesting



**Badezimmer Fewo  
Strohlager**

©Simon Kesting



# Informationen zum Kennzeichnungssystem „Reisen für Alle“

Alle nach „Reisen für Alle“ **zertifizierten Betriebe und Orte** erfüllen folgende Kriterien:

- Die Daten und Angaben zur Barrierefreiheit wurden von **externen, speziell geschulten Erhebern** vor Ort erhoben und geprüft. Es handelt sich um keine Selbsteinschätzung.
- Die Daten zur Barrierefreiheit liegen **im Detail** vor und können von Gästen eingesehen werden.
- Mindestens ein Mitarbeiter hat an einer **Schulung** zum Thema „**Barrierefreiheit als Komfort- und Qualitätsmerkmal**“ teilgenommen.

## Die Kennzeichnung – Erläuterung der Logos und Piktogramme

Das Kennzeichen „**Information zur Barrierefreiheit**“ signalisiert, dass detaillierte und geprüfte Informationen zur Barrierefreiheit für alle Personengruppen vorliegen.



Das Kennzeichen „**Barrierefreiheit geprüft**“ basiert auf „Information zur Barrierefreiheit“ und bedeutet, dass zusätzlich die Qualitätskriterien für bestimmte Personengruppen teilweise oder vollständig erfüllt sind.



Die Kennzeichnung „**Barrierefreiheit geprüft**“ liegt in zwei Qualitätsstufen vor:

### „**Barrierefreiheit geprüft: teilweise barrierefrei**“.

Die Qualitätskriterien sind für die dargestellte Personengruppe der Rollstuhlfahrer teilweise erfüllt, d. h. das Angebot ist für Rollstuhlfahrer teilweise barrierefrei. Das „i“ im Piktogramm signalisiert, dass man noch einmal genauer nachlesen sollte, ob das Angebot den eigenen Ansprüchen genügt.



### „**Barrierefreiheit geprüft: barrierefrei**“.

Die Qualitätskriterien sind für die dargestellte Personengruppe der Rollstuhlfahrer erfüllt, d. h. das Angebot ist für Rollstuhlfahrer barrierefrei.





Es gibt Qualitätskriterien für **sieben Personengruppen** und für jede Personengruppe ein eigenes **Piktogramm**.

Menschen mit Gehbehinderung



Rollstuhlfahrer



Menschen mit Hörbehinderung



Gehörlose Menschen



Menschen mit Sehbehinderung



Blinde Menschen



Menschen mit kognitiven Beeinträchtigungen

