

---

## Hotel FREIgeist Göttingen

Berliner Straße 30  
37073 Göttingen

Tel: +49 551 999530

info@freigeist-goettingen.de  
[www.freigeist-goettingen.de](http://www.freigeist-goettingen.de)

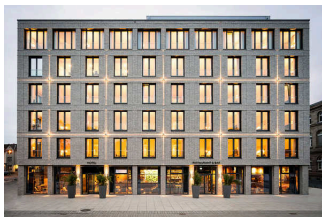
## Informationen für Menschen mit Hörbehinderung und gehörlose Menschen

Die Informationen zur Barrierefreiheit wurden am 25. Oktober 2022 im Rahmen des Systems "Reisen für Alle" erhoben.

Detailinformationen zu Treppen, Aufzügen / Treppenliften, Rampen, Automaten und speziellen Türen auf dem Weg zu einzelnen Bereichen finden Sie in der entsprechenden Kategorie.

## Fotos zur Einrichtung

---



Hotel FREIgeist  
Göttingen

© Freigeist

---

## Parken

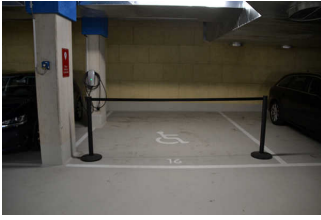


Parken

©Simon Kesting

## Behindertenparkplatz in Tiefgarage

---



Behindertenparkplatz  
in Tiefgarage

©Simon Kesting



Behindertenparkplatz  
in Tiefgarage

©Simon Kesting

---

Es ist ein Parkplatz vorhanden.

Es ist mindestens 1 Parkplatz für Menschen mit Behinderung vorhanden.

Es gibt 1 Stellplatz/-plätze für Menschen mit Behinderung.

Stellplatzbreite: 350 cm

Stellplatzlänge: 500 cm

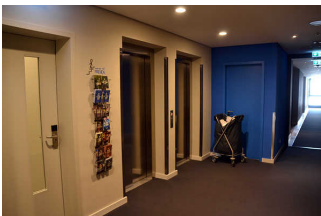
Entfernung des Stellplatzes/der Stellplätze für Menschen mit Behinderung zum Eingangsbereich: 10 m

Der Stellplatz / die Stellplätze für Menschen mit Behinderung ist/sind gekennzeichnet.

Anmerkungen für den Gast: Tesla Ladesäule vorhanden

## Aufzug

---



Aufzug (OG)

©Simon Kesting



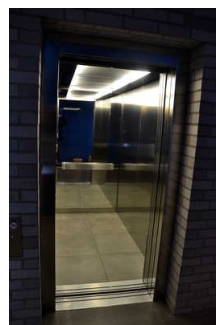
Aufzug (UG)

©Simon Kesting



Aufzug (EG)

©Simon Kesting



Aufzug

©Simon Kesting

---



# Schlafrraum 221 Freigeist

---



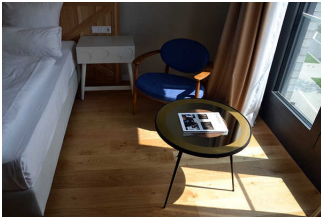
Schlafrraum 221  
Freigeist

©Simon Kesting



Schlafrraum 221  
Freigeist

©Simon Kesting



Schlafrraum 221  
Freigeist

©Simon Kesting



Schlafrraum 221  
Freigeist

©Simon Kesting



Schlafrraum 221  
Freigeist

©Simon Kesting



Schlafrraum 221  
Freigeist

©Simon Kesting

---

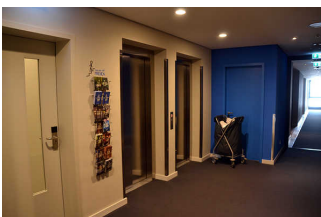
Zimmertyp: Doppelzimmer

Es ist mindestens eine frei verfügbare Steckdose in der Nähe des Bettes vorhanden.

Das Klingeln oder Anklopfen an die Zimmertür wird nicht durch ein Blinksignal angezeigt, welches in allen Räumen wahrgenommen werden kann.

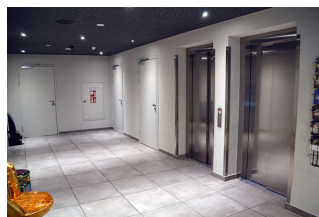
## Aufzug

---



Aufzug (OG)

©Simon Kesting



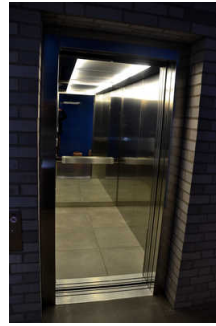
Aufzug (UG)

©Simon Kesting



Aufzug (EG)

©Simon Kesting



Aufzug

©Simon Kesting



Aufzug

©Simon Kesting

---

Ein abgehender Notruf im Aufzug wird akustisch bestätigt, z.B. durch eine Gegensprechanlage.

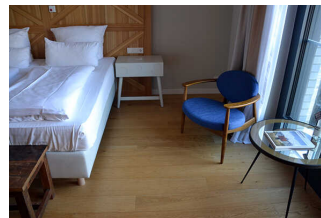
## Zimmer FREIgeist 226 – barrierefrei

---



Zimmer FREIgeist 226  
– barrierefrei

©Simon Kesting



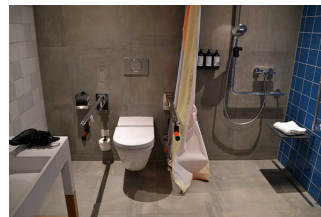
Zimmer FREIgeist 226  
– barrierefrei

©Simon Kesting



Zimmer FREIgeist 226  
– barrierefrei

©Simon Kesting



Zimmer FREIgeist 226  
– barrierefrei

©Simon Kesting



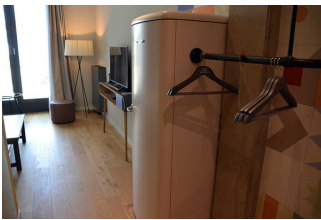
## Zimmer FRElgeist 226 - barrierefrei

©Simon Kesting

---

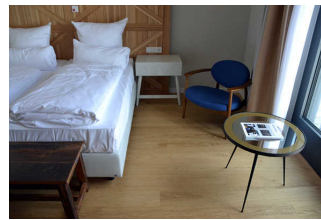
## Schlafrraum 226 Freigeist barrierefrei

---



### Schlafrraum 226 Freigeist barrierefrei

©Simon Kesting



### Schlafrraum 226 Freigeist barrierefrei

©Simon Kesting



### Schlafrraum 226 Freigeist barrierefrei

©Simon Kesting



### Schlafrraum 226 Freigeist barrierefrei

©Simon Kesting



### Schlafrraum 226 Freigeist barrierefrei

©Simon Kesting



### Schlafrraum 226 Freigeist barrierefrei

©Simon Kesting

---

## Zimmertyp: Doppelzimmer

Es ist mindestens eine frei verfügbare Steckdose in der Nähe des Bettes vorhanden.

Das Klingeln oder Anklopfen an die Zimmertür wird nicht durch ein Blinksignal angezeigt, welches in allen Räumen wahrgenommen werden kann.

Es gibt insgesamt 3 barrierefrei konzipierte Zimmer im Betrieb.

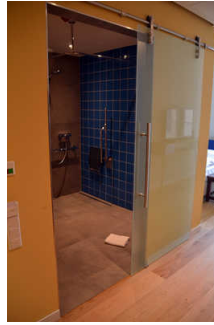
## Bad 226

---



Bad 226

©Simon Kesting



Bad 226

©Simon Kesting



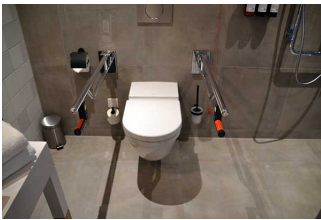
Bad 226

©Simon Kesting



Bad 226

©Simon Kesting

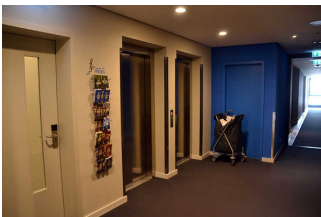


Bad 226

©Simon Kesting

---

## Aufzug



Aufzug (OG)

©Simon Kesting



Aufzug (UG)

©Simon Kesting



Aufzug (EG)

©Simon Kesting



Aufzug

©Simon Kesting



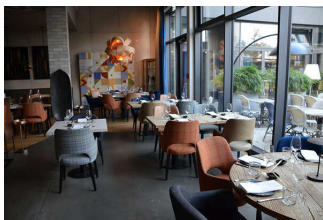
## Aufzug

©Simon Kesting

---

Ein abgehender Notruf im Aufzug wird akustisch bestätigt, z.B. durch eine Gegensprechanlage.

## Restaurant "INTUU"



### Restaurant "INTUU"

©Simon Kesting

---

## Speiseraum INTUU



### Speiseraum INTUU

©Simon Kesting



### Speiseraum INTUU

©Simon Kesting



### Speiseraum INTUU

©Simon Kesting



### Speiseraum INTUU

©Simon Kesting

---

Es gibt Tische mit heller und blendfreier Beleuchtung.

Anzahl: ca. 20 Tisch/Tische



Es sind Tische vorhanden, an denen keine Lampen stehen oder hängen, die das Gesichtsfeld bzw. den Blickkontakt stören.

Anzahl: ca. 20 Tisch/Tische

Es gibt Sitzbereiche mit geringen Umgebungsgeräuschen (z.B. Sitzecke, separater Raum).

Anzahl: ca. 4 Tisch/Tische

## Bar "HERBARIUM"

---



Bar "HERBARIUM"

©Simon Kesting

---

## Bar HERBARIUM

---



Bar HERBARIUM

©Simon Kesting



Bar HERBARIUM

©Simon Kesting



Bar HERBARIUM

©Simon Kesting



Bar HERBARIUM

©Simon Kesting

---

Es gibt Tische mit heller und blendfreier Beleuchtung.

Anzahl: ca. 15 Tisch/Tische

Es sind Tische vorhanden, an denen keine Lampen stehen oder hängen, die das Gesichtsfeld bzw. den Blickkontakt stören.

Anzahl: ca. 15 Tisch/Tische

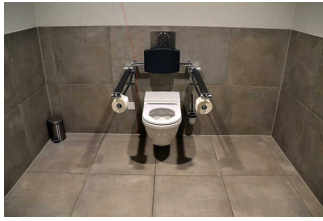
Es gibt Sitzbereiche mit geringen Umgebungsgeräuschen (z.B. Sitzecke, separater Raum).

Anzahl: ca. 15 Tisch/Tische

Anmerkungen für den Gast: Bar mit Loungesesseln und kleinen Tischen.

# Öffentliches WC

---



Öffentliches WC

©Simon Kesting



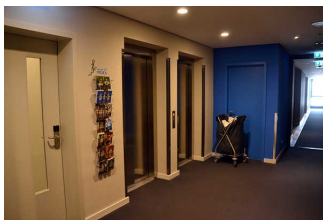
Öffentliches WC

©Simon Kesting

---

# Aufzug

---



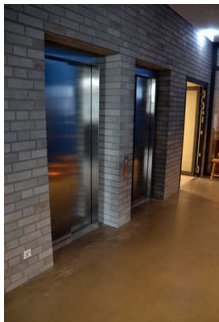
Aufzug (OG)

©Simon Kesting



Aufzug (UG)

©Simon Kesting



Aufzug (EG)

©Simon Kesting



Aufzug

©Simon Kesting



Aufzug

©Simon Kesting

---

Ein abgehender Notruf im Aufzug wird akustisch bestätigt, z.B. durch eine Gegensprechanlage.

# Hilfsmittel

## Alarm/Hilfsmittel – Erstgespräch

Es gibt einen Alarm.

Der Alarm ist in folgenden Räumen optisch deutlich wahrnehmbar:

in behindertengerechten Zimmern

Aufzug: Aufzug

Ein abgehender Notruf im Aufzug wird akustisch bestätigt, z.B. durch eine Gegensprechanlage.

Es gibt keine induktive Höranlage am Schalter/Tresen/an der Rezeption.

In weiteren (Tagungs-) Räumen ist keine induktive Höranlage vorhanden.

Es werden Hilfsmittel angeboten.

Rollstuhl,

Andere angebotene Hilfsmittel: Auf Anfrage (Kontakt Zu Ottobock)

Es wird W-LAN angeboten.