

Touristinformation Emden

Alter Markt 2a
26721 Emden

Tel: +49 4921 97400

ti@wfs-emden.de
<http://www.emden-touristik.de>

Informationen für Menschen mit Sehbehinderung und blinde Menschen

Die Informationen zur Barrierefreiheit wurden am 14. November 2022 im Rahmen des Systems "Reisen für Alle" erhoben und sind geprüft.

Detailinformationen zu Treppen, Aufzügen / Treppenliften, Rampen, Automaten und speziellen Türen auf dem Weg zu einzelnen Bereichen finden Sie in der entsprechenden Kategorie.

Fotos zur Einrichtung



Touristinformation
Emden

©Joke Pouliart

Parken



Parken

©Joke Pouliart

Parkplatz für Menschen mit Behinderung



Parkplatz für Menschen mit Behinderung

©Joke Pouliart



Parkplatz für Menschen mit Behinderung

©Joke Pouliart

Es ist ein Parkplatz vorhanden.

Es ist mindestens 1 Parkplatz für Menschen mit Behinderung vorhanden.

Es gibt 1 Stellplatz/-plätze für Menschen mit Behinderung.

Stellplatzbreite: 260 cm

Stellplatzlänge: 700 cm

Entfernung des Stellplatzes/der Stellplätze für Menschen mit Behinderung zum Eingangsbereich: 80 m

Der Stellplatz / die Stellplätze für Menschen mit Behinderung ist/sind gekennzeichnet.

Weg vom Bussteig / Parkplatz für Menschen mit Behinderung zum Eingang Touristinfo



Weg vom Bussteig / Parkplatz für Menschen mit Behinderung zum Eingang Touristinfo

©Joke Pouliart



Weg vom Bussteig / Parkplatz für Menschen mit Behinderung zum Eingang Touristinfo

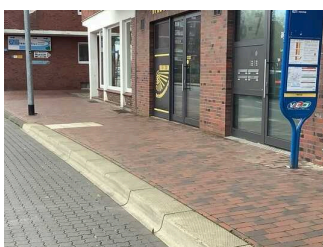
©Joke Pouliart

Breite des Weges: 210 cm

Länge des Weges: 130 m

Es ist keine Gehwegbegrenzung vorhanden.

ÖPNV



ÖPNV

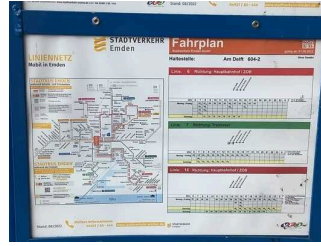
©Joke Pouliart

Haltestelle Am Delft / Sparkasse Emden



Haltestelle Am Delft / Sparkasse Emden

©Joke Pouliart



Haltestelle Am Delft / Sparkasse Emden

©Joke Pouliart

Es gibt eine Haltestelle des öffentlichen Personennahverkehrs (ÖPNV) in max. 100m Entfernung vom Eingang/Zugang.

Entfernung der Haltestelle für Menschen mit Behinderung zum Eingangsbereich: 130 m

Es sind visuell kontrastreiche Bodenindikatoren (z.B. Leitstreifen) vorhanden.

Es sind taktil erfassbare Bodenindikatoren (z.B. Leitstreifen) vorhanden.

Schriftliche Haltestelleninformationen sind vorhanden.

Es sind keine akustischen Haltestelleninformationen vorhanden.

Weg vom Bussteig / Parkplatz für Menschen mit Behinderung zum Eingang Touristinfo



Weg vom Bussteig / Parkplatz für Menschen mit Behinderung zum Eingang Touristinfo

©Joke Pouliart



Weg vom Bussteig / Parkplatz für Menschen mit Behinderung zum Eingang Touristinfo

©Joke Pouliart

Breite des Weges: 210 cm

Länge des Weges: 130 m

Es ist keine Gehwegbegrenzung vorhanden.

Eingang



Eingang

©Joke Pouliart

Eingang Touristinformation



Eingang
Touristinformation

©Joke Pouliart



Eingang
Touristinformation

©Joke Pouliart



Eingang
Touristinformation

©Joke Pouliart



Eingang
Touristinformation

©Joke Pouliart

Der Eingangsbereich ist visuell kontrastreich zur Umgebung abgesetzt.

Der Eingangsbereich ist nicht durch einen taktil wahrnehmbaren Bodenbelagswechsel erkennbar.

Eingangstür

Art der Tür: Einflügel

Die Tür wird ohne eigenen Kraftaufwand (Drücker, Lichtschranke, Bewegungsmelder etc.) geöffnet.

Die Tür bzw. der Türrahmen ist visuell kontrastreich zur Umgebung abgesetzt.

Glastüren sind nicht mit Sicherheitsmarkierungen gekennzeichnet.

Touristinformation / Kundenraum



Touristinformation /
Kundenraum

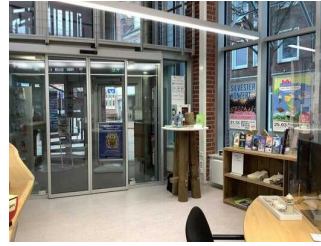
©Joke Pouliart

Kundenraum



Kundenraum

©Joke Pouliart



Kundenraum

©Joke Pouliart

Tür zum Raum

Art der Tür: Zweiflügel

Die Tür wird ohne eigenen Kraftaufwand (Drücker, Lichtschranke, Bewegungsmelder etc.) geöffnet.

Die Tür bzw. der Türrahmen ist visuell kontrastreich zur Umgebung abgesetzt.

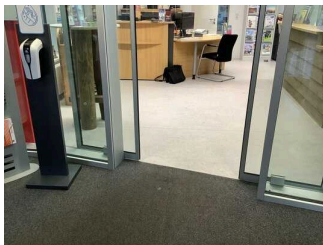
Glastüren sind nicht mit Sicherheitsmarkierungen gekennzeichnet.

BREITE des Raums: 6,7 m

TIEFE des Raums: 6 m

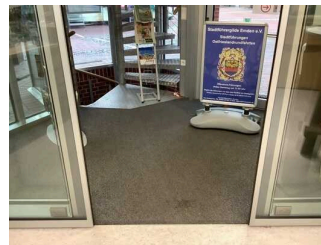
Es sind keine Hindernisse, z.B. in den Raum ragende Gegenstände, vorhanden.

Flur / Windfang vor dem Kundenraum



Flur / Windfang vor dem Kundenraum

©Joke Pouliart



Flur / Windfang vor dem Kundenraum

©Joke Pouliart

Länge des Flurs/Weges/Ganges: 3 m

Es sind keine Hindernisse, z.B. in den Weg ragende Gegenstände, vorhanden.

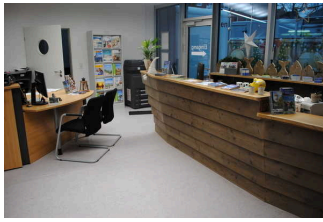
Beratungstresen



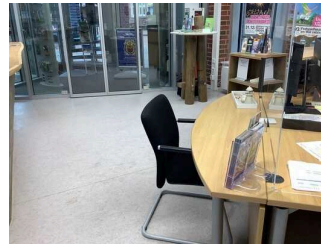
Beratungstresen

©Joke Pouliart

Schalter/Tresen Touristinformation Emden



Schalter / Tresen im Kundenraum



Schalter/Tresen Touristinformation Emden

©Joke Pouliart

Die Gehbahn von der Eingangstür zum Schalter/Tresen/zur Kasse ist nicht mit visuell kontrastreichen Markierungen (z.B. Teppich) gekennzeichnet.

Die Gehbahn von der Eingangstür zum Schalter/Tresen/zur Kasse ist nicht mit taktil erfassbaren Markierungen (z.B. Bodenindikatoren) gekennzeichnet.

Das Kassendisplay/die Preisangabe an der Kasse ist nicht gut erkennbar (z.B. groß oder schwenkbar).

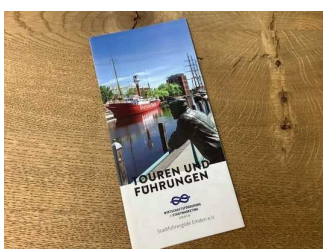
Führungen



Führungen

©Joke Pouliart

Führung



Führung

©Joke Pouliart



Führung

©Joke Pouliart

Es werden Führungen für Menschen mit Sehbehinderung angeboten.

Die Gästeführer sind so ausgebildet, dass Menschen mit Sehbehinderung an jeder Führung teilnehmen können.

Es ist eine Voranmeldung für die Führung notwendig.

Anmerkungen für den Gast: Eine Voranmeldung ist nur für Gruppen erwünscht. An den öffentlichen Stadtführungen am Samstag kann ohne Anmeldung teilgenommen werden.

Hilfsmittel / Alarm / Allgemeines

Alarm / Hilfsmittel – Touristinformation Emden



Alarm / Hilfsmittel
– Touristinformation
Emden

©Joke Pouliart

Assistenzhunde (Begleithunde, Blindenführhunde etc.) dürfen in alle relevanten Bereiche/Räume des Betriebes/Angebotes mitgebracht werden.

Es werden Hilfsmittel angeboten.

Andere Hilfsmittel, Audioguides

Andere angebotene Hilfsmittel: Geführter Rundgang mit Emden App QR-Code

Anmerkungen für den Gast: W-LAN steht kostenfrei zur Kommunikation mit dem Servicepersonal zur Verfügung

Bedienelemente / Gehbahn / Ausleuchtung / Beschilderung

Visuell taktile Gestaltung der Touristinformation Emden



Visuell taktile
Gestaltung der
Touristinformation
Emden

©Joke Pouliart



Visuell taktile
Gestaltung der
Touristinformation
Emden

©Joke Pouliart

Die Gehbahnen in Fluren/Wegen/Gängen sind im gesamten Gebäude/Objekt visuell kontrastreich zur Umgebung abgesetzt.

Die Gehbahnen in Fluren/Wegen/Gängen sind fast überall mit taktil erfassbaren Markierungen gekennzeichnet oder die Wände oder andere bauliche Elemente können fast überall zur Orientierung genutzt werden.

Alle erhobenen und für den Gast nutzbaren Bereiche (Eingangsbereich, Kasse/Tresen, Schlafräume, Flure, Gänge) sind gut, d.h. hell und blendfrei, ausgeleuchtet.

Die Beschilderung ist in gut lesbarer Schrift gestaltet.

Es besteht zwischen Schrift/Piktogramm und Hintergrund kein guter visueller Kontrast.

Informationen sind nicht taktil erfassbar.

Es sind keine Informationen vorhanden.

Beschilderung



Beschilderung an
der Tür , Information
Öffnungszeiten,
Zugang

Die Beschilderung ist in gut lesbarer Schrift gestaltet.

Es besteht zwischen Schrift/Piktogramm und Hintergrund ein guter visueller Kontrast.

Es sind keine Informationen vorhanden, die der Orientierung dienen und aus Wörtern bestehen.