

Touristinformation Emden

Alter Markt 2a
26721 Emden

Tel: +49 4921 97400

ti@wfs-emden.de

<http://www.emden-touristik.de>

Informationen für Gäste mit kognitiven Beeinträchtigungen

Die Informationen zur Barrierefreiheit wurden am 14. November 2022 im Rahmen des Systems "Reisen für Alle" erhoben und sind geprüft.

Fotos zur Einrichtung



Touristinformation
Emden

©Joke Pouliart

Parken



Parken

©Joke Pouliart

Parkplatz für Menschen mit Behinderung



Parkplatz für
Menschen mit
Behinderung

©Joke Pouliart



Parkplatz für
Menschen mit
Behinderung

©Joke Pouliart

Es ist ein Parkplatz vorhanden.

Es ist mindestens 1 Parkplatz für Menschen mit Behinderung vorhanden.

Es gibt 1 Stellplatz/-plätze für Menschen mit Behinderung.

Stellplatzbreite: 260 cm

Stellplatzlänge: 700 cm

Entfernung des Stellplatzes/der Stellplätze für Menschen mit Behinderung zum Eingangsbereich: 80 m

Der Stellplatz / die Stellplätze für Menschen mit Behinderung ist/sind gekennzeichnet.

Weg vom Bussteig / Parkplatz für Menschen mit Behinderung zum Eingang Touristinfo



Weg vom Bussteig /
Parkplatz für
Menschen mit
Behinderung zum
Eingang Touristinfo

©Joke Pouliart

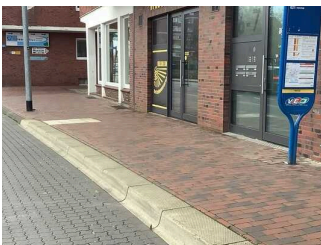


Weg vom Bussteig /
Parkplatz für
Menschen mit
Behinderung zum
Eingang Touristinfo

©Joke Pouliart

Das Ziel des Weges ist in Sichtweite.

ÖPNV



ÖPNV

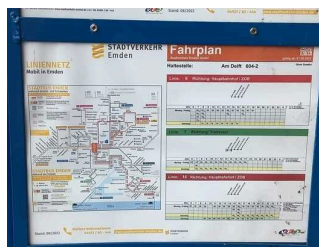
©Joke Pouliart

Haltestelle Am Delft / Sparkasse Emden



Haltestelle Am Delft /
Sparkasse Emden

©Joke Pouliart



Haltestelle Am Delft /
Sparkasse Emden

©Joke Pouliart

Es gibt eine Haltestelle des öffentlichen Personennahverkehrs (ÖPNV) in max. 100m Entfernung vom Eingang/Zugang.

Entfernung der Haltestelle für Menschen mit Behinderung zum Eingangsbereich: 130 m

Schriftliche Haltestelleninformationen sind vorhanden.

Es sind keine akustischen Haltestelleninformationen vorhanden.

Die Haltestelle ist bildhaft gekennzeichnet.

Die verschiedenen Verkehrslinien sind farblich unterschiedlich gekennzeichnet.

Die verschiedenen Verkehrslinien sind nicht durch Symbole unterschiedlich gekennzeichnet.

Weg vom Bussteig / Parkplatz für Menschen mit Behinderung zum Eingang Touristinfo



Weg vom Bussteig /
Parkplatz für
Menschen mit
Behinderung zum
Eingang Touristinfo

©Joke Pouliart



Weg vom Bussteig /
Parkplatz für
Menschen mit
Behinderung zum
Eingang Touristinfo

©Joke Pouliart

Das Ziel des Weges ist in Sichtweite.

Eingang



Eingang

©Joke Pouliart

Eingang Touristinformation



Eingang
Touristinformation

©Joke Pouliart



Eingang
Touristinformation

©Joke Pouliart



Eingang
Touristinformation

©Joke Pouliart



Eingang
Touristinformation

©Joke Pouliart

Name bzw. Logo des Betriebes/der Einrichtung sind von außen klar erkennbar.

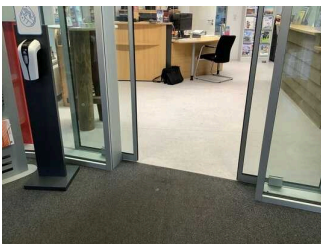
Touristinformation / Kundenraum



Touristinformation /
Kundenraum

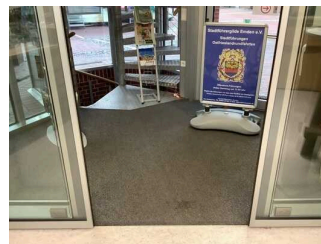
©Joke Pouliart

Flur / Windfang vor dem Kundenraum



Flur / Windfang vor
dem Kundenraum

©Joke Pouliart



Flur / Windfang vor
dem Kundenraum

©Joke Pouliart

Länge des Flurs/Weges/Ganges: 3 m

Das Ziel des Weges ist in Sichtweite.

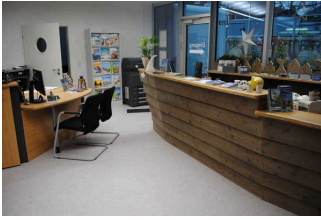
Beratungstresen



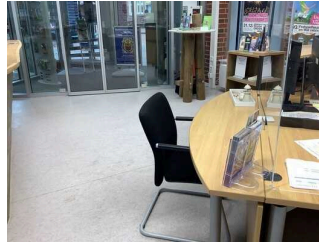
Beratungstresen

©Joke Pouliart

Schalter/Tresen Touristinformation Emden



Schalter / Tresen im Kundenraum



Schalter/Tresen Touristinformation Emden

©Joke Pouliart

Der Schalter/Tresen/die Kasse ist von der Eingangstür aus direkt sichtbar.

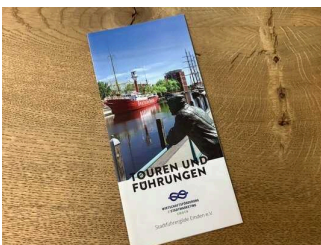
Führungen



Führungen

©Joke Pouliart

Führung



Führung

©Joke Pouliart



Führung

©Joke Pouliart

Es werden keine Führungen für Menschen mit kognitiven Beeinträchtigungen angeboten.

Es ist eine Voranmeldung für die Führung notwendig.

Anmerkungen für den Gast: Eine Voranmeldung ist nur für Gruppen erwünscht. An den öffentlichen Stadtführungen am Samstag kann ohne Anmeldung teilgenommen werden.

Hilfsmittel / Alarm / Allgemeines

Alarm / Hilfsmittel – Touristinformation Emden



Alarm / Hilfsmittel
– Touristinformation
Emden

©Joke Pouliart

Es werden Hilfsmittel angeboten.

Andere Hilfsmittel, Audioguides

Andere angebotene Hilfsmittel: Geführter Rundgang mit Emden App QR-Code

Anmerkungen für den Gast: W-LAN steht kostenfrei zur Kommunikation mit dem Servicepersonal zur Verfügung

Bedienelemente / Gehbahn / Ausleuchtung / Beschilderung

Visuell taktile Gestaltung der Touristinformation Emden



Visuell taktile
Gestaltung der
Touristinformation
Emden

©Joke Pouliart



Visuell taktile
Gestaltung der
Touristinformation
Emden

©Joke Pouliart

Es sind keine Informationen vorhanden.

Beschilderung



Beschilderung an
der Tür , Information
Öffnungszeiten,
Zugang

Es sind keine Informationen vorhanden, die der Orientierung dienen und aus Wörtern bestehen.