

Kurzbericht



Alfsee Ferien- und Erlebnispark – Campingplatz | © Alfsee GmbH

Alfsee Ferien- und Erlebnispark – Campingplatz

Am Campingpark 10
49597 Rieste

Tel: +49 546 492120

info@alfsee.de
www.alfsee.de

Herzlich willkommen!

Der Ferien- und Erlebnispark im Osnabrücker Land gehört zu einem der bevorzugten Plätze im Nordwesten Deutschlands. Urlauber können hier mit Wohnwagen, Wohnmobil oder ganz naturverbunden im Zelt übernachten und die Vorzüge des 5 Sterne Superior Camping-Parks genießen. Standplätze auf zwei großzügigen Campingplätzen empfangen die Besucher mit moderner Ausstattung. Die Standplätze verfügen über einen Stromanschluss und sind teilweise mit Wasser- und Kanalanschluss ausgestattet. Der Aufenthalt wird durch ein umfangreiches Angebot an Sport- und Freizeitmöglichkeiten abgerundet.

Für weitere Informationen besuchen Sie bitte die Webseite www.alfsee.de

PRÜFERGEBNIS

für

Alfsee Ferien- und Erlebnispark – Campingplatz

49597 Rieste, Zertifikats-ID: PA-00620-2022



Dieses Angebot wurde nach den Kriterien
der bundesweiten Kennzeichnung

»Reisen für Alle«

eingestuft und ist berechtigt, im Zeitraum

April 2023 – März 2026

die Auszeichnung

»Barrierefreiheit geprüft«

sowie die dazu gehörigen Piktogramme zu führen
und vertragsgemäß zu nutzen.

Überblick

- Parkplätze vorhanden
- Campingplatz direkt am Seeufer
- 5 Sterne Superior Campingplatz
- Sternengarten: Parzellen zwischen 100m² und 150m², Hecken und hoher Baumbewuchs, direkter Strom-, Wasser- und Abwasseranschluss
- Sonnengarten: sonnegeflutetes, weitläufiges Gelände, Plätze zwischen 100m² und 150m², direkter Wasser- und Abwasseranschluss (außer auf der Wiese)
- 5 Sanitärgebäude mit zum Teil Familienduschen, Kinderbereich oder Babybadezimmer
- Täglich wechselndes Animationsprogramm für Kinder, Mitmach-Gruppen und Show-Aufführungen
- Freizeitangebote u.a. Spielplätze, Badensee, germanische Abenteuerwelt

Barrierefreiheit auf einen Blick

- Zwei barrierefrei konzipierte Stellplätze
- Gebäude und Gelände stufenlos zugänglich
- Alle für den Gast nutzbaren und erhobenen Räume und Einrichtungen sind stufenlos erreichbar
- 90 cm Mindestbreite aller erhobenen Durchgänge/Türen
- Sanitärräume für Menschen mit Behinderung
- Schwellenlose Dusche
- Duschstuhl oder -sitz vorhanden
- Assistenzhunde willkommen

Informationen für Menschen mit Gehbehinderung und Rollstuhlfahrer

Alle prüfrelevanten Bereiche erfüllen die Qualitätskriterien der Kennzeichnung „**Barrierefreiheit geprüft – barrierefrei für Menschen mit Gehbehinderung und für Rollstuhlfahrer**“.

Einige **Hinweise zur Barrierefreiheit** haben wir nachfolgend zusammengestellt. Detaillierte Angaben finden Sie im Prüfbericht.

- Es gibt einen gekennzeichneten Parkplatz für Menschen mit Behinderung – Kurzzeitparken am Alfsee Center (Stellplatzgröße: 300 cm x 500 cm).
- Das Gebäude (Alfsee Center), die Sanitärhäuser (S1 und S4) und das Gelände sind stufenlos zugänglich.
- Alle für den Gast nutzbaren und erhobenen Räume und Einrichtungen sind ebenerdig zugänglich.
- Alle für den Gast nutzbaren und erhobenen Türen/Durchgänge sind mindestens 88cm breit.
- Die Rezeption ist an der niedrigsten Stelle 95 cm hoch. Es ist eine andere, gleichwertige Kommunikationsmöglichkeit im Sitzen vorhanden.
- Der Stellplatz 84 (Sterngarten) und der Stellplatz 616 (Sonnengarten) ist für Menschen mit Behinderung gekennzeichnet (Stellplatzgröße: 10 m x 10 m bzw. 15 m x 15 m). Die entsprechenden Sanitärräume sind in der Nähe.
- Außenwege sind mindestens 250 cm breit und überwiegend leicht begeh- und befahrbar und haben maximale Längsneigungen von bis zu 3%.

Sanitärgebäude für Menschen mit Behinderung im S1 – Sternengarten und im S4 – Sonnengarten

- Die Tür ist mit einem Euroschlüssel zu öffnen.
- Die Bewegungsflächen betragen:
vor/hinter der Tür, vor dem WC und vor dem Waschbecken 150 cm x 105 cm;
links und rechts neben dem WC 90 cm x 70 cm.
- Es sind links und rechts vom WC Haltegriffe vorhanden. Die Haltegriffe sind hochklappbar.
- Das Waschbecken ist unterfahrbar.
- Der Spiegel ist im Stehen und Sitzen einsehbar.
- Die Dusche ist schwellenlos zugänglich.
- Die Bewegungsfläche in der Dusche beträgt 150 cm x 150 cm.
- Es ist ein Duschsitz vorhanden oder kann bei Bedarf bereitgestellt werden.
- Es sind Haltegriffe in der Dusche vorhanden.
- Es ist ein Alarmauslöser vorhanden.

Öffentliches WC für Menschen mit Behinderung im Alfsee-Center

- Die WC-Tür ist mit einem Euroschlüssel zu öffnen.
- Die Bewegungsflächen betragen:
vor/hinter der Tür, vor dem WC und vor dem Waschbecken 129 cm x 145 cm;

links neben dem WC 119 cm x 57 cm und rechts neben dem WC 31 cm x 57 cm.

- Es ist ein Haltegriff links vom WC vorhanden. Der Haltegriff ist hochklappbar.
- Das Waschbecken ist unterfahrbar.
- Der Spiegel ist im Sitzen nicht einsehbar.
- Es ist ein Alarmauslöser vorhanden.

Informationen für Menschen mit Hörbehinderung und gehörlose Menschen

Einige **Hinweise zur Barrierefreiheit** haben wir nachfolgend zusammengestellt. Detaillierte Angaben finden Sie im Prüfbericht.

- Es gibt keinen Alarm.
- Es gibt keine induktive Höranlage.

Informationen für Menschen mit Sehbehinderung und blinde Menschen

Einige **Hinweise zur Barrierefreiheit** haben wir nachfolgend zusammengestellt. Detaillierte Angaben finden Sie im Prüfbericht.

- Assistenzhunde dürfen in alle relevanten Bereiche/Räume mitgebracht werden.
- Außenwege haben meist eine taktil erfassbare Gehwegbegrenzung.
- Der Eingang zur Rezeption im Alfsee-Center ist visuell kontrastreich gestaltet.
- Nur die Freiflächen entlang der Hauptwege sind gut, d.h. hell und blendfrei, ausgeleuchtet.
- Es sind keine visuell kontrastreichen oder taktil erfassbaren Bodenindikatoren vorhanden.
- Die Beschilderung ist in gut lesbarer und kontrastreicher Schrift gestaltet.
- Es gibt Glastüren ohne Sicherheitsmarkierungen.
- Informationen sind nicht in Braille- oder Prismenschrift verfügbar.

Informationen für Gäste mit kognitiven Beeinträchtigungen

Einige **Hinweise zur Barrierefreiheit** haben wir nachfolgend zusammengestellt. Detaillierte Angaben finden Sie im Prüfbericht.

- Name bzw. Logo des Betriebes sind von außen klar erkennbar.
- Die Ziele der Wege sind in Sichtweite oder es sind Wegezeichen in ständig sichtbarem Abstand vorhanden.
- Es ist kein farbliches oder bildhaftes Leitsystem vorhanden.
- Es gibt keine Informationen in Leichter Sprache.
- Informationen sind nicht mit Piktogrammen oder Bildern dargestellt.

Bildergalerie

Wir haben für Sie einige Fotos aus dem Betrieb / Angebot zusammengestellt. In den Detailberichten finden Sie weitere Fotos.



Parken

©Simon Kesting



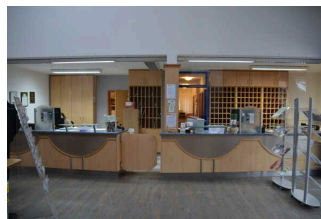
Eingang

©Simon Kesting



Eingang

©Simon Kesting



Rezeption

©Simon Kesting



Campingplatz
"Sternengarten"

©Simon Kesting



Campingplatz
"Sonnengarten"

©Simon Kesting



Sanitärgebäude S4
(Sonnengarten)

©Simon Kesting



Sanitärgebäude S4
(Sonnengarten)

©Simon Kesting



Sanitärgebäude S4
(Sonnengarten)

©Simon Kesting



Sanitärgebäude S4
(Sonnengarten)

©Simon Kesting



**Sanitärgebäude S4
(Sonnengarten)**

©Simon Kesting



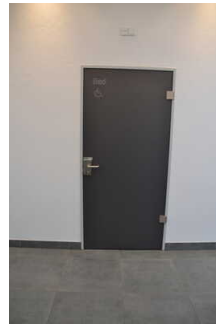
**Sanitärgebäude S1
(Sternengarten)**

©Simon Kesting



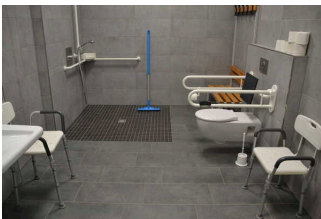
**Sanitärgebäude S1
(Sternengarten)**

©Simon Kesting



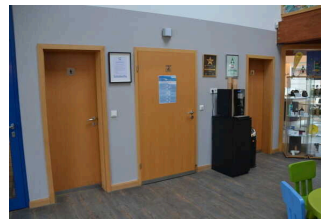
**Sanitärgebäude S1
(Sternengarten)**

©Simon Kesting



**Sanitärgebäude S1
(Sternengarten)**

©Simon Kesting



WC im Alfsee-Center

©Simon Kesting



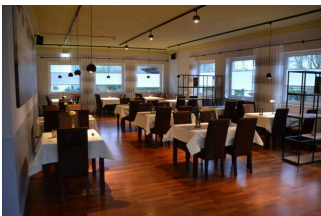
WC im Alfsee-Center

©Simon Kesting



WC im Alfsee-Center

©Simon Kesting



Gastronomie

©Simon Kesting

Informationen zum Kennzeichnungssystem „Reisen für Alle“

Alle nach „Reisen für Alle“ **zertifizierten Betriebe und Orte** erfüllen folgende Kriterien:

- Die Daten und Angaben zur Barrierefreiheit wurden von **externen, speziell geschulten Erhebern** vor Ort erhoben und geprüft. Es handelt sich um keine Selbsteinschätzung.
- Die Daten zur Barrierefreiheit liegen **im Detail** vor und können von Gästen eingesehen werden.
- Mindestens ein Mitarbeiter hat an einer **Schulung** zum Thema „**Barrierefreiheit als Komfort- und Qualitätsmerkmal**“ teilgenommen.

Die Kennzeichnung – Erläuterung der Logos und Piktogramme

Das Kennzeichen „**Information zur Barrierefreiheit**“ signalisiert, dass detaillierte und geprüfte Informationen zur Barrierefreiheit für alle Personengruppen vorliegen.



Das Kennzeichen „**Barrierefreiheit geprüft**“ basiert auf „Information zur Barrierefreiheit“ und bedeutet, dass zusätzlich die Qualitätskriterien für bestimmte Personengruppen teilweise oder vollständig erfüllt sind.



Die Kennzeichnung „**Barrierefreiheit geprüft**“ liegt in zwei Qualitätsstufen vor:

„**Barrierefreiheit geprüft: teilweise barrierefrei**“.

Die Qualitätskriterien sind für die dargestellte Personengruppe der Rollstuhlfahrer teilweise erfüllt, d. h. das Angebot ist für Rollstuhlfahrer teilweise barrierefrei. Das „i“ im Piktogramm signalisiert, dass man noch einmal genauer nachlesen sollte, ob das Angebot den eigenen Ansprüchen genügt.



„**Barrierefreiheit geprüft: barrierefrei**“.

Die Qualitätskriterien sind für die dargestellte Personengruppe der Rollstuhlfahrer erfüllt, d. h. das Angebot ist für Rollstuhlfahrer barrierefrei.



Es gibt Qualitätskriterien für **sieben Personengruppen** und für jede Personengruppe ein eigenes **Piktogramm**.

Menschen mit Gehbehinderung



Rollstuhlfahrer



Menschen mit Hörbehinderung



Gehörlose Menschen



Menschen mit Sehbehinderung



Blinde Menschen



Menschen mit kognitiven Beeinträchtigungen

