

## Ringhotel Alfsee Piazza

Am Campingpark 4  
49597 Rieste

Tel: +49 5464 92120

info@alfsee.de  
[www.alfseepiazza.de](http://www.alfseepiazza.de)

## Informationen für Menschen mit Gehbehinderung und Rollstuhlfahrer

Die Informationen zur Barrierefreiheit wurden am 24. Januar 2023 im Rahmen des Systems "Reisen für Alle" erhoben.

Detailinformationen zu Treppen, Aufzügen / Treppenliften, Rampen, Automaten und speziellen Türen auf dem Weg zu einzelnen Bereichen finden Sie in der entsprechenden Kategorie.

## Fotos zur Einrichtung



Ringhotel Alfsee  
Piazza

© Alfsee GmbH

## Parken



Parken

©Simon Kesting

# Parkplatz Hotel

---



Parkplatz Hotel

©Simon Kesting



Parkplatz Hotel

©Simon Kesting

---

Es ist ein Parkplatz vorhanden.

Es ist mindestens 1 Parkplatz für Menschen mit Behinderung vorhanden.

Es gibt 1 Stellplatz/-plätze für Menschen mit Behinderung.

Stellplatzbreite: 350 cm

Stellplatzlänge: 500 cm

Der Parkplatz ist von der Oberflächenbeschaffenheit her erschütterungsarm und leicht begeh- und befahrbar (z.B. Asphalt, engfugige Platten, etc.).

Entfernung des Stellplatzes/der Stellplätze für Menschen mit Behinderung zum Eingangsbereich: 15 m

Der Stellplatz / die Stellplätze für Menschen mit Behinderung ist/sind gekennzeichnet.

## Weg vom Parkplatz zum Eingang

---



Weg außen

©Simon Kesting

---

Breite des Weges: 250 cm

Länge des Weges: 15 m

Der Weg ist von der Oberflächenbeschaffenheit her erschütterungsarm und leicht begeh- und befahrbar (z.B. Asphalt, engfugige Platten, etc.).

Maximale Längsneigung des Weges: 6 %

Maximale Längsneigung über eine Strecke von 6 m.

# Eingang

---



Eingang

©Simon Kesting



Eingang

©Simon Kesting

---

# Eingangsbereich

---



Eingangsbereich

©Simon Kesting



Eingangsbereich

©Simon Kesting

---

Der Eingang / Zugang ins Gebäude ist stufenlos möglich.

Eingangstür

Lichte Breite des Durchgangs: 137 cm

Art der Tür / des Durchgangs: Sonstige

Die Tür wird ohne eigenen Kraftaufwand (Drücker, Lichtschranke, Bewegungsmelder etc.) geöffnet.

BREITE der kleineren Bewegungsfläche vor/hinter der Tür: 150 cm

TIEFE der kleineren Bewegungsfläche vor/hinter der Tür: 150 cm

Höhe der Türschwelle: 0 cm

# Weg vom Parkplatz zum Eingang

---



Weg außen

©Simon Kesting

---

Breite des Weges: 250 cm

Länge des Weges: 15 m

Der Weg ist von der Oberflächenbeschaffenheit her erschütterungsarm und leicht begeh- und befahrbar (z.B. Asphalt, engfugige Platten, etc.).

---

Maximale Längsneigung des Weges: 6 %

Maximale Längsneigung über eine Strecke von 6 m.

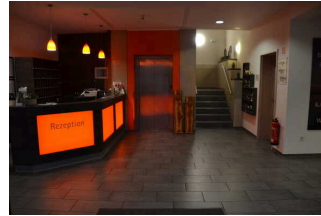
## Rezeption

---



Rezeption

©Simon Kesting



Rezeption

©Simon Kesting

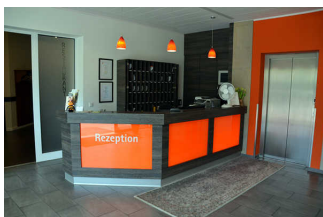


Rezeption

©Simon Kesting

## Rezeption

---



Rezeption

©Simon Kesting

BREITE der Bewegungsfläche vor dem Schalter/Tresen/der Kasse: 150 cm

TIEFE der Bewegungsfläche vor dem Schalter/Tresen/der Kasse: 150 cm

Der Schalter/Tresen/die Kasse ist an der höchsten Stelle 110 cm hoch.

Der Schalter/Tresen/die Kasse ist an der niedrigsten Stelle 110 cm hoch.

Es ist eine andere, gleichwertige Kommunikationsmöglichkeit im Sitzen vorhanden.

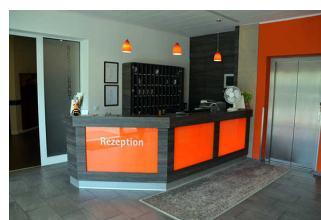
## Lobby

---



Lobby

©Simon Kesting



Lobby

©Simon Kesting



Lobby

©Simon Kesting

---

BREITE des Raums: 10 m

TIEFE des Raums: 7 m

Breite des schmalsten Durchgangs im Raum: 275 cm

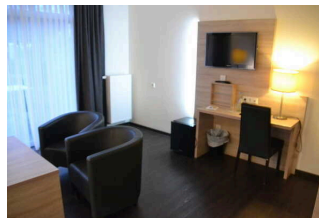
## Zimmer 20 (barrierefrei)

---



Zimmer 20  
(barrierefrei)

©Simon Kesting



Zimmer 20  
(barrierefrei)

©Simon Kesting



Zimmer 20  
(barrierefrei)

©Simon Kesting



Zimmer 20  
(barrierefrei)

©Simon Kesting



Zimmer 20  
(barrierefrei)

©Simon Kesting



Zimmer 20  
(barrierefrei)

©Simon Kesting



Zimmer 20  
(barrierefrei)

©Simon Kesting



Zimmer 20  
(barrierefrei)

©Simon Kesting

---

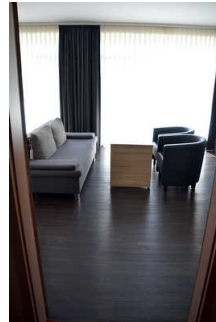
## Barrierefreies Zimmer 20

---



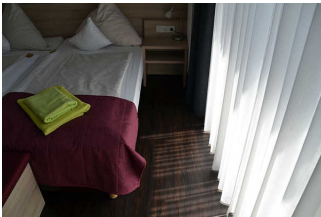
Barrierefreies Zimmer  
20

©Simon Kesting



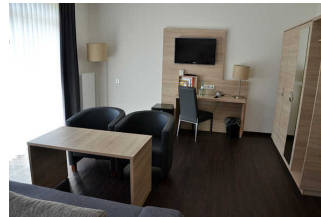
Barrierefreies Zimmer  
20

©Simon Kesting



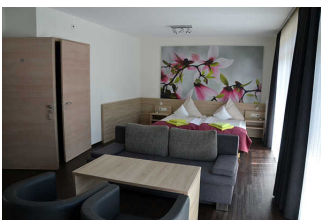
Barrierefreies Zimmer  
20

©Simon Kesting



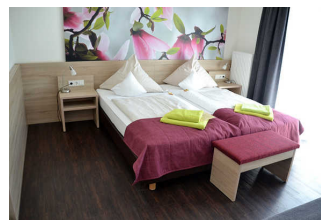
Barrierefreies Zimmer  
20

©Simon Kesting



Barrierefreies Zimmer  
20

©Simon Kesting



Barrierefreies Zimmer  
20

©Simon Kesting

---

### Tür zum Schlafräum

Lichte Breite des Durchgangs: 95 cm

Art der Tür: Einflügel

Die Tür wird mit eigenem Kraftaufwand geöffnet.

BREITE der kleineren Bewegungsfläche vor/hinter der Tür: 150 cm

TIEFE der kleineren Bewegungsfläche vor/hinter der Tür: 150 cm

Höhe der Türschwelle: 0 cm

Zimmertyp: Doppelzimmer

BREITE der Bewegungsfläche vor wesentlichen, immobilen (feststehenden) Einrichtungsgegenständen (z.B. Schrank): 150 cm

TIEFE der Bewegungsfläche vor wesentlichen, immobilen (feststehenden) Einrichtungsgegenständen (z.B. Schrank): 150 cm

Breite des schmalsten Durchgangs im Schlafräum: 110 cm

BREITE der Bewegungsfläche links neben dem Bett: 150 cm

TIEFE der Bewegungsfläche links neben dem Bett: 200 cm

BREITE der Bewegungsfläche rechts neben dem Bett: 150 cm

TIEFE der Bewegungsfläche rechts neben dem Bett: 200 cm

Das Bett ist auf einer Längsseite in seiner gesamten Tiefe unterfahrbar.

Das Bett ist in einer Höhe von 12 cm unterfahrbar.

Maximale Höhe des Bettes: 48 cm

Breite des Bettes: 200 cm

Anmerkungen für den Gast: Nach Aussagen des Hotelbetreibers sind das Bett und die Nachttische verschiebbar, sodass die Bewegungsflächen links und rechts neben dem Bett auf 150 cm x 200 cm erweiterbar ist.

Es gibt insgesamt 1 barrierefrei konzipierte Zimmer im Betrieb.

## Barrierefreies Bad 20



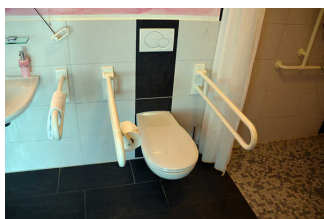
Barrierefreies Bad 20

©Simon Kesting



Barrierefreies Bad 20

©Simon Kesting



Barrierefreies Bad 20

©Simon Kesting



Barrierefreies Bad 20

©Simon Kesting



## Barrierefreies Bad 20

©Simon Kesting

---

Tür zum Badezimmer

Lichte Breite des Durchgangs: 95 cm

Art der Tür: Einflügel

Die Tür wird mit eigenem Kraftaufwand geöffnet.

BREITE der kleineren Bewegungsfläche vor/hinter der Tür: 150 cm

TIEFE der kleineren Bewegungsfläche vor/hinter der Tür: 150 cm

Höhe der Türschwelle: 0 cm

Die Tür öffnet nach außen.

WC

Tiefe der WC-Schüssel: 70 cm

BREITE der Bewegungsfläche links neben dem WC: 60 cm

TIEFE der Bewegungsfläche links neben dem WC: 70 cm

BREITE der Bewegungsfläche rechts neben dem WC: 90 cm

TIEFE der Bewegungsfläche rechts neben dem WC: 70 cm

BREITE der Bewegungsfläche vor dem WC: 150 cm

TIEFE der Bewegungsfläche vor dem WC: 134 cm

Höhe des Toilettensitzes: 47 cm

Es ist ein Haltegriff links vom WC vorhanden.

Höhe des linken Haltegriffes: 81 cm

Länge des linken Haltegriffes: 85 cm

Der Haltegriff links vom WC ist hochklappbar.

Es ist ein Haltegriff rechts vom WC vorhanden.

Höhe des rechten Haltegriffes: 81 cm

Länge des rechten Haltegriffes: 85 cm



Der Haltegriff rechts vom WC ist hochklappbar.

Es sind links und rechts vom WC Haltegriffe vorhanden.

Der Abstand zwischen dem linken und rechten Haltegriff beträgt 67 cm.

### Waschbecken

BREITE der Bewegungsfläche vor dem Waschbecken: 150 cm

TIEFE der Bewegungsfläche vor dem Waschbecken: 150 cm

Höhe des Waschbeckens (Oberkante vorne): 82 cm

Das Waschbecken ist unterfahrbar in einer Höhe von 67 cm und einer Tiefe von mindestens 30 cm.

Der Spiegel ist im Stehen und Sitzen einsehbar.

### Dusche

Höhenunterschied zwischen der Oberkante Duschplatz/Duschwanne und dem angrenzenden Bodenbereich: 0 cm

BREITE der Bewegungsfläche in der Dusche: 208 cm

TIEFE der Bewegungsfläche in der Dusche: 146 cm

Es ist ein Duschsitz vorhanden oder kann bei Bedarf bereitgestellt werden (fest installiert, klappbar, einhängbar oder mobil und stabil).

Es sind Haltegriffe in der Dusche vorhanden.

Die Haltegriffe sind waagrecht.

Höhe der waagerechten Haltegriffe: 88 cm

Höhe der Duscharmatur: 125 cm

Es ist kein Alarmauslöser (Schnur, Knopf) vorhanden.

## Zimmerflure

---



Zimmerflure

©Simon Kesting



Zimmerflure

©Simon Kesting



### Zimmerflure

©Simon Kesting



### Zimmerflure

©Simon Kesting



### Zimmerflure

©Simon Kesting



### Zimmerflure

©Simon Kesting

---

Länge des Flurs/Weges/Ganges: 15 m

Mindestbreite des Flurs/Weges/Ganges: 199 cm

Vorhandene Durchgänge sind mindestens 88 cm breit.

## Zwischentüren Zimmerflur

---



### Zwischentüren Zimmerflur

©Simon Kesting

---

Lichte Breite des Durchgangs: 101 cm

Art der Tür: Einflügel

BREITE der kleineren Bewegungsfläche vor/hinter der Tür: 150 cm

TIEFE der kleineren Bewegungsfläche vor/hinter der Tür: 150 cm

Höhe der Türschwelle: 0 cm

## Zimmer 5 (Superior)

---



Zimmer 5 (Superior)

©Simon Kesting



Zimmer 5 (Superior)

©Simon Kesting



Zimmer 5 (Superior)

©Simon Kesting

---

## Zimmer 5



Zimmer 10

©Simon Kesting



Zimmer 10

©Simon Kesting



Zimmer 10

©Simon Kesting



Zimmer 10

©Simon Kesting

---

Tür zum Schlafräum

Lichte Breite des Durchgangs: 82 cm

Art der Tür: Einflügel

Die Tür wird mit eigenem Kraftaufwand geöffnet.

BREITE der kleineren Bewegungsfläche vor/hinter der Tür: 130 cm

TIEFE der kleineren Bewegungsfläche vor/hinter der Tür: 150 cm

Höhe der Türschwelle: 0 cm

Zimmertyp: Doppelzimmer

BREITE der Bewegungsfläche vor wesentlichen, immobilen (feststehenden) Einrichtungsgegenständen (z.B. Schrank): 150 cm

TIEFE der Bewegungsfläche vor wesentlichen, immobilen (feststehenden) Einrichtungsgegenständen (z.B. Schrank): 150 cm

Breite des schmalsten Durchgangs im Schlafraum: 90 cm

BREITE der Bewegungsfläche links neben dem Bett: 120 cm

TIEFE der Bewegungsfläche links neben dem Bett: 140 cm

BREITE der Bewegungsfläche rechts neben dem Bett: 137 cm

TIEFE der Bewegungsfläche rechts neben dem Bett: 160 cm

Das Bett ist nicht auf einer Längsseite in seiner gesamten Tiefe und in einer Höhe von mind. 15 cm unterfahrbar.

Maximale Höhe des Bettes: 48 cm

Breite des Bettes: 180 cm

Es gibt insgesamt 1 barrierefrei konzipierte Zimmer im Betrieb.

## Bad 5

---



Bad 10

©Simon Kesting



Bad 10

©Simon Kesting

---

Tür zum Badezimmer

Lichte Breite des Durchgangs: 69 cm

Art der Tür: Einflügel

Die Tür wird mit eigenem Kraftaufwand geöffnet.

BREITE der kleineren Bewegungsfläche vor/hinter der Tür: 122 cm

TIEFE der kleineren Bewegungsfläche vor/hinter der Tür: 150 cm

Höhe der Türschwelle: 0 cm

Die Tür öffnet nach außen.

## **WC**

Tiefe der WC-Schüssel: 55 cm

BREITE der Bewegungsfläche links neben dem WC: 30 cm

TIEFE der Bewegungsfläche links neben dem WC: 55 cm

BREITE der Bewegungsfläche rechts neben dem WC: 70 cm

TIEFE der Bewegungsfläche rechts neben dem WC: 55 cm

BREITE der Bewegungsfläche vor dem WC: 100 cm

TIEFE der Bewegungsfläche vor dem WC: 70 cm

Höhe des Toilettensitzes: 46 cm

Es gibt keinen Haltegriff links vom WC.

Es gibt keinen Haltegriff rechts vom WC.

## **Waschbecken**

BREITE der Bewegungsfläche vor dem Waschbecken: 95 cm

TIEFE der Bewegungsfläche vor dem Waschbecken: 150 cm

Höhe des Waschbeckens (Oberkante vorne): 88 cm

Die Unterfahrbarkeit des Waschbeckens ist durch Verkleidungen, Schränke o. ä. eingeschränkt.

Der Spiegel ist im Stehen und Sitzen einsehbar.

## **Dusche**

Höhenunterschied zwischen der Oberkante Duschplatz/Duschwanne und dem angrenzenden Bodenbereich: 16 cm

BREITE der Bewegungsfläche in der Dusche: 87 cm

TIEFE der Bewegungsfläche in der Dusche: 87 cm

Es ist kein Duschsitz vorhanden oder bei Bedarf bereitstellbar.

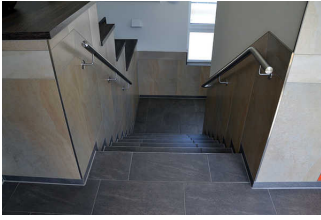
Es sind keine Haltegriffe in der Dusche vorhanden.

Höhe der Duscharmatur: 125 cm

Es ist kein Alarmauslöser (Schnur, Knopf) vorhanden.

## Treppe Lobby / 1.OG

---



Treppe Lobby / 1.OG

©Simon Kesting



Treppe Lobby / 1.OG

©Simon Kesting

---

Vorhandene Schwellen/Stufen: 19

Höhe der Schwellen/Stufen: 18 cm

Die Treppe hat gerade Läufe.

Die Treppe hat beidseitige Handläufe.

## Aufzug

---



Aufzug

©Simon Kesting



Aufzug

©Simon Kesting



Aufzug

©Simon Kesting

---

BREITE der Bewegungsfläche vor dem Aufzug beim Einstieg: 150 cm

TIEFE der Bewegungsfläche vor dem Aufzug beim Einstieg: 150 cm

Lichte Durchgangsbreite der Aufzugtür: 90 cm

BREITE der Kabine innen: 110 cm

TIEFE der Kabine innen: 140 cm

---

BREITE der Bewegungsfläche vor dem Aufzug beim Ausstieg: 150 cm

TIEFE der Bewegungsfläche vor dem Aufzug beim Ausstieg: 150 cm

Es gibt kein horizontales Bedientableau.

Die Bedienelemente/Befehlsgeber sind wie folgt angeordnet:

HÖCHSTE Stelle der Bedienelemente: 100 cm

TIEFSTE Stelle der Bedienelemente: 90 cm

Der waagerechte Abstand von der Ecke der Kabine bis zum ersten Bedienelement (mittig) ist 55 cm.

## Zimmerflure

---



Zimmerflure

©Simon Kesting



Zimmerflure

©Simon Kesting



Zimmerflure

©Simon Kesting



Zimmerflure

©Simon Kesting



Zimmerflure

©Simon Kesting



Zimmerflure

©Simon Kesting

---

Länge des Flurs/Weges/Ganges: 15 m

Mindestbreite des Flurs/Weges/Ganges: 199 cm

Vorhandene Durchgänge sind mindestens 88 cm breit.

## Zwischentüren Zimmerflur

---



Zwischentüren  
Zimmerflur

©Simon Kesting

---

Lichte Breite des Durchgangs: 101 cm

Art der Tür: Einflügel

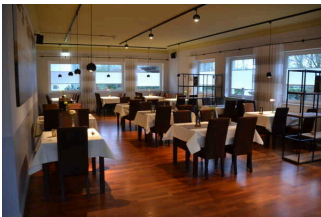
BREITE der kleineren Bewegungsfläche vor/hinter der Tür: 150 cm

TIEFE der kleineren Bewegungsfläche vor/hinter der Tür: 150 cm

Höhe der Türschwelle: 0 cm

## Speiseraum / Restaurant

---



Speiseraum /  
Restaurant

©Simon Kesting

---

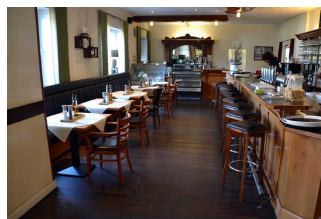
## Restaurant Alfsee Piazza

---



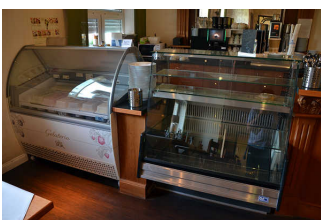
Restaurant Alfsee  
Piazza

©Simon Kesting



Restaurant Alfsee  
Piazza

©Simon Kesting



Restaurant Alfsee  
Piazza

©Simon Kesting

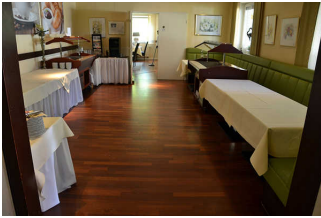


Restaurant Alfsee  
Piazza

©Simon Kesting

---





## Restaurant Alfsee Piazza

©Simon Kesting



## Restaurant Alfsee Piazza

©Simon Kesting

---

Breite des schmalsten Durchgangs im Raum: 165 cm

Es sind unterfahrbare Tische (Maximalhöhe 80 cm, Unterfahrbarkeit in einer Höhe von 67 cm und einer Tiefe von 30 cm) vorhanden.

Anzahl: ca. 20 Tisch/Tische

## Öffentliches WC



### Öffentliches WC

©Simon Kesting

---

## Öffentliches WC Hotel/Restaurant



### Öffentliches WC Hotel/Restaurant

©Simon Kesting

---

## Hilfsmittel

### Alarm/Hilfsmittel – Erstgespräch

Aufzug: Aufzug

Ein abgehender Notruf im Aufzug wird akustisch bestätigt, z.B. durch eine Gegensprechanlage.

Assistenzhunde (Begleithunde, Blindenführhunde etc.) dürfen in alle relevanten Bereiche/Räume des Betriebes/Angebotes mitgebracht werden.

Bemerkungen hinsichtlich Assistenzhunden: Hundezimmer verfügbar

Es werden Hilfsmittel angeboten.

Lesehilfen (Lesebrille, Lupen etc.),

Andere angebotene Hilfsmittel: Benachbartes Sanitätshaus liefert bei Bedarf Leihgeräte