

Kurzbericht



Haus Felix | ©Guido Frank

Haus Felix

Habichtstr. 22
27639 Wurster Nordseeküste –
Dorum

Tel: +49 4144 2339648

info@dorum-haus-felix.de
www.dorum-haus-felix.de

Herzlich willkommen!

Das insgesamt 207 m² große Ferienhaus Felix liegt am südlichen Rand der Gemeinde Wurster Nordseeküste im Nordseebad Dorum. Bei der Planung wurde an alle Annehmlichkeiten für einen Urlaub ohne Hindernisse gedacht. Es gibt z.B. ein Pflegezimmer sowie ein großes barrierefreies Badezimmer im Erdgeschoss, einen Wellnessbereich mit Sauna im Obergeschoss (über einen Hublift zu erreichen), breite Türen ohne Schwellen und eine Küche mit höhenverstellbarer Arbeitsfläche. Außerdem bietet das Haus in jedem Raum und auf allen Flächen genug Platz, um auch mit dem Rollstuhl oder Rollator uneingeschränkt mobil zu sein.

Die abwechslungsreiche Küstenregion mit kilometerlangen Deichwegen, naturbelassene Grünstränden, Krabbenkuttern und traditionellen Bauernhäuser lädt zur Entspannung ein.

Für weitere Informationen besuchen Sie bitte die Webseite <https://www.dorum-haus-felix.de>

PRÜFERGEBNIS

für

Haus Felix

27639 Wurster Nordseeküste – Dorum, Zertifikats-ID: PA-10690-2022



Dieses Angebot wurde nach den Kriterien
der bundesweiten Kennzeichnung

»Reisen für Alle«

eingestuft und ist berechtigt, im Zeitraum

April 2023 – März 2026

die Auszeichnung

»Barrierefreiheit geprüft«

sowie die dazu gehörigen Piktogramme zu führen
und vertragsgemäß zu nutzen.



Haus Felix

©Guido Frank

Überblick

- Parkplatz am Haus.
- 207 m² großes Ferienhaus, geeignet für bis zu 8 Personen.
- Klassifiziert mit 5 Sternen vom Deutschen Tourismusverband.
- Wellness Bereich mit Sauna.
- Kostenloses W-Lan.
- Gesellschaftsspiele, Bücher, Spielekonsole vorhanden.
- Handtücher und Bettwäsche inklusive.
- Garten mit großer überdachter Terrasse mit Lounge-Sitzgruppe, Therapie-Schaukel und Sandkiste.

Barrierefreiheit auf einen Blick

- Parkplatz für Menschen mit Behinderung
- Stufenloser Zugang und alle weiteren für den Gast nutzbaren Räume und Einrichtungen sind stufenlos bzw. mit einem Hublift erreichbar
- Pflegezimmer mit höhenverstellbarem Pflegebett, Dusch- und Toilettenstühlen, Patientenlifter, Liftertücher, elektrische Wechsellagermatratze, Lagerungskissen, Haustelefon und Steuerung der Hausautomation über iPad
- Sanitärbereiche für Menschen mit Behinderung
- Beidseitige Handläufe an Treppe
- Assistenzhunde willkommen
- Informationen dargestellt mit Piktogrammen oder Bildern

Informationen für Menschen mit Gehbehinderung und Rollstuhlfahrer

Alle prüfrelevanten Bereiche erfüllen die Qualitätskriterien der Kennzeichnung „**Barrierefreiheit geprüft – barrierefrei für Menschen mit Gehbehinderung und Rollstuhlfahrer**“.

Einige **Hinweise zur Barrierefreiheit** haben wir nachfolgend zusammengestellt. Detaillierte Angaben finden Sie im Prüfbericht.

- Es gibt einen gekennzeichneten Parkplatz für Menschen mit Behinderung (Stellplatzgröße: 390 cm x 500 cm).
- In 1,1 km Entfernung befindet sich Bushaltestelle Dorum Deichgraf-Johans-Schule. Ein Fahrdienst wird angeboten.
- Das Ferienhaus ist stufenlos zugänglich.
- Alle für den Gast nutzbaren und erhobenen Räume und Einrichtungen sind ebenerdig oder über einen Hublift zugänglich.
- Die Plattform des Hublifts ist 110 cm x 140 cm groß.
- Alle für den Gast nutzbaren und erhobenen Türen/Durchgänge sind mindestens 80 cm breit (Ausnahme: Saunatür: 60 cm).
- Der Esstisch ist unterfahrbar (Maximalhöhe 80 cm, Unterfahrbarkeit in einer Höhe von 67 cm und einer Tiefe von 30 cm).
- Die Arbeitsfläche in der Küche, die Spüle und der Herd sind unterfahrbar und höhenverstellbar.
- Angebotene Hilfsmittel: Rollstuhl, Pflegebett, höhenverstellbares Pflegebett (betriebseigen), höhenverstellbares Pflegebett (von externem Dienstleister).

Zimmer/Schlafzimmer (EG und OG)

- Es gibt vier verschiedene Schlafzimmer.
- Die Bewegungsflächen vor wesentlichen, feststehenden Einrichtungsgegenständen (z.B. Schrank) sowie links und rechts neben dem Bett sind mindestens 150 cm x 150 cm groß.
- Ein Pflegebett ist vorhanden.
- Die Bewegungsflächen im Bad betragen:
vor/hinter der Tür, vor dem WC und vor dem Waschbecken mindestens 150 cm x 150 cm;
links und rechts neben dem WC mindestens 90 cm x 70 cm.
- Es sind links und rechts vom WC Haltegriffe vorhanden. Die Haltegriffe sind hochklappbar.
- Das Waschbecken ist unterfahrbar.
- Der Spiegel ist im Stehen und Sitzen einsehbar.
- Die Dusche ist schwellenlos zugänglich. Die Bewegungsfläche in der Dusche beträgt 150 cm x 233 cm. Es ist ein Duschsitz und Haltegriffe vorhanden.
- Es ist ein Alarmauslöser vorhanden.
- Es sind zwei weitere Badezimmer vorhanden.

Informationen für Menschen mit Hörbehinderung und gehörlose Menschen

Einige **Hinweise zur Barrierefreiheit** haben wir nachfolgend zusammengestellt. Detaillierte Angaben finden Sie im Prüfbericht.

- Es gibt keinen optisch deutlich wahrnehmbaren Alarm.
- Es ist mindestens eine frei verfügbare Steckdose in der Nähe des Bettes vorhanden.
- Es wird W-LAN angeboten.

Informationen für Menschen mit Sehbehinderung und blinde Menschen

Einige **Hinweise zur Barrierefreiheit** haben wir nachfolgend zusammengestellt. Detaillierte Angaben finden Sie im Prüfbericht.

- Assistenzhunde dürfen in alle relevanten Bereiche/Räume mitgebracht werden.
- Der Eingang ist visuell kontrastreich gestaltet und durch einen taktil wahrnehmbaren Bodenbelagswechsel erkennbar.
- Alle erhobenen und für den Gast nutzbaren Bereiche sind gut, d.h. hell und blendfrei, ausgeleuchtet.
- Die Beschilderung ist in gut lesbarer und kontrastreicher Schrift gestaltet.
- Die Bedienelemente sind visuell kontrastreich gestaltet und taktil erfassbar.
- Treppenstufen sind nicht visuell kontrastreich gestaltet. Treppen haben beidseitige Handläufe,
- Angebotene Hilfsmittel: Smarthome.

Informationen für Gäste mit kognitiven Beeinträchtigungen

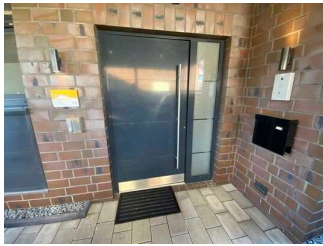
Einige **Hinweise zur Barrierefreiheit** haben wir nachfolgend zusammengestellt. Detaillierte Angaben finden Sie im Prüfbericht.

- Es ist kein farbliches oder bildhaftes Leitsystem vorhanden.

- Es gibt keine Informationen in Leichter Sprache.
- Informationen sind mit Piktogrammen dargestellt.

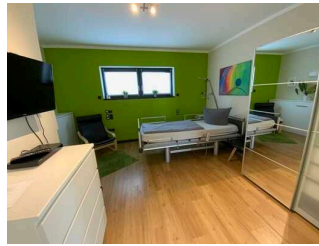
Bildergalerie

Wir haben für Sie einige Fotos aus dem Betrieb / Angebot zusammengestellt. In den Detailberichten finden Sie weitere Fotos.



Eingang

©Guido Frank



**Pflegezimmer
(Erdgeschoss)**

©Guido Frank



**Zimmer 2
(Obergeschoss)**

©Guido Frank



**WC, Dusche,
Waschraum im EG**

©Guido Frank



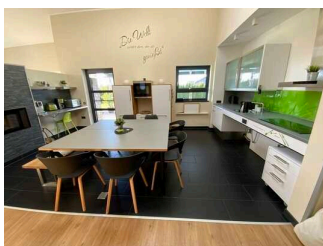
**Waschraum 2
(Erdgeschoss)**

©Guido Frank



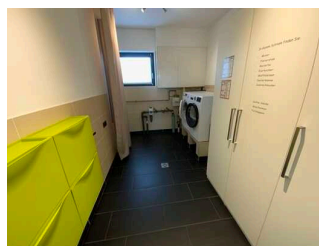
Wohnzimmer

©Guido Frank



Küche

©Guido Frank



Hauswirtschaftsraum

©Guido Frank



**Bedienelemente /
Leitsystem**

©Guido Frank

Informationen zum Kennzeichnungssystem „Reisen für Alle“

Alle nach „Reisen für Alle“ **zertifizierten Betriebe und Orte** erfüllen folgende Kriterien:

- Die Daten und Angaben zur Barrierefreiheit wurden von **externen, speziell geschulten Erhebern** vor Ort erhoben und geprüft. Es handelt sich um keine Selbsteinschätzung.
- Die Daten zur Barrierefreiheit liegen **im Detail** vor und können von Gästen eingesehen werden.
- Mindestens ein Mitarbeiter hat an einer **Schulung** zum Thema „**Barrierefreiheit als Komfort- und Qualitätsmerkmal**“ teilgenommen.

Die Kennzeichnung – Erläuterung der Logos und Piktogramme

Das Kennzeichen „**Information zur Barrierefreiheit**“ signalisiert, dass detaillierte und geprüfte Informationen zur Barrierefreiheit für alle Personengruppen vorliegen.



Das Kennzeichen „**Barrierefreiheit geprüft**“ basiert auf „Information zur Barrierefreiheit“ und bedeutet, dass zusätzlich die Qualitätskriterien für bestimmte Personengruppen teilweise oder vollständig erfüllt sind.



Die Kennzeichnung „**Barrierefreiheit geprüft**“ liegt in zwei Qualitätsstufen vor:

„**Barrierefreiheit geprüft: teilweise barrierefrei**“.

Die Qualitätskriterien sind für die dargestellte Personengruppe der Rollstuhlfahrer teilweise erfüllt, d. h. das Angebot ist für Rollstuhlfahrer teilweise barrierefrei. Das „i“ im Piktogramm signalisiert, dass man noch einmal genauer nachlesen sollte, ob das Angebot den eigenen Ansprüchen genügt.



„**Barrierefreiheit geprüft: barrierefrei**“.

Die Qualitätskriterien sind für die dargestellte Personengruppe der Rollstuhlfahrer erfüllt, d. h. das Angebot ist für Rollstuhlfahrer barrierefrei.



Es gibt Qualitätskriterien für **sieben Personengruppen** und für jede Personengruppe ein eigenes **Piktogramm**.

Menschen mit Gehbehinderung



Rollstuhlfahrer



Menschen mit Hörbehinderung



Gehörlose Menschen



Menschen mit Sehbehinderung



Blinde Menschen



Menschen mit kognitiven Beeinträchtigungen

