

## Haus Felix

Habichtstr. 22  
27639 Wurster Nordseeküste –  
Dorum

Tel: +49 4144 2339648

info@dorum-haus-felix.de  
[www.dorum-haus-felix.de](http://www.dorum-haus-felix.de)

## Informationen für Gäste mit kognitiven Beeinträchtigungen

Die Informationen zur Barrierefreiheit wurden am 25. Februar 2023 im Rahmen des Systems "Reisen für Alle" erhoben.

## Fotos zur Einrichtung



Haus Felix

©Guido Frank



Haus Felix

©Guido Frank

## Parken

### Parkplatz



Parkplatz

©Guido Frank



Parkplatz

©Guido Frank

Es ist ein Parkplatz vorhanden.

## Weg vom Parkplatz zum Eingang

---



Weg vom Parkplatz  
zum Eingang

©Guido Frank

---

Das Ziel des Weges ist in Sichtweite.

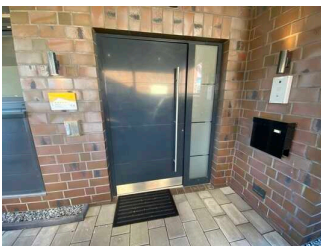
## ÖPNV

### Bushaltestelle Dorum Deichgraf-Johans-Schule

Die Bushaltestelle "Dorum Deichgraf-Johans-Schule" befindet sich 1,1 km vom Ferienhaus entfernt. Es wird aber ein Anruf-Sammel-Taxi vor Ort angeboten. Sie werden vom Bahnhof Dorum bis vor die Haustür gefahren. Auch Rollstühle können bei Vorbestellung transportiert werden (z.B. Taxiunternehmen "Alpha Taxi").

## Eingang

---



Eingang

©Guido Frank

---

## Eingangsbereich

---



Eingangsbereich

©Guido Frank



Eingangsbereich

©Guido Frank

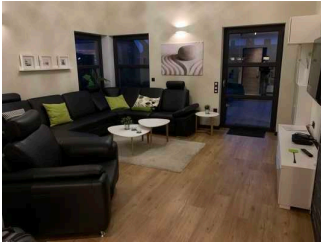
---

Name bzw. Logo des Betriebes/der Einrichtung sind von außen klar erkennbar.

---

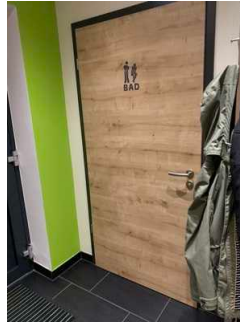
## Flur zu den Räumen im Erdgeschoss

---



Flur zu den Räumen  
im Erdgeschoss

©Guido Frank



Flur zu den Räumen  
im Erdgeschoss

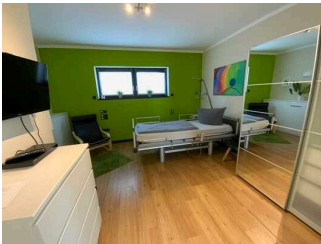
©Guido Frank

Länge des Flurs/Weges/Ganges: 6 m

Das Ziel des Weges ist in Sichtweite.

## Pflegezimmer (Erdgeschoss)

---



Pflegezimmer  
(Erdgeschoss)

©Guido Frank

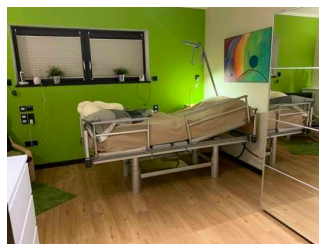
## Pflegezimmer

---



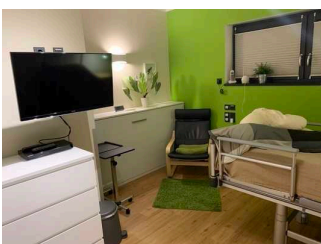
Pflegezimmer

©Guido Frank



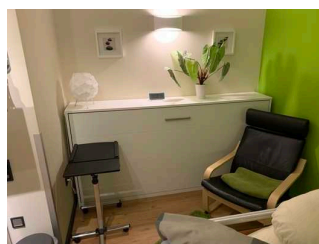
Pflegezimmer

©Guido Frank



Pflegezimmer

©Guido Frank



Pflegezimmer

©Guido Frank



## Pflegezimmer

©Guido Frank

---

Zimmertyp: Doppelzimmer

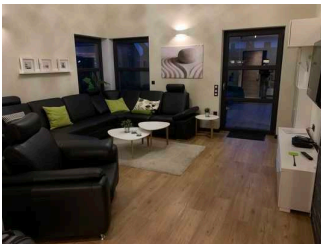
Eine Visitenkarte mit Anschrift und Telefonnummer des Hotels/der Ferienwohnung liegt an der Rezeption sichtbar aus.

Der Schlafraum und der Zimmerschlüssel/die Zimmerkarte sind weder mit der gleichen Farbe noch mit dem gleichen bildhaften Symbol gekennzeichnet.

Der Weg zum Schlafraum ist weder mit der gleichen Farbe noch mit dem gleichen bildhaften Symbol unterbrechungsfrei gekennzeichnet.

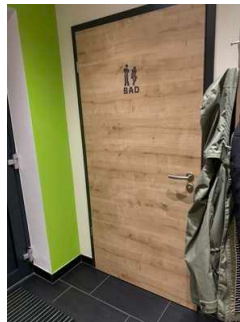
Anmerkungen für den Gast: Bett kann variabel gestellt werden.

## Flur zu den Räumen im Erdgeschoss



### Flur zu den Räumen im Erdgeschoss

©Guido Frank



### Flur zu den Räumen im Erdgeschoss

©Guido Frank

---

Länge des Flurs/Weges/Ganges: 6 m

Das Ziel des Weges ist in Sichtweite.

# Doppelzimmer (Erdgeschoss)

## Doppelzimmer (EG)

---



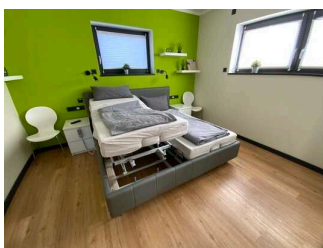
Schlafraum

©Guido Frank



Schlafraum

©Guido Frank



Doppelzimmer (EG)

©Guido Frank

---

Zimmertyp: Doppelzimmer

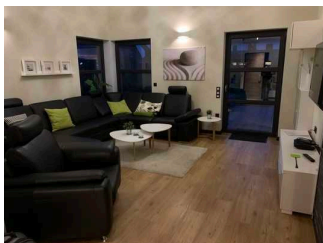
Eine Visitenkarte mit Anschrift und Telefonnummer des Hotels/der Ferienwohnung liegt an der Rezeption sichtbar aus.

Der Schlafraum und der Zimmerschlüssel/die Zimmerkarte sind weder mit der gleichen Farbe noch mit dem gleichen bildhaften Symbol gekennzeichnet.

Der Weg zum Schlafraum ist weder mit der gleichen Farbe noch mit dem gleichen bildhaften Symbol unterbrechungsfrei gekennzeichnet.

## Flur zu den Räumen im Erdgeschoss

---



Flur zu den Räumen  
im Erdgeschoss

©Guido Frank



Flur zu den Räumen  
im Erdgeschoss

©Guido Frank

---

Länge des Flurs/Weges/Ganges: 6 m

Das Ziel des Weges ist in Sichtweite.

## Zimmer 2 (Obergeschoss)

---



Zimmer 2  
(Obergeschoss)

©Guido Frank

## Zimmer 2 (OG)

---



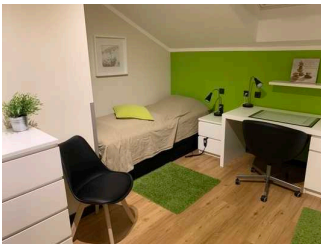
Schlafraum

©Guido Frank



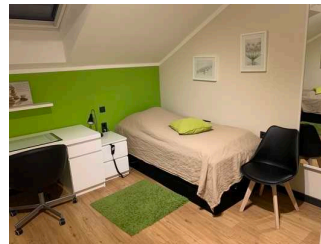
Schlafraum

©Guido Frank



Schlafraum

©Guido Frank



Schlafraum

©Guido Frank

---

Zimmertyp: Doppelzimmer

Eine Visitenkarte mit Anschrift und Telefonnummer des Hotels/der Ferienwohnung liegt an der Rezeption sichtbar aus.

Der Schlafraum und der Zimmerschlüssel/die Zimmerkarte sind weder mit der gleichen Farbe noch mit dem gleichen bildhaften Symbol gekennzeichnet.

Der Weg zum Schlafraum ist weder mit der gleichen Farbe noch mit dem gleichen bildhaften Symbol unterbrechungsfrei gekennzeichnet.

## Flur Obergeschoss

---



Flur Obergeschoss

©Guido Frank



Flur Obergeschoss

©Guido Frank

---

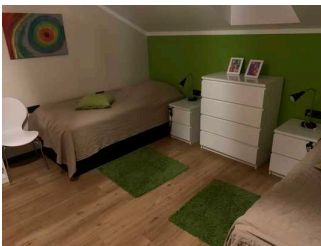
Länge des Flurs/Weges/Ganges: 7 m

Das Ziel des Weges ist in Sichtweite.

## Zimmer 3 (Obergeschoss)

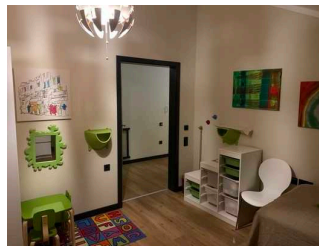
### Zimmer 3 (OG)

---



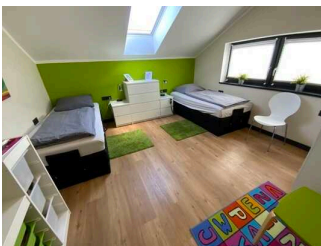
Schlafrum

©Guido Frank



Schlafrum

©Guido Frank



Zimmer 3 (OG)

©Guido Frank

---

Zimmertyp: Doppelzimmer

Eine Visitenkarte mit Anschrift und Telefonnummer des Hotels/der Ferienwohnung liegt an der Rezeption sichtbar aus.

Der Schlafrum und der Zimmerschlüssel/die Zimmerkarte sind weder mit der gleichen Farbe noch mit dem gleichen bildhaften Symbol gekennzeichnet.

Der Weg zum Schlafrum ist weder mit der gleichen Farbe noch mit dem gleichen bildhaften Symbol unterbrechungsfrei gekennzeichnet.

## Flur Obergeschoss

---



Flur Obergeschoss

©Guido Frank



Flur Obergeschoss

©Guido Frank

---

Länge des Flurs/Weges/Ganges: 7 m

Das Ziel des Weges ist in Sichtweite.

## WC, Dusche, Waschraum im EG

---



WC, Dusche,  
Waschraum im EG

©Guido Frank

---

## WC, Bad Erdgeschoss

---



WC, Bad Erdgeschoss

©Guido Frank



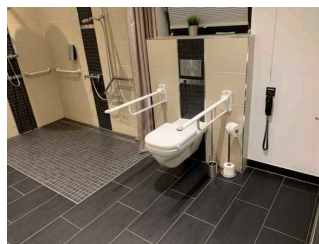
WC, Bad Erdgeschoss

©Guido Frank



WC, Bad Erdgeschoss

©Guido Frank



WC, Bad Erdgeschoss

©Guido Frank

---





WC, Bad Erdgeschoss

©Guido Frank



WC, Bad Erdgeschoss

©Guido Frank



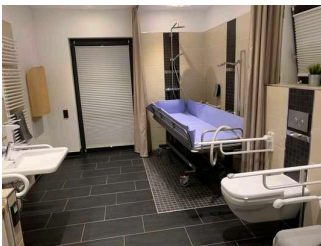
WC, Bad Erdgeschoss

©Guido Frank



WC, Bad Erdgeschoss

©Guido Frank



WC, Bad Erdgeschoss

©Guido Frank

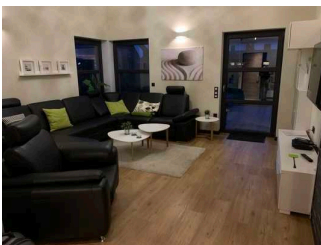
---

Es ist ein Alarmauslöser (Schnur, Knopf) vorhanden.

Schnur als Alarmauslöser vorhanden.

## Flur zu den Räumen im Erdgeschoss

---



Flur zu den Räumen  
im Erdgeschoss

©Guido Frank



Flur zu den Räumen  
im Erdgeschoss

©Guido Frank

---

Länge des Flurs/Weges/Ganges: 6 m

Das Ziel des Weges ist in Sichtweite.

## Waschraum 2 (Erdgeschoss)

---



Waschraum 2  
(Erdgeschoss)

©Guido Frank

---

## Sanitärraum

---



Sanitärraum

©Guido Frank



Sanitärraum

©Guido Frank



Sanitärraum

©Guido Frank



Sanitärraum

©Guido Frank



Sanitärraum

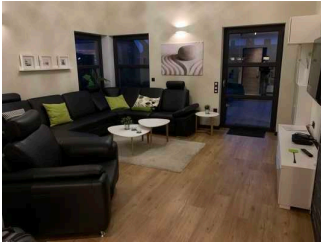
©Guido Frank

---

Es ist kein Alarmauslöser (Schnur, Knopf) vorhanden.

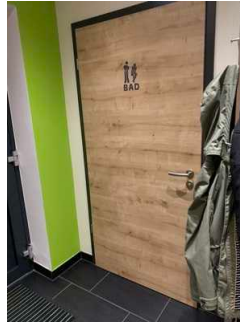
## Flur zu den Räumen im Erdgeschoss

---



Flur zu den Räumen  
im Erdgeschoss

©Guido Frank



Flur zu den Räumen  
im Erdgeschoss

©Guido Frank

---

Länge des Flurs/Weges/Ganges: 6 m

Das Ziel des Weges ist in Sichtweite.

## Wellness (OG)

### Sanitärraum OG (Wellness)

---



Sanitärraum OG

©Guido Frank



Sanitärraum OG

©Guido Frank



Sanitärraum OG

©Guido Frank



Sanitärraum OG

©Guido Frank



Sanitärraum OG

©Guido Frank



Sanitärraum OG

©Guido Frank



Sanitärraum OG

©Guido Frank



Sanitärraum OG

©Guido Frank

---

Es ist kein Alarmauslöser (Schnur, Knopf) vorhanden.

## Flur Obergeschoss

---



Flur Obergeschoss

©Guido Frank



Flur Obergeschoss

©Guido Frank

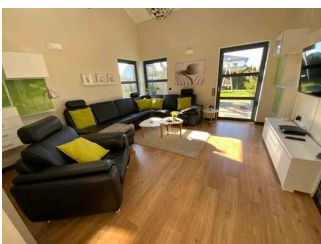
---

Länge des Flurs/Weges/Ganges: 7 m

Das Ziel des Weges ist in Sichtweite.

## Wohnzimmer

---

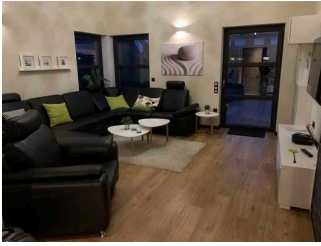


Wohnzimmer

©Guido Frank

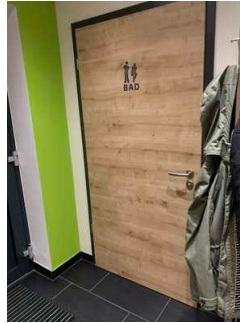
## Flur zu den Räumen im Erdgeschoss

---



Flur zu den Räumen  
im Erdgeschoss

©Guido Frank



Flur zu den Räumen  
im Erdgeschoss

©Guido Frank

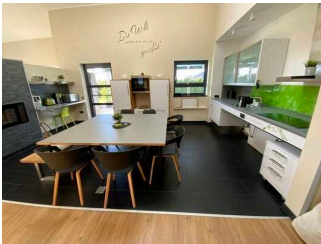
---

Länge des Flurs/Weges/Ganges: 6 m

Das Ziel des Weges ist in Sichtweite.

## Küche

---



Küche

©Guido Frank

---

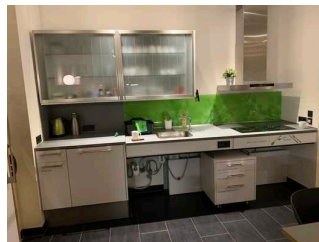
## Küche

---



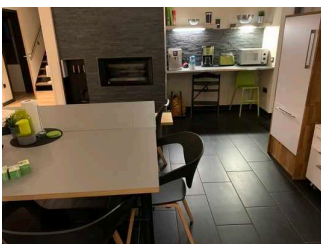
Küche

©Guido Frank



Küche

©Guido Frank



Küche

©Guido Frank



Küche

©Guido Frank

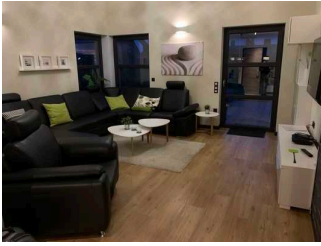
---

Anmerkungen für den Gast: Alle Küchenmöbel sind elektrisch höhenverstellbar..

---

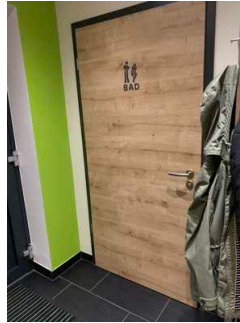
## Flur zu den Räumen im Erdgeschoss

---



Flur zu den Räumen  
im Erdgeschoss

©Guido Frank



Flur zu den Räumen  
im Erdgeschoss

©Guido Frank

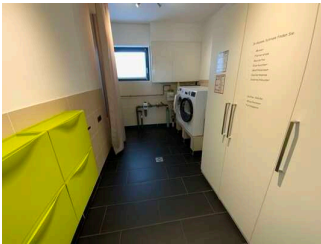
---

Länge des Flurs/Weges/Ganges: 6 m

Das Ziel des Weges ist in Sichtweite.

## Hauswirtschaftsraum

---



Hauswirtschaftsraum

©Guido Frank

---

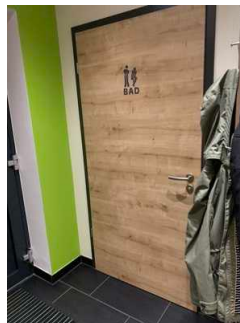
## Flur zu den Räumen im Erdgeschoss

---



Flur zu den Räumen  
im Erdgeschoss

©Guido Frank



Flur zu den Räumen  
im Erdgeschoss

©Guido Frank

---

Länge des Flurs/Weges/Ganges: 6 m

Das Ziel des Weges ist in Sichtweite.

# Hauswirtschaftsraum

---



Hauswirtschaftsraum

©Guido Frank



Hauswirtschaftsraum

©Guido Frank

---

Im Erdgeschoss befindet sich der Hauswirtschaftsraum. Es stehen hier Waschmaschine, Trockner sowie weitere Haushalts- und Küchengeräte zur Verfügung.

# Garten und Terrasse

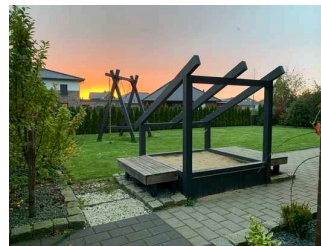
## Weg ums Haus zur Terrasse

---



Weg ums Haus zur Terrasse

©Guido Frank



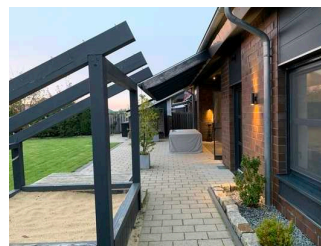
Weg ums Haus zur Terrasse

©Guido Frank



Weg ums Haus zur Terrasse

©Guido Frank



Weg ums Haus zur Terrasse

©Guido Frank



Weg ums Haus zur Terrasse

©Guido Frank



Weg ums Haus zur Terrasse

©Guido Frank

---

Das Ziel des Weges ist in Sichtweite.

# Blankomodul

## Terrasse

---



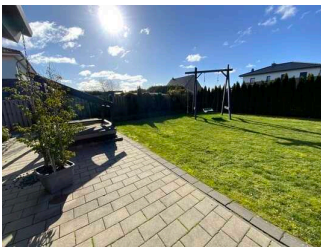
Terrasse

©Guido Frank



Terrasse

©Guido Frank



Terrasse

©Guido Frank

---

35 Meter mit 120 cm breite durchgehend. Therapie-liegeschaukel, Sitzgelegenheiten

## Garten

---



Garten

©Guido Frank



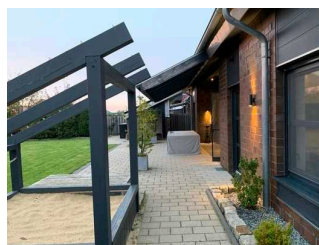
Garten

©Guido Frank



Garten

©Guido Frank



Garten

©Guido Frank

---

Garten mit anfahrbarem Sandkasten und Nestschaukel.



# Hilfsmittel

## Alarm/Hilfsmittel

---



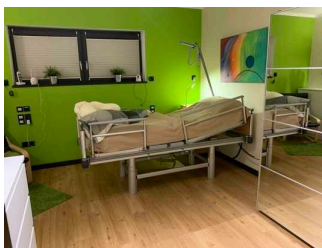
Alarm/Hilfsmittel

©Guido Frank



Alarm/Hilfsmittel

©Guido Frank



Alarm/Hilfsmittel

©Guido Frank



Alarm/Hilfsmittel

©Guido Frank



Alarm/Hilfsmittel

©Guido Frank



Alarm/Hilfsmittel

©Guido Frank



Alarm/Hilfsmittel

©Guido Frank



Alarm/Hilfsmittel

©Guido Frank



## Alarm/Hilfsmittel

©Guido Frank

---

### Aufzug: Hublift

Ein abgehender Notruf im Aufzug wird akustisch bestätigt, z.B. durch eine Gegensprechanlage.

Es werden Hilfsmittel angeboten.

Rollstuhl, Pflegebett, höhenverstellbares Pflegebett (betriebseigen), Andere Hilfsmittel,

Andere angebotene Hilfsmittel: 4 Dusch- und Toilettenstühle, Patientenlifter, Liftertücher, elektrische Wechseldruckmatratze, Lagerungskissen, Haustelefon und Steuerung der Hausautomation über iPad

Anmerkungen für den Gast: Gesamte Steuerung wie z.B. Licht oder Heizung im ganzen Haus über iPad regelbar.

## Bedienelemente / Leitsystem



### Bedienelemente / Leitsystem

©Guido Frank

---

## Mantelbogen visuell taktile Gestaltung



### Mantelbogen visuell taktile Gestaltung

©Guido Frank



### Mantelbogen visuell taktile Gestaltung

©Guido Frank



## Mantelbogen visuell taktile Gestaltung

©Guido Frank

---

Informationen zur Orientierung sind in Schriftform verfügbar. Informationen zur Orientierung sind in fotorealistic Darstellung oder in Form von Piktogrammen verfügbar.