

---

## Deutsches Sielhafenmuseum – Alte Pastorei

Pumphusen 3  
26409 Carolinensiel

Tel: +49 4464 8693 0

info@dshm.de  
<http://www.deutsches-sielhafenmuseum.de>

### Informationen für Menschen mit Hörbehinderung und gehörlose Menschen

Die Informationen zur Barrierefreiheit wurden am 17. März 2023 im Rahmen des Systems "Reisen für Alle" erhoben und sind geprüft.

Detailinformationen zu Treppen, Aufzügen / Treppenliften, Rampen, Automaten und speziellen Türen auf dem Weg zu einzelnen Bereichen finden Sie in der entsprechenden Kategorie.

### Fotos zur Einrichtung

---



Schild an der Einfahrt

---

### Parken

---



Parken

©Joke Pouliart

## Parkplatz

---



Parkplatz

©Joke Pouliart



Parkplatz

©Joke Pouliart

---

Es ist ein Parkplatz vorhanden.

Es ist mindestens 1 Parkplatz für Menschen mit Behinderung vorhanden.

Es gibt 3 Stellplatz/-plätze für Menschen mit Behinderung.

Stellplatzbreite: 350 cm

Stellplatzlänge: 550 cm

Entfernung des Stellplatzes/der Stellplätze für Menschen mit Behinderung zum Eingangsbereich: 30 m

Der Stellplatz / die Stellplätze für Menschen mit Behinderung ist/sind gekennzeichnet.

## Kasse / Shop Ebene 2

---

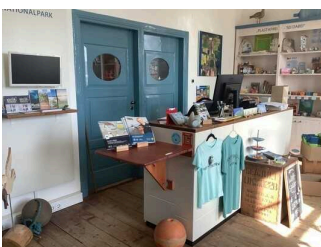


Kasse / Shop Ebene 2

©Joke Pouliart

## Tresen und Kasse für Eingang und Shop

---



Tresen und Kasse für Eingang und Shop

©Joke Pouliart



Tresen und Kasse für Eingang und Shop

©Joke Pouliart

---

Das Kassendisplay/die Preisangabe an der Kasse ist gut erkennbar (z.B. groß oder schwenkbar).

## Aufzug zu weiteren Ausstellungsebenen / Verwaltung / Nationalparkhaus

---



Aufzug zu weiteren  
Ausstellungsebenen /  
Verwaltung /  
Nationalparkhaus

©Joke Pouliart



Aufzug zu weiteren  
Ausstellungsebenen /  
Verwaltung /  
Nationalparkhaus

©Joke Pouliart

---

Ein abgehender Notruf im Aufzug wird akustisch bestätigt, z.B. durch eine Gegensprechanlage.

## Veranstaltungsraum – Ebene 1

---



Veranstaltungsraum –  
Ebene 1

©Joke Pouliart

## Aufzug zu weiteren Ausstellungsebenen / Verwaltung / Nationalparkhaus

---



Aufzug zu weiteren  
Ausstellungsebenen /  
Verwaltung /  
Nationalparkhaus

©Joke Pouliart



Aufzug zu weiteren  
Ausstellungsebenen /  
Verwaltung /  
Nationalparkhaus

©Joke Pouliart

---

Ein abgehender Notruf im Aufzug wird akustisch bestätigt, z.B. durch eine Gegensprechanlage.

## Ausstellung "Harlebucht" – Ebene 3

---



Ausstellung  
"Harlebucht" – Ebene  
3

©Joke Pouliart

## Ausstellung "Harlebucht" – Ebene 3

---



Ausstellung  
"Harlebucht" – Ebene  
3

©Joke Pouliart



Ausstellung  
"Harlebucht" – Ebene  
3

©Joke Pouliart

---

Informationen werden schriftlich vermittelt. Informationen sind fotorealistic dargestellt. Es gibt akustische Informationen. Informationen werden in leichter Sprache bereitgestellt.

Sonstige technische Möglichkeiten der Informationsvermittlung: Filme, Videos, Audioguides

## Aufzug zu weiteren Ausstellungsebenen / Verwaltung / Nationalparkhaus

---



Aufzug zu weiteren  
Ausstellungsebenen /  
Verwaltung /  
Nationalparkhaus

©Joke Pouliart



Aufzug zu weiteren  
Ausstellungsebenen /  
Verwaltung /  
Nationalparkhaus

©Joke Pouliart

---

Ein abgehender Notruf im Aufzug wird akustisch bestätigt, z.B. durch eine Gegensprechanlage.

## Ausstellung "Sonderausstellung" – Ebene 6

### Sonderausstellung Ebene 6

---



Ausstellungsebene 3

---

Informationen werden schriftlich vermittelt. Es gibt akustische Informationen.

Sonstige technische Möglichkeiten der Informationsvermittlung: QR Codes, Filme

## Aufzug zu weiteren Ausstellungsebenen / Verwaltung / Nationalparkhaus

---



Aufzug zu weiteren  
Ausstellungsebenen /  
Verwaltung /  
Nationalparkhaus

©Joke Pouliart



Aufzug zu weiteren  
Ausstellungsebenen /  
Verwaltung /  
Nationalparkhaus

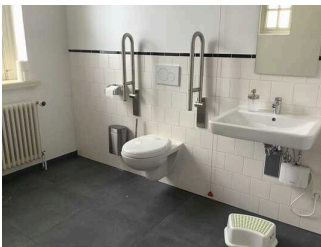
©Joke Pouliart

---

Ein abgehender Notruf im Aufzug wird akustisch bestätigt, z.B. durch eine Gegensprechanlage.

## Öffentliches WC für Menschen mit Behinderung

---



Öffentliches WC  
für Menschen mit  
Behinderung

©Joke Pouliart

## Aufzug zu weiteren Ausstellungsebenen / Verwaltung / Nationalparkhaus

---



Aufzug zu weiteren  
Ausstellungsebenen /  
Verwaltung /  
Nationalparkhaus

©Joke Pouliart



Aufzug zu weiteren  
Ausstellungsebenen /  
Verwaltung /  
Nationalparkhaus

©Joke Pouliart

---

Ein abgehender Notruf im Aufzug wird akustisch bestätigt, z.B. durch eine Gegensprechanlage.

## Führung

### Führung

---



QR-Code  
Audioführung

Es werden Führungen für Menschen mit Hörbehinderung angeboten.

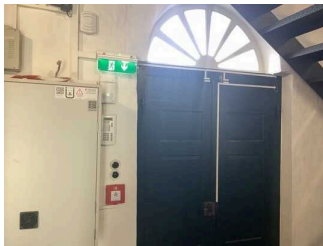
Es ist eine Voranmeldung für die Führung notwendig.

Es werden für Menschen mit Hörbehinderung Führungen mit FM-Anlagen ermöglicht (z.B. Kopfhörer, Halsringschleifen).

Angebotene Hilfsmittel: Hörstation mit QR-Codes & Höranlage, Filme, Audioguides mit Text und Bild (kann auch über QR-Code auf ein Smartphone geladen werden), Sprachausgabe in Deutsch, Englisch und Leichter Sprache

## Technische Hilfsmittel / Alarm

---



Technische  
Hilfsmittel / Alarm

©Joke Pouliart

---

## Alarm / Hilfsmittel – Erstgespräch

Es gibt einen Alarm.

Es gibt keinen optisch deutlich wahrnehmbaren Alarm.

Aufzug: Aufzug zu weiteren Ausstellungsebenen im Gebäude Pastorei / Verwaltung / Nationalparkhaus

Ein abgehender Notruf im Aufzug wird akustisch bestätigt, z.B. durch eine Gegensprechanlage.

Es gibt keine induktive Höranlage am Schalter/Tresen/an der Rezeption.

Es werden Hilfsmittel angeboten.

Lesehilfen (Lesebrille, Lupen etc.),

QR-Code vorhanden. Filme vorhanden. Es sind andere technische Möglichkeiten der Informationsvermittlung vorhanden.