

## Deutsches Sielhafenmuseum – Alte Pastorei

Pumphusen 3  
26409 Carolinensiel

Tel: +49 4464 8693 0

info@dshm.de  
<http://www.deutsches-sielhafenmuseum.de>

### Informationen für Gäste mit kognitiven Beeinträchtigungen

Die Informationen zur Barrierefreiheit wurden am 17. März 2023 im Rahmen des Systems "Reisen für Alle" erhoben und sind geprüft.

### Fotos zur Einrichtung



Schild an der Einfahrt

### Parken



Parken

©Joke Pouliart

### Parkplatz



Parkplatz

©Joke Pouliart



Parkplatz

©Joke Pouliart

Es ist ein Parkplatz vorhanden.

Es ist mindestens 1 Parkplatz für Menschen mit Behinderung vorhanden.

Es gibt 3 Stellplatz/-plätze für Menschen mit Behinderung.

Stellplatzbreite: 350 cm

Stellplatzlänge: 550 cm

Entfernung des Stellplatzes/der Stellplätze für Menschen mit Behinderung zum Eingangsbereich: 30 m

Der Stellplatz / die Stellplätze für Menschen mit Behinderung ist/sind gekennzeichnet.

## Weg außen vom Parkplatz zum Eingang

---



Weg außen vom  
Parkplatz zum  
Eingang

©Joke Pouliart



Weg außen vom  
Parkplatz zum  
Eingang

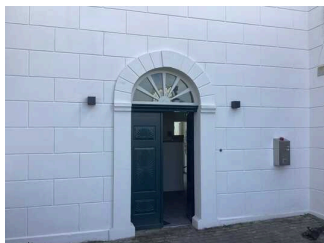
©Joke Pouliart

---

Das Ziel des Weges ist in Sichtweite.

## Eingang

---



Eingang

©Joke Pouliart

---

## Eingang Sielhafenmuseum und barrierefreier Eingang Nationalparkhaus

---



Eingang  
Sielhafenmuseum  
und barrierefreier  
Eingang  
Nationalparkhaus

©Joke Pouliart



Eingang  
Sielhafenmuseum  
und barrierefreier  
Eingang  
Nationalparkhaus

©Joke Pouliart

---

Name bzw. Logo des Betriebes/der Einrichtung sind von außen klar erkennbar.

---

## Weg außen vom Parkplatz zum Eingang

---



Weg außen vom  
Parkplatz zum  
Eingang

©Joke Pouliart



Weg außen vom  
Parkplatz zum  
Eingang

©Joke Pouliart

---

Das Ziel des Weges ist in Sichtweite.

## Kasse / Shop Ebene 2

---



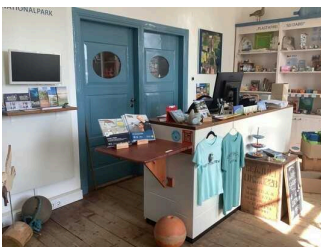
Kasse / Shop Ebene 2

©Joke Pouliart

---

## Tresen und Kasse für Eingang und Shop

---



Tresen und Kasse für  
Eingang und Shop

©Joke Pouliart



Tresen und Kasse für  
Eingang und Shop

©Joke Pouliart

---

Der Schalter/Tresen/die Kasse ist von der Eingangstür aus nicht direkt sichtbar und der Weg nicht bildhaft und unterbrechungsfrei gekennzeichnet.

## Aufzug zu weiteren Ausstellungsebenen / Verwaltung / Nationalparkhaus

---



Aufzug zu weiteren  
Ausstellungsebenen /  
Verwaltung /  
Nationalparkhaus

©Joke Pouliart



Aufzug zu weiteren  
Ausstellungsebenen /  
Verwaltung /  
Nationalparkhaus

©Joke Pouliart

---

Die Bedienelemente bzw. die Beschilderung sind weder bildhaft noch farblich gestaltet.

---

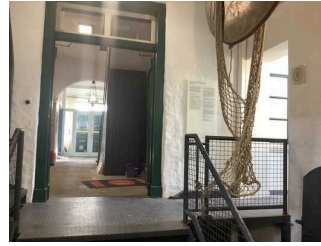
## Flur/Weg zwischen Treppenhaus, Auszug und Kasse / Shop

---



Flur/Weg zwischen Treppenhaus, Auszug und Kasse / Shop

©Joke Pouliart



Flur/Weg zwischen Treppenhaus, Auszug und Kasse / Shop

©Joke Pouliart

---

Länge des Flurs/Weges/Ganges: 10 m

Das Ziel des Weges ist in Sichtweite.

## Veranstaltungsraum – Ebene 1

---



Veranstaltungsraum – Ebene 1

©Joke Pouliart

## Aufzug zu weiteren Ausstellungsebenen / Verwaltung / Nationalparkhaus

---



Aufzug zu weiteren Ausstellungsebenen / Verwaltung / Nationalparkhaus

©Joke Pouliart



Aufzug zu weiteren Ausstellungsebenen / Verwaltung / Nationalparkhaus

©Joke Pouliart

---

Die Bedienelemente bzw. die Beschilderung sind weder bildhaft noch farblich gestaltet.

## Ausstellung "Harlebucht" – Ebene 3

---



Ausstellung "Harlebucht" – Ebene 3

©Joke Pouliart



## Ausstellung "Harlebucht" – Ebene 3

---



Ausstellung  
"Harlebucht" – Ebene  
3

©Joke Pouliart



Ausstellung  
"Harlebucht" – Ebene  
3

©Joke Pouliart

---

Informationen werden schriftlich vermittelt. Informationen sind fotorealistisch dargestellt. Es gibt akustische Informationen. Informationen werden in leichter Sprache bereitgestellt.

Sonstige technische Möglichkeiten der Informationsvermittlung: Filme, Videos, Audioguides

## Aufzug zu weiteren Ausstellungsebenen / Verwaltung / Nationalparkhaus

---



Aufzug zu weiteren  
Ausstellungsebenen /  
Verwaltung /  
Nationalparkhaus

©Joke Pouliart



Aufzug zu weiteren  
Ausstellungsebenen /  
Verwaltung /  
Nationalparkhaus

©Joke Pouliart

---

Die Bedienelemente bzw. die Beschilderung sind weder bildhaft noch farblich gestaltet.

## Ausstellung "Sonderausstellung" – Ebene 6

### Sonderausstellung Ebene 6

---



Ausstellungsebene 3

---

Informationen werden schriftlich vermittelt. Es gibt akustische Informationen.

Sonstige technische Möglichkeiten der Informationsvermittlung: QR Codes, Filme

## Aufzug zu weiteren Ausstellungsebenen / Verwaltung / Nationalparkhaus

---



Aufzug zu weiteren  
Ausstellungsebenen /  
Verwaltung /  
Nationalparkhaus

©Joke Pouliart



Aufzug zu weiteren  
Ausstellungsebenen /  
Verwaltung /  
Nationalparkhaus

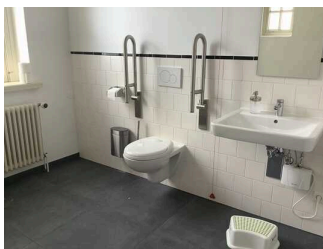
©Joke Pouliart

---

Die Bedienelemente bzw. die Beschilderung sind weder bildhaft noch farblich gestaltet.

## Öffentliches WC für Menschen mit Behinderung

---



Öffentliches WC  
für Menschen mit  
Behinderung

©Joke Pouliart

## Aufzug zu weiteren Ausstellungsebenen / Verwaltung / Nationalparkhaus

---



Aufzug zu weiteren  
Ausstellungsebenen /  
Verwaltung /  
Nationalparkhaus

©Joke Pouliart



Aufzug zu weiteren  
Ausstellungsebenen /  
Verwaltung /  
Nationalparkhaus

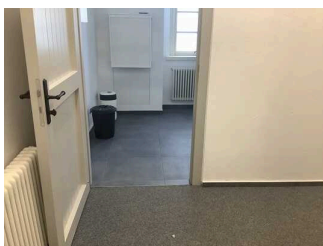
©Joke Pouliart

---

Die Bedienelemente bzw. die Beschilderung sind weder bildhaft noch farblich gestaltet.

## Weg von Veranstaltungsraum zur Toilette für Menschen mit Behinderung

---



Weg von  
Veranstaltungsraum  
zur Toilette für  
Menschen mit  
Behinderung

©Joke Pouliart



Weg von  
Veranstaltungsraum  
zur Toilette für  
Menschen mit  
Behinderung

©Joke Pouliart

---

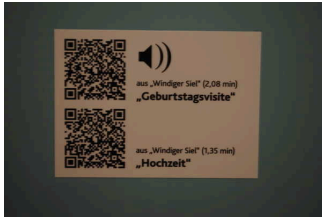
Länge des Flurs/Weges/Ganges: 18 m

Es sind Wegezeichen in sichtbarem Abstand vorhanden.

# Führung

## Führung

---



QR-Code  
Audioführung

---

Es werden Führungen für Menschen mit kognitiven Beeinträchtigungen angeboten.

Es ist eine Voranmeldung für die Führung notwendig.

Die Inhalte (z.B. Exponate) der Führung für Menschen mit kognitiven Beeinträchtigungen sind leicht verständlich oder werden leicht verständlich (z.B. bildhaft) erklärt.

Angebotene Hilfsmittel: Hörstation mit QR-Codes & Höranlage, Filme, Audioguides mit Text und Bild (kann auch über QR-Code auf ein Smartphone geladen werden), Sprachausgabe in Deutsch, Englisch und Leichter Sprache

## Technische Hilfsmittel / Alarm

---



Technische  
Hilfsmittel / Alarm

©Joke Pouliart

## Alarm / Hilfsmittel – Erstgespräch

Aufzug: Aufzug zu weiteren Ausstellungsebenen im Gebäude Pastorei / Verwaltung / Nationalparkhaus

Ein abgehender Notruf im Aufzug wird akustisch bestätigt, z.B. durch eine Gegensprechanlage.

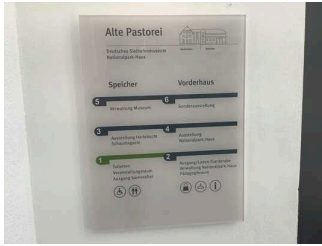
Es werden Hilfsmittel angeboten.

Lesehilfen (Lesebrille, Lupen etc.),

QR-Code vorhanden. Filme vorhanden. Es sind andere technische Möglichkeiten der Informationsvermittlung vorhanden.

# Visuelle und taktile Gestaltung

---



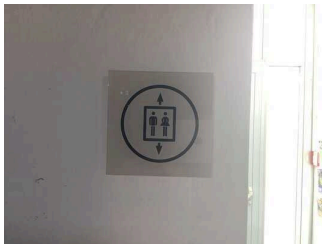
## Visuelle und taktile Gestaltung

©Joke Pouliart

---

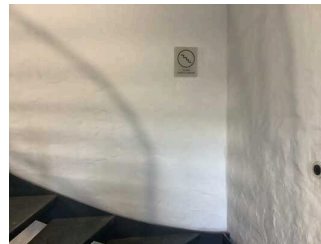
## Mantelbogen visuell taktile Gestaltung

---



## Mantelbogen visuell taktile Gestaltung

©Joke Pouliart



## Mantelbogen visuell taktile Gestaltung

©Joke Pouliart

---

Informationen zur Orientierung sind in fotorealistischer Darstellung oder in Form von Piktogrammen verfügbar. Informationen zur Orientierung sind in Schriftform verfügbar.