
Deutsches Sielhafenmuseum – Alte Pastorei

Pumphusen 3
26409 Carolinensiel

Tel: +49 4464 8693 0

info@dshm.de
<http://www.deutsches-sielhafenmuseum.de>

Informationen für Menschen mit Gehbehinderung und Rollstuhlfahrer

Die Informationen zur Barrierefreiheit wurden am 17. März 2023 im Rahmen des Systems "Reisen für Alle" erhoben und sind geprüft.

Detailinformationen zu Treppen, Aufzügen / Treppenliften, Rampen, Automaten und speziellen Türen auf dem Weg zu einzelnen Bereichen finden Sie in der entsprechenden Kategorie.

Fotos zur Einrichtung



Schild an der Einfahrt

Parken



Parken

©Joke Pouliart

Parkplatz



Parkplatz

©Joke Pouliart



Parkplatz

©Joke Pouliart

Es ist ein Parkplatz vorhanden.

Es ist mindestens 1 Parkplatz für Menschen mit Behinderung vorhanden.

Es gibt 3 Stellplatz/-plätze für Menschen mit Behinderung.

Stellplatzbreite: 350 cm

Stellplatzlänge: 550 cm

Der Parkplatz ist von der Oberflächenbeschaffenheit her erschütterungsarm und leicht begeh- und befahrbar (z.B. Asphalt, engfugige Platten, etc.).

Entfernung des Stellplatzes/der Stellplätze für Menschen mit Behinderung zum Eingangsbereich: 30 m

Der Stellplatz / die Stellplätze für Menschen mit Behinderung ist/sind gekennzeichnet.

Weg außen vom Parkplatz zum Eingang



Weg außen vom
Parkplatz zum
Eingang

©Joke Pouliart



Weg außen vom
Parkplatz zum
Eingang

©Joke Pouliart

Breite des Weges: 300 cm

Länge des Weges: 30 m

Der Weg ist von der Oberflächenbeschaffenheit her erschütterungsarm und leicht begeh- und befahrbar (z.B. Asphalt, engfugige Platten, etc.).

Maximale Längsneigung des Weges: 0 %

Maximale Längsneigung über eine Strecke von 0 m.

Eingang



Eingang

©Joke Pouliart

Eingang Sielhafenmuseum und barrierefreier Eingang Nationalparkhaus



Eingang
Sielhafenmuseum
und barrierefreier
Eingang
Nationalparkhaus

©Joke Pouliart



Eingang
Sielhafenmuseum
und barrierefreier
Eingang
Nationalparkhaus

©Joke Pouliart

Eingangstür

Lichte Breite des Durchgangs: 194 cm

Art der Tür: Zweiflügel

Die Tür wird mit eigenem Kraftaufwand geöffnet. Die Tür wird durch eine Servicekraft geöffnet.

BREITE der kleineren Bewegungsfläche vor/hinter der Tür: 321 cm

TIEFE der kleineren Bewegungsfläche vor/hinter der Tür: 286 cm

Höhe der Türschwelle: 0 cm

Weg außen vom Parkplatz zum Eingang



Weg außen vom
Parkplatz zum
Eingang

©Joke Pouliart



Weg außen vom
Parkplatz zum
Eingang

©Joke Pouliart

Breite des Weges: 300 cm

Länge des Weges: 30 m

Der Weg ist von der Oberflächenbeschaffenheit her erschütterungsarm und leicht begeh- und befahrbar (z.B. Asphalt, engfugige Platten, etc.).

Maximale Längsneigung des Weges: 0 %

Maximale Längsneigung über eine Strecke von 0 m.

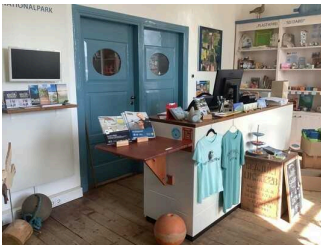
Kasse / Shop Ebene 2



Kasse / Shop Ebene 2

©Joke Pouliart

Tresen und Kasse für Eingang und Shop



Tresen und Kasse für Eingang und Shop

©Joke Pouliart



Tresen und Kasse für Eingang und Shop

©Joke Pouliart

BREITE der Bewegungsfläche vor dem Schalter/Tresen/der Kasse: 400 cm

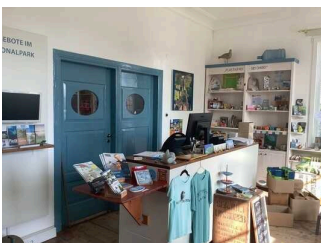
TIEFE der Bewegungsfläche vor dem Schalter/Tresen/der Kasse: 300 cm

Der Schalter/Tresen/die Kasse ist an der höchsten Stelle 106 cm hoch.

Der Schalter/Tresen/die Kasse ist an der niedrigsten Stelle 85 cm hoch.

Es ist eine andere, gleichwertige Kommunikationsmöglichkeit im Sitzen vorhanden.

Shop



Shop

©Joke Pouliart



Shop

©Joke Pouliart

Tür zum Raum

Lichte Breite des Durchgangs: 134 cm

Art der Tür: Zweiflügel

BREITE der kleineren Bewegungsfläche vor/hinter der Tür: 255 cm

TIEFE der kleineren Bewegungsfläche vor/hinter der Tür: 400 cm

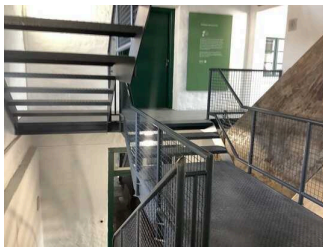
Höhe der Türschwelle: 0 cm

BREITE des Raums: 5 m

TIEFE des Raums: 6 m

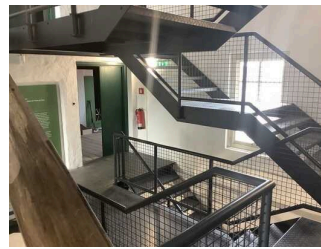
Breite des schmalsten Durchgangs im Raum: 300 cm

Treppehaus zwischen den Ausstellungsebenen



Treppehaus
zwischen den
Ausstellungsebenen

©Joke Pouliart



Treppehaus
zwischen den
Ausstellungsebenen

©Joke Pouliart

Vorhandene Schwellen/Stufen: 45

Höhe der Schwellen/Stufen: 18 cm

Die Treppe hat keine geraden Läufe.

Die Treppe hat einen einseitigen Handlauf.

Aufzug zu weiteren Ausstellungsebenen / Verwaltung / Nationalparkhaus



Aufzug zu weiteren
Ausstellungsebenen /
Verwaltung /
Nationalparkhaus

©Joke Pouliart



Aufzug zu weiteren
Ausstellungsebenen /
Verwaltung /
Nationalparkhaus

©Joke Pouliart

BREITE der Bewegungsfläche vor dem Aufzug beim Einstieg: 196 cm

TIEFE der Bewegungsfläche vor dem Aufzug beim Einstieg: 169 cm

Lichte Durchgangsbreite der Aufzugtür: 90 cm

BREITE der Kabine innen: 110 cm

TIEFE der Kabine innen: 164 cm

BREITE der Bewegungsfläche vor dem Aufzug beim Ausstieg: 200 cm

TIEFE der Bewegungsfläche vor dem Aufzug beim Ausstieg: 191 cm

Es gibt kein horizontales Bedientableau.

Die Bedienelemente/Befehlsgeber sind wie folgt angeordnet:

HÖCHSTE Stelle der Bedienelemente: 120 cm

TIEFSTE Stelle der Bedienelemente: 90 cm

Der waagerechte Abstand von der Ecke der Kabine bis zum ersten Bedienelement (mittig) ist 78 cm.

Flur/Weg zwischen Treppenhaus, Auszug und Kasse / Shop



Flur/Weg zwischen Treppenhaus, Auszug und Kasse / Shop

©Joke Pouliart



Flur/Weg zwischen Treppenhaus, Auszug und Kasse / Shop

©Joke Pouliart

Länge des Flurs/Weges/Ganges: 10 m

Mindestbreite des Flurs/Weges/Ganges: 155 cm

Vorhandene Durchgänge sind mindestens 88 cm breit.

Veranstaltungsraum – Ebene 1



Veranstaltungsraum – Ebene 1

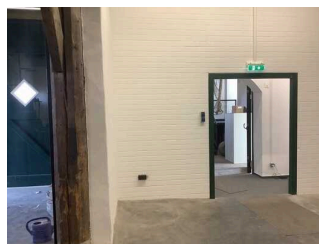
©Joke Pouliart

Sielhafenmuseum Veranstaltungsraum – Ebene I



Sielhafenmuseum Ausstellung "Schmiede" – Ebene I

©Joke Pouliart



Sielhafenmuseum Ausstellung "Schmiede" – Ebene I

©Joke Pouliart

Tür zum Ausstellungsraum

Lichte Breite des Durchgangs: 194 cm

Art der Tür: Zweiflügel

Die Tür wird mit eigenem Kraftaufwand geöffnet. Die Tür wird durch eine Servicekraft geöffnet.

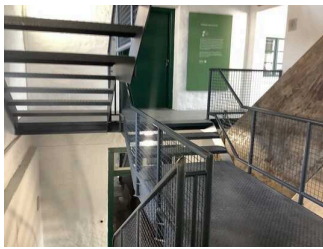
BREITE der kleineren Bewegungsfläche vor/hinter der Tür: 321 cm

TIEFE der kleineren Bewegungsfläche vor/hinter der Tür: 286 cm

Höhe der Türschwelle: 0 cm

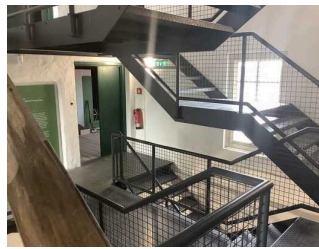
Breite des schmalsten Durchgangs im Raum: 250 cm

Treppehaus zwischen den Ausstellungsebenen



Treppehaus
zwischen den
Ausstellungsebenen

©Joke Pouliart



Treppehaus
zwischen den
Ausstellungsebenen

©Joke Pouliart

Vorhandene Schwellen/Stufen: 45

Höhe der Schwellen/Stufen: 18 cm

Die Treppe hat keine geraden Läufe.

Die Treppe hat einen einseitigen Handlauf.

Aufzug zu weiteren Ausstellungsebenen / Verwaltung / Nationalparkhaus



Aufzug zu weiteren
Ausstellungsebenen /
Verwaltung /
Nationalparkhaus

©Joke Pouliart



Aufzug zu weiteren
Ausstellungsebenen /
Verwaltung /
Nationalparkhaus

©Joke Pouliart

BREITE der Bewegungsfläche vor dem Aufzug beim Einstieg: 196 cm

TIEFE der Bewegungsfläche vor dem Aufzug beim Einstieg: 169 cm

Lichte Durchgangsbreite der Aufzugtür: 90 cm

BREITE der Kabine innen: 110 cm

TIEFE der Kabine innen: 164 cm

BREITE der Bewegungsfläche vor dem Aufzug beim Ausstieg: 200 cm

TIEFE der Bewegungsfläche vor dem Aufzug beim Ausstieg: 191 cm

Es gibt kein horizontales Bedientableau.

Die Bedienelemente/Befehlsgeber sind wie folgt angeordnet:

HÖCHSTE Stelle der Bedienelemente: 120 cm

TIEFSTE Stelle der Bedienelemente: 90 cm

Der waagerechte Abstand von der Ecke der Kabine bis zum ersten Bedienelement (mittig) ist 78 cm.

Ausstellung "Harlebucht" – Ebene 3



Ausstellung
"Harlebucht" – Ebene
3

©Joke Pouliart

Ausstellung "Harlebucht" – Ebene 3



Ausstellung
"Harlebucht" – Ebene
3

©Joke Pouliart



Ausstellung
"Harlebucht" – Ebene
3

©Joke Pouliart

Breite des schmalsten Durchgangs im Raum: 127 cm

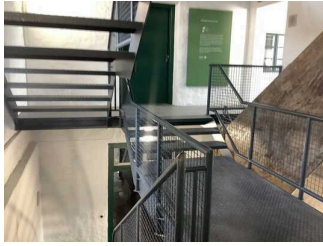
Die Exponate sind überwiegend im Sitzen sichtbar, wahrnehmbar oder erkennbar.

Die Informationen zu den Exponaten sind überwiegend im Sitzen lesbar.

Informationen werden schriftlich vermittelt. Informationen sind fotorealistisch dargestellt. Es gibt akustische Informationen. Informationen werden in leichter Sprache bereitgestellt.

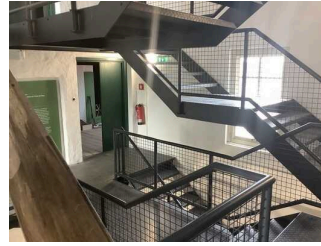
Sonstige technische Möglichkeiten der Informationsvermittlung: Filme, Videos, Audioguides

Treppehaus zwischen den Ausstellungsebenen



Treppehaus
zwischen den
Ausstellungsebenen

©Joke Pouliart



Treppehaus
zwischen den
Ausstellungsebenen

©Joke Pouliart

Vorhandene Schwellen/Stufen: 45

Höhe der Schwellen/Stufen: 18 cm

Die Treppe hat keine geraden Läufe.

Die Treppe hat einen einseitigen Handlauf.

Aufzug zu weiteren Ausstellungsebenen / Verwaltung / Nationalparkhaus



Aufzug zu weiteren
Ausstellungsebenen /
Verwaltung /
Nationalparkhaus

©Joke Pouliart



Aufzug zu weiteren
Ausstellungsebenen /
Verwaltung /
Nationalparkhaus

©Joke Pouliart

BREITE der Bewegungsfläche vor dem Aufzug beim Einstieg: 196 cm

TIEFE der Bewegungsfläche vor dem Aufzug beim Einstieg: 169 cm

Lichte Durchgangsbreite der Aufzugtür: 90 cm

BREITE der Kabine innen: 110 cm

TIEFE der Kabine innen: 164 cm

BREITE der Bewegungsfläche vor dem Aufzug beim Ausstieg: 200 cm

TIEFE der Bewegungsfläche vor dem Aufzug beim Ausstieg: 191 cm

Es gibt kein horizontales Bedientableau.

Die Bedienelemente/Befehlsgeber sind wie folgt angeordnet:

HÖCHSTE Stelle der Bedienelemente: 120 cm

TIEFSTE Stelle der Bedienelemente: 90 cm

Der waagerechte Abstand von der Ecke der Kabine bis zum ersten Bedienelement (mittig) ist 78 cm.

Ausstellung "Sonderausstellung" – Ebene 6

Sonderausstellung Ebene 6



Ausstellungsebene 3

Breite des schmalsten Durchgangs im Raum: 105 cm

Die Exponate sind überwiegend im Sitzen sichtbar, wahrnehmbar oder erkennbar.

Die Informationen zu den Exponaten sind überwiegend im Sitzen lesbar.

Informationen werden schriftlich vermittelt. Es gibt akustische Informationen.

Sonstige technische Möglichkeiten der Informationsvermittlung: QR Codes, Filme

Schwelle/Stufe/Treppe

Treppe von 3.Etage / Ebene II "Maritimes Handwerk" zu 5. Etage "Galerie"

Vorhandene Schwellen/Stufen: 13

Höhe der Schwellen/Stufen: 19 cm

Die Treppe hat gerade Läufe.

Die Treppe hat einen einseitigen Handlauf.

Treppe von 5. Etage "Galerie" zu 6. Etage / Ebene III "Sonderausstellung"

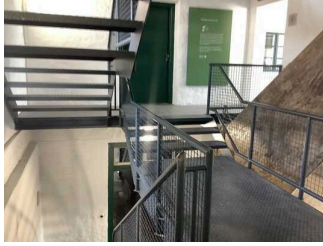
Vorhandene Schwellen/Stufen: 4

Höhe der Schwellen/Stufen: 19 cm

Die Treppe hat gerade Läufe.

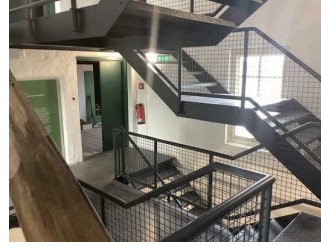
Die Treppe hat beidseitige Handläufe.

Treppehaus zwischen den Ausstellungsebenen



Treppehaus
zwischen den
Ausstellungsebenen

©Joke Pouliart



Treppehaus
zwischen den
Ausstellungsebenen

©Joke Pouliart

Vorhandene Schwellen/Stufen: 45

Höhe der Schwellen/Stufen: 18 cm

Die Treppe hat keine geraden Läufe.

Die Treppe hat einen einseitigen Handlauf.

Aufzug zu weiteren Ausstellungsebenen / Verwaltung / Nationalparkhaus



Aufzug zu weiteren
Ausstellungsebenen /
Verwaltung /
Nationalparkhaus

©Joke Pouliart



Aufzug zu weiteren
Ausstellungsebenen /
Verwaltung /
Nationalparkhaus

©Joke Pouliart

BREITE der Bewegungsfläche vor dem Aufzug beim Einstieg: 196 cm

TIEFE der Bewegungsfläche vor dem Aufzug beim Einstieg: 169 cm

Lichte Durchgangsbreite der Aufzugtür: 90 cm

BREITE der Kabine innen: 110 cm

TIEFE der Kabine innen: 164 cm

BREITE der Bewegungsfläche vor dem Aufzug beim Ausstieg: 200 cm

TIEFE der Bewegungsfläche vor dem Aufzug beim Ausstieg: 191 cm

Es gibt kein horizontales Bedientableau.

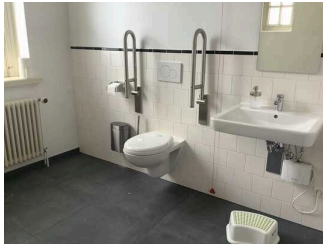
Die Bedienelemente/Befehlsgeber sind wie folgt angeordnet:

HÖCHSTE Stelle der Bedienelemente: 120 cm

TIEFSTE Stelle der Bedienelemente: 90 cm

Der waagerechte Abstand von der Ecke der Kabine bis zum ersten Bedienelement (mittig) ist 78 cm.

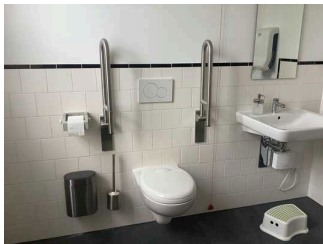
Öffentliches WC für Menschen mit Behinderung



Öffentliches WC
für Menschen mit
Behinderung

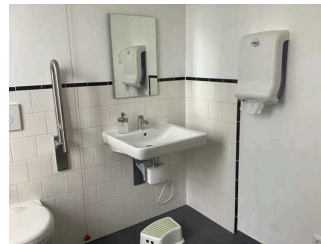
©Joke Pouliart

Öffentliches WC für Menschen mit Behinderung



Öffentliches WC
für Menschen mit
Behinderung

©Joke Pouliart



Öffentliches WC
für Menschen mit
Behinderung

©Joke Pouliart

Tür zum öffentlichen WC

Lichte Breite des Durchgangs: 93 cm

Art der Tür: Einflügel

Die Tür wird mit eigenem Kraftaufwand geöffnet.

BREITE der kleineren Bewegungsfläche vor/hinter der Tür: 147 cm

TIEFE der kleineren Bewegungsfläche vor/hinter der Tür: 148 cm

Höhe der Türschwelle: 0 cm

Die Tür öffnet nach außen.

Die WC-Tür ist ohne Schlüssel zu öffnen.

WC

Es ist ein Unisex-WC vorhanden.

Es ist ein WC für Menschen mit Behinderung vorhanden.

Tiefe der WC-Schüssel: 55 cm

BREITE der Bewegungsfläche LINKS neben dem WC: 103 cm

TIEFE der Bewegungsfläche LINKS neben dem WC: 45 cm

BREITE der Bewegungsfläche RECHTS neben dem WC: 48 cm

TIEFE der Bewegungsfläche RECHTS neben dem WC: 55 cm

BREITE der Bewegungsfläche vor dem WC: 264 cm

TIEFE der Bewegungsfläche vor dem WC: 222 cm

Höhe des Toilettensitzes: 48 cm

Es ist ein Haltegriff links vom WC vorhanden.

Höhe des linken Haltegriffes: 85 cm

Länge des linken Haltegriffes: 60 cm

Der Haltegriff links vom WC ist hochklappbar.

Es ist ein Haltegriff rechts vom WC vorhanden.

Höhe des rechten Haltegriffes: 85 cm

Länge des rechten Haltegriffes: 60 cm

Der Haltegriff rechts vom WC ist hochklappbar.

Es sind links und rechts vom WC Haltegriffe vorhanden.

Der Abstand zwischen dem linken und dem rechten Haltegriff beträgt 67 cm.

Waschbecken

BREITE der Bewegungsfläche vor dem Waschbecken: 266 cm

TIEFE der Bewegungsfläche vor dem Waschbecken: 220 cm

Höhe des Waschbeckens (Oberkante vorne): 85 cm

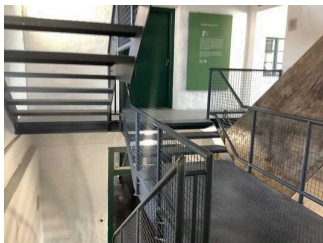
Das Waschbecken ist unterfahrbar in einer Höhe von 67 cm und einer Tiefe von mindestens 30 cm.

Der Spiegel ist im Stehen und Sitzen einsehbar.

Es ist eine Schnur als Alarmauslöser vorhanden.

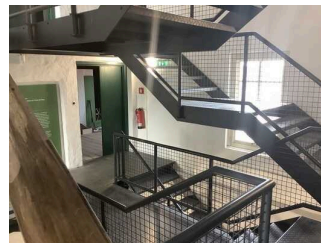
Höhe des Alarmauslösers vom Boden: 2 cm

Treppehaus zwischen den Ausstellungsebenen



Treppehaus
zwischen den
Ausstellungsebenen

©Joke Pouliart



Treppehaus
zwischen den
Ausstellungsebenen

©Joke Pouliart

Vorhandene Schwellen/Stufen: 45

Höhe der Schwellen/Stufen: 18 cm

Die Treppe hat keine geraden Läufe.

Die Treppe hat einen einseitigen Handlauf.

Aufzug zu weiteren Ausstellungsebenen / Verwaltung / Nationalparkhaus



Aufzug zu weiteren
Ausstellungsebenen /
Verwaltung /
Nationalparkhaus

©Joke Pouliart



Aufzug zu weiteren
Ausstellungsebenen /
Verwaltung /
Nationalparkhaus

©Joke Pouliart

BREITE der Bewegungsfläche vor dem Aufzug beim Einstieg: 196 cm

TIEFE der Bewegungsfläche vor dem Aufzug beim Einstieg: 169 cm

Lichte Durchgangsbreite der Aufzugtür: 90 cm

BREITE der Kabine innen: 110 cm

TIEFE der Kabine innen: 164 cm

BREITE der Bewegungsfläche vor dem Aufzug beim Ausstieg: 200 cm

TIEFE der Bewegungsfläche vor dem Aufzug beim Ausstieg: 191 cm

Es gibt kein horizontales Bedientableau.

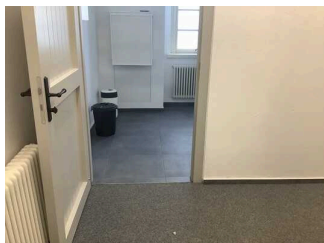
Die Bedienelemente/Befehlsgeber sind wie folgt angeordnet:

HÖCHSTE Stelle der Bedienelemente: 120 cm

TIEFSTE Stelle der Bedienelemente: 90 cm

Der waagerechte Abstand von der Ecke der Kabine bis zum ersten Bedienelement (mittig) ist 78 cm.

Weg von Veranstaltungsraum zur Toilette für Menschen mit Behinderung



Weg von
Veranstaltungsraum
zur Toilette für
Menschen mit
Behinderung

©Joke Pouliart



Weg von
Veranstaltungsraum
zur Toilette für
Menschen mit
Behinderung

©Joke Pouliart

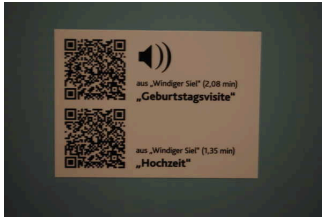
Länge des Flurs/Weges/Ganges: 18 m

Mindestbreite des Flurs/Weges/Ganges: 120 cm

Vorhandene Durchgänge sind mindestens 88 cm breit.

Führung

Führung



QR-Code
Audioführung

Es werden Führungen für Menschen mit Gehbehinderung angeboten.

Es werden Führungen für Rollstuhlfahrer angeboten.

Es ist eine Voranmeldung für die Führung notwendig.

Es stehen für Menschen mit Gehbehinderung mobile oder feste Sitzgelegenheiten zur Verfügung, die während der Führung benutzt werden können.

Die gesamte Route der Führung ist für Rollstuhlfahrer stufenlos befahrbar.

Technische Hilfsmittel / Alarm



Technische
Hilfsmittel / Alarm

©Joke Pouliart

Alarm / Hilfsmittel – Erstgespräch

Aufzug: Aufzug zu weiteren Ausstellungsebenen im Gebäude Pastorei / Verwaltung / Nationalparkhaus

Ein abgehender Notruf im Aufzug wird akustisch bestätigt, z.B. durch eine Gegensprechanlage.

Assistenzhunde (Begleithunde, Blindenführhunde etc.) dürfen in alle relevanten Bereiche/Räume des Betriebes/Angebotes mitgebracht werden.

Es werden Hilfsmittel angeboten.

Lesehilfen (Lesebrille, Lupen etc.),