

Hotel und Restaurant Sellhorn

Winsener Straße 23
21271 Hanstedt

Tel: +49 4184 8010

info@hotel-sellhorn.de

<http://www.hotel-sellhorn.de>

Informationen für Menschen mit Hörbehinderung und gehörlose Menschen

Die Informationen zur Barrierefreiheit wurden am 14. Juni 2023 im Rahmen des Systems "Reisen für Alle" erhoben und sind geprüft.

Detailinformationen zu Treppen, Aufzügen / Treppenliften, Rampen, Automaten und speziellen Türen auf dem Weg zu einzelnen Bereichen finden Sie in der entsprechenden Kategorie.

Fotos zur Einrichtung



Hotel Sellhorn

Hotel Sellhorn

Parken



Parken

©Benjamin Suthe

Parkplatz

Parkplatz am Hotel



Parkplatz am Hotel

©Benjamin Suthe

Es ist ein Parkplatz vorhanden.

Es ist mindestens 1 Parkplatz für Menschen mit Behinderung vorhanden.

Es gibt 2 Stellplatz/-plätze für Menschen mit Behinderung.

Stellplatzbreite: 470 cm

Stellplatzlänge: 500 cm

Entfernung des Stellplatzes/der Stellplätze für Menschen mit Behinderung zum Eingangsbereich: 20 m

Der Stellplatz / die Stellplätze für Menschen mit Behinderung ist/sind gekennzeichnet.

Parkplätze am Restaurant



Parkplätze am Restaurant



Parkplätze am Restaurant

Es ist ein Parkplatz vorhanden.

Es ist mindestens 1 Parkplatz für Menschen mit Behinderung vorhanden.

Es gibt 1 Stellplatz/-plätze für Menschen mit Behinderung.

Stellplatzbreite: 390 cm

Stellplatzlänge: 500 cm

Entfernung des Stellplatzes/der Stellplätze für Menschen mit Behinderung zum Eingangsbereich: 3 m

Der Stellplatz / die Stellplätze für Menschen mit Behinderung ist/sind gekennzeichnet.

Auetal Suite im 1. OG im Gebäudeteil Eichenblick



Auetal Suite im 1.
OG im Gebäudeteil
Eichenblick

©Benjamin Suthe



Auetal Suite im 1.
OG im Gebäudeteil
Eichenblick

©Benjamin Suthe

Schlafräum

Auetal Suite – Schlafräum mit Doppelbett



Auetal Suite –
Schlafräum mit
Doppelbett

©Benjamin Suthe

Zimmertyp: Doppelzimmer Zimmertyp: Mehrbettzimmer

Es ist eine Verbindungstür zu einem weiteren Zimmer vorhanden.

Es ist mindestens eine frei verfügbare Steckdose in der Nähe des Bettes vorhanden.

Das Klingeln oder Anklopfen an die Zimmertür wird nicht durch ein Blinksignal angezeigt, welches in allen Räumen wahrgenommen werden kann.

Anmerkungen für den Gast: Auetal Suite hat 2 Schlafräume und 1 Wohnraum

Auetal Suite – Schlafräum mit 2 Einzelbetten



Auetal Suite: Tür zum
Schlafräum mit 2
Einzelbetten



Auetal Suite:
Schlafräum mit 2
Einzelbetten



Auetal Suite:
Schlafraum mit 2
Einzelbetten

Zimmertyp: Mehrbettzimmer

Es ist eine Verbindungstür zu einem weiteren Zimmer vorhanden.

Es ist keine frei verfügbare Steckdose in der Nähe des Bettes vorhanden.

Das Klingeln oder Anklopfen an die Zimmertür wird nicht durch ein Blinksignal angezeigt, welches in allen Räumen wahrgenommen werden kann.

Aufzug Eichenblick neben dem Saunaeingang zu den Zimmern im 1.OG



Aufzug Eichenblick
neben dem
Saunaeingang zu den
Zimmern im 1.OG

©Guido Frank



Aufzug Eichenblick
neben dem
Saunaeingang zu den
Zimmern im 1.OG

©Guido Frank

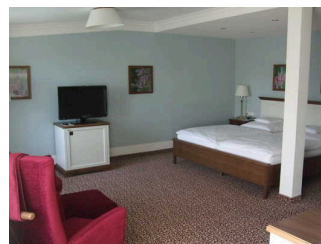
Ein abgehender Notruf im Aufzug wird akustisch bestätigt, z.B. durch eine Gegensprechanlage.

Zimmer 209 im 2.OG im Heidehaus

Zimmer 209



Zimmer 209:
Eingangsbereich



Zimmer 209:
Schlafbereich



Zimmer 209: Bett



Zimmer 209:
Zimmertür

Zimmertyp: Doppelzimmer

Es ist mindestens eine frei verfügbare Steckdose in der Nähe des Bettes vorhanden.

Das Klingeln oder Anklopfen an die Zimmertür wird nicht durch ein Blinksignal angezeigt, welches in allen Räumen wahrgenommen werden kann.

Anmerkungen für den Gast: Es kann ein Pflegebett für das Zimmer ausgeliehen und gestellt werden.

Aufzug Heidehaus –zu Zimmer 209 im 2. OG–



Aufzug Heidehaus



Aufzug Heidehaus –zu
Zimmer 209 im 2. OG–

©Guido Frank

Ein abgehender Notruf im Aufzug wird akustisch bestätigt, z.B. durch eine Gegensprechanlage.

Rosen Suite im 1. OG im Gebäudeteil Eichenblick

Rosen Suite



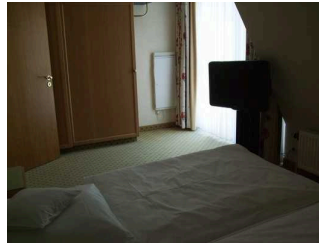
Rosen Suite: Tür zum
Schlafrum



Rosen Suite:
Durchgang von
Wohn- zu Schlafrum



Rosen Suite:
Schlafraum



Rosen Suite:
Schlafraum



Rosen Suite:
Schlafraum



Rosen Suite:
Wohnraum

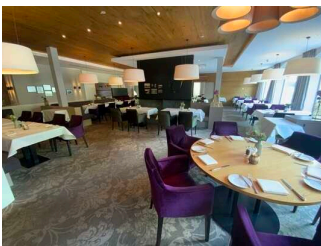
Zimmertyp: Doppelzimmer

Es ist eine Verbindungstür zu einem weiteren Zimmer vorhanden.

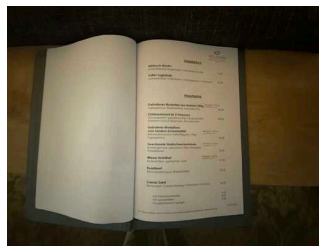
Es ist mindestens eine frei verfügbare Steckdose in der Nähe des Bettes vorhanden.

Das Klingeln oder Anklopfen an die Zimmertür wird nicht durch ein Blinksignal angezeigt, welches in allen Räumen wahrgenommen werden kann.

Speiseräume

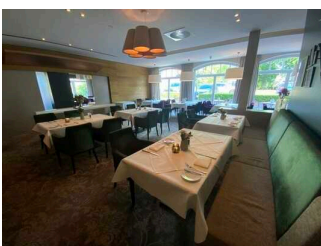


Speiseräume
©Benjamin Suthe



Speiseräume
©Benjamin Suthe

Speiseraum



Speiseraum
©Benjamin Suthe



Speiseraum
©Benjamin Suthe

Es gibt Tische mit heller und blendfreier Beleuchtung.

Anzahl: ca. 30 Tisch/Tische

Es sind Tische vorhanden, an denen keine Lampen stehen oder hängen, die das Gesichtsfeld bzw. den Blickkontakt stören.

Anzahl: ca. 30 Tisch/Tische

Es gibt Sitzbereiche mit geringen Umgebungsgeräuschen (z.B. Sitzecke, separater Raum).

Anzahl: ca. 5 Tisch/Tische

Außengastronomie



Außengastronomie

©Benjamin Suthe

Es sind Tische vorhanden, an denen keine Gegenstände das Gesichtsfeld bzw. den Blickkontakt mit dem gegenüber Sitzenden stören.

Öffentliches WC



Öffentliches WC

©Benjamin Suthe

Öffentl. WC für Menschen mit Behinderung im EG



Öffentl. WC für Menschen mit Behinderung im EG

©Benjamin Suthe



Öffentl. WC für Menschen mit Behinderung im EG

©Benjamin Suthe

Anmerkungen für den Gast: Es ist ein Wickeltisch vorhanden.

Wellnessbereich

Refugium Beauty-/Wellnessbereich: 4 identische Behandlungsräume



Refugium:
Behandlungsraum 1



Refugium:
Behandlungsraum 2



Refugium: Flur zu den
Behandlungsräumen



Refugium:
Behandlungsraum 3



Refugium:
Behandlungsraum 4



Refugium: Tür zu den
Behandlungsräumen

Anmerkungen für den Gast: Alle Behandlungsräume identisch

Technische Hilfsmittel

Hilfsmittel

Es gibt einen Alarm.

Es gibt keinen optisch deutlich wahrnehmbaren Alarm.

Aufzug: Aufzug

Ein abgehender Notruf im Aufzug wird akustisch bestätigt, z.B. durch eine Gegensprechanlage.

Es gibt keine induktive Höranlage am Schalter/Tresen/an der Rezeption.

In weiteren (Tagungs-) Räumen ist keine induktive Höranlage vorhanden.

Es werden Hilfsmittel angeboten.

Rollstuhl, Rollator, Pflegebett,

Es wird W-LAN angeboten.