

Hotel und Restaurant Sellhorn

Winsener Straße 23
21271 Hanstedt

Tel: +49 4184 8010

info@hotel-sellhorn.de

<http://www.hotel-sellhorn.de>

Informationen für Gäste mit kognitiven Beeinträchtigungen

Die Informationen zur Barrierefreiheit wurden am 14. Juni 2023 im Rahmen des Systems "Reisen für Alle" erhoben und sind geprüft.

Fotos zur Einrichtung



Hotel Sellhorn

Hotel Sellhorn

Parken

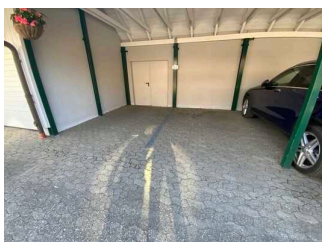


Parken

©Benjamin Suthe

Parkplatz

Parkplatz am Hotel



Parkplatz am Hotel

©Benjamin Suthe

Es ist ein Parkplatz vorhanden.

Es ist mindestens 1 Parkplatz für Menschen mit Behinderung vorhanden.

Es gibt 2 Stellplatz/-plätze für Menschen mit Behinderung.

Stellplatzbreite: 470 cm

Stellplatzlänge: 500 cm

Entfernung des Stellplatzes/der Stellplätze für Menschen mit Behinderung zum Eingangsbereich: 20 m

Der Stellplatz / die Stellplätze für Menschen mit Behinderung ist/sind gekennzeichnet.

Parkplätze am Restaurant



Parkplätze am Restaurant



Parkplätze am Restaurant

Es ist ein Parkplatz vorhanden.

Es ist mindestens 1 Parkplatz für Menschen mit Behinderung vorhanden.

Es gibt 1 Stellplatz/-plätze für Menschen mit Behinderung.

Stellplatzbreite: 390 cm

Stellplatzlänge: 500 cm

Entfernung des Stellplatzes/der Stellplätze für Menschen mit Behinderung zum Eingangsbereich: 3 m

Der Stellplatz / die Stellplätze für Menschen mit Behinderung ist/sind gekennzeichnet.

Weg vom Parkplatz zum Hoteleingang



Weg zum hinteren Hoteleingang



Weg zum hinteren Hoteleingang

Das Ziel des Weges ist in Sichtweite.

Hoteleingang



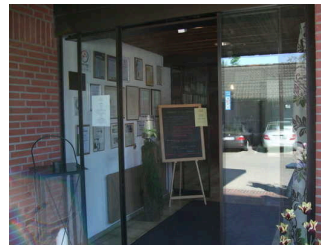
Hoteleingang

©Benjamin Suthe

Hoteleingang



Hoteleingang hinten



Hoteleingang hinten

Name bzw. Logo des Betriebes/der Einrichtung sind von außen klar erkennbar.

Weg vom Parkplatz zum Hoteleingang



Weg zum hinteren
Hoteleingang



Weg zum hinteren
Hoteleingang

Das Ziel des Weges ist in Sichtweite.

Weg vom Hoteleingang hinten zur Rezeption



Eingangsbereich
Rezeption



Eingangsbereich
Rezeption

Länge des Flurs/Weges/Ganges: 4 m

Das Ziel des Weges ist in Sichtweite.

Eingang Restaurant

Restauranteingang



Hoteleingang vorn
zum Hotel

Name bzw. Logo des Betriebes/der Einrichtung sind von außen klar erkennbar.

Weg vom Parkplatz zum Restaurant Eingang



Weg vom Parkplatz
zum Restaurant
Eingang

©Benjamin Suthe

Das Ziel des Weges ist in Sichtweite.

Auetal Suite im 1. OG im Gebäudeteil Eichenblick



Auetal Suite im 1.
OG im Gebäudeteil
Eichenblick

©Benjamin Suthe



Auetal Suite im 1.
OG im Gebäudeteil
Eichenblick

©Benjamin Suthe

Schlafräum

Auetal Suite – Schlafräum mit Doppelbett



Auetal Suite –
Schlafräum mit
Doppelbett

©Benjamin Suthe

Zimmertyp: Doppelzimmer Zimmertyp: Mehrbettzimmer

Es ist eine Verbindungstür zu einem weiteren Zimmer vorhanden.

Eine Visitenkarte mit Anschrift und Telefonnummer des Hotels/der Ferienwohnung liegt an der Rezeption sichtbar aus.

Der Schlafräum und der Zimmerschlüssel/die Zimmerkarte sind weder mit der gleichen Farbe noch mit dem gleichen bildhaften Symbol gekennzeichnet.

Der Weg zum Schlafräum ist weder mit der gleichen Farbe noch mit dem gleichen bildhaften Symbol unterbrechungsfrei gekennzeichnet.

Anmerkungen für den Gast: Auetal Suite hat 2 Schlafräume und 1 Wohnraum

Auetal Suite – Schlafräum mit 2 Einzelbetten



Auetal Suite: Tür zum
Schlafräum mit 2
Einzelbetten



Auetal Suite:
Schlafräum mit 2
Einzelbetten



Auetal Suite:
Schlafraum mit 2
Einzelbetten

Zimmertyp: Mehrbettzimmer

Es ist eine Verbindungstür zu einem weiteren Zimmer vorhanden.

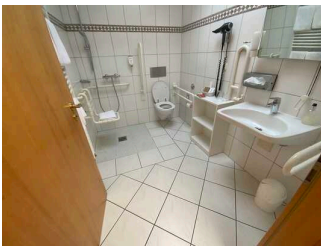
Eine Visitenkarte mit Anschrift und Telefonnummer des Hotels/der Ferienwohnung liegt an der Rezeption sichtbar aus.

Der Schlafraum und der Zimmerschlüssel/die Zimmerkarte sind weder mit der gleichen Farbe noch mit dem gleichen bildhaften Symbol gekennzeichnet.

Der Weg zum Schlafraum ist weder mit der gleichen Farbe noch mit dem gleichen bildhaften Symbol unterbrechungsfrei gekennzeichnet.

Badezimmer

Bad 1 Auetal-Suite



Bad 1 Auetal-Suite

©Benjamin Suthe

Es ist kein Alarmauslöser (Schnur, Knopf) vorhanden.

Bad 2 Auetal-Suite



Auetal-Suite: Bad 2

Es ist kein Alarmauslöser (Schnur, Knopf) vorhanden.

Aufzug Eichenblick neben dem Saunaeingang zu den Zimmern im 1.OG



Aufzug Eichenblick
neben dem
Saunaeingang zu den
Zimmern im 1.OG

©Guido Frank



Aufzug Eichenblick
neben dem
Saunaeingang zu den
Zimmern im 1.OG

©Guido Frank

Die Bedienelemente bzw. die Beschilderung sind weder bildhaft noch farblich gestaltet.

Weg vom Aufzug/Treppenhaus Eichenblick im 1. OG zu den Zimmern



Flur/Weg vom Aufzug
Eichenblick zu den
Zimmern

Länge des Flurs/Weges/Ganges: 11 m

Das Ziel des Weges ist in Sichtweite.

Zimmer 209 im 2.OG im Heidehaus

Zimmer 209



Zimmer 209:
Eingangsbereich



Zimmer 209:
Schlafbereich



Zimmer 209: Bett



Zimmer 209:
Zimmertür

Zimmertyp: Doppelzimmer

Eine Visitenkarte mit Anschrift und Telefonnummer des Hotels/der Ferienwohnung liegt an der Rezeption sichtbar aus.

Der Schlafraum und der Zimmerschlüssel/die Zimmerkarte sind weder mit der gleichen Farbe noch mit dem gleichen bildhaften Symbol gekennzeichnet.

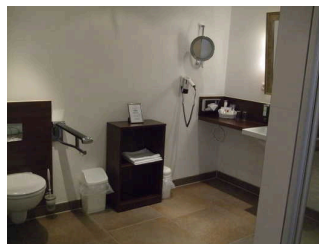
Der Weg zum Schlafraum ist weder mit der gleichen Farbe noch mit dem gleichen bildhaften Symbol unterbrechungsfrei gekennzeichnet.

Anmerkungen für den Gast: Es kann ein Pflegebett für das Zimmer ausgeliehen und gestellt werden.

Bad Zimmer 209



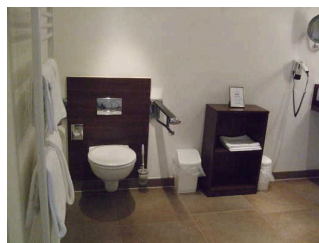
Bad Zimmer 209



Bad Zimmer 209



Dusche Zimmer 209



WC Zimmer 209



Badezimmertür
Zimmer 209

Es ist kein Alarmauslöser (Schnur, Knopf) vorhanden.

Aufzug Heidehaus –zu Zimmer 209 im 2. OG–



Aufzug Heidehaus



Aufzug Heidehaus –zu
Zimmer 209 im 2. OG–

©Guido Frank

Die Bedienelemente bzw. die Beschilderung sind weder bildhaft noch farblich gestaltet.

Flur/Weg/Gang innen

Weg im EG von Rezeption zum Aufzug/Treppenhaus Heidehaus



Weg von Rezeption
zum Fahrstuhl/
Treppenhaus
Heidehaus



Weg von Rezeption
zum Fahrstuhl/
Treppenhaus
Heidehaus

Länge des Flurs/Weges/Ganges: 27 m

Weder ist das Ziel des Weges in Sichtweite, noch gibt es ein unterbrechungsfreies Wegeleitsystem oder Wegezeichen sichtbarem Abstand.

Weg vom Aufzug Heidehaus im 2. OG zum Zimmer 209



Weg vom Auszug zu
Zimmer 209

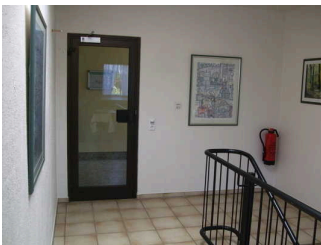


Weg/Blick vom
Zimmer 209 zum
Aufzug

Länge des Flurs/Weges/Ganges: 10 m

Das Ziel des Weges ist in Sichtweite.

Tür vom Treppenhaus zum Flur im 2.OG zu Zimmer 209



Tür zum Treppenhaus
im Heidehaus

Glastüren sind nicht mit Sicherheitsmarkierungen gekennzeichnet.

Rosen Suite im 1. OG im Gebäudeteil Eichenblick

Rosen Suite



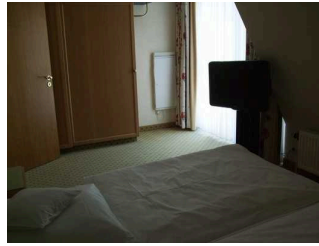
Rosen Suite: Tür zum
Schlafraum



Rosen Suite:
Durchgang von
Wohn- zu Schlafraum



Rosen Suite:
Schlafraum



Rosen Suite:
Schlafraum



Rosen Suite:
Schlafraum



Rosen Suite:
Wohnraum

Zimmertyp: Doppelzimmer

Es ist eine Verbindungstür zu einem weiteren Zimmer vorhanden.

Eine Visitenkarte mit Anschrift und Telefonnummer des Hotels/der Ferienwohnung liegt an der Rezeption sichtbar aus.

Der Schlafraum und der Zimmerschlüssel/die Zimmerkarte sind weder mit der gleichen Farbe noch mit dem gleichen bildhaften Symbol gekennzeichnet.

Der Weg zum Schlafraum ist weder mit der gleichen Farbe noch mit dem gleichen bildhaften Symbol unterbrechungsfrei gekennzeichnet.

Badezimmer

Bad 1 Rosen-Suite



Rosen-Suite: Bad 1



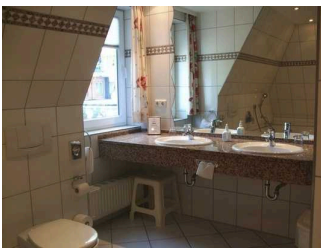
Rosen-Suite: Bad 1



Rosen-Suite: Tür zu
Bad 1

Es ist kein Alarmauslöser (Schnur, Knopf) vorhanden.

Bad 2 Rosen-Suite



Rosen-Suite: Bad 2



Rosen-Suite: Bad 2



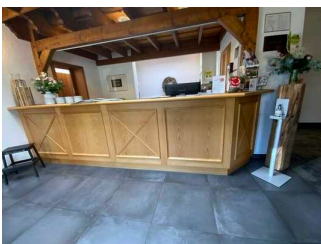
Rosen-Suite: Tür zu
Bad 2



Rosen-Suite: Bad 2

Es ist kein Alarmauslöser (Schnur, Knopf) vorhanden.

Rezeption



Rezeption

©Benjamin Suthe

Rezeption



Rezeption



Sitzmöglichkeit direkt neben der Rezeption

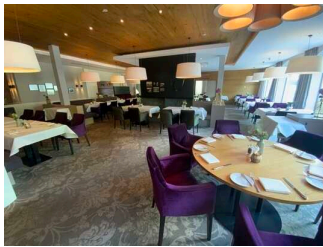
Der Schalter/Tresen/die Kasse ist von der Eingangstür aus direkt sichtbar.

Beschilderung im Hotel Sellhorn

Es sind Informationen vorhanden, die der Orientierung dienen und aus Wörtern bestehen.

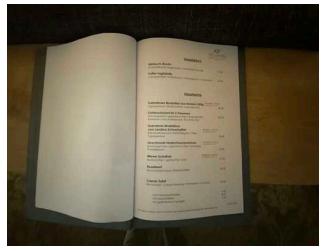
Es sind keine Informationen vorhanden, die der Orientierung dienen und aus Wörtern bestehen.

Speiseräume



Speiseräume

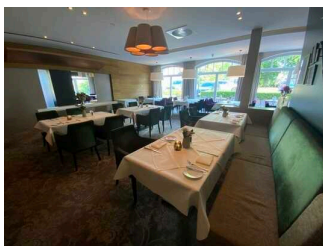
©Benjamin Suthe



Speiseräume

©Benjamin Suthe

Speiseraum



Speiseraum

©Benjamin Suthe



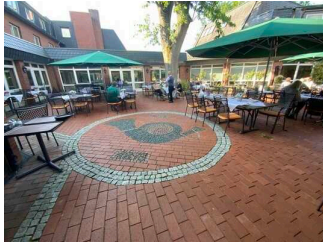
Speiseraum

©Benjamin Suthe

Speisekarte

Es ist keine Speisekarte mit Bildern vorhanden und die Speisen werden nicht sichtbar präsentiert.

Außengastronomie



Außengastronomie

©Benjamin Suthe

Es gibt eine Speise-/Getränkekarte.

Es ist keine Speisekarte mit Bildern vorhanden und die Speisen werden nicht sichtbar präsentiert.

Speisen/Getränke werden durch Servicekräfte an den Platz gebracht.

Flur/Weg/Gang innen

Weg vom Restaurant Eingang zu den Speicher räumen

Länge des Flurs/Weges/Ganges: 10 m

Es gibt ein unterbrechungsfreies Wegeleitsystem.

Wege von der Rezeption zum Speiseraum



Wege von der Rezeption zum Speiseraum

©Benjamin Suthe

Länge des Flurs/Weges/Ganges: 40 m

Es gibt ein unterbrechungsfreies Wegeleitsystem.

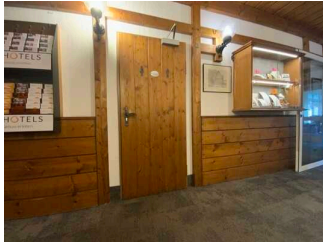
Öffentliches WC



Öffentliches WC

©Benjamin Suthe

Öffentl. WC für Menschen mit Behinderung im EG



Öffentl. WC für Menschen mit Behinderung im EG

©Benjamin Suthe



Öffentl. WC für Menschen mit Behinderung im EG

©Benjamin Suthe

Anmerkungen für den Gast: Es ist ein Wickeltisch vorhanden.

Flur/Weg/Gang innen

Weg von der Rezeption zum Behinderten WC



Weg von der Rezeption zum Behinderten WC

Länge des Flurs/Weges/Ganges: 10 m

Das Ziel des Weges ist in Sichtweite.

Weg im EG von Rezeption zum Schwimmbad/Saunabereich und Weg zum Aufzug Eichenblick



Flur von der Rezeption zum Schwimmbad/Sauna



Flur zum Schwimmbad/Sauna

Länge des Flurs/Weges/Ganges: 45 m

Das Ziel des Weges ist in Sichtweite.

Wellnessbereich

Refugium Beauty-/Wellnessbereich: 4 identische Behandlungsräume



Refugium:
Behandlungsraum 1



Refugium:
Behandlungsraum 2



Refugium: Flur zu den
Behandlungsräumen



Refugium:
Behandlungsraum 3



Refugium:
Behandlungsraum 4



Refugium: Tür zu den
Behandlungsräumen

Anmerkungen für den Gast: Alle Behandlungsräume identisch

Weg im EG von Rezeption zum Schwimmbad/Saunabereich und Weg zum Aufzug Eichenblick



Flur von der
Rezeption zum
Schwimmbad/Sauna



Flur zum
Schwimmbad/Sauna

Länge des Flurs/Weges/Ganges: 45 m

Das Ziel des Weges ist in Sichtweite.

Tür

Tür zum Schwimmbad/Saunabereich



Tür zum
Schwimmbad/
Saunabereich



Tür zum
Schwimmbad/
Saunabereich

Glastüren sind nicht mit Sicherheitsmarkierungen gekennzeichnet.

Tür zum Außenbereich Saunalandschaft



Tür zum
Außenbereich
Saunalandschaft



Tür zum
Außenbereich
Saunalandschaft

Glastüren sind nicht mit Sicherheitsmarkierungen gekennzeichnet.

Umkleide

Weg im EG von Rezeption zum Schwimmbad/Saunabereich und Weg zum Aufzug Eichenblick



Flur von der
Rezeption zum
Schwimmbad/Sauna



Flur zum
Schwimmbad/Sauna

Länge des Flurs/Weges/Ganges: 45 m

Das Ziel des Weges ist in Sichtweite.

Technische Hilfsmittel

Hilfsmittel

Aufzug: Aufzug

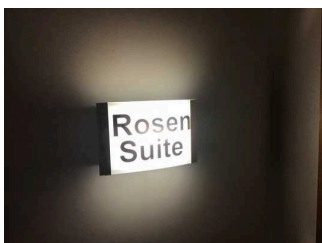
Ein abgehender Notruf im Aufzug wird akustisch bestätigt, z.B. durch eine Gegensprechanlage.

Es werden Hilfsmittel angeboten.

Rollstuhl, Rollator, Pflegebett,

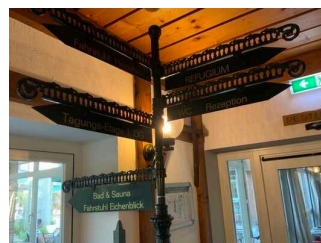
Visuelle Gestaltung

Mantelbogen visuell taktile Gestaltung



Mantelbogen visuell
taktile Gestaltung

©Guido Frank



Mantelbogen visuell
taktile Gestaltung

©Benjamin Suthe

Informationen zur Orientierung sind in Schriftform verfügbar.