

Kurzbericht



Hotel Sellhorn | Hotel Sellhorn

Hotel und Restaurant Sellhorn

Winsener Straße 23
21271 Hanstedt

Tel: +49 4184 8010

info@hotel-sellhorn.de
<http://www.hotel-sellhorn.de>

Herzlich willkommen!

Das seit 1873 familiär geführte Landhotel bietet nur 30km südlich von Hamburg 44 liebevoll eingerichtete Zimmer und 6 Suiten. Vor den Toren der Stadt erlebt der Gast eine perfekte Symbiose aus Tradition und Moderne. Die großzügige Bade- und Saunalandschaft mit Wellness- und Beauty-Bereich lädt zum Entspannen ein. Für den kulinarischen Genuss sorgt die regionale Frischeküche auf hohem Niveau, zu genießen im gemütlichen Restaurant oder auf der großen Gartenterrasse. Für Familienfeiern, Konferenzen und Klausurtagungen stehen individuelle Banketträume zur Verfügung.

Für weitere Informationen besuchen Sie bitte die Webseite <https://www.hotel-sellhorn.de>

PRÜFERGEBNIS

für

Hotel und Restaurant Sellhorn

21271 Hanstedt, Zertifikats-ID: PA-01154-2023



Dieses Angebot wurde nach den Kriterien
der bundesweiten Kennzeichnung

»Reisen für Alle«

eingestuft und ist berechtigt, im Zeitraum

August 2023 – Juli 2026

die Auszeichnung

»Barrierefreiheit geprüft«

sowie die dazu gehörigen Piktogramme zu führen
und vertragsgemäß zu nutzen.



Schlafzimmer Rosen Suite

© Hotel Sellhorn
Gastronomie GmbH



Wohnzimmer Rosen Suite

© Hotel Sellhorn
Gastronomie GmbH



Flur mit Küchenzeile Rosen Suite

© Hotel Sellhorn
Gastronomie GmbH



Badezimmer Rosen Suite

© Hotel Sellhorn
Gastronomie GmbH



Frühstücksbuffet

Hotel Sellhorn



Restaurant im Hotel Sellhorn

Hotel Sellhorn

Überblick

- Parkplätze vorhanden
- Familiengeführtes 4-Sterne Hotel
- Doppelzimmer und Suiten für 1-6 Personen
- SPA-Bereiches mit Innenpool mit Gegenstromanlage, Nackenschwall, Wildquell und Whirlpoolecke, Erlebnisdusche, Bio-Sauna mit 60°C, Finnische Sauna mit 85°C im Freien, Dampfbad
- Fitnessraum mit hochwertigen Geräten
- Möglichkeit der Teilnahme am wöchentlichen Aktivprogramm (Wanderungen, Radtouren, Wassergymnastik und vieles mehr)
- Angebot an Leihfahräder und E-Bikes sowie Stellplätze und abschließbare Lademöglichkeiten
- Restaurant mit frischen, regionalen Produkten, Kaffee und Kuchen
- Kostenloses WLAN

Barrierefreiheit auf einen Blick

- Parkplätze für Menschen mit Behinderung
- Hotel und Restaurant sind stufenlos zugänglich
- Alle für den Gast nutzbaren und erhobenen Räume und Einrichtungen sind ebenerdig oder über Aufzüge zugänglich.

- Fast alle für den Gast nutzbaren und erhobenen Türen/Durchgänge sind mindestens 80 cm breit. Ausnahmen: Die Türen im Saunabereich sind unter 70 cm breit.
- drei barrierefrei konzipierte Zimmer mit Bad
- Öffentliches WC für Menschen mit Behinderung
- Zum Einstieg in das Schwimmbecken gibt es flache Treppenstufen mit Handlauf.
- Assistenzhunde sind erlaubt
- Hilfsmittel: Rollstuhl, Rollator, Pflegebett

Informationen für Menschen mit Gehbehinderung und Rollstuhlfahrer

Alle prüfrelevanten Bereiche erfüllen die Qualitätskriterien der Kennzeichnung „**Barrierefreiheit geprüft – teilweise barrierefrei für Menschen mit Gehbehinderung und Rollstuhlfahrer**“.

Einige **Hinweise zur Barrierefreiheit** haben wir nachfolgend zusammengestellt. Detaillierte Angaben finden Sie im Prüfbericht.

- Es gibt drei gekennzeichneten Parkplatz für Menschen mit Behinderung (Stellplatzgröße: mindestens 390 cm x 500 cm).
- Das Hotel und Restaurant sind stufenlos zugänglich.
- Alle für den Gast nutzbaren und erhobenen Räume und Einrichtungen sind ebenerdig oder über Aufzüge zugänglich.
- Die Aufzugkabine im Eichenblick ist mindestens 110 cm x 140 cm groß. Die Aufzugtür ist 90 cm breit.
- Die Aufzugkabine im Heidehaus ist mindestens 105 cm x 140 cm groß. Die Aufzugtür ist 90 cm breit.
- Fast alle für den Gast nutzbaren und erhobenen Türen/Durchgänge sind mindestens 80 cm breit.
- Ausnahmen: Die Türen im Saunabereich sind unter 70 cm breit.
- Die Rezeption ist an der niedrigsten Stelle 114 cm hoch. Es ist eine andere, gleichwertige Kommunikationsmöglichkeit im Sitzen vorhanden.
- Zum Einstieg in das Schwimmbaden gibt es flache Treppenstufen mit Handlauf.
- Im Restaurant Sellhorn sind unterfahrbare Tische vorhanden (Maximalhöhe 80 cm, Unterfahrbarkeit in einer Höhe von 67 cm und einer Tiefe von 30 cm).
- Angebotene Hilfsmittel: Rollstuhl, Rollator, Pflegebett.

Zimmer 209im Gebäudeteil Heidehaus

- Türen sind mindestens 77 cm breit.
- Die Bewegungsflächen betragen:
vor wesentlichen Einrichtungsgegenständen (z.B. Schränken) mindestens 150 cm x 150 cm;
links neben dem Bett 80 cm x 280 cm;
rechts neben dem Bett 160 cm x 142 cm.
- Das Bett ist 50 cm hoch.
- Die Bewegungsflächen im Bad betragen:
vor dem WC und vor dem Waschbecken mindestens 150 cm x 150 cm;
rechts neben dem WC mindestens 210 cm x 53 cm,
links ist keine Bewegungsfläche vorhanden.
- Es sind links und rechts vom WC Haltegriffe vorhanden.
- Beide Haltegriffe sind hochklappbar.
- Das Waschbecken ist unterfahrbar.
- Der Spiegel ist im Stehen und Sitzen einsehbar.

- Die Dusche ist schwellenlos zugänglich.
- Die Bewegungsfläche in der Dusche beträgt 150 cm x 150 cm.
- Es ist ein Duschsitz und ein Haltegriff vorhanden.
- Es ist ein Alarmauslöser vorhanden.

Auetal Suite im 1. OG im Gebäudeteil Eichenblick

- Türen sind mindestens 81 cm breit.
- Die Bewegungsflächen betragen im Schlafraum 1:
vor wesentlichen Einrichtungsgegenständen (z.B. Schränken) 100 cm x 300 cm;
links neben dem Bett 110 cm x 230 cm; rechts neben dem Bett 100 cm x 300 cm.
- Die Betten sind 46 cm hoch.
- Die Bewegungsflächen im Badezimmer betragen:
vor dem Waschbecken 207 cm x 125 cm;
vor dem WC 175 cm x 110 cm;
links neben dem WC 105 cm x 56 cm; rechts neben dem WC 30 cm x 56 cm.
- Es sind links und rechts vom WC Haltegriffe vorhanden.
- Es gibt links vom WC einen Haltegriff.
- Es gibt rechts vom WC einen Haltegriff.
- Beide Haltegriffe sind hochklappbar.
- Das Waschbecken ist unterfahrbar in einer Höhe von 67 cm und einer Tiefe von mindestens 30 cm.
- Der Spiegel ist im Sitzen und Stehen einsehbar.
- Die Dusche ist stufenlos zugänglich.
- Die Dusche / Duschfläche ist 118 cm x 120 cm groß.
- Es sind Haltegriffe in der Dusche vorhanden.
- Es ist ein Duschsitz vorhanden oder kann bei Bedarf bereitgestellt werden (fest installiert, klappbar, einhängbar oder mobil und stabil).
- Es ist ein 2. Bad vorhanden. Dieses ist nicht barrierefrei konzipiert.

Rosen Suite im 1. OG im Gebäudeteil Eichenblick

- Türen sind mindestens 81 cm breit.
- Die Bewegungsflächen betragen:
vor wesentlichen Einrichtungsgegenständen (z.B. Schränken) 240 cm x 240 cm;
links neben dem Bett 104 cm x 165 cm; rechts neben dem Bett 240 cm x 240 cm.
- Das Bett ist 47 cm hoch.
- Die Bewegungsflächen im Badezimmer betragen:
vor dem Waschbecken 88 cm x 180 cm;
vor dem WC 180 cm x 88 cm;
links neben dem WC 56 cm x 56 cm; rechts neben dem WC 110 cm x 56 cm.
- Es sind links und rechts vom WC Haltegriffe vorhanden.
- Beide Haltegriffe sind hochklappbar.

- Das Waschbecken ist unterfahrbar in einer Höhe von 67 cm und einer Tiefe von weniger als 30 cm.
- Der Spiegel ist im Sitzen und Stehen einsehbar.
- Die Dusche ist stufenlos zugänglich.
- Die Dusche / Duschfläche ist 83 cm x 116 cm groß.
- Es sind Haltegriffe in der Dusche vorhanden.
- Es ist ein Duschsitz vorhanden oder kann bei Bedarf bereitgestellt werden (fest installiert, klappbar, einhängbar oder mobil und stabil).
- Es ist ein 2. Bad vorhanden. Dieses ist nicht barrierefrei konzipiert.

Öffentliches WC für Menschen mit Behinderung

- Die Tür ist 80 cm breit.
- Die Bewegungsflächen betragen:
vor dem WC 165 cm x 138 cm;
vor dem Waschbecken 163 cm x 100 cm;
links neben dem WC 100 cm x 57 cm,
rechts ist keine Bewegungsfläche vorhanden.
- Es sind links und rechts vom WC Haltegriffe vorhanden. Der Haltegriff links vom WC ist hochklappbar.
- Das Waschbecken ist unterfahrbar.
- Der Spiegel ist im Stehen und Sitzen einsehbar.

Informationen für Menschen mit Hörbehinderung und gehörlose Menschen

Einige **Hinweise zur Barrierefreiheit** haben wir nachfolgend zusammengestellt. Detaillierte Angaben finden Sie im Prüfbericht.

- Es gibt keinen optisch deutlich wahrnehmbaren Alarm.
- Es gibt keine induktive Höranlage am Counter.
- Ein abgehender Notruf im Aufzug wird akustisch bestätigt.
- Im Restaurant sind 30 Tische mit heller und blendfreier Beleuchtung vorhanden, an denen keine Lampen stehen oder hängen, die das Gesichtsfeld bzw. den Blickkontakt stören.
- Es gibt einen Sitzbereich mit geringen Umgebungsgeräuschen (z.B. Sitzecke, separater Raum).
- Es ist mindestens eine frei verfügbare Steckdose in der Nähe des Bettes vorhanden.
- Es wird W-LAN angeboten.

Informationen für Menschen mit Sehbehinderung und blinde Menschen

Einige **Hinweise zur Barrierefreiheit** haben wir nachfolgend zusammengestellt. Detaillierte Angaben finden Sie im Prüfbericht.

- Assistenzhunde dürfen in alle relevanten Bereiche/Räume mitgebracht werden.
- Die Eingänge sind visuell kontrastreich gestaltet.
- Alle erhobenen und für den Gast nutzbaren Bereiche sind gut, d.h. hell und blendfrei, ausgeleuchtet.
- Die Beschilderung ist in gut lesbarer und kontrastreicher Schrift gestaltet.
- Ein abgehender Notruf im Aufzug wird akustisch bestätigt.
- Die Halteposition wird nicht durch Sprache angesagt.
- Treppenstufen sind nicht visuell kontrastreich gestaltet und haben einen einseitigen Handlauf.
- Der Beckenränder sind visuell kontrastreich abgesetzt.
- Die Schrift der Speisekarte im Restaurant ist nicht in schnörkelloser und kontrastreicher Schrift gestaltet.
- Es ist keine Speisekarte in Großschrift oder Brailleschrift vorhanden.

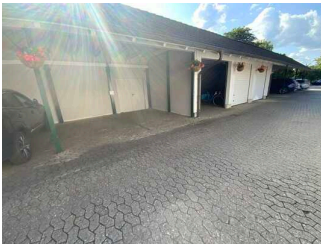
Informationen für Gäste mit kognitiven Beeinträchtigungen

Einige **Hinweise zur Barrierefreiheit** haben wir nachfolgend zusammengestellt. Detaillierte Angaben finden Sie im Prüfbericht.

- Name bzw. Logo des Hotels/Restaurants sind von außen klar erkennbar.
- Die Ziele der Wege sind in Sichtweite oder es sind Wegezeichen in ständig sichtbarem Abstand vorhanden.
- Die Speisen werden sichtbar präsentiert (Buffet, Theke).
- Es gibt keine Informationen in Leichter Sprache.
- Informationen sind nicht mit Piktogrammen oder Bildern dargestellt.

Bildergalerie

Wir haben für Sie einige Fotos aus dem Betrieb / Angebot zusammengestellt. In den Detailberichten finden Sie weitere Fotos.



Parken

©Benjamin Suthe



Hoteleingang

©Benjamin Suthe



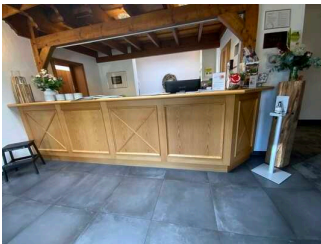
Auetal Suite im 1. OG im Gebäudeteil Eichenblick

© Hotel Sellhorn Gastronomie GmbH



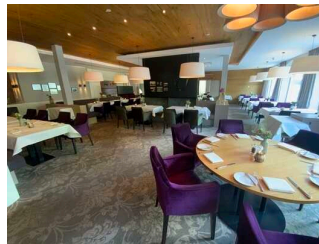
Wohnzimmer Auetal Suite

© Hotel Sellhorn Gastronomie GmbH



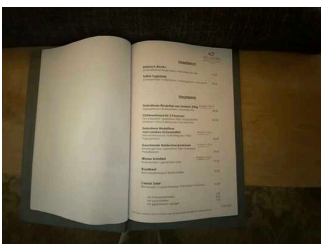
Rezeption

©Benjamin Suthe



Speiseräume

©Benjamin Suthe



Speiseräume

©Benjamin Suthe



Öffentliches WC

©Benjamin Suthe

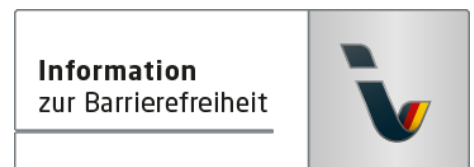
Informationen zum Kennzeichnungssystem „Reisen für Alle“

Alle nach „Reisen für Alle“ **zertifizierten Betriebe und Orte** erfüllen folgende Kriterien:

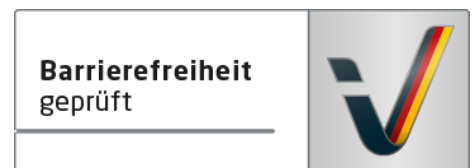
- Die Daten und Angaben zur Barrierefreiheit wurden von **externen, speziell geschulten Erhebern** vor Ort erhoben und geprüft. Es handelt sich um keine Selbsteinschätzung.
- Die Daten zur Barrierefreiheit liegen **im Detail** vor und können von Gästen eingesehen werden.
- Mindestens ein Mitarbeiter hat an einer **Schulung** zum Thema „**Barrierefreiheit als Komfort- und Qualitätsmerkmal**“ teilgenommen.

Die Kennzeichnung – Erläuterung der Logos und Piktogramme

Das Kennzeichen „**Information zur Barrierefreiheit**“ signalisiert, dass detaillierte und geprüfte Informationen zur Barrierefreiheit für alle Personengruppen vorliegen.



Das Kennzeichen „**Barrierefreiheit geprüft**“ basiert auf „Information zur Barrierefreiheit“ und bedeutet, dass zusätzlich die Qualitätskriterien für bestimmte Personengruppen teilweise oder vollständig erfüllt sind.



Die Kennzeichnung „**Barrierefreiheit geprüft**“ liegt in zwei Qualitätsstufen vor:

„**Barrierefreiheit geprüft: teilweise barrierefrei**“.

Die Qualitätskriterien sind für die dargestellte Personengruppe der Rollstuhlfahrer teilweise erfüllt, d. h. das Angebot ist für Rollstuhlfahrer teilweise barrierefrei. Das „i“ im Piktogramm signalisiert, dass man noch einmal genauer nachlesen sollte, ob das Angebot den eigenen Ansprüchen genügt.



„**Barrierefreiheit geprüft: barrierefrei**“.

Die Qualitätskriterien sind für die dargestellte Personengruppe der Rollstuhlfahrer erfüllt, d. h. das Angebot ist für Rollstuhlfahrer barrierefrei.



Es gibt Qualitätskriterien für **sieben Personengruppen** und für jede Personengruppe ein eigenes **Piktogramm**.

Menschen mit Gehbehinderung



Rollstuhlfahrer



Menschen mit Hörbehinderung



Gehörlose Menschen



Menschen mit Sehbehinderung



Blinde Menschen



Menschen mit kognitiven Beeinträchtigungen

