

## delfinoh Hallen- und Freibad Nordhorn

Am Sportpark 19-21  
48531 Nordhorn

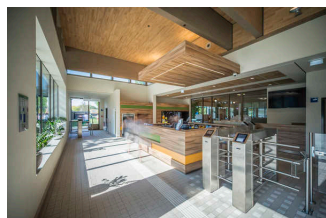
Tel: +49 5921 88780

nordhorn@bnn-grafschaft.de  
<https://www.bnn-grafschaft.de/delfinoh-2/>

### Informationen für Gäste mit kognitiven Beeinträchtigungen

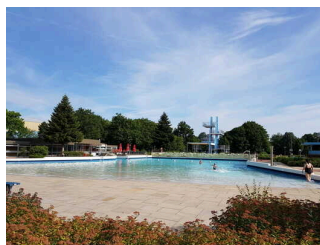
Die Informationen zur Barrierefreiheit wurden am 16. Mai 2023 im Rahmen des Systems "Reisen für Alle" erhoben.

### Fotos zur Einrichtung



delfinoh Hallen- und Freibad

Philipp Neise



delfinoh Hallen- und Freibad Nordhorn

©Simon Kesting



delfinoh Hallen- und Freibad Nordhorn

©Simon Kesting

### Parken



Parken

©Simon Kesting

## Parkplatz Delfinoh

---



Parkplatz

©Simon Kesting

Es ist ein Parkplatz vorhanden.

## Vorplatz / Weg vom Parkplatz

---



Vorplatz / Weg vom  
Parkplatz

©Simon Kesting



Vorplatz / Weg vom  
Parkplatz

©Simon Kesting



Blick zu  
Schulbushaltestellen

©Simon Kesting

Das Ziel des Weges ist in Sichtweite.

## Eingang Delfinoh Hallenbad

---



Eingang Delfinoh  
Hallenbad

©Simon Kesting

## Eingangsbereich Delfinoh

---



Eingangsbereich  
Delfinoh

©Simon Kesting



Eingangsbereich  
Delfinoh

©Simon Kesting

---

Name bzw. Logo des Betriebes/der Einrichtung sind von außen klar erkennbar.

## Vorplatz / Weg vom Parkplatz

---



Vorplatz / Weg vom  
Parkplatz

©Simon Kesting



Vorplatz / Weg vom  
Parkplatz

©Simon Kesting



Blick zu  
Schulbushaltestellen

©Simon Kesting

---

Das Ziel des Weges ist in Sichtweite.

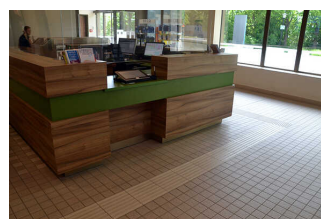
## Kasse / Ticketschalter

---



Kasse / Ticketschalter

©Simon Kesting

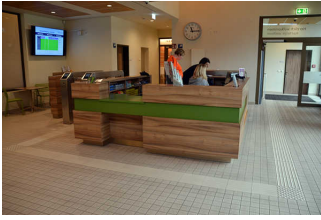


Kasse / Ticketschalter

©Simon Kesting

# Kasse

---



Kasse

©Simon Kesting

---

Der Schalter/Tresen/die Kasse ist von der Eingangstür aus direkt sichtbar.

# Automat

---



Automat

©Simon Kesting

---

Die Menüführung durch die wesentlichen Funktionen erfolgt akustisch oder bildhaft.

# Weg vom Eingang zu Kasse und Drehkreuz

---



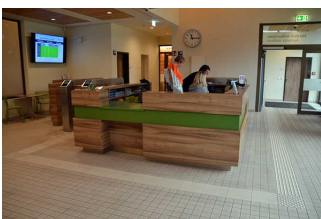
Weg vom Eingang zu Kasse und Drehkreuz

©Simon Kesting



Weg vom Eingang zu Kasse und Drehkreuz

©Simon Kesting



Weg vom Eingang zu Kasse und Drehkreuz

©Simon Kesting

---

Länge des Flurs/Weges/Ganges: 15 m

Das Ziel des Weges ist in Sichtweite. Es gibt ein unterbrechungsfreies Wegeleitsystem.

Anmerkungen für den Gast: Bodenleitstreifen von Eingangstür zur Kasse und weiter zum Einlassdrehkreuz; die Kasse befindet sich rechter Hand etwa 2 Meter nach dem ersten Noppenfeld mit 90°-Rechtskurve

## Tür vor Kasse

---



Tür vor Kasse

©Simon Kesting

---

Glastüren sind mit Sicherheitsmarkierungen in Höhe von 40–70 cm und 120–160 cm gekennzeichnet.

## Öffentliches WC am Eingang

---



Öffentliches WC am Eingang

©Simon Kesting



Öffentliches WC am Eingang

©Simon Kesting



Öffentliches WC am Eingang

©Simon Kesting



Öffentliches WC am Eingang

©Simon Kesting



## Weg vom Eingang zu Kasse und Drehkreuz

---



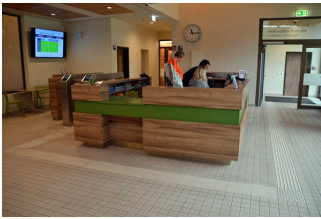
Weg vom Eingang zu Kasse und Drehkreuz

©Simon Kesting



Weg vom Eingang zu Kasse und Drehkreuz

©Simon Kesting



Weg vom Eingang zu Kasse und Drehkreuz

©Simon Kesting

---

Länge des Flurs/Weges/Ganges: 15 m

Das Ziel des Weges ist in Sichtweite. Es gibt ein unterbrechungsfreies Wegeleitsystem.

Anmerkungen für den Gast: Bodenleitstreifen von Eingangstür zur Kasse und weiter zum Einlassdrehkreuz; die Kasse befindet sich rechter Hand etwa 2 Meter nach dem ersten Noppenfeld mit 90°-Rechtskurve

## Umkleide Hallenbad

---



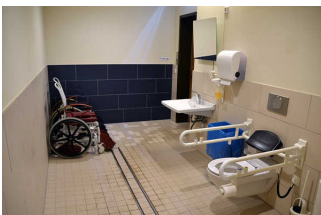
Umkleide Hallenbad

©Simon Kesting



Umkleide Hallenbad

©Simon Kesting



Umkleide Hallenbad

©Simon Kesting



Umkleide Hallenbad

©Simon Kesting

## Dusche/WC in Umkleidekabine

---



Dusche/WC in Umkleidekabine

©Simon Kesting



Dusche/WC in Umkleidekabine

©Simon Kesting



Dusche/WC in Umkleidekabine

©Simon Kesting

---

Es ist ein Alarmauslöser (Schnur, Knopf) vorhanden.

Schnur als Alarmauslöser vorhanden. Knopf als Alarmauslöser vorhanden.

## Flur zu Umkleiden

---



Flur zu Umkleiden

©Simon Kesting



Flur zu Umkleiden

©Simon Kesting

---

Länge des Flurs/Weges/Ganges: 15 m

Das Ziel des Weges ist in Sichtweite. Es sind Wegezeichen in sichtbarem Abstand vorhanden.

# Tür

## Tor neben Drehkreuz

---



Tor neben Drehkreuz

©Simon Kesting

---

Glastüren sind nicht mit Sicherheitsmarkierungen gekennzeichnet.

## Zwischentür Umkleideflur

---



Zwischentür  
Umkleideflur

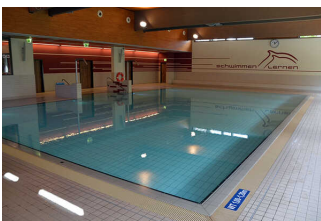
©Simon Kesting

---

Glastüren sind mit Sicherheitsmarkierungen in Höhe von 40–70 cm und 120–160 cm gekennzeichnet.

## Schwimmbecken Hallenbad

---



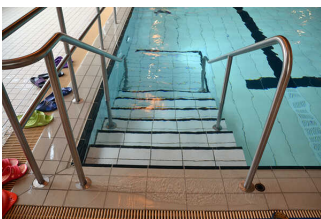
Schwimmbecken  
Hallenbad

©Simon Kesting



Schwimmbecken  
Hallenbad

©Simon Kesting



Schwimmbecken  
Hallenbad

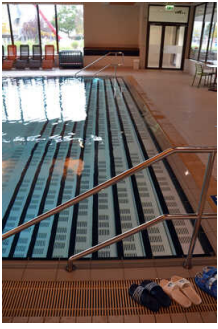
©Simon Kesting



Schwimmbecken  
Hallenbad

©Simon Kesting





## Schwimmbecken Hallenbad

©Simon Kesting

---

## Warmbecken



## Warmbecken

©Simon Kesting

---

Anmerkungen für den Gast: direkt neben/im Planschbecken

## Türen zu Kleinkindbecken, Warmbecken und Kursbecken



## Türen zu Kleinkindbecken, Warmbecken und Kursbecken

©Simon Kesting

---

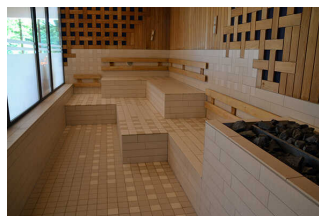
Glastüren sind mit Sicherheitsmarkierungen in Höhe von 40–70 cm und 120–160 cm gekennzeichnet.

## Textilsauna



## Textilsauna

©Simon Kesting



## Textilsauna

©Simon Kesting

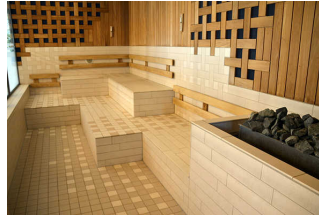
## Textilsauna

---



Sauna

©Simon Kesting



Sauna

©Simon Kesting

---

Anmerkungen für den Gast: Duschrollstuhl geeignet, Raumtemperatur 45°C

## Rutschen, Sprungtürme

---



Rutschen,  
Sprungtürme

©Simon Kesting



Rutschen,  
Sprungtürme

©Simon Kesting



Rutschen,  
Sprungtürme

©Simon Kesting



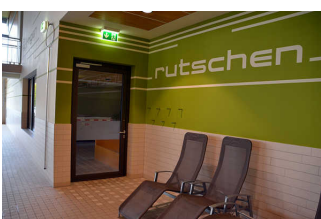
Rutschen,  
Sprungtürme

©Simon Kesting

---

## Röhrenrutsche innen

---



Röhrenrutsche innen

©Simon Kesting



Röhrenrutsche innen

©Simon Kesting

---



Röhrenrutsche innen

©Simon Kesting



Röhrenrutsche innen

©Simon Kesting



Röhrenrutsche innen

©Simon Kesting



Röhrenrutsche innen

©Simon Kesting

Röhrenrutsche am Sportbecken, Treppe mit 40x18cm Stufen, Handlauf beidseitig, kontrastreiche Stufen, Dunkelrutsche mit Lichteffekten ( Orientierungs verlust möglich, für Epileptiker nicht geeignet)

## Kiosk Hallenbad



Kiosk Hallenbad

©Simon Kesting

## Kiosk am Planschbecken



Kiosk am Planschbecken

©Simon Kesting



Kiosk am Planschbecken

©Simon Kesting

Der Schalter/Tresen/die Kasse ist von der Eingangstür aus direkt sichtbar.

## Tische vorm Kiosk am Planschbecken

---



Tische vorm Kiosk am Planschbecken

©Simon Kesting



Tische vorm Kiosk am Planschbecken

©Simon Kesting

---

## Speisekarte

Es ist eine Speisekarte mit Bildern vorhanden. Die Speisen werden sichtbar präsentiert.

## Eingang Delfinoh Freibad

---



Eingang Delfinoh Freibad

©Simon Kesting

---

## Eingang Freibad (Tor neben Kassendurchgang und Drehkreuzen)

---



Eingangsbereich

©Simon Kesting



Eingangsbereich

©Simon Kesting

---

Name bzw. Logo des Betriebes/der Einrichtung sind von außen klar erkennbar.

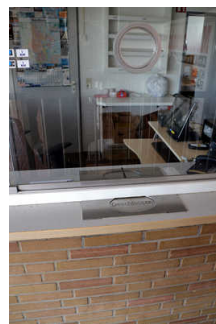
## Kasse Freibad

---



Kasse Freibad

©Simon Kesting



Kasse Freibad

©Simon Kesting

---



Der Schalter/Tresen/die Kasse ist von der Eingangstür aus direkt sichtbar.

Anmerkungen für den Gast: Nutzen Sie alternativ den Eingang am Delfinoh Hallenbad. Dort gibt es von der Kasse einen direkten Übergang ins Freibad.

## Freibad Außenbereiche

---



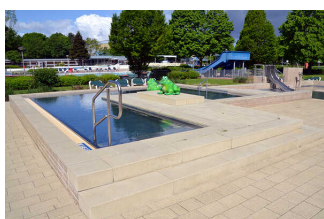
Freibad  
Außenbereiche

©Simon Kesting



Freibad  
Außenbereiche

©Simon Kesting



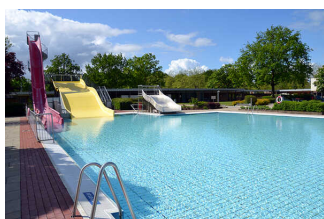
Freibad  
Außenbereiche

©Simon Kesting



Freibad  
Außenbereiche

©Simon Kesting



Freibad  
Außenbereiche

©Simon Kesting



Freibad  
Außenbereiche

©Simon Kesting

## Wellenbecken

---



Wellenbecken

©Simon Kesting



Wellenbecken

©Simon Kesting

Anmerkungen für den Gast: Zwei Stufen an Stirnseite, dann flacher "Strand" mit tiefer werdendem Becken



## Weg außen

### Durchschreitebecken zu den Schwimmbereichen

---



Durchschreitebecken  
zu den  
Schwimmbereichen

©Simon Kesting



Durchschreitebecken  
zu den  
Schwimmbereichen  
(Alte Bauart)

©Simon Kesting



Durchschreitebecken  
zu den  
Schwimmbereichen  
(Alte Bauart)

©Simon Kesting

---

Das Ziel des Weges ist in Sichtweite.

### Wege im Freibad

---



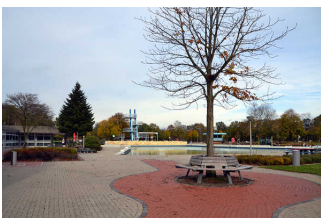
Wege im Freibad

©Simon Kesting



Wege im Freibad

©Simon Kesting



Wege im Freibad

©Simon Kesting

---

Das Ziel des Weges ist in Sichtweite.

### Sprungturm

Sprunghöhen 1m, 3m, 5m, 10m

Leiter mit Sprossenhöhe 23 cm bei 80° Neigung

## Freibad Umkleidekabine Rollstuhl

---



Freibad  
Umkleidekabine  
Rollstuhl

©Simon Kesting



Freibad  
Umkleidekabine  
Rollstuhl

©Simon Kesting



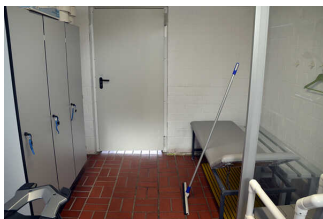
Freibad  
Umkleidekabine  
Rollstuhl

©Simon Kesting



Freibad  
Umkleidekabine  
Rollstuhl

©Simon Kesting



Freibad  
Umkleidekabine  
Rollstuhl

©Simon Kesting

---

## Sanitärraum in Freibad-Umkleidekabine

---



Sanitärraum  
in Freibad-  
Umkleidekabine

©Simon Kesting



Sanitärraum  
in Freibad-  
Umkleidekabine

©Simon Kesting



Sanitärraum  
in Freibad-  
Umkleidekabine

©Simon Kesting



Sanitärraum  
in Freibad-  
Umkleidekabine

©Simon Kesting

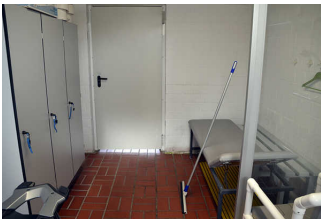
---

Es ist ein Alarmauslöser (Schnur, Knopf) vorhanden.

Schnur als Alarmauslöser vorhanden.

## Umkleidekabine Freibad

---



Umkleidekabine  
Freibad

©Simon Kesting



Umkleidekabine  
Freibad

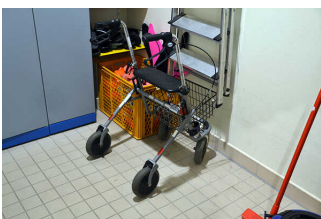
©Simon Kesting

---

Anmerkungen: Liege, Haken und 3 Schränke

## Hilfsmittel

---



Hilfsmittel

©Simon Kesting



Hilfsmittel

©Simon Kesting



Hilfsmittel

©Simon Kesting

## Alarm/Hilfsmittel

---



Alarm/Hilfsmittel

©Simon Kesting



Alarm/Hilfsmittel

©Simon Kesting



Alarm/Hilfsmittel

©Simon Kesting



Alarm/Hilfsmittel

©Simon Kesting

---

Es werden Hilfsmittel angeboten.

Rollstuhl, Rollator, Andere Hilfsmittel,

Andere angebotene Hilfsmittel: Beckenlift

## Bedienelemente / Leitsystem

---



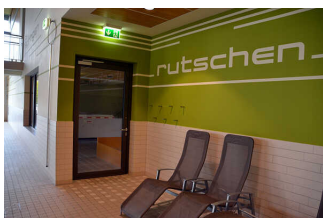
Bedienelemente /  
Leitsystem

©Simon Kesting



Bedienelemente /  
Leitsystem

©Simon Kesting



Bedienelemente /  
Leitsystem

©Simon Kesting

# visuell taktile Gestaltung

---



Mantelbogen visuell  
taktile Gestaltung

©Simon Kesting



Mantelbogen visuell  
taktile Gestaltung

©Simon Kesting



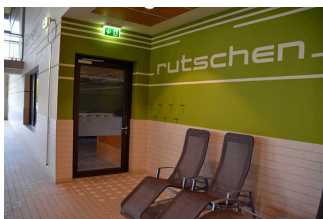
Mantelbogen visuell  
taktile Gestaltung

©Simon Kesting



Mantelbogen visuell  
taktile Gestaltung

©Simon Kesting



Mantelbogen visuell  
taktile Gestaltung

©Simon Kesting



Mantelbogen visuell  
taktile Gestaltung

©Simon Kesting

---

Informationen zur Orientierung sind in Schriftform verfügbar. Informationen zur Orientierung sind in fotorealistic Darstellung oder in Form von Piktogrammen verfügbar.