

delfinoh Hallen- und Freibad Nordhorn

Am Sportpark 19-21
48531 Nordhorn

Tel: +49 5921 88780

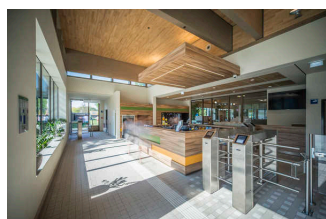
nordhorn@bnn-grafschaft.de
<https://www.bnn-grafschaft.de/delfinoh-2/>

Informationen für Menschen mit Sehbehinderung und blinde Menschen

Die Informationen zur Barrierefreiheit wurden am 16. Mai 2023 im Rahmen des Systems "Reisen für Alle" erhoben.

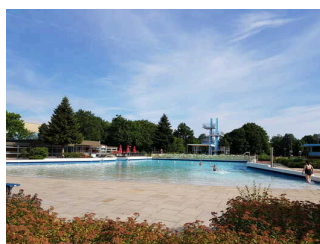
Detailinformationen zu Treppen, Aufzügen / Treppenliften, Rampen, Automaten und speziellen Türen auf dem Weg zu einzelnen Bereichen finden Sie in der entsprechenden Kategorie.

Fotos zur Einrichtung



delfinoh Hallen- und Freibad

Philipp Neise



delfinoh Hallen- und Freibad Nordhorn

©Simon Kesting



delfinoh Hallen- und Freibad Nordhorn

©Simon Kesting

Parken



Parken

©Simon Kesting

Parkplatz Delfinoh



Parkplatz

©Simon Kesting

Es ist ein Parkplatz vorhanden.

Vorplatz / Weg vom Parkplatz



Vorplatz / Weg vom
Parkplatz

©Simon Kesting



Vorplatz / Weg vom
Parkplatz

©Simon Kesting



Blick zu
Schulbushaltestellen

©Simon Kesting

Breite des Weges: 180 cm

Länge des Weges: 30 m

Es ist keine Gehwegbegrenzung vorhanden.

Eingang Delfinoh Hallenbad



Eingang Delfinoh
Hallenbad

©Simon Kesting

Eingangsbereich Delfinoh



Eingangsbereich
Delfinoh

©Simon Kesting



Eingangsbereich
Delfinoh

©Simon Kesting

Der Eingangsbereich ist visuell kontrastreich zur Umgebung abgesetzt.

Der Eingangsbereich ist nicht durch einen taktil wahrnehmbaren Bodenbelagswechsel erkennbar.

Eingangstür

Art der Tür: Einflügel

Die Tür wird ohne eigenen Kraftaufwand (Drücker, Lichtschranke, Bewegungsmelder etc.) geöffnet.

Die Tür bzw. der Türrahmen ist visuell kontrastreich zur Umgebung abgesetzt.

Glastüren sind mit Sicherheitsmarkierungen in Höhe von 40–70 cm und 120–160 cm gekennzeichnet.

Vorplatz / Weg vom Parkplatz



Vorplatz / Weg vom
Parkplatz

©Simon Kesting



Vorplatz / Weg vom
Parkplatz

©Simon Kesting



Blick zu
Schulbushaltestellen

©Simon Kesting

Breite des Weges: 180 cm

Länge des Weges: 30 m

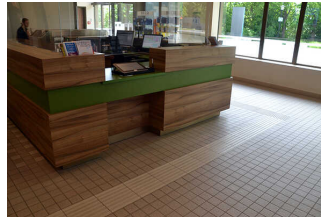
Es ist keine Gehwegbegrenzung vorhanden.

Kasse / Ticketschalter



Kasse / Ticketschalter

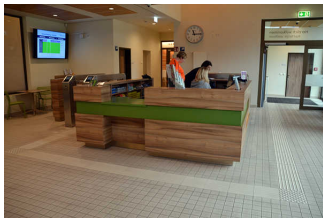
©Simon Kesting



Kasse / Ticketschalter

©Simon Kesting

Kasse



Kasse

©Simon Kesting

Die Gehbahn von der Eingangstür zum Schalter/Tresen/zur Kasse ist nicht mit visuell kontrastreichen Markierungen (z.B. Teppich) gekennzeichnet.

Die Gehbahn von der Eingangstür zum Schalter/Tresen/zur Kasse ist mit taktil erfassbaren Markierungen (z.B. Bodenindikatoren) gekennzeichnet.

Das Kassendisplay/die Preisangabe an der Kasse ist gut erkennbar (z.B. groß oder schwenkbar).

Weg vom Eingang zu Kasse und Drehkreuz



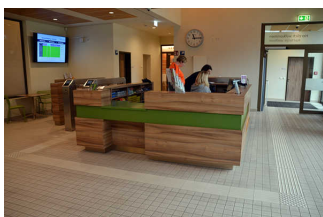
Weg vom Eingang zu Kasse und Drehkreuz

©Simon Kesting



Weg vom Eingang zu Kasse und Drehkreuz

©Simon Kesting



Weg vom Eingang zu Kasse und Drehkreuz

©Simon Kesting

Länge des Flurs/Weges/Ganges: 15 m

Es sind keine Hindernisse, z.B. in den Weg ragende Gegenstände, vorhanden.

Anmerkungen für den Gast: Bodenleitstreifen von Eingangstür zur Kasse und weiter zum Einlassdrehkreuz; die Kasse befindet sich rechter Hand etwa 2 Meter nach dem ersten Noppenfeld mit 90°-Rechtskurve

Tür vor Kasse



Tür vor Kasse

©Simon Kesting

Art der Tür: Einflügel

Die Tür wird ohne eigenen Kraftaufwand (Drücker, Lichtschranke, Bewegungsmelder etc.) geöffnet.

Die Tür bzw. der Türrahmen ist visuell kontrastreich zur Umgebung abgesetzt.

Glastüren sind mit Sicherheitsmarkierungen in Höhe von 40–70 cm und 120–160 cm gekennzeichnet.

Öffentliches WC am Eingang



Öffentliches WC am Eingang

©Simon Kesting



Öffentliches WC am Eingang

©Simon Kesting



Öffentliches WC am Eingang

©Simon Kesting



Öffentliches WC am Eingang

©Simon Kesting

Öffentliches WC am Eingang



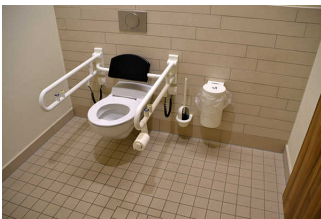
Öffentliches WC am Eingang

©Simon Kesting



Öffentliches WC am Eingang

©Simon Kesting



Öffentliches WC am Eingang

©Simon Kesting

Tür zum öffentlichen WC

Art der Tür / des Durchgangs: Sonstige

Die Tür wird mit eigenem Kraftaufwand geöffnet.

Die Tür bzw. der Türrahmen ist visuell kontrastreich zur Umgebung abgesetzt.

Weg vom Eingang zu Kasse und Drehkreuz



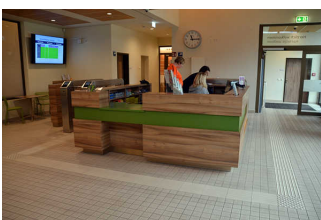
Weg vom Eingang zu Kasse und Drehkreuz

©Simon Kesting



Weg vom Eingang zu Kasse und Drehkreuz

©Simon Kesting



Weg vom Eingang zu Kasse und Drehkreuz

©Simon Kesting

Länge des Flurs/Weges/Ganges: 15 m

Es sind keine Hindernisse, z.B. in den Weg ragende Gegenstände, vorhanden.

Anmerkungen für den Gast: Bodenleitstreifen von Eingangstür zur Kasse und weiter zum Einlassdrehkreuz; die Kasse befindet sich rechter Hand etwa 2 Meter nach dem ersten Noppenfeld mit 90°-Rechtskurve

Umkleide Hallenbad



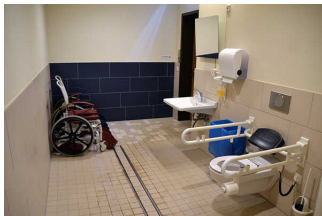
Umkleide Hallenbad

©Simon Kesting



Umkleide Hallenbad

©Simon Kesting



Umkleide Hallenbad

©Simon Kesting



Umkleide Hallenbad

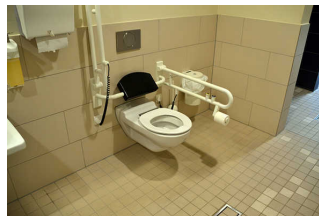
©Simon Kesting

Dusche/WC in Umkleidekabine



Dusche/WC in Umkleidekabine

©Simon Kesting



Dusche/WC in Umkleidekabine

©Simon Kesting



Dusche/WC in Umkleidekabine

©Simon Kesting

Tür zum Badezimmer

Art der Tür: Einflügel

Die Tür wird ohne eigenen Kraftaufwand (Drücker, Lichtschranke, Bewegungsmelder etc.) geöffnet.

Die Tür bzw. der Türrahmen ist visuell kontrastreich zur Umgebung abgesetzt.

Umkleidekabine Rollstuhlfahrer



Umkleidekabine
Rollstuhlfahrer

©Simon Kesting



Umkleidekabine
Rollstuhlfahrer

©Simon Kesting

Tür zur Umkleidekabine

Art der Tür: Einflügel

Die Tür wird mit eigenem Kraftaufwand geöffnet.

Die Tür bzw. der Türrahmen ist visuell kontrastreich zur Umgebung abgesetzt.

Flur zu Umkleiden



Flur zu Umkleiden

©Simon Kesting



Flur zu Umkleiden

©Simon Kesting

Länge des Flurs/Weges/Ganges: 15 m

Es sind keine Hindernisse, z.B. in den Weg ragende Gegenstände, vorhanden.

Tür

Tor neben Drehkreuz



Tor neben Drehkreuz

©Simon Kesting

Art der Tür: Einflügel

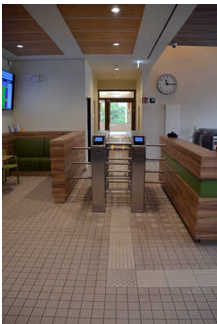
Die Tür wird mit eigenem Kraftaufwand geöffnet.

Die Tür bzw. der Türrahmen ist nicht visuell kontrastreich zur Umgebung abgesetzt.

Glastüren sind nicht mit Sicherheitsmarkierungen gekennzeichnet.

Anmerkungen für den Gast: wird vom Kassenpersonal geöffnet

Drehkreuz am Eingang



Drehkreuz am
Eingang

©Simon Kesting

Die Tür ist eine Karussell- oder Rotationstür.

Art der Tür / des Durchgangs: Sonstige

Die Tür wird mit eigenem Kraftaufwand geöffnet.

Die Tür bzw. der Türrahmen ist visuell kontrastreich zur Umgebung abgesetzt.

Anmerkungen für den Gast: Alternative: Tor neben Ausgangs-Drehkreuz auf der anderen Seite der Kasseninsel

Zwischentür Umkleideflur



Zwischentür
Umkleideflur

©Simon Kesting

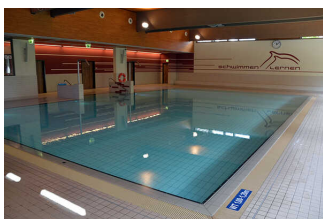
Art der Tür: Einflügel

Die Tür wird mit eigenem Kraftaufwand geöffnet.

Die Tür bzw. der Türrahmen ist visuell kontrastreich zur Umgebung abgesetzt.

Glastüren sind mit Sicherheitsmarkierungen in Höhe von 40–70 cm und 120–160 cm gekennzeichnet.

Schwimmbecken Hallenbad



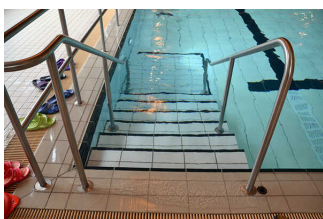
Schwimmbecken
Hallenbad

©Simon Kesting



Schwimmbecken
Hallenbad

©Simon Kesting



Schwimmbecken
Hallenbad

©Simon Kesting



Schwimmbecken
Hallenbad

©Simon Kesting



Schwimmbecken
Hallenbad

©Simon Kesting

Schwimmbad/Strand

Kursbecken



Kursbecken

©Simon Kesting



Kursbecken

©Simon Kesting

Schwimmbad

Das Becken befindet sich im Innenbereich.

Zum Einstieg in das Becken gibt es einen Personenlift. Zum Einstieg in das Becken gibt es flache Treppenstufen mit Handlauf.

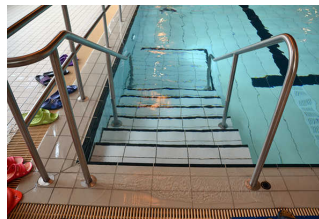
Der Beckenrand ist visuell kontrastreich abgesetzt.

Schwimmerbecken



Schwimmerbecken

©Simon Kesting



Schwimmerbecken

©Simon Kesting

Schwimmbad

Das Becken befindet sich im Innenbereich.

Zum Einstieg in das Becken gibt es einen Personenlift. Zum Einstieg in das Becken gibt es eine Leiter mit Handlauf. Zum Einstieg in das Becken gibt es flache Treppenstufen mit Handlauf.

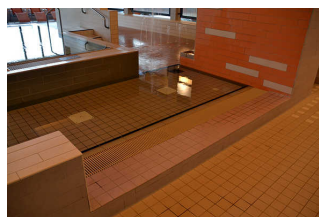
Der Beckenrand ist visuell kontrastreich abgesetzt.

Kleinkindbecken



Kleinkindbecken

©Simon Kesting



Kleinkindbecken

©Simon Kesting



Kleinkindbecken

©Simon Kesting

Schwimmbad

Das Becken befindet sich im Innenbereich.

Zum Einstieg in das Becken gibt es einen Personenlift.

Der Beckenrand ist visuell kontrastreich abgesetzt.

Warmbecken



Warmbecken

©Simon Kesting

Schwimmbad

Das Becken befindet sich im Innenbereich.

Zum Einstieg in das Becken gibt es einen Personenlift. Zum Einstieg in das Becken gibt es flache Treppenstufen mit Handlauf.

Der Beckenrand ist visuell kontrastreich abgesetzt.

Anmerkungen für den Gast: direkt neben/im Planschbecken

Türen zu Kleinkindbecken, Warmbecken und Kursbecken



Türen zu Kleinkindbecken, Warmbecken und Kursbecken

©Simon Kesting

Art der Tür: Einflügel

Die Tür wird mit eigenem Kraftaufwand geöffnet.

Die Tür bzw. der Türrahmen ist visuell kontrastreich zur Umgebung abgesetzt.

Glastüren sind mit Sicherheitsmarkierungen in Höhe von 40–70 cm und 120–160 cm gekennzeichnet.

Textilsauna



Textilsauna

©Simon Kesting



Textilsauna

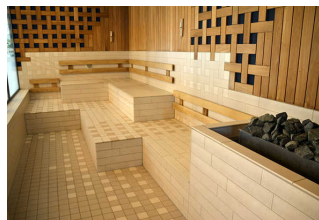
©Simon Kesting

Textilsauna



Sauna

©Simon Kesting



Sauna

©Simon Kesting

Tür zur Sauna

Art der Tür: Einflügel

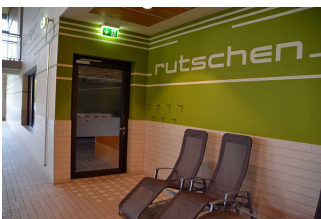
Die Tür wird mit eigenem Kraftaufwand geöffnet.

Die Tür bzw. der Türrahmen ist visuell kontrastreich zur Umgebung abgesetzt.

Glastüren sind mit Sicherheitsmarkierungen in Höhe von 40–70 cm und 120–160 cm gekennzeichnet.

Anmerkungen für den Gast: Duschrollstuhl geeignet, Raumtemperatur 45°C

Rutschen, Sprungtürme



Rutschen,
Sprungtürme

©Simon Kesting



Rutschen,
Sprungtürme

©Simon Kesting



Rutschen,
Sprungtürme

©Simon Kesting



Rutschen,
Sprungtürme

©Simon Kesting

Röhrenrutsche innen



Röhrenrutsche innen

©Simon Kesting



Röhrenrutsche innen

©Simon Kesting



Röhrenrutsche innen

©Simon Kesting



Röhrenrutsche innen

©Simon Kesting



Röhrenrutsche innen

©Simon Kesting



Röhrenrutsche innen

©Simon Kesting

Röhrenrutsche am Sportbecken, Treppe mit 40×18cm Stufen, Handlauf beidseitig, kontrastreiche Stufen, Dunkelrutsche mit Lichteffekten (Orientierungsverlust möglich, für Epileptiker nicht geeignet)

Kiosk Hallenbad



Kiosk Hallenbad

©Simon Kesting

Kiosk am Planschbecken



Kiosk am Planschbecken

©Simon Kesting



Kiosk am Planschbecken

©Simon Kesting

Die Gehbahn von der Eingangstür zum Schalter/Tresen/zur Kasse ist nicht mit visuell kontrastreichen Markierungen (z.B. Teppich) gekennzeichnet.

Die Gehbahn von der Eingangstür zum Schalter/Tresen/zur Kasse ist nicht mit taktil erfassbaren Markierungen (z.B. Bodenindikatoren) gekennzeichnet.

Das Kassendisplay/die Preisangabe an der Kasse ist gut erkennbar (z.B. groß oder schwenkbar).

Tische vorm Kiosk am Planschbecken



Tische vorm Kiosk am Planschbecken

©Simon Kesting



Tische vorm Kiosk am Planschbecken

©Simon Kesting

Es sind keine Hindernisse, z.B. in den Raum ragende Gegenstände, vorhanden.

Speisekarte

Die Schrift der Speisekarte ist schnörkellos und visuell kontrastreich gestaltet.

Es ist keine Speisekarte in Großschrift vorhanden.

Kiosk Gastraum



Kiosk Gastraum

©Simon Kesting



Kiosk Gastraum

©Simon Kesting



Kiosk Gastraum

©Simon Kesting

Tür zum Raum

Art der Tür: Einflügel

Die Tür wird mit eigenem Kraftaufwand geöffnet.

Die Tür bzw. der Türrahmen ist visuell kontrastreich zur Umgebung abgesetzt.

Glastüren sind mit Sicherheitsmarkierungen in Höhe von 40–70 cm und 120–160 cm gekennzeichnet.

BREITE des Raums: 225 m

TIEFE des Raums: 200 m

Es sind keine Hindernisse, z.B. in den Raum ragende Gegenstände, vorhanden.

Eingang Delfinoh Freibad



Eingang Delfinoh
Freibad

©Simon Kesting

Eingang Freibad (Tor neben Kassendurchgang und Drehkreuzen)



Eingangsbereich

©Simon Kesting



Eingangsbereich

©Simon Kesting

Der Eingangsbereich ist visuell kontrastreich zur Umgebung abgesetzt.

Der Eingangsbereich ist nicht durch einen taktil wahrnehmbaren Bodenbelagswechsel erkennbar.

Eingangstür

Art der Tür: Einflügel

Die Tür wird mit eigenem Kraftaufwand geöffnet. Die Tür wird durch eine Servicekraft geöffnet.

Die Tür bzw. der Türrahmen ist nicht visuell kontrastreich zur Umgebung abgesetzt.

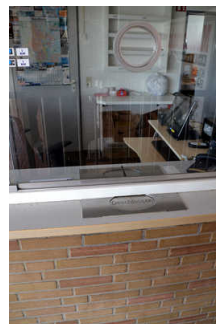
Anmerkungen für den Gast: Personal öffnet Tor bei Bedarf

Kasse Freibad



Kasse Freibad

©Simon Kesting



Kasse Freibad

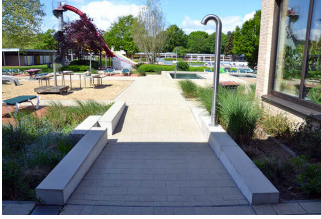
©Simon Kesting

Die Gehbahn von der Eingangstür zum Schalter/Tresen/zur Kasse ist nicht mit visuell kontrastreichen Markierungen (z.B. Teppich) gekennzeichnet.

Die Gehbahn von der Eingangstür zum Schalter/Tresen/zur Kasse ist nicht mit taktil erfassbaren Markierungen (z.B. Bodenindikatoren) gekennzeichnet.

Anmerkungen für den Gast: Nutzen Sie alternativ den Eingang am Delfinoh Hallenbad. Dort gibt es von der Kasse einen direkten Übergang ins Freibad.

Freibad Außenbereiche



Freibad
Außenbereiche

©Simon Kesting



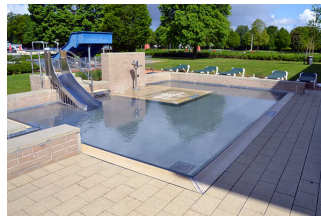
Freibad
Außenbereiche

©Simon Kesting



Freibad
Außenbereiche

©Simon Kesting



Freibad
Außenbereiche

©Simon Kesting



Freibad
Außenbereiche

©Simon Kesting



Freibad
Außenbereiche

©Simon Kesting

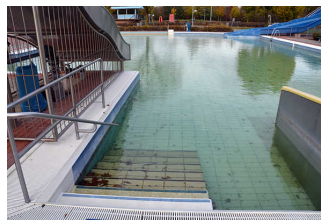
Schwimmbad/Strand

Nichtschwimmerbecken



Nichtschwimmerbecken

©Simon Kesting



Nichtschwimmerbecken

©Simon Kesting



Nichtschwimmerbecken

©Simon Kesting

Schwimmbad

Das Becken befindet sich im Außenbereich.

Zum Einstieg in das Becken gibt es flache Treppenstufen mit Handlauf.

Der Beckenrand ist visuell kontrastreich abgesetzt.

Wellenbecken



Wellenbecken

©Simon Kesting



Wellenbecken

©Simon Kesting

Schwimmbad

Das Becken befindet sich im Außenbereich.

Zum Einstieg in das Becken gibt es flache Treppenstufen mit Handlauf. Zum Einstieg in das Becken gibt es eine Leiter mit Handlauf.

Der Beckenrand ist visuell kontrastreich abgesetzt.

Anmerkungen für den Gast: Zwei Stufen an Stirnseite, dann flacher "Strand" mit tiefer werdendem Becken

Sportbecken



Sportbecken

©Simon Kesting



Sportbecken

©Simon Kesting

Schwimmbad

Das Becken befindet sich im Außenbereich.

Zum Einstieg in das Becken gibt es flache Treppenstufen mit Handlauf. Zum Einstieg in das Becken gibt es eine Leiter mit Handlauf.

Der Beckenrand ist visuell kontrastreich abgesetzt.

Sprungturmbecken



Sprungturmbecken

©Simon Kesting

Schwimmbad

Das Becken befindet sich im Außenbereich.

Zum Einstieg in das Becken gibt es eine Leiter mit Handlauf. Es gibt andere Hilfsmittel.

Andere Hilfsmittel: Sprungturm

Der Beckenrand ist visuell kontrastreich abgesetzt.

Kinderplanschbecken



Kinderplanschbecken

©Simon Kesting



Kinderplanschbecken

©Simon Kesting



Kinderplanschbecken

©Simon Kesting



Kinderplanschbecken

©Simon Kesting

Schwimmbad

Das Becken befindet sich im Außenbereich.

Zum Einstieg in das Becken gibt es flache Treppenstufen mit Handlauf. Zum Einstieg in das Becken gibt es einen hochliegenden Beckenrand in Sitzhöhe über dem Beckenumgang.

Der Beckenrand ist visuell kontrastreich abgesetzt.

Weg außen

Durchschreitebecken zu den Schwimmbereichen



Durchschreitebecken
zu den
Schwimmbereichen

©Simon Kesting



Durchschreitebecken
zu den
Schwimmbereichen
(Alte Bauart)

©Simon Kesting



Durchschreitebecken
zu den
Schwimmbereichen
(Alte Bauart)

©Simon Kesting

Breite des Weges: 480 cm

Länge des Weges: 3 m

Die Gehwegbegrenzung ist taktil erfassbar.

Wege im Freibad



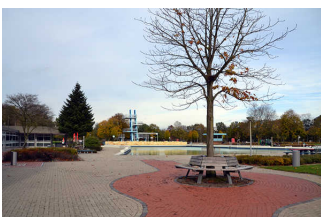
Wege im Freibad

©Simon Kesting



Wege im Freibad

©Simon Kesting



Wege im Freibad

©Simon Kesting

Breite des Weges: 180 cm

Länge des Weges: 100 m

Die Gehwegbegrenzung ist visuell kontrastreich. Die Gehwegbegrenzung ist taktil erfassbar.

Freibad–Ausgang am Hallenbad außen



Ausgang Freibad

©Simon Kesting

Die Tür ist eine Karussell- oder Rotationstür.

Art der Tür / des Durchgangs: Sonstige

Die Tür wird mit eigenem Kraftaufwand geöffnet.

Die Tür bzw. der Türrahmen ist visuell kontrastreich zur Umgebung abgesetzt.

Sprungturm

Sprunghöhen 1m, 3m, 5m, 10m

Leiter mit Sprossenhöhe 23 cm bei 80° Neigung

Freibad Umkleidekabine Rollstuhl



Freibad
Umkleidekabine
Rollstuhl

©Simon Kesting



Freibad
Umkleidekabine
Rollstuhl

©Simon Kesting



Freibad
Umkleidekabine
Rollstuhl

©Simon Kesting



Freibad
Umkleidekabine
Rollstuhl

©Simon Kesting



Freibad
Umkleidekabine
Rollstuhl

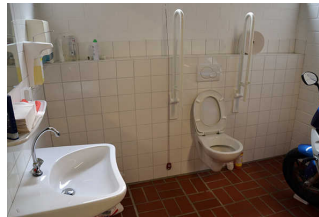
©Simon Kesting

Sanitärraum in Freibad–Umkleidekabine



Sanitärraum
in Freibad–
Umkleidekabine

©Simon Kesting



Sanitärraum
in Freibad–
Umkleidekabine

©Simon Kesting



Sanitärraum
in Freibad–
Umkleidekabine

©Simon Kesting



Sanitärraum
in Freibad–
Umkleidekabine

©Simon Kesting

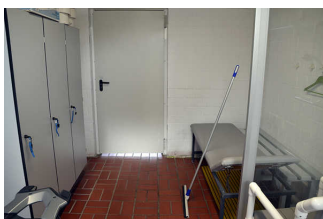
Tür zum Badezimmer

Art der Tür: Einflügel

Die Tür wird mit eigenem Kraftaufwand geöffnet.

Die Tür bzw. der Türrahmen ist visuell kontrastreich zur Umgebung abgesetzt.

Umkleidekabine Freibad



Umkleidekabine
Freibad

©Simon Kesting



Umkleidekabine
Freibad

©Simon Kesting

Tür zur Umkleidekabine

Art der Tür: Einflügel

Die Tür wird mit eigenem Kraftaufwand geöffnet.

Die Tür bzw. der Türrahmen ist visuell kontrastreich zur Umgebung abgesetzt.

Anmerkungen: Liege, Haken und 3 Schränke

Hilfsmittel



Hilfsmittel

©Simon Kesting



Hilfsmittel

©Simon Kesting



Hilfsmittel

©Simon Kesting

Alarm/Hilfsmittel



Alarm/Hilfsmittel

©Simon Kesting



Alarm/Hilfsmittel

©Simon Kesting



Alarm/Hilfsmittel

©Simon Kesting



Alarm/Hilfsmittel

©Simon Kesting

Assistenzhunde dürfen nicht mitgebracht werden.

Es werden Hilfsmittel angeboten.

Rollstuhl, Rollator, Andere Hilfsmittel,

Andere angebotene Hilfsmittel: Beckenlift

Die Speisekarte ist auf einer barrierefreien Internetseite abrufbar.

Bedienelemente / Leitsystem



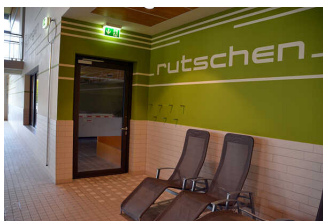
Bedienelemente /
Leitsystem

©Simon Kesting



Bedienelemente /
Leitsystem

©Simon Kesting



Bedienelemente /
Leitsystem

©Simon Kesting

visuell taktile Gestaltung



Mantelbogen visuell
taktile Gestaltung

©Simon Kesting



Mantelbogen visuell
taktile Gestaltung

©Simon Kesting



Mantelbogen visuell
taktile Gestaltung

©Simon Kesting



Mantelbogen visuell
taktile Gestaltung

©Simon Kesting



Mantelbogen visuell taktile Gestaltung

©Simon Kesting



Mantelbogen visuell taktile Gestaltung

©Simon Kesting

Alle erhobenen und für den Gast nutzbaren Bereiche (Eingangsbereich, Kasse/Tresen, Schlafräume, Flure, Gänge) sind gut, d.h. hell und blendfrei, ausgeleuchtet.

Die Beschilderung ist in gut lesbarer Schrift gestaltet.

Es besteht zwischen Schrift/Piktogramm und Hintergrund ein guter visueller Kontrast.

Informationen sind nicht taktil erfassbar.

Informationen zur Orientierung sind in Schriftform verfügbar. Informationen zur Orientierung sind in fotorealistischer Darstellung oder in Form von Piktogrammen verfügbar.