

Kurzbericht



Klostermühle Heiligenberg | © Klostermühle Heiligenberg

Klostermühle Heiligenberg

Heiligenberg 2-3
27305 Bruchhausen-Vilsen

Tel: +49 4252 93200

hotel@forsthaus-heiligenberg.de
www.forsthaus-heiligenberg.de

Herzlich willkommen!

In der aufwändig restaurierten Klostermühle mit angrenzendem Gästehaus gehen modernes Design und altertümliche Baukunst die perfekte Symbiose ein. Der Gast erlebt eine Übernachtung in einmaliger Umgebung mit Blick in die idyllische Natur eines einzigartigen Quellgebietes – Entspannung garantiert. Für allgemeine Informationen besuchen Sie bitte die Webseite www.bruening-hotels.de.

PRÜFERGEBNIS

für

Klostermühle Heiligenberg

27305 Bruchhausen-Vilsen, Zertifikats-ID: PA-01540-2023



Dieses Angebot wurde nach den Kriterien
der bundesweiten Kennzeichnung

»Reisen für Alle«

eingestuft und ist berechtigt, im Zeitraum

April 2024 – März 2027

die Auszeichnung

»Barrierefreiheit geprüft«

sowie die dazu gehörigen Piktogramme zu führen
und vertragsgemäß zu nutzen.



Klostermühle Heiligenberg

©Simon Kesting

Überblick

- Parkplätze vorhanden
- Das Gästehaus der Klostermühle ist Teil des Hotels Forsthaus Heiligenberg
- Ruhige Lage direkt am Wald
- Alle zehn Zimmer sind modern und mit Liebe zum Detail eingerichtet
- Wellnessbereich mit Sauna, Kneipp-Tretbecken und Massagen
- Restaurant mit regionalen und saisonalen Gerichten
- Verschiedene Räumlichkeiten für Tagungen und private Feiern
- W-Lan inklusive
- E-Ladestation für Elektroautos

Barrierefreiheit auf einen Blick

- Parkplatz für Menschen mit Behinderung
- Ein barrierefrei konzipiertes Zimmer
- Gebäude stufenlos zugänglich
- Alle für den Gast nutzbaren und erhobenen Räume und Einrichtungen sind stufenlos oder über eine Rampe oder einen Aufzug erreichbar
- 86 cm Mindestbreite aller Durchgänge/Türen
- WC für Menschen mit Behinderung
- Schwellenlose Dusche
- Duschstuhl oder -sitz vorhanden
- Assistenzhunde willkommen

Informationen für Menschen mit Gehbehinderung und Rollstuhlfahrer

Alle prüfrelevanten Bereiche erfüllen die Qualitätskriterien der Kennzeichnung „**Barrierefreiheit geprüft** – teilweise barrierefrei für Menschen mit Gehbehinderung“.

Einige **Hinweise zur Barrierefreiheit** haben wir nachfolgend zusammengestellt. Detaillierte Angaben finden Sie im Prüfbericht.

- Es ist mindestens ein Parkplatz für Menschen mit Behinderung vorhanden.
- Alle für den Gast nutzbaren und erhobenen Räume und Einrichtungen sind stufenlos/ ebenerdig oder über eine Rampe oder einen Aufzug zugänglich.
- Alle Durchgänge/Türen und Wege sind mindestens 86 cm breit. Ausnahmen: Die Tür zum Bad in Zimmer 7 ist 76 cm breit.
- Das WC (Zimmer 6) ist von einer Seite aus anfahrbar (mindestens 80 cm).
- Es ist ein klappbarer Haltegriff am WC mindestens auf der anfahrbaren Seite vorhanden.
- Das Waschbecken ist auf einer Höhe von 67 cm in seiner Tiefe von 30 cm unterfahrbar.
- Der Spiegel ist im Stehen und Sitzen einsehbar.
- Tische im Restaurant, im Frühstücksraum und auf der Terrasse sind max. 80 cm hoch und in einer Höhe von 67 cm Höhe und einer Tiefe von 30 cm unterfahrbar.
- Es ist ein öffentliches WC für Menschen mit Behinderung vorhanden, welches von mindestens einer Seite anfahrbar ist (mindestens 80 cm).

Informationen für Menschen mit Hörbehinderung und gehörlose Menschen

Einige **Hinweise zur Barrierefreiheit** haben wir nachfolgend zusammengestellt. Detaillierte Angaben finden Sie im Prüfbericht.

- Der Alarm ist im Zimmer 6 optisch deutlich wahrnehmbar.
- W-Lan steht zur Verfügung.
- Es ist ein Doppel- oder Mehrbettzimmer vorhanden.
- Es ist eine frei verfügbare Steckdose in der Nähe des Bettes vorhanden.
- Im Restaurant und Frühstücksraum hängen oder stehen keine Lampen bei den Tischen, die das Gesichtsfeld bzw. den Blickkontakt stören.

Informationen für Menschen mit Sehbehinderung und blinde Menschen

Einige **Hinweise zur Barrierefreiheit** haben wir nachfolgend zusammengestellt. Detaillierte Angaben finden Sie im Prüfbericht.

- Assistenzhunde sind willkommen.
- Es ist ein Doppel- oder Mehrbettzimmer vorhanden.
- Die Beschilderung (zur Orientierung) ist in gut lesbarer und kontrastreicher Schrift gestaltet.
- Alle Bereiche sind hell und blendfrei ausgeleuchtet.
- Ein abgehender Notruf im Aufzug wird akustisch bestätigt.
- Treppen weisen mindestens einen einseitigen Handlauf auf.
- Die Schrift der Speisekarte ist schnörkellos und visuell kontrastreich gestaltet sein.
- Angebotene Hilfsmittel: Lesehilfen (Lesebrillen, Lupen)

Informationen für Gäste mit kognitiven Beeinträchtigungen

Einige **Hinweise zur Barrierefreiheit** haben wir nachfolgend zusammengestellt. Detaillierte Angaben finden Sie im Prüfbericht.

- Name bzw. Logo der Klostermühle Heiligenberg sind von außen klar erkennbar.
- Die Ziele der Wege sind in Sichtweite.
- Die Speisen werden im Restaurant und Frühstücksraum sichtbar präsentiert (Buffet, Theke).
- Es gibt keine Informationen in Leichter Sprache.

Bildergalerie

Wir haben für Sie einige Fotos aus dem Betrieb / Angebot zusammengestellt. In den Detailberichten finden Sie weitere Fotos.



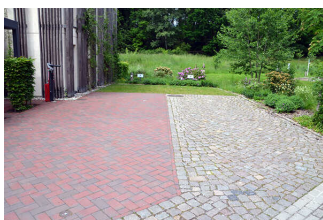
INFO GEBÄUDETEILE

©Simon Kesting



INFO GEBÄUDETEILE

©Simon Kesting



Behindertenparkplatz Klostermühle

©Simon Kesting



Eingang Klostermühle Restaurant & Rezeption

©Simon Kesting



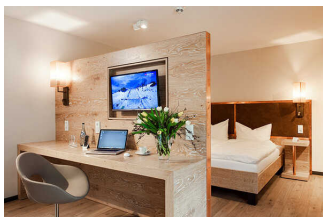
Rezeption im Restaurant "Vilser Gerüchteküche"

©Simon Kesting



Eingang Klostermühle Gästehaus

©Simon Kesting



Zimmer 6 Klostermühle (barrierefrei)

© Klostermühle Heiligenberg



Zimmer 6 Klostermühle (barrierefrei)

©Simon Kesting



Zimmer 6 Klostermühle (barrierefrei)

© Klostermühle Heiligenberg



Zimmer 6 Klostermühle (barrierefrei)

© Klostermühle Heiligenberg



Zimmer 7
Klostermühle
(Standard)

©Simon Kesting



Zimmer 7
Klostermühle
(Standard)

©Simon Kesting



Zimmer 7
Klostermühle
(Standard)

©Simon Kesting



Zimmer 7
Klostermühle
(Standard)

©Simon Kesting



Restaurant "Vilser
Gerüchteküche"

©Simon Kesting



Restaurant "Vilser
Gerüchteküche"

©Simon Kesting



Restaurant "Vilser
Gerüchteküche"

© Klostermühle Heiligenberg



Öffentliches
WC "Vilser
Gerüchteküche"

©Simon Kesting



Öffentliches
WC "Vilser
Gerüchteküche"

©Simon Kesting



Tagungsraum "Vilser
Gerüchteküche"

©Simon Kesting



Tagungsraum "Vilser Gerüchteküche"

©Simon Kesting



Tagungsraum "Vilser Gerüchteküche"

©Simon Kesting



Eingang Forsthaus (Hauptrezeption und Frühstück)

©Simon Kesting



Eingang Forsthaus (Hauptrezeption und Frühstück)

©Simon Kesting



Rezeption im Forsthaus

©Simon Kesting



(Frühstücks-) Restaurant Forsthaus Heiligenberg

©Simon Kesting

Informationen zum Kennzeichnungssystem „Reisen für Alle“

Alle nach „Reisen für Alle“ **zertifizierten Betriebe und Orte** erfüllen folgende Kriterien:

- Die Daten und Angaben zur Barrierefreiheit wurden von **externen, speziell geschulten Erhebern** vor Ort erhoben und geprüft. Es handelt sich um keine Selbsteinschätzung.
- Die Daten zur Barrierefreiheit liegen **im Detail** vor und können von Gästen eingesehen werden.
- Mindestens ein Mitarbeiter hat an einer **Schulung** zum Thema „**Barrierefreiheit als Komfort- und Qualitätsmerkmal**“ teilgenommen.

Die Kennzeichnung – Erläuterung der Logos und Piktogramme

Das Kennzeichen „**Information zur Barrierefreiheit**“ signalisiert, dass detaillierte und geprüfte Informationen zur Barrierefreiheit für alle Personengruppen vorliegen.



Das Kennzeichen „**Barrierefreiheit geprüft**“ basiert auf „Information zur Barrierefreiheit“ und bedeutet, dass zusätzlich die Qualitätskriterien für bestimmte Personengruppen teilweise oder vollständig erfüllt sind.



Die Kennzeichnung „**Barrierefreiheit geprüft**“ liegt in zwei Qualitätsstufen vor:

„**Barrierefreiheit geprüft: teilweise barrierefrei**“.

Die Qualitätskriterien sind für die dargestellte Personengruppe der Rollstuhlfahrer teilweise erfüllt, d. h. das Angebot ist für Rollstuhlfahrer teilweise barrierefrei. Das „i“ im Piktogramm signalisiert, dass man noch einmal genauer nachlesen sollte, ob das Angebot den eigenen Ansprüchen genügt.



„**Barrierefreiheit geprüft: barrierefrei**“.

Die Qualitätskriterien sind für die dargestellte Personengruppe der Rollstuhlfahrer erfüllt, d. h. das Angebot ist für Rollstuhlfahrer barrierefrei.



Es gibt Qualitätskriterien für **sieben Personengruppen** und für jede Personengruppe ein eigenes **Piktogramm**.

Menschen mit Gehbehinderung



Rollstuhlfahrer



Menschen mit Hörbehinderung



Gehörlose Menschen



Menschen mit Sehbehinderung



Blinde Menschen



Menschen mit kognitiven Beeinträchtigungen

