

Campingplatz Stover Strand

Stover Strand 10
21423 Drage

Tel: +49 4177 430

info@stover-strand.de

<http://www.camping-stover-strand.de>

Informationen für Gäste mit kognitiven Beeinträchtigungen

Die Informationen zur Barrierefreiheit wurden am 20. September 2023 im Rahmen des Systems "Reisen für Alle" erhoben und sind geprüft.

Fotos zur Einrichtung



Campingplatz Stover Strand

©Guido Frank



Campingplatz Stover Strand

©Guido Frank

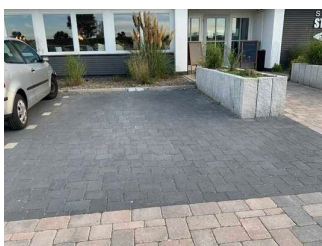
Parken



Parken

©Guido Frank

Parkplatz



Parkplatz

©Guido Frank

Es ist ein Parkplatz vorhanden.

Es ist mindestens 1 Parkplatz für Menschen mit Behinderung vorhanden.

Es gibt 2 Stellplatz/-plätze für Menschen mit Behinderung.

Stellplatzbreite: 350 cm

Stellplatzlänge: 500 cm

Entfernung des Stellplatzes/der Stellplätze für Menschen mit Behinderung zum Eingangsbereich: 15 m

Der Stellplatz / die Stellplätze für Menschen mit Behinderung ist/sind gekennzeichnet.

Weg vom Parkplatz zum Eingangsbereich



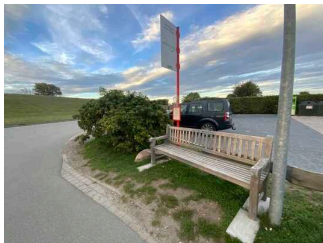
Weg vom Parkplatz
zum Eingangsbereich

©Guido Frank

Das Ziel des Weges ist in Sichtweite.

ÖPNV

ElbMobil



ElbMobil

©Guido Frank

Es gibt eine Haltestelle des öffentlichen Personennahverkehrs (ÖPNV) in max. 100m Entfernung vom Eingang/Zugang.

Entfernung der Haltestelle für Menschen mit Behinderung zum Eingangsbereich: 30 m

Schriftliche Haltestelleninformationen sind vorhanden.

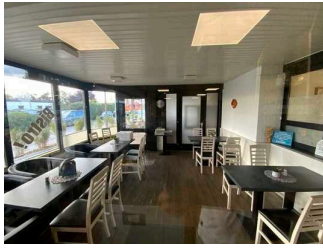
Es sind keine akustischen Haltestelleninformationen vorhanden.

Die Haltestelle ist bildhaft gekennzeichnet.

Die verschiedenen Verkehrslinien sind nicht farblich unterschiedlich gekennzeichnet.

Die verschiedenen Verkehrslinien sind nicht durch Symbole unterschiedlich gekennzeichnet.

Supermarkt mit Imbiss



Supermarkt mit Imbiss

©Guido Frank

Kasse Supermarkt



Kasse Supermarkt

©Guido Frank

Der Schalter/Tresen/die Kasse ist von der Eingangstür aus direkt sichtbar.

Wege auf dem Campingplatz



Wege auf dem Campingplatz

©Guido Frank

Es gibt ein unterbrechungsfreies Wegeleitsystem. Es sind Wegezeichen in sichtbarem Abstand vorhanden.

Eingang



Eingang

©Guido Frank

Eingangsbereich



Eingangsbereich

©Guido Frank

Name bzw. Logo des Betriebes/der Einrichtung sind von außen klar erkennbar.

Wege auf dem Campingplatz



Wege auf dem
Campingplatz

©Guido Frank

Es gibt ein unterbrechungsfreies Wegeleitsystem. Es sind Wegezeichen in sichtbarem Abstand vorhanden.

Rezeption



Rezeption

©Guido Frank

Rezeptionscounter



Rezeptionscounter

©Guido Frank

Der Schalter/Tresen/die Kasse ist von der Eingangstür aus direkt sichtbar.

Wege auf dem Campingplatz



Wege auf dem Campingplatz

©Guido Frank

Es gibt ein unterbrechungsfreies Wegeleitsystem. Es sind Wegezeichen in sichtbarem Abstand vorhanden.

Restaurant "Hausboot"



Restaurant "Hausboot"

©Guido Frank

Restaurant Hausboot



Restaurant Hausboot

©Guido Frank

Speisekarte

Es ist keine Speisekarte mit Bildern vorhanden und die Speisen werden nicht sichtbar präsentiert.

Außergastronomie



Außergastronomie

©Guido Frank

Es gibt Selbstbedienung, d.h. Speisen/Getränke werden ausgegeben und müssen abgeholt werden.

Weg außen zum Hausboot



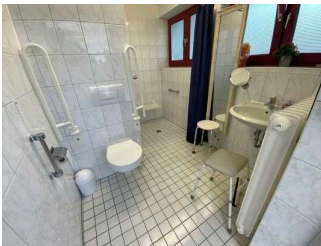
Weg außen zum
Hausboot

©Guido Frank

Das Ziel des Weges ist in Sichtweite.

Anmerkungen für den Gast: Neigung variiert nach Wasserstand

Sanitärbereich für Menschen mit Beeinträchtigungen



Sanitärbereich
für Menschen mit
Beeinträchtigungen

©Guido Frank

Sanitärraum für Menschen mit Beeinträchtigung



Sanitärraum für
Menschen mit
Beeinträchtigung

©Guido Frank



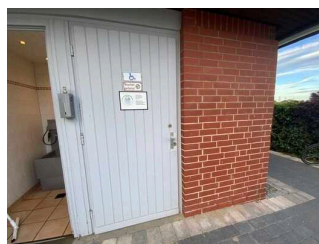
Sanitärraum für
Menschen mit
Beeinträchtigung

©Guido Frank



Sanitärraum für
Menschen mit
Beeinträchtigung

©Guido Frank



Sanitärraum für
Menschen mit
Beeinträchtigung

©Guido Frank

Es ist ein Alarmauslöser (Schnur, Knopf) vorhanden.

Schnur als Alarmauslöser vorhanden.

Anmerkungen für den Gast: Mit Euro Schlüssel zu öffnen

Weg außen

Weg von der Rezeption zum Sanitärgebäude für Menschen mit Beeinträchtigungen



Weg von der
Rezeption zum
Sanitärgebäude
für Menschen mit
Beeinträchtigungen

©Guido Frank

Es gibt ein unterbrechungsfreies Wegeleitsystem.

Wege auf dem Campingplatz



Wege auf dem
Campingplatz

©Guido Frank

Es gibt ein unterbrechungsfreies Wegeleitsystem. Es sind Wegezeichen in sichtbarem Abstand vorhanden.

Hauptsanitärgebäude

Es stehen 8 Duschen zur Verfügung.
8 Waschplätze

Restaurant „Stover Strand“

Gastraum



Gastraum

R.Puppa



Gastraum

R.Puppa



Gastraum

©Guido Frank



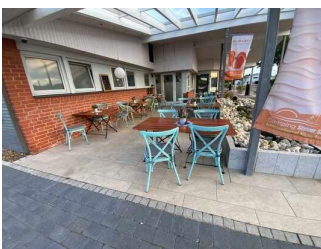
Gastraum

©Guido Frank

Speisekarte

Es ist keine Speisekarte mit Bildern vorhanden und die Speisen werden nicht sichtbar präsentiert.

Außengastronomie



Außengastronomie

©Guido Frank

Es gibt eine Speise-/Getränkerte.

Es ist keine Speisekarte mit Bildern vorhanden und die Speisen werden nicht sichtbar präsentiert.

Weg vom Eingang zum Gastraum



Weg vom Eingang
zum Gastraum

R.Puppa

Länge des Flurs/Weges/Ganges: 5 m

Das Ziel des Weges ist in Sichtweite.

Campingplatz



Campingplatz

©Guido Frank



Campingplatz

©Guido Frank

Stellplatz



Stellplatz

©Guido Frank

Es ist ein Parkplatz vorhanden.

Es ist mindestens 1 Parkplatz für Menschen mit Behinderung vorhanden.

Es gibt 100 Stellplatz/-plätze für Menschen mit Behinderung.

Stellplatzbreite: 500 cm

Stellplatzlänge: 10000 cm

Entfernung des Stellplatzes/der Stellplätze für Menschen mit Behinderung zum Eingangsbereich: 50 m

Der Stellplatz / die Stellplätze für Menschen mit Behinderung ist/sind gekennzeichnet.

Wege auf dem Campingplatz



Wege auf dem Campingplatz

©Guido Frank

Es gibt ein unterbrechungsfreies Wegeleitsystem. Es sind Wegezeichen in sichtbarem Abstand vorhanden.

Hilfsmittel

Alarm/Hilfsmittel

Es werden Hilfsmittel angeboten.

Lesehilfen (Lesebrille, Lupen etc.),

Anmerkungen für den Gast: Lesebrille im Restaurant Stover Strand vorhanden.

Visuell-taktile Gestaltung

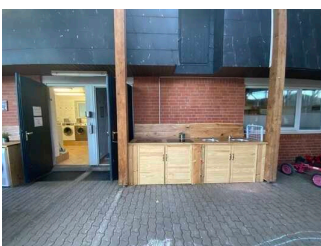
Mantelbogen visuell taktile Gestaltung



Mantelbogen visuell taktile Gestaltung

©Guido Frank

Allgemeine Sanitärbereiche



Allgemeine Sanitärbereiche

©Guido Frank

Wege auf dem Campingplatz



Wege auf dem Campingplatz

©Guido Frank

Es gibt ein unterbrechungsfreies Wegeleitsystem. Es sind Wegezeichen in sichtbarem Abstand vorhanden.

Sanitärbereiche



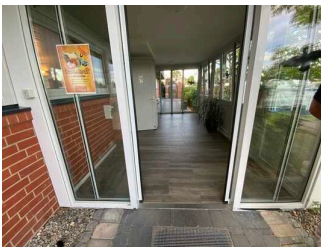
Sanitärbereiche

Articus & RoettgenFotografie



Sanitärbereiche

©Guido Frank



Sanitärbereiche

©Guido Frank

In dem Hauptsanitärgebäude befinden sich 16 Toiletten und 6 Urinale sowie 16 Duschen, zusätzlich gibt es 4 Waschkabinen und 20 Waschtische. Zusätzlich stehen auf dem Campingplatz 5 weitere kleine Sanitärgebäude zur Verfügung.

Stufenlos zu erreichen