

mein.wolfsburg – hotel auf dem rittergut

Schulenburgstr. 6A
38446 Wolfsburg

Tel: +49 5363 8108810

gastgeber@meinwolfsburg.de
<https://www.meinwolfsburg.de>

Informationen für Menschen mit Hörbehinderung und gehörlose Menschen

Die Informationen zur Barrierefreiheit wurden am 15. Juni 2023 im Rahmen des Systems "Reisen für Alle" erhoben.

Detailinformationen zu Treppen, Aufzügen / Treppenliften, Rampen, Automaten und speziellen Türen auf dem Weg zu einzelnen Bereichen finden Sie in der entsprechenden Kategorie.

Fotos zur Einrichtung



mein.wolfsburg

©Benjamin Suthe

Parken



Parken

©Benjamin Suthe

Parkplatz



Parkplatz

©Benjamin Suthe



Parkplatz

©Benjamin Suthe

Es ist ein Parkplatz vorhanden.

Es ist mindestens 1 Parkplatz für Menschen mit Behinderung vorhanden.

Es gibt 2 Stellplatz/-plätze für Menschen mit Behinderung.

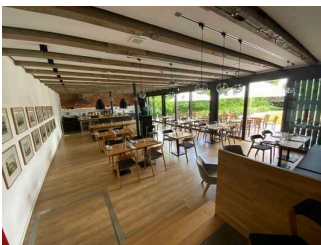
Stellplatzbreite: 350 cm

Stellplatzlänge: 500 cm

Entfernung des Stellplatzes/der Stellplätze für Menschen mit Behinderung zum Eingangsbereich: 10 m

Der Stellplatz / die Stellplätze für Menschen mit Behinderung ist/sind gekennzeichnet.

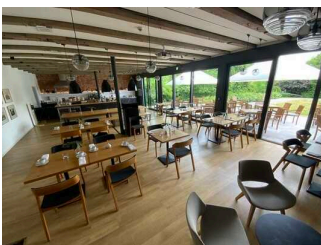
Frühstücksraum



Frühstücksraum

©Benjamin Suthe

Frühstücksraum



Frühstücksraum

©Benjamin Suthe

Es gibt Tische mit heller und blendfreier Beleuchtung.

Anzahl: ca. 10 Tisch/Tische

Es sind Tische vorhanden, an denen keine Lampen stehen oder hängen, die das Gesichtsfeld bzw. den Blickkontakt stören.

Anzahl: ca. 10 Tisch/Tische

Es gibt Sitzbereiche mit geringen Umgebungsgeräuschen (z.B. Sitzecke, separater Raum).

Anzahl: ca. 2 Tisch/Tische

Terrasse



Terrasse

©Benjamin Suthe

Tisch

Es ist mindestens ein Tisch vorhanden, an dem keine Gegenstände das Gesichtsfeld bzw. den Blickkontakt mit dem gegenüber Sitzenden stören.

Zimmer 101



Zimmer 101

©Benjamin Suthe

Schlafraum Zimmer 101



Schlafraum Zimmer 101

©Benjamin Suthe



Schlafraum Zimmer 101

©Benjamin Suthe

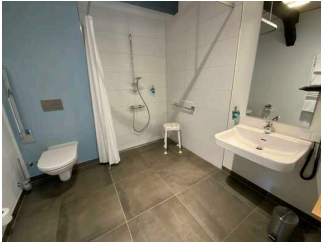
Zimmertyp: Doppelzimmer

Es ist mindestens eine frei verfügbare Steckdose in der Nähe des Bettes vorhanden.

Das Klingeln oder Anklopfen an die Zimmertür wird nicht durch ein Blinksignal angezeigt, welches in allen Räumen wahrgenommen werden kann.

Es gibt insgesamt 3 barrierefrei konzipierte Zimmer im Betrieb.

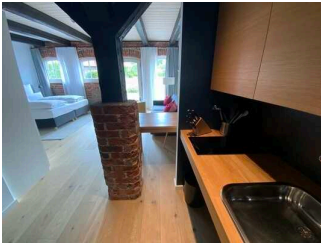
Badezimmer



Badezimmer

©Benjamin Suthe

Zimmer 102



Zimmer 102

©Benjamin Suthe

Schlafraum



Schlafraum

©Benjamin Suthe

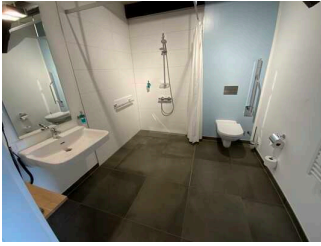
Zimmertyp: Doppelzimmer

Es ist mindestens eine frei verfügbare Steckdose in der Nähe des Bettes vorhanden.

Das Klingeln oder Anklopfen an die Zimmertür wird nicht durch ein Blinksignal angezeigt, welches in allen Räumen wahrgenommen werden kann.

Es gibt insgesamt 3 barrierefrei konzipierte Zimmer im Betrieb.

Badezimmer



Badezimmer

©Benjamin Suthe

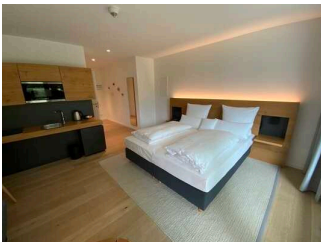
Zimmer 303



Zimmer 303

©Benjamin Suthe

Schlafraum 303



Schlafraum 303

©Benjamin Suthe

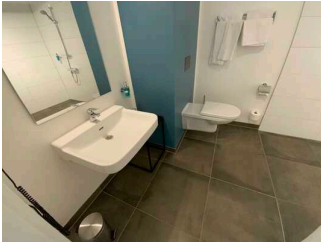
Zimmertyp: Doppelzimmer

Es ist mindestens eine frei verfügbare Steckdose in der Nähe des Bettes vorhanden.

Das Klingeln oder Anklopfen an die Zimmertür wird nicht durch ein Blinksignal angezeigt, welches in allen Räumen wahrgenommen werden kann.

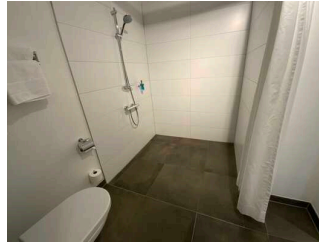
Es gibt insgesamt 3 barrierefrei konzipierte Zimmer im Betrieb.

Badezimmer 303



Badezimmer 303

©Benjamin Suthe



Badezimmer 303

©Benjamin Suthe

Terrasse 303



Terrasse 303

©Benjamin Suthe

Tisch

Es ist mindestens ein Tisch vorhanden, an dem keine Gegenstände das Gesichtsfeld bzw. den Blickkontakt mit dem gegenüber Sitzenden stören.

Hilfsmittel

Alarm/Hilfsmittel

Es gibt einen Alarm.

Es gibt keinen optisch deutlich wahrnehmbaren Alarm.

Es werden Hilfsmittel angeboten.

Andere Hilfsmittel,

Andere angebotene Hilfsmittel: Kooperation mit Sanitätshaus