

## Kurzbericht



mein.wolfsburg | ©Benjamin Suthe

## mein.wolfsburg – hotel auf dem rittergut

Schulenburgstr. 6A  
38446 Wolfsburg

Tel: +49 5363 8108810

gastgeber@meinwolfsburg.de  
<https://www.meinwolfsburg.de>

### Herzlich willkommen!

Das Hotel mein.wolfsburg, nur sieben Auto-Minuten vom Stadtzentrum Wolfsburg entfernt, befindet sich in dem über 700 Jahre alten Rittergut Nordsteimke. Die 42 elegant eingerichteten Apartments mit 30 bis 47 Quadratmeter wurden mit hochwertigem Interieur bekannter Marken und Designer ausgestattet und versprechen hohen Wohnkomfort. Alle Apartments verfügen über eine Küchenzeile oder Kitchenette sowie ein komfortables Schlafzimmer mit Wohn- und Arbeitsbereich.

Für weitere Informationen besuchen Sie bitte die Webseite <https://www.meinwolfsburg.de>

# PRÜFERGEBNIS

---

für

## mein.wolfsburg – hotel auf dem rittergut

38446 Wolfsburg, Zertifikats-ID: PA-13476-2023



Dieses Angebot wurde nach den Kriterien  
der bundesweiten Kennzeichnung

### »Reisen für Alle«

eingestuft und ist berechtigt, im Zeitraum

**August 2023 – Juli 2026**

die Auszeichnung

### »Barrierefreiheit geprüft«

sowie die dazu gehörigen Piktogramme zu führen  
und vertragsgemäß zu nutzen.

## Überblick

- Parkplätze vorhanden
- Das Boarding Hotel richtet sich sowohl an Langzeitgäste, Projektmitarbeiter oder Freelancer als auch an Urlaubsgäste
- 42 Apartments mit 30 bis 47 m<sup>2</sup> mit Küchenzeile oder Kitchenette sowie ein komfortables Schlafzimmer mit Wohn- und Arbeitsbereich
- Highspeed-Internet, internationales Sat-TV mit acht Sky-Sendern
- Moderne Sportgeräten und Sauna in der alten Hofschmiede
- Fahrrad-Einstellmöglichkeit
- Waschmaschinen und Trockner (Münzgeräte), externer Wäscheservice

## Barrierefreiheit auf einen Blick

- Parkplatz für Menschen mit Behinderung
- Stufenloser Zugang und alle weiteren für den Gast nutzbaren Räume und Einrichtungen sind stufenlos bzw. mit einem Lift erreichbar
- 90 cm Mindestbreite aller Durchgänge / Türen
- drei barrierefrei konzipierte Zimmer mit Bad (u.a. WC für Menschen mit Behinderung, stufenlose Dusche)
- Öffentliches WC für Menschen mit Behinderung
- Assistenzhunde willkommen
- Informationen in Braille- oder Prismenschrift

# Informationen für Menschen mit Gehbehinderung und Rollstuhlfahrer

Alle prüfrelevanten Bereiche erfüllen die Qualitätskriterien der Kennzeichnung "**Barrierefreiheit geprüft – teilweise barrierefrei für Menschen mit Gehbehinderung und Rollstuhlfahrer**".

Einige **Hinweise zur Barrierefreiheit** haben wir nachfolgend zusammengestellt. Detaillierte Angaben finden Sie im Prüfbericht.

- Es gibt zwei Parkplätze für Menschen mit Behinderung.
- Ein Park-/Stellplatz ist mindestens 350 cm breit und 500 cm lang.
- Der Parkplatz ist 10 m vom Eingang entfernt.
- Der Eingang/Zugang ins Gebäude ist stufenlos (max. 2 cm Schwelle, ggf. über eine Rampe) möglich.
- Alle für den Gast nutzbaren und erhobenen Räume und Einrichtungen sind stufenlos zugänglich. Türschwellen sind max. 2 cm hoch mit Ausnahme der Türschwelle zur Terrasse des Frühstücksraum (Türschwellenhöhe: 7 cm).
- Die Plattform des Lifts ist 110 cm breit und 300 cm tief.
- Durchgänge und Türen sind mindestens 90 cm breit (Ausnahme: Schmalster Durchgang in Zimmer 303 mit 84 cm).
- Der Rezeptionscounter ist an der niedrigsten Stelle 75 cm hoch.
- Im Frühstücksraum sind unterfahrbare Tische (Maximalhöhe 80 cm, Unterfahrbarkeit in einer Höhe von 67 cm mit einer Tiefe von 30 cm) vorhanden.

## Zimmer 101

- Türen sind mindestens 94 cm breit.
- Die Bewegungsflächen betragen:  
vor wesentlichen Einrichtungsgegenständen (z.B. Schränken) 250 cm x 150 cm;  
links neben dem Bett 90 cm x 270 cm;  
rechts neben dem Bett 150 cm x 270 cm.
- Das Bett ist 55 cm hoch.
- Der (Ess-)Tisch in der Küche ist in einer Höhe von 67 cm mit einer Tiefe von 30 cm unterfahrbar.
- Die Anrichte/Arbeitsfläche, Spüle und Herd sind unterfahrbar.
- Die Bewegungsflächen im Badezimmer betragen:  
vor dem Waschbecken 176 cm x 188 cm;  
vor dem WC 176 cm x 188 cm;  
links neben dem WC 32 cm x 70 cm;  
rechts neben dem WC 182 cm x 70 cm.
- Es gibt links vom WC einen Haltegriff.
- Das Waschbecken ist unterfahrbar in einer Höhe von 67 cm und einer Tiefe von mindestens 30 cm.
- Der Spiegel ist im Sitzen und Stehen einsehbar.

- Die Dusche ist stufenlos zugänglich.
- Die Duschfläche ist 166 cm x 182 cm groß.
- Es sind Haltegriffe in der Dusche vorhanden.
- Es ist ein Duschsitz vorhanden oder kann bei Bedarf bereitgestellt werden (fest installiert, klappbar, einhängbar oder mobil und stabil).
- Es ist ein Alarmauslöser vorhanden.

## Zimmer 102

- Türen sind mindestens 94 cm breit.
- Die Bewegungsflächen betragen:  
vor wesentlichen Einrichtungsgegenständen (z.B. Schränken) 280 cm x 150 cm;  
links neben dem Bett 150 cm x 280 cm;  
rechts neben dem Bett 84 cm x 280 cm.
- Das Bett ist 55 cm hoch.
- Der (Ess-)Tisch in der Küche ist in einer Höhe von 67 cm mit einer Tiefe von 30 cm unterfahrbar.
- Die Anrichte/Arbeitsfläche, Spüle und Herd sind unterfahrbar.
- Die Bewegungsflächen im Badezimmer betragen:  
vor dem Waschbecken 188 cm x 176 cm;  
vor dem WC 174 cm x 188 cm;  
links neben dem WC 181 cm x 70 cm;  
rechts neben dem WC 32 cm x 70 cm.
- Es gibt rechts vom WC einen Haltegriff.
- Das Waschbecken ist unterfahrbar in einer Höhe von 67 cm und einer Tiefe von mindestens 30 cm.
- Der Spiegel ist im Sitzen und Stehen einsehbar.
- Die Dusche ist stufenlos zugänglich.
- Die Duschfläche ist 162 cm x 180 cm groß.
- Es sind Haltegriffe in der Dusche vorhanden.
- Es ist ein Duschsitz vorhanden oder kann bei Bedarf bereitgestellt werden (fest installiert, klappbar, einhängbar oder mobil und stabil).
- Es ist ein Alarmauslöser vorhanden.

## Zimmer 303

- Türen sind mindestens 88 cm breit.
- Türschwellen sind maximal 2 cm hoch.
- Die Bewegungsflächen betragen:  
vor wesentlichen Einrichtungsgegenständen (z.B. Schränken) 145 cm x 200 cm;  
links neben dem Bett 140 cm x 220 cm;  
rechts neben dem Bett 120 cm x 280 cm.
- Das Bett ist 55 cm hoch.
- Der (Ess-)Tisch in der Küche ist nicht unterfahrbar.

- Die Anrichte/Arbeitsfläche, Spüle und Herd sind unterfahrbar.
- Die Bewegungsflächen im Badezimmer betragen:  
vor dem Waschbecken 150 cm x 149 cm;  
vor dem WC 165 cm x 187 cm;  
links neben dem WC 150 cm x 70 cm;  
rechts neben dem WC 34 cm x 70 cm.
- Das Waschbecken ist unterfahrbar in einer Höhe von 67 cm und einer Tiefe von mindestens 30 cm.
- Der Spiegel ist im Sitzen und Stehen einsehbar.
- Die Dusche ist stufenlos zugänglich. Eine Schwelle von 1 cm ist vorhanden.
- Die Duschkfläche ist 161 cm x 150 cm groß.
- Es ist ein Duschsitz vorhanden oder kann bei Bedarf bereitgestellt werden (fest installiert, klappbar, einhängbar oder mobil und stabil).
- Es ist ein Alarmauslöser vorhanden.

## Öffentliches WC

- Die Bewegungsflächen betragen:  
vor dem Waschbecken 246 cm x 163 cm;  
vor dem WC 244 cm x 163 cm;  
links neben dem WC 90 cm x 70 cm;  
rechts neben dem WC 92 cm x 70 cm.
- Es sind links und rechts vom WC Haltegriffe vorhanden.
- Beide Haltegriffe sind hochklappbar.
- Das Waschbecken ist unterfahrbar in einer Höhe von 67 cm und einer Tiefe von mindestens 30 cm.
- Der Spiegel ist im Sitzen und Stehen einsehbar.
- Es ist eine Schnur als Alarmauslöser vorhanden.

# Informationen für Menschen mit Hörbehinderung und gehörlose Menschen

Einige **Hinweise zur Barrierefreiheit** haben wir nachfolgend zusammengestellt. Detaillierte Angaben finden Sie im Prüfbericht.

- Es ist keine induktive Höranlage an der Rezeption vorhanden.
- Es gibt keinen optisch deutlich wahrnehmbaren Alarm (z.B. bei Feueralarm).
- In den Zimmern ist mindestens eine frei verfügbare Steckdose in der Nähe des Bettes vorhanden.
- Das Klingeln oder Anklopfen an die Zimmertür wird nicht durch ein Blinksignal angezeigt, welches in allen Räumen wahrgenommen werden kann.

- Im Frühstücksraum sind Tische mit heller und blendfreier Beleuchtung vorhanden, an denen keine Lampen stehen oder hängen, die das Gesichtsfeld bzw. den Blickkontakt stören. Es gibt Tische mit geringen Umgebungsgeräuschen.
- Es wird W-LAN angeboten.
- Informationen zur Orientierung sind in Schriftform verfügbar.

## Informationen für Menschen mit Sehbehinderung und blinde Menschen

Alle prüfrelevanten Bereiche erfüllen die Qualitätskriterien der Kennzeichnung "**Barrierefreiheit geprüft – teilweise barrierefrei für Menschen mit Sehbehinderung**".

Einige **Hinweise zur Barrierefreiheit** haben wir nachfolgend zusammengestellt. Detaillierte Angaben finden Sie im Prüfbericht.

- Assistenzhunde (Begleithunde, Blindenführhunde etc.) dürfen in alle relevanten Bereiche/ Räume des Betriebes/Angebotes mitgebracht werden.
- Der Eingangsbereich ist durch einen taktil wahrnehmbaren Bodenbelagswechsel erkennbar und visuell kontrastreich zur Umgebung abgesetzt.
- Es sind keinen Bodenindikatoren im Innen- oder Außenbereich vorhanden.
- Fast alle erhobenen und für den Gast nutzbaren Bereiche (Eingangsbereich, Kasse/Tresen, Schlafräume, Flure, Gänge) sind gut, d.h. hell und blendfrei, ausgeleuchtet.
- Die Beschilderung ist in gut lesbarer Schrift gestaltet. Es besteht zwischen Schrift/Piktogramm und Hintergrund ein guter visueller Kontrast.
- Zahlen, Buchstaben (bis zu 4 Zeichen) oder Piktogramme sind taktil erfassbar (z.B. Relief- oder Prismenschrift)

## Informationen für Gäste mit kognitiven Beeinträchtigungen

Einige **Hinweise zur Barrierefreiheit** haben wir nachfolgend zusammengestellt. Detaillierte Angaben finden Sie im Prüfbericht.

- Name bzw. Logo des Betriebes/der Einrichtung sind von außen klar erkennbar.
- Der Rezeptionscounter ist von der Eingangstür aus direkt sichtbar.
- Es liegt eine Visitenkarte mit Anschrift und Telefonnummer des Hotels/der Ferienwohnung an der Rezeption oder im Schlafräum sichtbar aus.

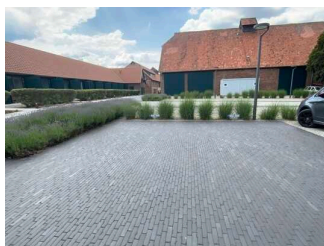
- Es sind keine Informationen in Leichter Sprache vorhanden.



# Bildergalerie

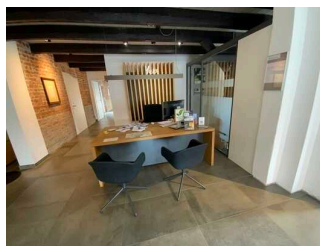
Wir haben für Sie einige Fotos aus dem Betrieb / Angebot zusammengestellt. In den Detailberichten finden Sie weitere Fotos.

---



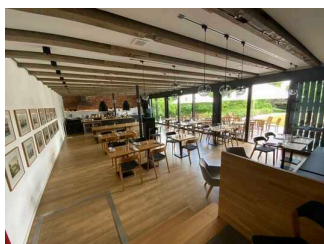
Parken

©Benjamin Suthe



Rezeption

©Benjamin Suthe



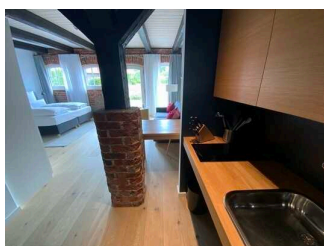
Frühstücksraum

©Benjamin Suthe



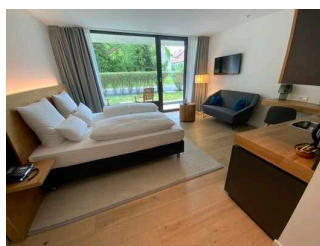
Zimmer 101

©Benjamin Suthe



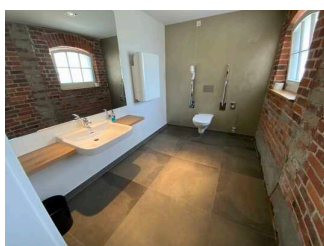
Zimmer 102

©Benjamin Suthe



Zimmer 303

©Benjamin Suthe



Öffentliches WC

©Benjamin Suthe

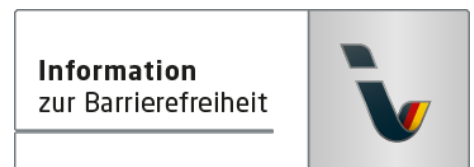
# Informationen zum Kennzeichnungssystem „Reisen für Alle“

Alle nach „Reisen für Alle“ **zertifizierten Betriebe und Orte** erfüllen folgende Kriterien:

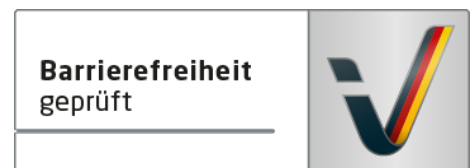
- Die Daten und Angaben zur Barrierefreiheit wurden von **externen, speziell geschulten Erhebern** vor Ort erhoben und geprüft. Es handelt sich um keine Selbsteinschätzung.
- Die Daten zur Barrierefreiheit liegen **im Detail** vor und können von Gästen eingesehen werden.
- Mindestens ein Mitarbeiter hat an einer **Schulung** zum Thema „**Barrierefreiheit als Komfort- und Qualitätsmerkmal**“ teilgenommen.

## Die Kennzeichnung – Erläuterung der Logos und Piktogramme

Das Kennzeichen „**Information zur Barrierefreiheit**“ signalisiert, dass detaillierte und geprüfte Informationen zur Barrierefreiheit für alle Personengruppen vorliegen.



Das Kennzeichen „**Barrierefreiheit geprüft**“ basiert auf „Information zur Barrierefreiheit“ und bedeutet, dass zusätzlich die Qualitätskriterien für bestimmte Personengruppen teilweise oder vollständig erfüllt sind.



Die Kennzeichnung „**Barrierefreiheit geprüft**“ liegt in zwei Qualitätsstufen vor:

### „**Barrierefreiheit geprüft: teilweise barrierefrei**“.

Die Qualitätskriterien sind für die dargestellte Personengruppe der Rollstuhlfahrer teilweise erfüllt, d. h. das Angebot ist für Rollstuhlfahrer teilweise barrierefrei. Das „i“ im Piktogramm signalisiert, dass man noch einmal genauer nachlesen sollte, ob das Angebot den eigenen Ansprüchen genügt.



### „**Barrierefreiheit geprüft: barrierefrei**“.

Die Qualitätskriterien sind für die dargestellte Personengruppe der Rollstuhlfahrer erfüllt, d. h. das Angebot ist für Rollstuhlfahrer barrierefrei.



Es gibt Qualitätskriterien für **sieben Personengruppen** und für jede Personengruppe ein eigenes **Piktogramm**.

Menschen mit Gehbehinderung



Rollstuhlfahrer



Menschen mit Hörbehinderung



Gehörlose Menschen



Menschen mit Sehbehinderung



Blinde Menschen



Menschen mit kognitiven Beeinträchtigungen

