

mein.wolfsburg – hotel auf dem rittergut

Schulenburgstr. 6A
38446 Wolfsburg

Tel: +49 5363 8108810

gastgeber@meinwolfsburg.de
<https://www.meinwolfsburg.de>

Informationen für Gäste mit kognitiven Beeinträchtigungen

Die Informationen zur Barrierefreiheit wurden am 15. Juni 2023 im Rahmen des Systems "Reisen für Alle" erhoben.

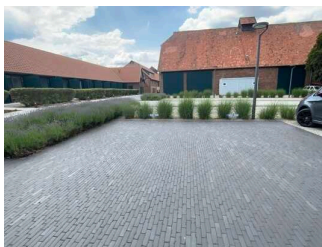
Fotos zur Einrichtung



mein.wolfsburg

©Benjamin Suthe

Parken



Parken

©Benjamin Suthe

Parkplatz



Parkplatz

©Benjamin Suthe



Parkplatz

©Benjamin Suthe

Es ist ein Parkplatz vorhanden.

Es ist mindestens 1 Parkplatz für Menschen mit Behinderung vorhanden.

Es gibt 2 Stellplatz/-plätze für Menschen mit Behinderung.

Stellplatzbreite: 350 cm

Stellplatzlänge: 500 cm

Entfernung des Stellplatzes/der Stellplätze für Menschen mit Behinderung zum Eingangsbereich: 10 m

Der Stellplatz / die Stellplätze für Menschen mit Behinderung ist/sind gekennzeichnet.

Weg vom Parkplatz zum Eingang



Weg vom Parkplatz
zum Eingang

©Benjamin Suthe

Das Ziel des Weges ist in Sichtweite.

Eingang

Eingangsbereich

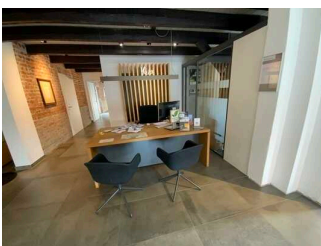


Eingangsbereich

©Benjamin Suthe

Name bzw. Logo des Betriebes/der Einrichtung sind von außen klar erkennbar.

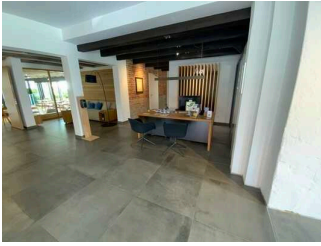
Rezeption



Rezeption

©Benjamin Suthe

Rezeption



Rezeption

©Benjamin Suthe

Der Schalter/Tresen/die Kasse ist von der Eingangstür aus direkt sichtbar.

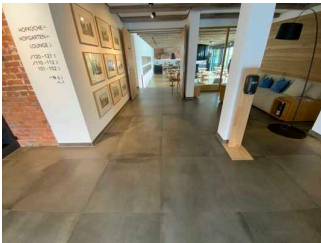
Frühstücksraum



Frühstücksraum

©Benjamin Suthe

Weg von der Rezeption zum Frühstücksraum



Weg von der
Rezeption zum
Frühstücksraum

©Benjamin Suthe

Länge des Flurs/Weges/Ganges: 5 m

Das Ziel des Weges ist in Sichtweite.

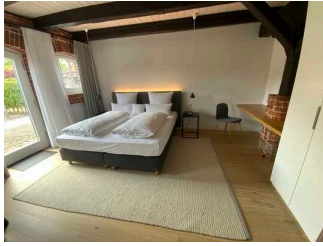
Zimmer 101



Zimmer 101

©Benjamin Suthe

Schlafraum Zimmer 101



Schlafraum Zimmer
101

©Benjamin Suthe



Schlafraum Zimmer
101

©Benjamin Suthe

Zimmertyp: Doppelzimmer

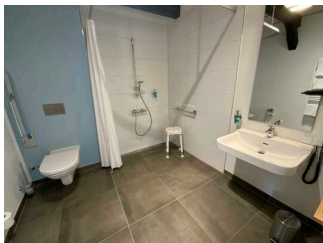
Eine Visitenkarte mit Anschrift und Telefonnummer des Hotels/der Ferienwohnung liegt an der Rezeption sichtbar aus. Eine Visitenkarte mit Anschrift und Telefonnummer des Hotels/der Ferienwohnung liegt im Schlafraum sichtbar aus.

Der Schlafraum und der Zimmerschlüssel/die Zimmerkarte sind weder mit der gleichen Farbe noch mit dem gleichen bildhaften Symbol gekennzeichnet.

Der Weg zum Schlafraum ist weder mit der gleichen Farbe noch mit dem gleichen bildhaften Symbol unterbrechungsfrei gekennzeichnet.

Es gibt insgesamt 3 barrierefrei konzipierte Zimmer im Betrieb.

Badezimmer



Badezimmer

©Benjamin Suthe

Es ist ein Alarmauslöser (Schnur, Knopf) vorhanden.

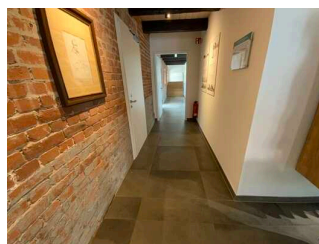
Schnur als Alarmauslöser vorhanden.

Flur zum WC und Zimmer 102/101



Flur zum WC und
Zimmer 102/101

©Benjamin Suthe



Flur zum WC und
Zimmer 102/101

©Benjamin Suthe

Länge des Flurs/Weges/Ganges: 10 m

Es sind Wegezeichen in sichtbarem Abstand vorhanden. Das Ziel des Weges ist in Sichtweite.

Zimmer 102



Zimmer 102

©Benjamin Suthe

Schlafräum



Schlafräum

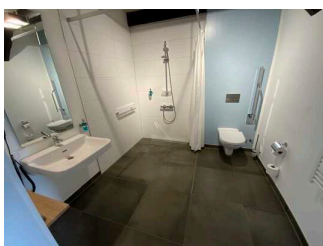
©Benjamin Suthe

Zimmertyp: Doppelzimmer

Eine Visitenkarte mit Anschrift und Telefonnummer des Hotels/der Ferienwohnung liegt an der Rezeption sichtbar aus. Eine Visitenkarte mit Anschrift und Telefonnummer des Hotels/der Ferienwohnung liegt im Schlafraum sichtbar aus.

Es gibt insgesamt 3 barrierefrei konzipierte Zimmer im Betrieb.

Badezimmer



Badezimmer

©Benjamin Suthe

Es ist ein Alarmauslöser (Schnur, Knopf) vorhanden.

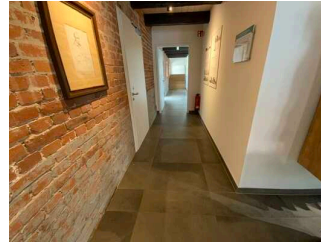
Schnur als Alarmauslöser vorhanden.

Flur zum WC und Zimmer 102/101



Flur zum WC und
Zimmer 102/101

©Benjamin Suthe



Flur zum WC und
Zimmer 102/101

©Benjamin Suthe

Länge des Flurs/Weges/Ganges: 10 m

Es sind Wegezeichen in sichtbarem Abstand vorhanden. Das Ziel des Weges ist in Sichtweite.

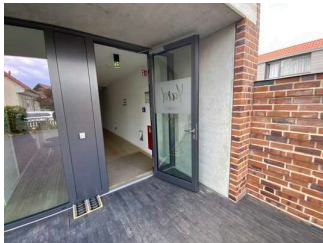
Zimmer 303



Zimmer 303

©Benjamin Suthe

Eingangsbereich Alte Reihe

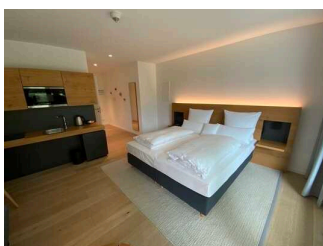


Eingangsbereich Alte
Reihe

©Benjamin Suthe

Name bzw. Logo des Betriebes/der Einrichtung sind von außen klar erkennbar.

Schlafrum 303



Schlafrum 303

©Benjamin Suthe

Zimmertyp: Doppelzimmer

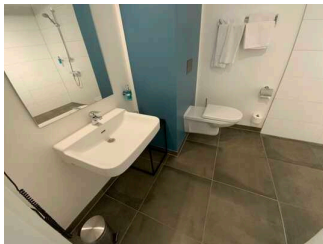
Eine Visitenkarte mit Anschrift und Telefonnummer des Hotels/der Ferienwohnung liegt an der Rezeption sichtbar aus. Eine Visitenkarte mit Anschrift und Telefonnummer des Hotels/der Ferienwohnung liegt im Schlafrum sichtbar aus.

Der Schlafrum und der Zimmerschlüssel/die Zimmerkarte sind weder mit der gleichen Farbe noch mit dem gleichen bildhaften Symbol gekennzeichnet.

Der Weg zum Schlafrum ist weder mit der gleichen Farbe noch mit dem gleichen bildhaften Symbol unterbrechungsfrei gekennzeichnet.

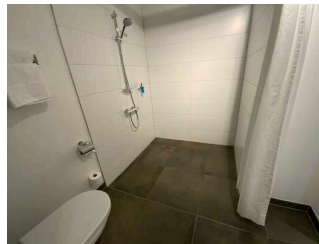
Es gibt insgesamt 3 barrierefrei konzipierte Zimmer im Betrieb.

Badezimmer 303



Badezimmer 303

©Benjamin Suthe



Badezimmer 303

©Benjamin Suthe

Es ist ein Alarmauslöser (Schnur, Knopf) vorhanden.

Schnur als Alarmauslöser vorhanden.

Weg von der Rezeption zum Zimmer 303

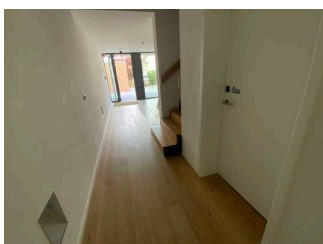


Weg von der
Rezeption zum
Zimmer 303

©Benjamin Suthe

Weder ist das Ziel des Weges in Sichtweite, noch gibt es ein unterbrechungsfreies Wegeleitsystem oder Wegezeichen in sichtbarem Abstand.

Flur Eingang, alte Reihe bis Zimmer 103



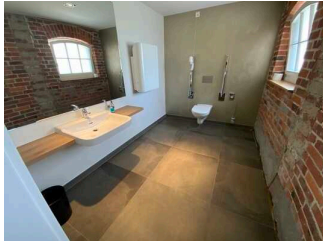
Flur Eingang, alte
Reihe bis Zimmer 103

©Benjamin Suthe

Länge des Flurs/Weges/Ganges: 7 m

Das Ziel des Weges ist in Sichtweite.

Öffentliches WC



Öffentliches WC

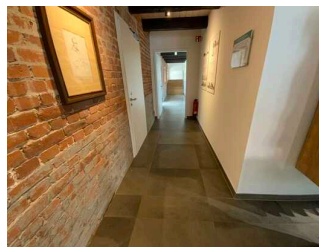
©Benjamin Suthe

Flur zum WC und Zimmer 102/101



Flur zum WC und
Zimmer 102/101

©Benjamin Suthe



Flur zum WC und
Zimmer 102/101

©Benjamin Suthe

Länge des Flurs/Weges/Ganges: 10 m

Es sind Wegezeichen in sichtbarem Abstand vorhanden. Das Ziel des Weges ist in Sichtweite.

Hilfsmittel

Alarm/Hilfsmittel

Es werden Hilfsmittel angeboten.

Andere Hilfsmittel,

Andere angebotene Hilfsmittel: Kooperation mit Sanitätshaus

Bedienelemente / Leitsystem

visuell taktile Gestaltung



visuell taktile
Gestaltung

©Benjamin Suthe



visuell taktile
Gestaltung

©Benjamin Suthe
