

## natour.NAH.zentrum Schillat-Höhle

Riesenbergstr. 2a  
31840 Hessisch Oldendorf

Tel: +49 5751 403980

anfrage@schillathoehle.de  
<https://www.schillathoehle.de/de/home/>

## Informationen für Gäste mit kognitiven Beeinträchtigungen

Die Informationen zur Barrierefreiheit wurden am 23. November 2023 im Rahmen des Systems "Reisen für Alle" erhoben.

### Fotos zur Einrichtung



natour.NAH.zentrum  
Schillat-Höhle

©Schillat-Höhle

### Parken



Parken

©Simon Kesting

### Parkplatz



Parkplatz

©Simon Kesting



Parkplatz

©Simon Kesting

Es ist ein Parkplatz vorhanden.

Es ist mindestens 1 Parkplatz für Menschen mit Behinderung vorhanden.

Es gibt 3 Stellplatz/-plätze für Menschen mit Behinderung.

Stellplatzbreite: 350 cm

Stellplatzlänge: 500 cm

Entfernung des Stellplatzes/der Stellplätze für Menschen mit Behinderung zum Eingangsbereich: 20 m

Der Stellplatz / die Stellplätze für Menschen mit Behinderung ist/sind nicht gekennzeichnet.

Anmerkungen für den Gast: Gäste mit Mobilitätseinschränkung können am großen Parkplatz vorbei in den Wirtschaftsweg fahren und neben dem Haus auf der Schotterfläche parken.

## Weg vom Parkplatz zum Eingang

---



Weg außen

©Simon Kesting



Weg außen

©Simon Kesting



Hoftor

©Simon Kesting

---

Das Ziel des Weges ist in Sichtweite.

Anmerkungen für den Gast: Gäste, die Probleme mit der Steigung vor dem Eingang haben, können durch das Hoftor von der Cafe-Seite ins Wanderzentrum gelangen. Falls nicht geöffnet, bitte Personal ansprechen!

## Eingang

---



Eingang

©Simon Kesting

## Eingangsbereich

---



Eingangsbereich

©Simon Kesting

---

Name bzw. Logo des Betriebes/der Einrichtung sind von außen klar erkennbar.

Anmerkungen für den Gast: Baugleiche Türen vorne und seitlich am Wanderzentrum

## Weg vom Parkplatz zum Eingang

---



Weg außen

©Simon Kesting



Weg außen

©Simon Kesting



Hoftor

©Simon Kesting

---

Das Ziel des Weges ist in Sichtweite.

Anmerkungen für den Gast: Gäste, die Probleme mit der Steigung vor dem Eingang haben, können durch das Hoftor von der Cafe-Seite ins Wanderzentrum gelangen. Falls nicht geöffnet, bitte Personal ansprechen!

## Wanderzentrum

---



Wanderzentrum

©Simon Kesting



Wanderzentrum

©Simon Kesting



## Wanderzentrum

©Simon Kesting

---

## Tresen / Kasse

---



## Schalter/Tresen/ Kasse

©Simon Kesting

Der Schalter/Tresen/die Kasse ist von der Eingangstür aus direkt sichtbar.

---

## Schillat-Höhle und Steinbruch

---



## Schillat-Höhle und Steinbruch

©Simon Kesting



## Schillat-Höhle und Steinbruch

©Simon Kesting

---

## Ausstellungsraum/weitläufiger Raum

---

### Schillat-Höhle

---



## Ausstellungsraum/ weitläufiger Raum

©Simon Kesting



## Ausstellungsraum/ weitläufiger Raum

©Simon Kesting



## Ausstellungsraum/ weitläufiger Raum

©Simon Kesting

## Steinbruch

---



Steinbruch

©Simon Kesting



Steinbruch

©Simon Kesting



Steinbruch

©Simon Kesting



Steinbruch

©Simon Kesting

---

Anmerkungen für den Gast: Freifläche mit Rundumblick in den Steinbruch

### Blick in den Steinbruch vom Höhleneingang aus

---



Blick in den  
Steinbruch vom  
Höhleneingang aus

©Simon Kesting

---

Anmerkungen für den Gast: Erklärungen nur durch den Höhlenführer. Hier kann der Steinbruch vom Treppenabsatz aus überblickt werden, die Treppenbenutzung ist also optional.

### Aufzug vom Café in die Höhle

---



Aufzug vom Café in  
die Höhle

©Simon Kesting



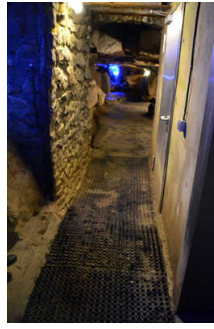
Aufzug vom Café in  
die Höhle

©Simon Kesting



Aufzug vom Café in die Höhle

©Simon Kesting



Aufzug vom Café in die Höhle

©Simon Kesting

---

Die Bedienelemente bzw. die Beschilderung sind weder bildhaft noch farblich gestaltet.

Anmerkungen für den Gast: Aufzug wird ausschließlich von Personal per Schlüssel bedient, ein eigenständiger Zugang zur Höhle ist nicht möglich.

## Schillat-Café mit WC und Zugang zum Höhlenaufzug

---



Schillat-Café mit WC und Zugang zum Höhlenaufzug

©Simon Kesting



Schillat-Café mit WC und Zugang zum Höhlenaufzug

©Simon Kesting

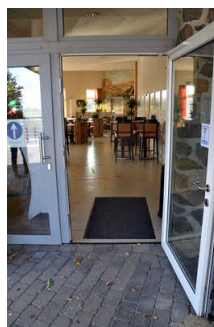
---

## Schillat-Café



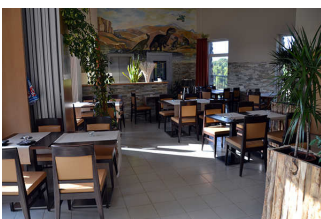
Schillat-Café

©Simon Kesting



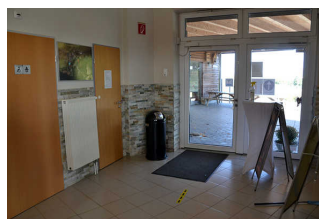
Schillat-Café

©Simon Kesting



Schillat-Café

©Simon Kesting



Schillat-Café

©Simon Kesting



## Schillat-Café

©Simon Kesting

---

### Speisekarte

Die Speisen werden sichtbar präsentiert.

## Hilfsmittel

### Alarm/Hilfsmittel

Anmerkungen für den Gast: Neu 2023: VR-Brillen zum Erlebnis der Riesenberghöhle, die für die Öffentlichkeit nicht zugänglich ist.

## Bedienelemente / Leitsystem

### visuell taktile Gestaltung



Mantelbogen visuell  
taktile Gestaltung

©Simon Kesting