
natour.NAH.zentrum Schillat-Höhle

Riesenbergstr. 2a
31840 Hessisch Oldendorf

Tel: +49 5751 403980

anfrage@schillathoehle.de
<https://www.schillathoehle.de/de/home/>

Informationen für Menschen mit Gehbehinderung und Rollstuhlfahrer

Die Informationen zur Barrierefreiheit wurden am 23. November 2023 im Rahmen des Systems "Reisen für Alle" erhoben.

Detailinformationen zu Treppen, Aufzügen / Treppenliften, Rampen, Automaten und speziellen Türen auf dem Weg zu einzelnen Bereichen finden Sie in der entsprechenden Kategorie.

Fotos zur Einrichtung



natour.NAH.zentrum
Schillat-Höhle

©Schillat-Höhle

Parken



Parken

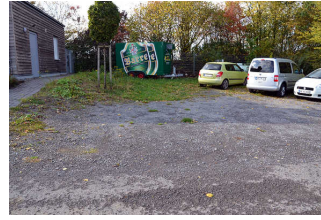
©Simon Kesting

Parkplatz



Parkplatz

©Simon Kesting



Parkplatz

©Simon Kesting

Es ist ein Parkplatz vorhanden.

Es ist mindestens 1 Parkplatz für Menschen mit Behinderung vorhanden.

Es gibt 3 Stellplatz/-plätze für Menschen mit Behinderung.

Stellplatzbreite: 350 cm

Stellplatzlänge: 500 cm

Der Parkplatz ist von der Oberflächenbeschaffenheit her nicht erschütterungsarm und leicht begeh- und befahrbar (z.B. Asphalt, engfugige Platten, etc.).

Entfernung des Stellplatzes/der Stellplätze für Menschen mit Behinderung zum Eingangsbereich: 20 m

Der Stellplatz / die Stellplätze für Menschen mit Behinderung ist/sind nicht gekennzeichnet.

Anmerkungen für den Gast: Gäste mit Mobilitätseinschränkung können am großen Parkplatz vorbei in den Wirtschaftsweg fahren und neben dem Haus auf der Schotterfläche parken.

Weg vom Parkplatz zum Eingang



Weg außen

©Simon Kesting



Weg außen

©Simon Kesting



Hoftor

©Simon Kesting

Breite des Weges: 300 cm

Länge des Weges: 20 m

Der Weg ist von der Oberflächenbeschaffenheit her erschütterungsarm und leicht begeh- und befahrbar (z.B. Asphalt, engfugige Platten, etc.).

Maximale Längsneigung des Weges: 14 %

Maximale Längsneigung über eine Strecke von 6 m.

Anmerkungen für den Gast: Gäste, die Probleme mit der Steigung vor dem Eingang haben, können durch das Hoftor von der Cafe-Seite ins Wanderzentrum gelangen. Falls nicht geöffnet, bitte Personal ansprechen!

Eingang



Eingang

©Simon Kesting

Eingangsbereich



Eingangsbereich

©Simon Kesting

Der Eingang / Zugang ins Gebäude ist stufenlos möglich.

Eingangstür

Lichte Breite des Durchgangs: 93 cm

Art der Tür: Einflügel

Die Tür wird mit eigenem Kraftaufwand geöffnet.

BREITE der kleineren Bewegungsfläche vor/hinter der Tür: 150 cm

TIEFE der kleineren Bewegungsfläche vor/hinter der Tür: 150 cm

Höhe der Türschwelle: 2 cm

Anmerkungen für den Gast: Baugleiche Türen vorne und seitlich am Wanderzentrum

Weg vom Parkplatz zum Eingang



Weg außen

©Simon Kesting



Weg außen

©Simon Kesting



Hoftor

©Simon Kesting

Breite des Weges: 300 cm

Länge des Weges: 20 m

Der Weg ist von der Oberflächenbeschaffenheit her erschütterungsarm und leicht begeh- und befahrbar (z.B. Asphalt, engfugige Platten, etc.).

Maximale Längsneigung des Weges: 14 %

Maximale Längsneigung über eine Strecke von 6 m.

Anmerkungen für den Gast: Gäste, die Probleme mit der Steigung vor dem Eingang haben, können durch das Hoftor von der Cafe-Seite ins Wanderzentrum gelangen. Falls nicht geöffnet, bitte Personal ansprechen!

Wanderzentrum



Wanderzentrum

©Simon Kesting



Wanderzentrum

©Simon Kesting



Wanderzentrum

©Simon Kesting

Tresen / Kasse



Schalter/Tresen/
Kasse

©Simon Kesting

BREITE der Bewegungsfläche vor dem Schalter/Tresen/der Kasse: 150 cm

TIEFE der Bewegungsfläche vor dem Schalter/Tresen/der Kasse: 150 cm

Der Schalter/Tresen/die Kasse ist an der höchsten Stelle 123 cm hoch.

Der Schalter/Tresen/die Kasse ist an der niedrigsten Stelle 123 cm hoch.

Es ist eine andere, gleichwertige Kommunikationsmöglichkeit im Sitzen vorhanden.

Raum

Wanderzentrum mit Kasse



Wanderzentrum mit
Kasse

©Simon Kesting



Wanderzentrum mit
Kasse

©Simon Kesting

BREITE des Raums: 10 m

TIEFE des Raums: 6 m

Breite des schmalsten Durchgangs im Raum: 150 cm

Es sind Sitzgelegenheiten vorhanden.

3D-Kino



3D-Kino

©Simon Kesting



3D-Kino

©Simon Kesting

Tür zum Raum

Lichte Breite des Durchgangs: 93 cm

Art der Tür: Einflügel

Die Tür wird mit eigenem Kraftaufwand geöffnet.

BREITE der kleineren Bewegungsfläche vor/hinter der Tür: 150 cm

TIEFE der kleineren Bewegungsfläche vor/hinter der Tür: 150 cm

Höhe der Türschwelle: 0 cm

BREITE des Raums: 6 m

TIEFE des Raums: 7 m

Breite des schmalsten Durchgangs im Raum: 424 cm

Es sind Sitzgelegenheiten vorhanden.

Schillat-Höhle und Steinbruch



Schillat-Höhle und
Steinbruch

©Simon Kesting



Schillat-Höhle und
Steinbruch

©Simon Kesting

Ausstellungsraum/weitläufiger Raum

Schillat-Höhle



Ausstellungsraum/
weitläufiger Raum

©Simon Kesting



Ausstellungsraum/
weitläufiger Raum

©Simon Kesting



Ausstellungsraum/
weitläufiger Raum

©Simon Kesting

Breite des schmalsten Durchgangs im Raum: 84 cm

Steinbruch



Steinbruch

©Simon Kesting



Steinbruch

©Simon Kesting



Steinbruch

©Simon Kesting



Steinbruch

©Simon Kesting

Breite des schmalsten Durchgangs im Raum: 150 cm

Anmerkungen für den Gast: Freifläche mit Rundumblick in den Steinbruch

Blick in den Steinbruch vom Höhleneingang aus



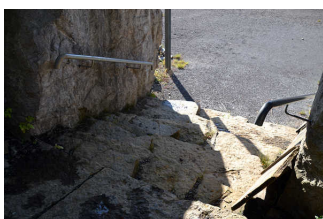
Blick in den
Steinbruch vom
Höhleneingang aus

©Simon Kesting

Breite des schmalsten Durchgangs im Raum: 150 cm

Anmerkungen für den Gast: Erklärungen nur durch den Höhlenführer. Hier kann der Steinbruch vom Treppenabsatz aus überblickt werden, die Treppenbenutzung ist also optional.

Treppe von der Höhle in den Steinbruch



Treppe von der Höhle
in den Steinbruch

©Simon Kesting



Treppe von der Höhle
in den Steinbruch

©Simon Kesting

Vorhandene Schwellen/Stufen: 10

Höhe der Schwellen/Stufen: 13 cm

Die Treppe hat gerade Läufe.

Die Treppe hat beidseitige Handläufe.

Anmerkungen für den Gast: Sehr unebene Stufen aus Naturstein, einziger Zugang zum Steinbruch. Alternativ kann der Steinbruch vom Treppenabsatz oder von oben vom Café aus überblickt werden, die Treppenbenutzung ist also optional.

Aufzug vom Café in die Höhle



Aufzug vom Café in die Höhle

©Simon Kesting



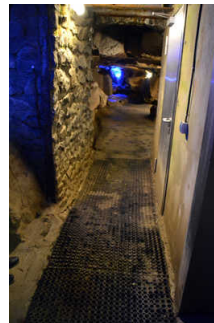
Aufzug vom Café in die Höhle

©Simon Kesting



Aufzug vom Café in die Höhle

©Simon Kesting



Aufzug vom Café in die Höhle

©Simon Kesting

BREITE der Bewegungsfläche vor dem Aufzug beim Einstieg: 150 cm

TIEFE der Bewegungsfläche vor dem Aufzug beim Einstieg: 150 cm

Lichte Durchgangsbreite der Aufzugtür: 90 cm

BREITE der Kabine innen: 108 cm

TIEFE der Kabine innen: 216 cm

BREITE der Bewegungsfläche vor dem Aufzug beim Ausstieg: 150 cm

TIEFE der Bewegungsfläche vor dem Aufzug beim Ausstieg: 100 cm

Es gibt kein horizontales Bedientableau.

Die Bedienelemente/Befehlsgeber sind wie folgt angeordnet:

HÖCHSTE Stelle der Bedienelemente: 100 cm

TIEFSTE Stelle der Bedienelemente: 100 cm

Der waagerechte Abstand von der Ecke der Kabine bis zum ersten Bedienelement (mittig) ist 100 cm.

Anmerkungen für den Gast: Aufzug wird ausschließlich von Personal per Schlüssel bedient, ein eigenständiger Zugang zur Höhle ist nicht möglich.

Schillat-Café mit WC und Zugang zum Höhlenaufzug



Schillat-Café mit WC und Zugang zum Höhlenaufzug

©Simon Kesting



Schillat-Café mit WC und Zugang zum Höhlenaufzug

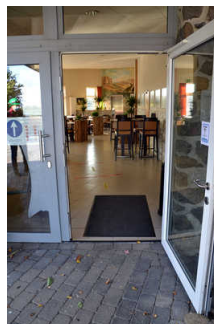
©Simon Kesting

Schillat-Café



Schillat-Café

©Simon Kesting



Schillat-Café

©Simon Kesting



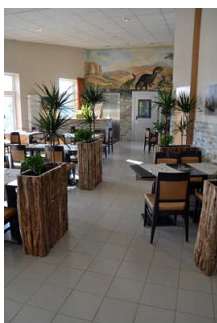
Schillat-Café

©Simon Kesting



Schillat-Café

©Simon Kesting



Schillat-Café

©Simon Kesting

Tür zum Speiseraum

Lichte Breite des Durchgangs: 104 cm

Art der Tür: Einflügel

Die Tür wird mit eigenem Kraftaufwand geöffnet.

BREITE der kleineren Bewegungsfläche vor/hinter der Tür: 150 cm

TIEFE der kleineren Bewegungsfläche vor/hinter der Tür: 150 cm

Höhe der Türschwelle: 2,5 cm

Breite des schmalsten Durchgangs im Raum: 91 cm

Es sind unterfahrbare Tische (Maximalhöhe 80 cm, Unterfahrbarkeit in einer Höhe von 67 cm und einer Tiefe von 30 cm) vorhanden.

Anzahl: ca. 9 Tisch/Tische

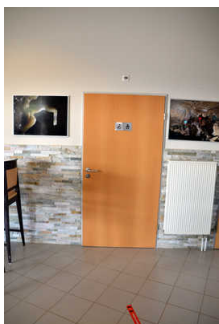
Öffentliches WC im Café



Öffentliches WC im
Café

©Simon Kesting

Öffentliches WC



Öffentliches WC

©Simon Kesting



Öffentliches WC

©Simon Kesting



Öffentliches WC

©Simon Kesting



Öffentliches WC

©Simon Kesting

Tür zum öffentlichen WC

Lichte Breite des Durchgangs: 93 cm

Art der Tür: Einflügel

Die Tür wird mit eigenem Kraftaufwand geöffnet.

Die kleinere Bewegungsfläche vor/hinter der Tür ist 127 cm tief und 127 cm breit.

Höhe der Türschwelle: 0 cm

Die Tür öffnet nach außen.

Die WC-Tür ist ohne Schlüssel zu öffnen.

WC

Es ist ein Unisex-WC vorhanden.

Es ist ein WC für Menschen mit Behinderung vorhanden.

Tiefe der WC-Schüssel: 70 cm

BREITE der Bewegungsfläche LINKS neben dem WC: 15 cm

TIEFE der Bewegungsfläche LINKS neben dem WC: 70 cm

BREITE der Bewegungsfläche RECHTS neben dem WC: 86 cm

TIEFE der Bewegungsfläche RECHTS neben dem WC: 70 cm

BREITE der Bewegungsfläche vor dem WC: 127 cm

TIEFE der Bewegungsfläche vor dem WC: 127 cm

Höhe des Toilettensitzes: 48 cm

Es ist ein Haltegriff links vom WC vorhanden.

Höhe des linken Haltegriffes: 84 cm

Länge des linken Haltegriffes: 86 cm

Der Haltegriff links vom WC ist nicht hochklappbar.

Es gibt keinen Haltegriff rechts vom WC.

Waschbecken

BREITE der Bewegungsfläche vor dem Waschbecken: 127 cm

TIEFE der Bewegungsfläche vor dem Waschbecken: 127 cm

Höhe des Waschbeckens (Oberkante vorne): 83 cm

Das Waschbecken ist nicht unterfahrbar.

Der Spiegel ist im Stehen und Sitzen einsehbar.

Hilfsmittel

Alarm/Hilfsmittel

Assistenzhunde (Begleithunde, Blindenführhunde etc.) dürfen in alle relevanten Bereiche/Räume des Betriebes/Angebotes mitgebracht werden.

Bemerkungen hinsichtlich Assistenzhunden: Assistenzhunde nur im Wanderzentrum & Cafe. Für Höhlenbegleitung bitte vorher anfragen!

Anmerkungen für den Gast: Neu 2023: VR-Brillen zum Erlebnis der Riesenberghöhle, die für die Öffentlichkeit nicht zugänglich ist.