
natour.NAH.zentrum Schillat-Höhle

Riesenbergstr. 2a
31840 Hessisch Oldendorf

Tel: +49 5751 403980

anfrage@schillathoehle.de
<https://www.schillathoehle.de/de/home/>

Informationen für Menschen mit Sehbehinderung und blinde Menschen

Die Informationen zur Barrierefreiheit wurden am 23. November 2023 im Rahmen des Systems "Reisen für Alle" erhoben.

Detailinformationen zu Treppen, Aufzügen / Treppenliften, Rampen, Automaten und speziellen Türen auf dem Weg zu einzelnen Bereichen finden Sie in der entsprechenden Kategorie.

Fotos zur Einrichtung



natour.NAH.zentrum
Schillat-Höhle

©Schillat-Höhle

Parken



Parken

©Simon Kesting

Parkplatz



Parkplatz

©Simon Kesting



Parkplatz

©Simon Kesting

Es ist ein Parkplatz vorhanden.

Es ist mindestens 1 Parkplatz für Menschen mit Behinderung vorhanden.

Es gibt 3 Stellplatz/-plätze für Menschen mit Behinderung.

Stellplatzbreite: 350 cm

Stellplatzlänge: 500 cm

Entfernung des Stellplatzes/der Stellplätze für Menschen mit Behinderung zum Eingangsbereich: 20 m

Der Stellplatz / die Stellplätze für Menschen mit Behinderung ist/sind nicht gekennzeichnet.

Anmerkungen für den Gast: Gäste mit Mobilitätseinschränkung können am großen Parkplatz vorbei in den Wirtschaftsweg fahren und neben dem Haus auf der Schotterfläche parken.

Weg vom Parkplatz zum Eingang



Weg außen

©Simon Kesting



Weg außen

©Simon Kesting



Hoftor

©Simon Kesting

Breite des Weges: 300 cm

Länge des Weges: 20 m

Es ist keine Gehwegbegrenzung vorhanden.

Anmerkungen für den Gast: Gäste, die Probleme mit der Steigung vor dem Eingang haben, können durch das Hoftor von der Cafe-Seite ins Wanderzentrum gelangen. Falls nicht geöffnet, bitte Personal ansprechen!

Eingang



Eingang

©Simon Kesting

Eingangsbereich



Eingangsbereich

©Simon Kesting

Der Eingangsbereich ist nicht visuell kontrastreich zur Umgebung abgesetzt.

Der Eingangsbereich ist nicht durch einen taktil wahrnehmbaren Bodenbelagswechsel erkennbar.

Eingangstür

Art der Tür: Einflügel

Die Tür wird mit eigenem Kraftaufwand geöffnet.

Die Tür bzw. der Türrahmen ist nicht visuell kontrastreich zur Umgebung abgesetzt.

Glastüren sind nicht mit Sicherheitsmarkierungen gekennzeichnet.

Anmerkungen für den Gast: Baugleiche Türen vorne und seitlich am Wanderzentrum

Weg vom Parkplatz zum Eingang



Weg außen

©Simon Kesting



Weg außen

©Simon Kesting



Hoftor

©Simon Kesting

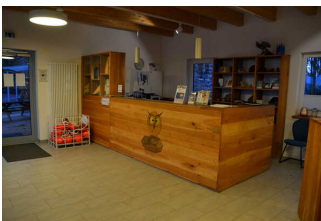
Breite des Weges: 300 cm

Länge des Weges: 20 m

Es ist keine Gehwegbegrenzung vorhanden.

Anmerkungen für den Gast: Gäste, die Probleme mit der Steigung vor dem Eingang haben, können durch das Hoftor von der Cafe-Seite ins Wanderzentrum gelangen. Falls nicht geöffnet, bitte Personal ansprechen!

Wanderzentrum



Wanderzentrum

©Simon Kesting



Wanderzentrum

©Simon Kesting



Wanderzentrum

©Simon Kesting

Tresen / Kasse



Schalter/Tresen/ Kasse

©Simon Kesting

Die Gehbahn von der Eingangstür zum Schalter/Tresen/zur Kasse ist mit visuell kontrastreichen Markierungen (z.B. Teppich) gekennzeichnet.

Die Gehbahn von der Eingangstür zum Schalter/Tresen/zur Kasse ist nicht mit taktil erfassbaren Markierungen (z.B. Bodenindikatoren) gekennzeichnet.

Das Kassendisplay/die Preisangabe an der Kasse ist gut erkennbar (z.B. groß oder schwenkbar).

Raum

Wanderzentrum mit Kasse



Wanderzentrum mit Kasse

©Simon Kesting



Wanderzentrum mit Kasse

©Simon Kesting

BREITE des Raums: 10 m

TIEFE des Raums: 6 m

Es sind keine Hindernisse, z.B. in den Raum ragende Gegenstände, vorhanden.

3D-Kino



3D-Kino

©Simon Kesting



3D-Kino

©Simon Kesting

Tür zum Raum

Art der Tür: Einflügel

Die Tür wird mit eigenem Kraftaufwand geöffnet.

Die Tür bzw. der Türrahmen ist visuell kontrastreich zur Umgebung abgesetzt.

BREITE des Raums: 6 m

TIEFE des Raums: 7 m

Es sind keine Hindernisse, z.B. in den Raum ragende Gegenstände, vorhanden.

Schillat-Höhle und Steinbruch



Schillat-Höhle und Steinbruch

©Simon Kesting



Schillat-Höhle und Steinbruch

©Simon Kesting

Ausstellungsraum/weitläufiger Raum

Schillat-Höhle



Ausstellungsraum/
weitläufiger Raum

©Simon Kesting



Ausstellungsraum/
weitläufiger Raum

©Simon Kesting



Ausstellungsraum/
weitläufiger Raum

©Simon Kesting

Wesentliche "Gehbahnen" im Raum sind nicht visuell kontrastreich gestaltet.

Wesentliche "Gehbahnen" im Raum sind taktil erfassbar.

Es sind Hindernisse, z.B. in den Raum ragende Gegenstände, vorhanden.

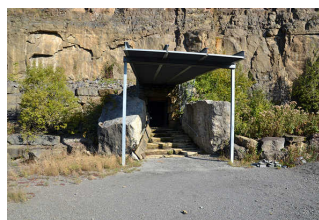
Hindernisse: Unebener Untergrund, unebene Seitenbegrenzung, Deckenhöhe teils sehr niedrig (175 cm), Helmpflicht!

Steinbruch



Steinbruch

©Simon Kesting



Steinbruch

©Simon Kesting



Steinbruch

©Simon Kesting



Steinbruch

©Simon Kesting

Wesentliche "Gehbahnen" im Raum sind nicht visuell kontrastreich gestaltet.

Wesentliche "Gehbahnen" im Raum sind nicht taktil erfassbar.

Es sind keine Hindernisse, z.B. in den Raum ragende Gegenstände, vorhanden.

Hindernisse: Stufen

Anmerkungen für den Gast: Freifläche mit Rundumblick in den Steinbruch

Blick in den Steinbruch vom Höhleneingang aus



Blick in den
Steinbruch vom
Höhleneingang aus

©Simon Kesting

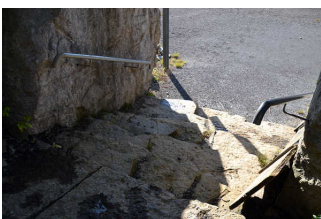
Wesentliche "Gehbahnen" im Raum sind nicht visuell kontrastreich gestaltet.

Wesentliche "Gehbahnen" im Raum sind taktil erfassbar.

Es sind keine Hindernisse, z.B. in den Raum ragende Gegenstände, vorhanden.

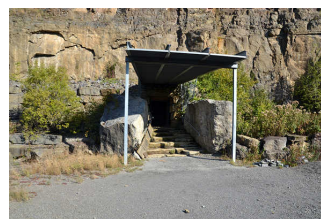
Anmerkungen für den Gast: Erklärungen nur durch den Höhlenführer. Hier kann der Steinbruch vom Treppenabsatz aus überblickt werden, die Treppenbenutzung ist also optional.

Treppe von der Höhle in den Steinbruch



Treppe von der Höhle
in den Steinbruch

©Simon Kesting



Treppe von der Höhle
in den Steinbruch

©Simon Kesting

Vorhandene Schwellen/Stufen: 10

Höhe der Schwellen/Stufen: 13 cm

Die Treppe hat gerade Läufe.

Die Treppe hat beidseitige Handläufe.

Die Handläufe werden am Anfang und am Ende der Treppenläufe nicht weitergeführt.

Es sind keine taktilen Informationen zum Stockwerk am Anfang und am Ende der Treppenläufe vorhanden.

Die Stufen sind nicht visuell kontrastreich gestaltet.

Es besteht kein visueller Kontrast zwischen dem Fußbodenbelag und Treppenauf- oder abgängen.

Es besteht kein taktiler Kontrast zwischen dem Fußbodenbelag und Treppenauf- oder abgängen.

Die Treppe ist nicht hell und blendfrei ausgeleuchtet.

Anmerkungen für den Gast: Sehr unebene Stufen aus Naturstein, einziger Zugang zum Steinbruch. Alternativ kann der Steinbruch vom Treppenabsatz oder von oben vom Cafe aus überblickt werden, die Treppenbenutzung ist also optional.

Aufzug vom Café in die Höhle



Aufzug vom Café in die Höhle

©Simon Kesting



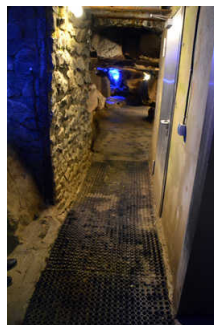
Aufzug vom Café in die Höhle

©Simon Kesting



Aufzug vom Café in die Höhle

©Simon Kesting



Aufzug vom Café in die Höhle

©Simon Kesting

Der Aufzug ist hell und blendfrei ausgeleuchtet.

Es gibt kein horizontales Bedientableau.

Die Bedienelemente und die Beschilderung sind visuell kontrastreich gestaltet.

Die Bedienelemente und die Beschilderung sind taktil erfassbar.

Es ist keine Beschilderung vorhanden.

Der Aufzug bedient nur zwei Etagen.

Anmerkungen für den Gast: Aufzug wird ausschließlich von Personal per Schlüssel bedient, ein eigenständiger Zugang zur Höhle ist nicht möglich.

Schillat-Café mit WC und Zugang zum Höhlenaufzug



Schillat-Café mit WC und Zugang zum Höhlenaufzug

©Simon Kesting



Schillat-Café mit WC und Zugang zum Höhlenaufzug

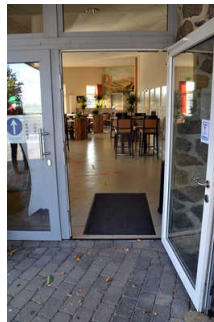
©Simon Kesting

Schillat-Café



Schillat-Café

©Simon Kesting



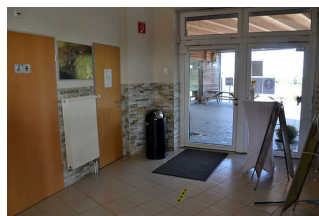
Schillat-Café

©Simon Kesting



Schillat-Café

©Simon Kesting



Schillat-Café

©Simon Kesting



Schillat-Café

©Simon Kesting

Tür zum Speiseraum

Art der Tür: Einflügel

Die Tür wird mit eigenem Kraftaufwand geöffnet.

Die Tür bzw. der Türrahmen ist visuell kontrastreich zur Umgebung abgesetzt.

Glastüren sind nicht mit Sicherheitsmarkierungen gekennzeichnet.

Es sind Hindernisse, z.B. in den Raum ragende Gegenstände, vorhanden.

Hindernisse: Bestuhlung

Speisekarte

Die Schrift der Speisekarte ist schnörkellos und visuell kontrastreich gestaltet.

Es ist keine Speisekarte in Großschrift vorhanden.

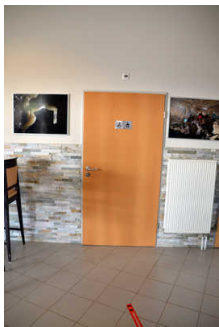
Öffentliches WC im Café



Öffentliches WC im Café

©Simon Kesting

Öffentliches WC



Öffentliches WC

©Simon Kesting



Öffentliches WC

©Simon Kesting



Öffentliches WC

©Simon Kesting



Öffentliches WC

©Simon Kesting

Tür zum öffentlichen WC

Art der Tür: Einflügel

Die Tür wird mit eigenem Kraftaufwand geöffnet.

Die Tür bzw. der Türrahmen ist visuell kontrastreich zur Umgebung abgesetzt.

Hilfsmittel

Alarm/Hilfsmittel

Assistenzhunde (Begleithunde, Blindenführhunde etc.) dürfen in alle relevanten Bereiche/Räume des Betriebes/Angebotes mitgebracht werden.

Bemerkungen hinsichtlich Assistenzhunden: Assistenzhunde nur im Wanderzentrum & Cafe. Für Höhlenbegleitung bitte vorher anfragen!

Anmerkungen für den Gast: Neu 2023: VR-Brillen zum Erlebnis der Riesenberghöhle, die für die Öffentlichkeit nicht zugänglich ist.

Bedienelemente / Leitsystem

visuell taktile Gestaltung



Mantelbogen visuell
taktile Gestaltung

©Simon Kesting
