

Biosphaerium Elbtalaue

Schlossstraße 10
21354 Bleckede

Tel: +49 5852 951414

info@biosphaerium.de
<http://www.biosphaerium.de>

Informationen für Menschen mit Hörbehinderung und gehörlose Menschen

Die Informationen zur Barrierefreiheit wurden am 21. März 2024 im Rahmen des Systems "Reisen für Alle" erhoben und sind geprüft.

Detailinformationen zu Treppen, Aufzügen / Treppenliften, Rampen, Automaten und speziellen Türen auf dem Weg zu einzelnen Bereichen finden Sie in der entsprechenden Kategorie.

Parken



Parken

©Guido Frank

Parkplatz



Parkplatz

©Benjamin Suthe

Es ist ein Parkplatz vorhanden.

Es ist mindestens 1 Parkplatz für Menschen mit Behinderung vorhanden.

Es gibt 2 Stellplatz/-plätze für Menschen mit Behinderung.

Stellplatzbreite: 360 cm

Stellplatzlänge: 550 cm

Entfernung des Stellplatzes/der Stellplätze für Menschen mit Behinderung zum Eingangsbereich: 100 m

Der Stellplatz / die Stellplätze für Menschen mit Behinderung ist/sind gekennzeichnet.

Kasse und Shop



Kasse und Shop

©Guido Frank

Kasse



Schalter/Tresen/
Kasse

©Benjamin Suthe

Das Kassendisplay/die Preisangabe an der Kasse ist gut erkennbar (z.B. groß oder schwenkbar).

Ausstellungsräume im Erdgeschoss



Ausstellungsräume
im Erdgeschoss

©Guido Frank

Ausstellungsraum



Ausstellungsraum

©Guido Frank



Ausstellungsraum

©Guido Frank



Ausstellungsraum

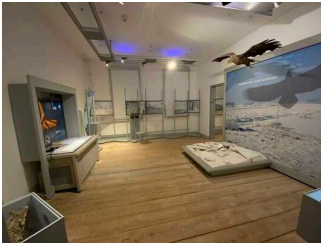
©Guido Frank



Ausstellungsraum

©Guido Frank

Ausstellungsräume im 1. OG



Ausstellungsräume
im 1. OG

©Guido Frank



Ausstellungsräume
im 1. OG

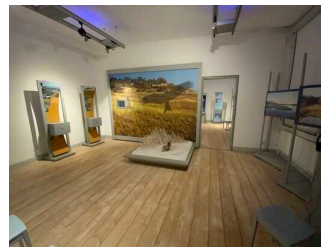
©Guido Frank

Ausstellungsräume im 1. OG



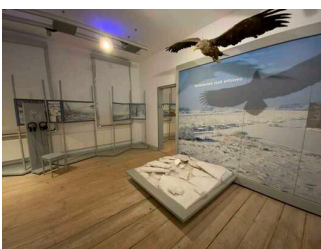
Ausstellungsräume
im 1. OG

©Guido Frank



Ausstellungsräume
im 1. OG

©Guido Frank



Ausstellungsräume
im 1. OG

©Guido Frank

Aufzug im Glastreppenhaus



Aufzug

©Guido Frank

Ein abgehender Notruf im Aufzug wird akustisch bestätigt, z.B. durch eine Gegensprechanlage.

Dachboden



Dachboden

©Guido Frank

Dachboden



Dachboden

©Guido Frank

Biber & Fische



Eingangsbereich

©Guido Frank

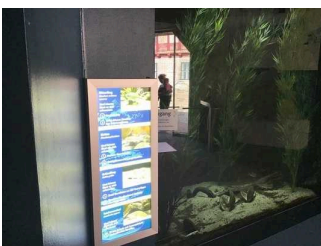


Biber & Fische

©Guido Frank

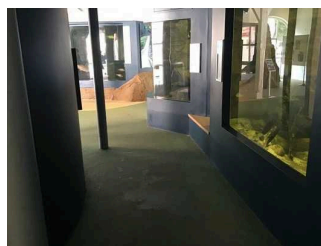
Ausstellungsraum/weitläufiger Raum

Ausstellungsraum Fische



Ausstellungsraum

©Guido Frank



Ausstellungsraum

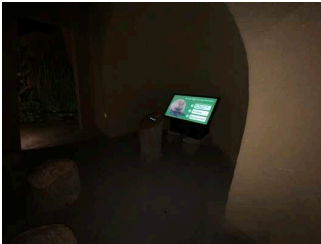
©Guido Frank



Ausstellungsraum Fische

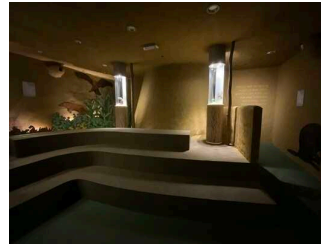
©Guido Frank

Biberbau



Biberbau

©Guido Frank



Biberbau

©Guido Frank

Öffentliches WC



Öffentliches WC

©Guido Frank

Aufzug im Glastreppenhaus



Aufzug

©Guido Frank

Ein abgehender Notruf im Aufzug wird akustisch bestätigt, z.B. durch eine Gegensprechanlage.

Hilfsmittel

Alarm/Hilfsmittel



Alarm/Hilfsmittel

©Guido Frank



Alarm/Hilfsmittel

©Guido Frank

Es gibt einen Alarm.

Es gibt keinen optisch deutlich wahrnehmbaren Alarm.