

Biosphaerium Elbtalaue

Schlossstraße 10
21354 Bleckede

Tel: +49 5852 951414

info@biosphaerium.de
<http://www.biosphaerium.de>

Informationen für Gäste mit kognitiven Beeinträchtigungen

Die Informationen zur Barrierefreiheit wurden am 21. März 2024 im Rahmen des Systems "Reisen für Alle" erhoben und sind geprüft.

Fotos zur Einrichtung



Auch die Tourist-
Information befindet
sich im Schloss
Bleckede

©Biosphaerium Elbtalaue

Parken



Parken

©Guido Frank

Parkplatz



Parkplatz

©Benjamin Suthe

Es ist ein Parkplatz vorhanden.

Es ist mindestens 1 Parkplatz für Menschen mit Behinderung vorhanden.

Es gibt 2 Stellplatz/-plätze für Menschen mit Behinderung.

Stellplatzbreite: 360 cm

Stellplatzlänge: 550 cm

Entfernung des Stellplatzes/der Stellplätze für Menschen mit Behinderung zum Eingangsbereich: 100 m

Der Stellplatz / die Stellplätze für Menschen mit Behinderung ist/sind gekennzeichnet.

Weg vom Parkplatz zum Eingang



Weg außen

©Benjamin Suthe



Weg außen

©Benjamin Suthe



Weg außen

©Benjamin Suthe

Das Ziel des Weges ist in Sichtweite.

Eingang



Eingang

©Guido Frank

Eingangsbereich



Eingangsbereich

©Benjamin Suthe



Eingangsbereich

©Benjamin Suthe

Name bzw. Logo des Betriebes/der Einrichtung sind von außen klar erkennbar.

Weg vom Parkplatz zum Eingang



Weg außen

©Benjamin Suthe



Weg außen

©Benjamin Suthe

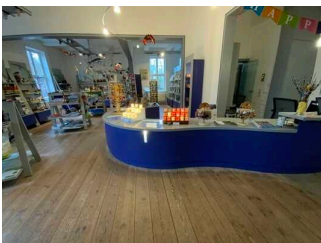


Weg außen

©Benjamin Suthe

Das Ziel des Weges ist in Sichtweite.

Kasse und Shop



Kasse und Shop

©Guido Frank

Kasse

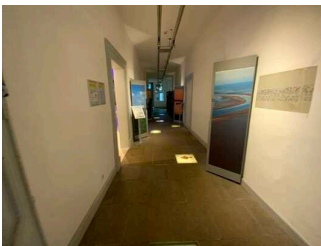


Schalter/Tresen/
Kasse

©Benjamin Suthe

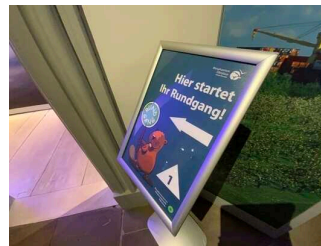
Der Weg zum Schalter/Tresen/zur Kasse ist bildhaft und unterbrechungsfrei gekennzeichnet.

Wege im Erdgeschoss



Wege im Erdgeschoss

©Guido Frank



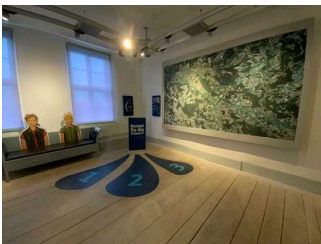
Wege im Erdgeschoss

©Guido Frank

Länge des Flurs/Weges/Ganges: 20 m

Das Ziel des Weges ist in Sichtweite. Es gibt ein unterbrechungsfreies Wegeleitsystem.

Ausstellungsräume im Erdgeschoss



Ausstellungsräume
im Erdgeschoss

©Guido Frank

Ausstellungsraum



Ausstellungsraum

©Guido Frank



Ausstellungsraum

©Guido Frank



Ausstellungsraum

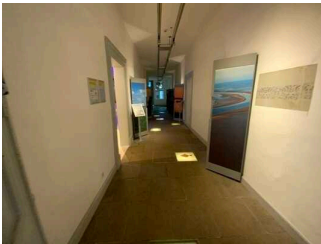
©Guido Frank



Ausstellungsraum

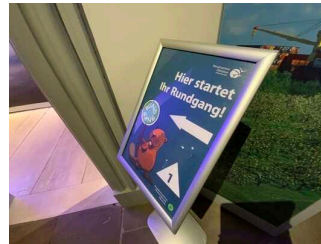
©Guido Frank

Wege im Erdgeschoss



Wege im Erdgeschoss

©Guido Frank



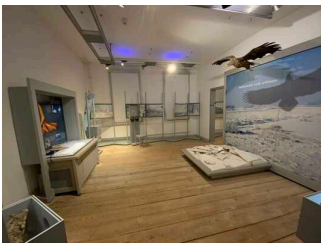
Wege im Erdgeschoss

©Guido Frank

Länge des Flurs/Weges/Ganges: 20 m

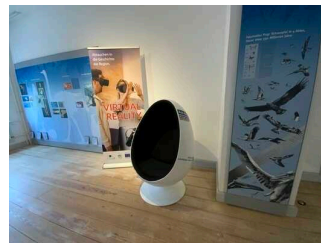
Das Ziel des Weges ist in Sichtweite. Es gibt ein unterbrechungsfreies Wegeleitsystem.

Ausstellungsräume im 1. OG



Ausstellungsräume
im 1. OG

©Guido Frank



Ausstellungsräume
im 1. OG

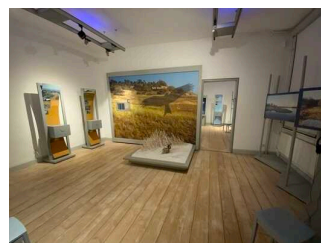
©Guido Frank

Ausstellungsräume im 1. OG



Ausstellungsräume
im 1. OG

©Guido Frank



Ausstellungsräume
im 1. OG

©Guido Frank



Ausstellungsräume im 1. OG

©Guido Frank

Aufzug im Glastreppenhaus

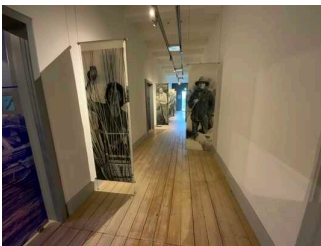


Aufzug

©Guido Frank

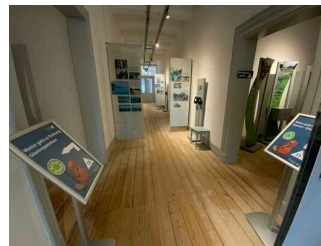
Die Bedienelemente bzw. die Beschilderung sind weder bildhaft noch farblich gestaltet.

Flur 1. OG



Flur 1. OG

©Guido Frank



Flur 1. OG

©Guido Frank

Länge des Flurs/Weges/Ganges: 15 m

Das Ziel des Weges ist in Sichtweite. Es gibt ein unterbrechungsfreies Wegeleitsystem.

Dachboden



Dachboden

©Guido Frank

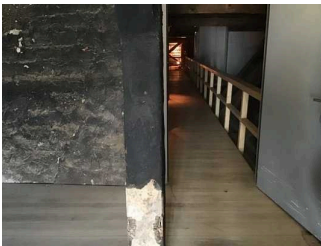
Dachboden



Dachboden

©Guido Frank

Weg vom Aufzug zum DG



Weg vom Aufzug zum
DG

©Guido Frank

Länge des Flurs/Weges/Ganges: 15 m

Das Ziel des Weges ist in Sichtweite.

Biber & Fische



Eingangsbereich

©Guido Frank



Biber & Fische

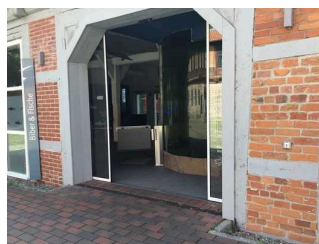
©Guido Frank

Eingangsbereich



Eingangsbereich

©Guido Frank



Eingangsbereich

©Guido Frank

Name bzw. Logo des Betriebes/der Einrichtung sind von außen klar erkennbar.

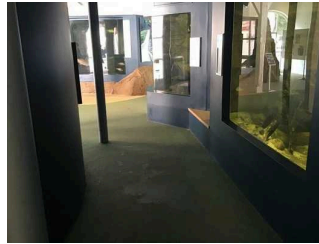
Ausstellungsraum/weitläufiger Raum

Ausstellungsraum Fische



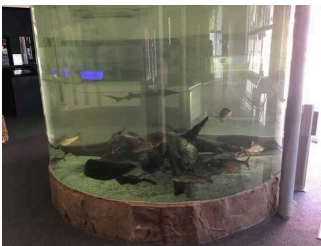
Ausstellungsraum

©Guido Frank



Ausstellungsraum

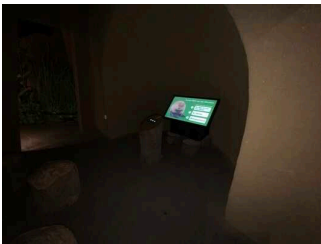
©Guido Frank



Ausstellungsraum
Fische

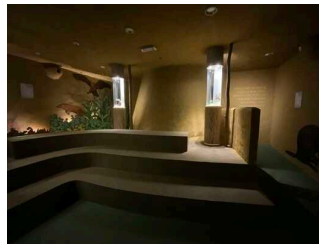
©Guido Frank

Biberbau



Biberbau

©Guido Frank



Biberbau

©Guido Frank

Weg außen

Weg zwischen beiden Häusern



Weg zwischen beiden
Häusern

©Guido Frank

Das Ziel des Weges ist in Sichtweite.

Weg von Fischen zum Biber



Weg von Fischen zum Biber

©Guido Frank

Das Ziel des Weges ist in Sichtweite.

Flur/Weg/Gang innen

Wege EG



Wege EG

©Guido Frank



Wege EG

©Guido Frank

Länge des Flurs/Weges/Ganges: 30 m

Das Ziel des Weges ist in Sichtweite. Es gibt ein unterbrechungsfreies Wegeleitsystem.

Wege im Biberbau



Wege im Biberbau

©Guido Frank

Länge des Flurs/Weges/Ganges: 15 m

Das Ziel des Weges ist in Sichtweite.

Anmerkungen für den Gast: Neigung von 8 %

Öffentliches WC



Öffentliches WC

©Guido Frank

Aufzug im Glastreppenhaus



Aufzug

©Guido Frank

Die Bedienelemente bzw. die Beschilderung sind weder bildhaft noch farblich gestaltet.

Weg Aufzug zum WC



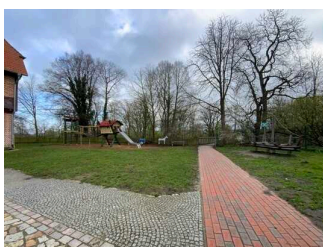
Weg Aufzug zum WC

©Guido Frank

Länge des Flurs/Weges/Ganges: 5 m

Das Ziel des Weges ist in Sichtweite.

Spielplatz



Spielplatz

©Guido Frank

Weg zwischen beiden Häusern



Weg zwischen beiden
Häusern

©Guido Frank

Das Ziel des Weges ist in Sichtweite.

Hilfsmittel

Alarm/Hilfsmittel



Alarm/Hilfsmittel

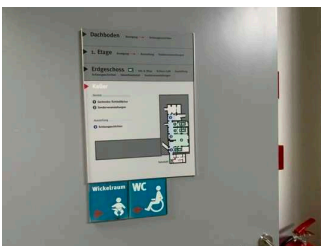
©Guido Frank



Alarm/Hilfsmittel

©Guido Frank

Visuelle Gestaltung



Visuelle Gestaltung

©Guido Frank

Mantelbogen visuell taktile Gestaltung