

## Deutsches Panzermuseum

Hans-Krüger-Str. 33  
29633 Munster

Tel: +49 5192 899151

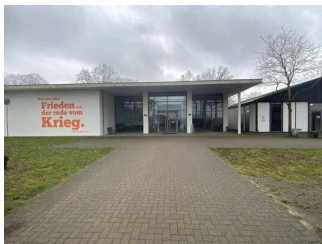
info@daspanzermuseum.de  
<http://www.daspanzermuseum.de>

## Informationen für Menschen mit Hörbehinderung und gehörlose Menschen

Die Informationen zur Barrierefreiheit wurden am 22. März 2024 im Rahmen des Systems "Reisen für Alle" erhoben und sind geprüft.

Detailinformationen zu Treppen, Aufzügen / Treppenliften, Rampen, Automaten und speziellen Türen auf dem Weg zu einzelnen Bereichen finden Sie in der entsprechenden Kategorie.

## Fotos zur Einrichtung



Deutsches  
Panzermuseum

©Guido Frank

## Parken



Parken

©Guido Frank

# Öffentlich gekennzeichnete Parkplätze am Deutschen Panzermuseum

---



Öffentlich  
gekennzeichnete  
Parkplätze  
am Deutschen  
Panzermuseum

©Guido Frank

---

Es ist ein Parkplatz vorhanden.

Es ist mindestens 1 Parkplatz für Menschen mit Behinderung vorhanden.

Es gibt 3 Stellplatz/-plätze für Menschen mit Behinderung.

Stellplatzbreite: 220 cm

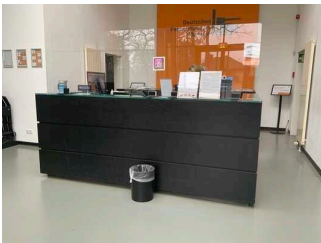
Stellplatzlänge: 600 cm

Entfernung des Stellplatzes/der Stellplätze für Menschen mit Behinderung zum Eingangsbereich: 30 m

Der Stellplatz / die Stellplätze für Menschen mit Behinderung ist/sind gekennzeichnet.

## Kasse

---



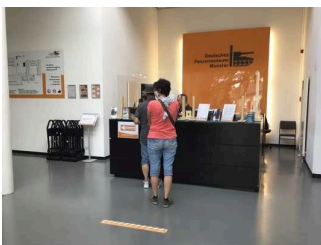
Kasse

©Guido Frank

---

## Kasse

---



Schalter/Tresen/  
Kasse in der  
Eingangshalle  
Museum

©Guido Frank

---

Das Kassendisplay/die Preisangabe an der Kasse ist nicht gut erkennbar (z.B. groß oder schwenkbar).

# Ausstellungshalle 1

---



Ausstellungshalle 1

©Guido Frank

---

# Ausstellungshalle 1

---



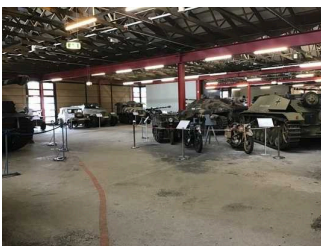
Ausstellungshalle 1

©Guido Frank



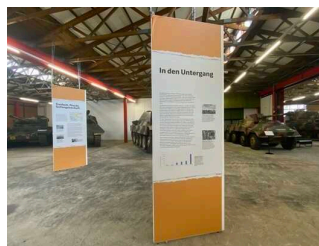
Ausstellungshalle 1

©Guido Frank



Ausstellungshalle 1

©Guido Frank



Ausstellungshalle 1

©Guido Frank

---

Anmerkungen für den Gast: Nicht bei allen Eponate ist eine akustische Wissenvermittlung vorhanden

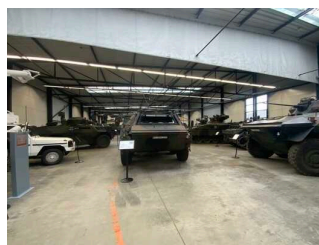
# Ausstellungshalle 2

---



Ausstellungshalle 2

©Guido Frank



Ausstellungshalle 2

©Guido Frank

---

## Ausstellungshalle 2

---



Ausstellungshalle 2

©Guido Frank



Ausstellungshalle 2

©Guido Frank



Ausstellungshalle 2

©Guido Frank

## Ausstellungshalle 3

---



Ausstellungshalle 3

©Guido Frank



Ausstellungshalle 3

©Guido Frank

## Ausstellungshalle 3

---



Ausstellungshalle 3

©Guido Frank

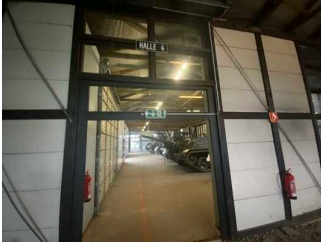


Ausstellungshalle 3

©Guido Frank

## Ausstellungshalle 4

---



Ausstellungshalle 4

©Guido Frank



Ausstellungshalle 4

©Guido Frank

---

## Ausstellungshalle 4

---



Ausstellungshalle 4

©Guido Frank



Ausstellungshalle 4

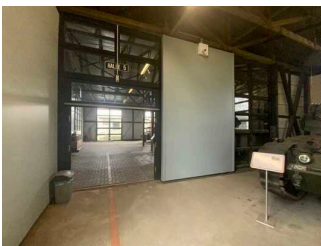
©Guido Frank

---

Anmerkungen für den Gast: Übergang von Halle 3 zu Halle 4 hat eine 2,5 cm hohe Schwelle

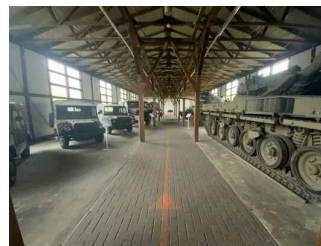
## Ausstellungshalle 5

---



Ausstellungshalle 5

©Guido Frank



Ausstellungshalle 5

©Guido Frank

---

## Ausstellungshalle 5

---



Ausstellungshalle 5

©Guido Frank



Ausstellungshalle 5

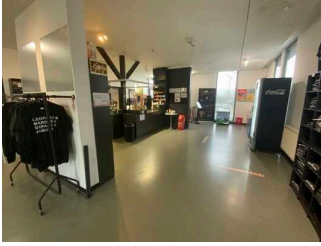
©Guido Frank

---

Anmerkungen für den Gast: Übergang von Halle 4 zu Halle 5 hat eine 2 cm hohe Schwelle

# Cafeteria mit Museumsshop

---



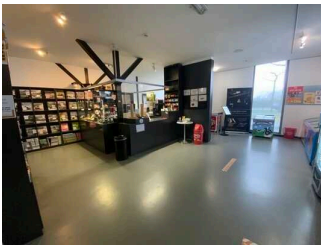
Cafeteria mit Museumsshop

©Guido Frank

---

## Kasse im Shop

---



Kasse im Shop

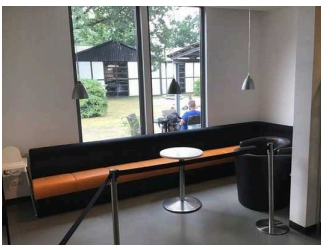
©Guido Frank

---

Anmerkungen für den Gast: Cafeteria und Museumsshop zusammen

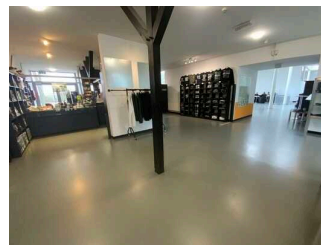
## Museumsshop und Cafe

---



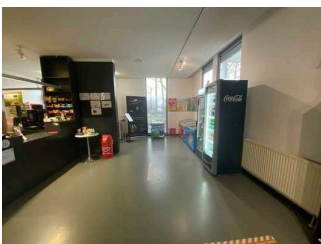
Museumsshop und Cafe

©Guido Frank



Museumsshop und Cafe

©Guido Frank



Museumsshop und Cafe

©Guido Frank

---

Anmerkungen für den Gast: Museumsshop und Cafeteria sind in einem Raum

# Führungen

## Führung

---



Hinweis zum Angebot  
"Führung" im  
Panzermuseum

---

Es ist eine Voranmeldung für die Führung notwendig.

## Technische Hilfsmittel

---



Technische Hilfsmittel

©Guido Frank

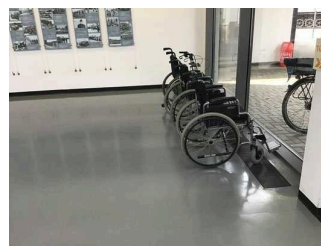
## Technische Hilfsmittel

---



Technische Hilfsmittel

©Guido Frank



Technische Hilfsmittel

©Guido Frank

---

Es gibt einen Alarm.

Es gibt keinen optisch deutlich wahrnehmbaren Alarm.

Es werden Hilfsmittel angeboten.

Rollstuhl, Rollator,

Andere angebotene Hilfsmittel: Museumshocker

Es werden Führungen für Menschen mit Behinderung angeboten.