

Deutsches Panzermuseum

Hans-Krüger-Str. 33
29633 Munster

Tel: +49 5192 899151

info@daspanzermuseum.de
<http://www.daspanzermuseum.de>

Informationen für Menschen mit Sehbehinderung und blinde Menschen

Die Informationen zur Barrierefreiheit wurden am 22. März 2024 im Rahmen des Systems "Reisen für Alle" erhoben und sind geprüft.

Detailinformationen zu Treppen, Aufzügen / Treppenliften, Rampen, Automaten und speziellen Türen auf dem Weg zu einzelnen Bereichen finden Sie in der entsprechenden Kategorie.

Fotos zur Einrichtung



Deutsches
Panzermuseum

©Guido Frank

Parken



Parken

©Guido Frank

Öffentlich gekennzeichnete Parkplätze am Deutschen Panzermuseum



Öffentlich
gekennzeichnete
Parkplätze
am Deutschen
Panzermuseum

©Guido Frank

Es ist ein Parkplatz vorhanden.

Es ist mindestens 1 Parkplatz für Menschen mit Behinderung vorhanden.

Es gibt 3 Stellplatz/-plätze für Menschen mit Behinderung.

Stellplatzbreite: 220 cm

Stellplatzlänge: 600 cm

Entfernung des Stellplatzes/der Stellplätze für Menschen mit Behinderung zum Eingangsbereich: 30 m

Der Stellplatz / die Stellplätze für Menschen mit Behinderung ist/sind gekennzeichnet.

Weg von den gekennzeichneten Parkplätzen zum Eingang Museum



Weg von den
gekennzeichneten
Parkplätzen zum
Eingang Museum

©Guido Frank

Breite des Weges: 155 cm

Länge des Weges: 30 m

Die Gehwegbegrenzung ist visuell kontrastreich.

Eingang



Eingang

©Guido Frank

Eingangshalle Deutsches Panzermuseum Munster



Eingangshalle
Deutsches
Panzermuseum
Munster

©Guido Frank



Eingangshalle
Deutsches
Panzermuseum
Munster

©Guido Frank

Der Eingangsbereich ist visuell kontrastreich zur Umgebung abgesetzt.

Der Eingangsbereich ist durch einen taktil wahrnehmbaren Bodenbelagswechsel erkennbar.

Eingangstür

Art der Tür: Zweiflügel

Die Tür wird mit eigenem Kraftaufwand geöffnet. Die Tür wird ohne eigenen Kraftaufwand (Drücker, Lichtschranke, Bewegungsmelder etc.) geöffnet.

Die Tür bzw. der Türrahmen ist nicht visuell kontrastreich zur Umgebung abgesetzt.

Glastüren sind nicht mit Sicherheitsmarkierungen gekennzeichnet.

Weg von den gekennzeichneten Parkplätzen zum Eingang Museum



Weg von den
gekennzeichneten
Parkplätzen zum
Eingang Museum

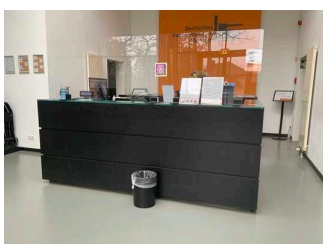
©Guido Frank

Breite des Weges: 155 cm

Länge des Weges: 30 m

Die Gehwegbegrenzung ist visuell kontrastreich.

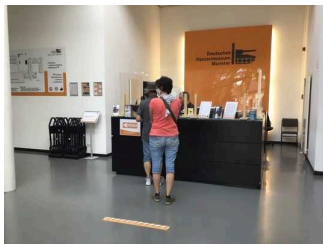
Kasse



Kasse

©Guido Frank

Kasse



Schalter/Tresen/
Kasse in der
Eingangshalle
Museum

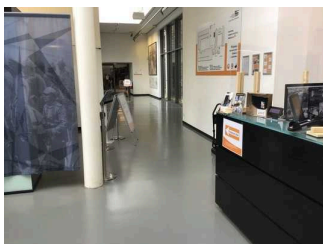
©Guido Frank

Die Gehbahn von der Eingangstür zum Schalter/Tresen/zur Kasse ist nicht mit visuell kontrastreichen Markierungen (z.B. Teppich) gekennzeichnet.

Die Gehbahn von der Eingangstür zum Schalter/Tresen/zur Kasse ist nicht mit taktil erfassbaren Markierungen (z.B. Bodenindikatoren) gekennzeichnet.

Das Kassendisplay/die Preisangabe an der Kasse ist nicht gut erkennbar (z.B. groß oder schwenkbar).

Weg von der Eingangstür zur Kasse/Halle 1



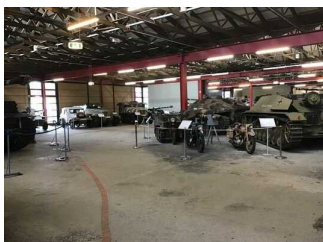
Weg von der
Eingangstür zur Kasse/
Halle 1

©Guido Frank

Länge des Flurs/Weges/Ganges: 20 m

Es sind keine Hindernisse, z.B. in den Weg ragende Gegenstände, vorhanden.

Ausstellungshalle 1



Ausstellungshalle 1

©Guido Frank

Ausstellungshalle 1



Ausstellungshalle 1

©Guido Frank



Ausstellungshalle 1

©Guido Frank



Ausstellungshalle 1

©Guido Frank



Ausstellungshalle 1

©Guido Frank

Tür zum Ausstellungsraum

Art der Tür: Einflügel

Die Tür wird mit eigenem Kraftaufwand geöffnet.

Die Tür bzw. der Türrahmen ist visuell kontrastreich zur Umgebung abgesetzt.

Wesentliche "Gehbahnen" im Raum sind visuell kontrastreich gestaltet.

Wesentliche "Gehbahnen" im Raum sind nicht taktil erfassbar.

Es sind keine Hindernisse, z.B. in den Raum ragende Gegenstände, vorhanden.

Anmerkungen für den Gast: Nicht bei allen Eponate ist eine akustische Wissenvermittlung vorhanden

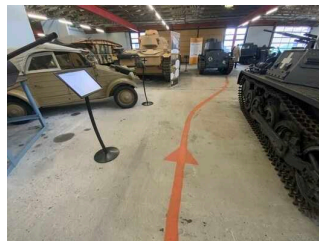
Flur/Weg/Gang innen

Weg durch die Ausstellungshalle 1 und 2



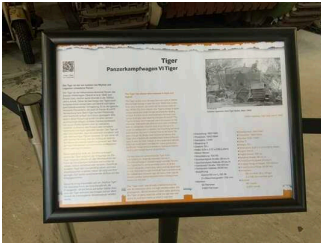
Flur/Weg/Gang durch die Ausstellungshalle 1

©Guido Frank



Weg durch die Ausstellungshalle 1 und 2

©Guido Frank



Weg durch die Ausstellungshalle 1 und 2

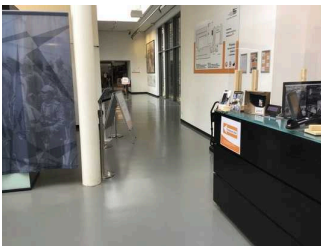
©Guido Frank

Länge des Flurs/Weges/Ganges: 250 m

Es sind keine Hindernisse, z.B. in den Weg ragende Gegenstände, vorhanden.

Anmerkungen für den Gast: Auf dem Ausstellungshallen-Fußboden ist ein orangener Strich gemalt, der durch die Hallen leitet

Weg von der Eingangstür zur Kasse/Halle 1



Weg von der Eingangstür zur Kasse/Halle 1

©Guido Frank

Länge des Flurs/Weges/Ganges: 20 m

Es sind keine Hindernisse, z.B. in den Weg ragende Gegenstände, vorhanden.

Ausstellungshalle 2



Ausstellungshalle 2

©Guido Frank



Ausstellungshalle 2

©Guido Frank

Ausstellungshalle 2



Ausstellungshalle 2

©Guido Frank



Ausstellungshalle 2

©Guido Frank



Ausstellungshalle 2

©Guido Frank

Wesentliche "Gehbahnen" im Raum sind visuell kontrastreich gestaltet.

Wesentliche "Gehbahnen" im Raum sind nicht taktil erfassbar.

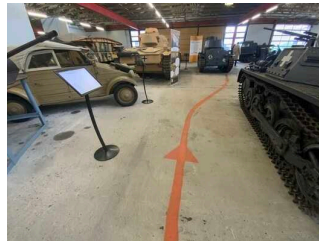
Es sind keine Hindernisse, z.B. in den Raum ragende Gegenstände, vorhanden.

Weg durch die Ausstellungshalle 1 und 2



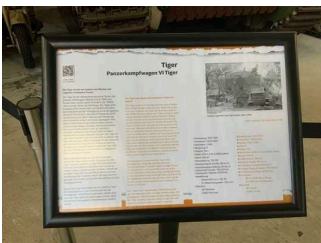
Flur/Weg/Gang durch die Ausstellungshalle 1

©Guido Frank



Weg durch die Ausstellungshalle 1 und 2

©Guido Frank



Weg durch die Ausstellungshalle 1 und 2

©Guido Frank

Länge des Flurs/Weges/Ganges: 250 m

Es sind keine Hindernisse, z.B. in den Weg ragende Gegenstände, vorhanden.

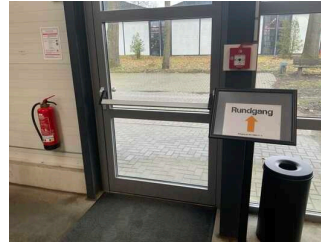
Anmerkungen für den Gast: Auf dem Ausstellungshallen-Fußboden ist ein orangener Strich gemalt, der durch die Hallen leitet

Tür aus Halle 2: Durchgang zu den Hallen 3–5



Tür aus Halle 2:
Durchgang zu den
Hallen 3–5

©Guido Frank



Tür aus Halle 2:
Durchgang zu den
Hallen 3–5

©Guido Frank

Art der Tür: Einflügel

Die Tür wird mit eigenem Kraftaufwand geöffnet.

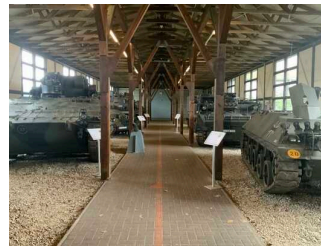
Die Tür bzw. der Türrahmen ist visuell kontrastreich zur Umgebung abgesetzt.

Ausstellungshalle 3



Ausstellungshalle 3

©Guido Frank



Ausstellungshalle 3

©Guido Frank

Ausstellungshalle 3



Ausstellungshalle 3

©Guido Frank



Ausstellungshalle 3

©Guido Frank

Tür zum Ausstellungsraum

Art der Tür: Einflügel

Die Tür wird mit eigenem Kraftaufwand geöffnet.

Die Tür bzw. der Türrahmen ist visuell kontrastreich zur Umgebung abgesetzt.

Wesentliche "Gehbahnen" im Raum sind visuell kontrastreich gestaltet.

Wesentliche "Gehbahnen" im Raum sind nicht taktil erfassbar.

Es sind keine Hindernisse, z.B. in den Raum ragende Gegenstände, vorhanden.

Weg von Halle 2 zu Halle 3-5



Weg von Halle 2 zu Halle 3

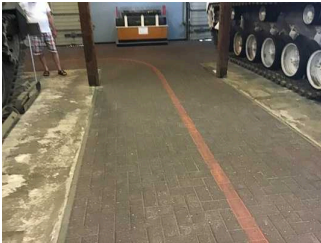
©Guido Frank

Breite des Weges: 230 cm

Länge des Weges: 50 m

Es ist keine Gehwegbegrenzung vorhanden.

Rundgang durch Halle 3,4 und 5



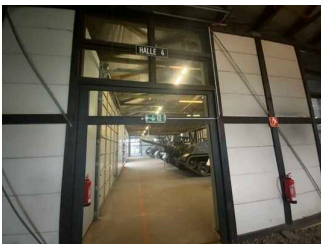
Rundgang durch Halle 3,4 und 5

©Guido Frank

Länge des Flurs/Weges/Ganges: 100 m

Es sind keine Hindernisse, z.B. in den Weg ragende Gegenstände, vorhanden.

Ausstellungshalle 4



Ausstellungshalle 4

©Guido Frank



Ausstellungshalle 4

©Guido Frank

Ausstellungshalle 4



Ausstellungshalle 4

©Guido Frank



Ausstellungshalle 4

©Guido Frank

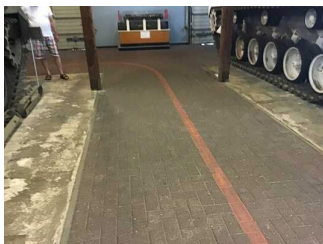
Wesentliche "Gehbahnen" im Raum sind visuell kontrastreich gestaltet.

Wesentliche "Gehbahnen" im Raum sind nicht taktil erfassbar.

Es sind keine Hindernisse, z.B. in den Raum ragende Gegenstände, vorhanden.

Anmerkungen für den Gast: Übergang von Halle 3 zu Halle 4 hat eine 2,5 cm hohe Schwelle

Rundgang durch Halle 3,4 und 5



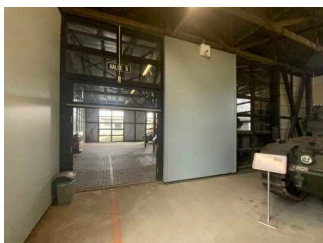
Rundgang durch Halle 3,4 und 5

©Guido Frank

Länge des Flurs/Weges/Ganges: 100 m

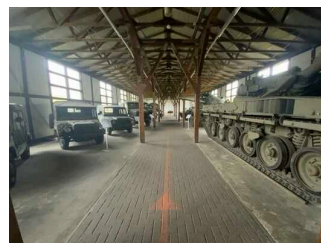
Es sind keine Hindernisse, z.B. in den Weg ragende Gegenstände, vorhanden.

Ausstellungshalle 5



Ausstellungshalle 5

©Guido Frank



Ausstellungshalle 5

©Guido Frank

Ausstellungshalle 5



Ausstellungshalle 5

©Guido Frank



Ausstellungshalle 5

©Guido Frank

Wesentliche "Gehbahnen" im Raum sind visuell kontrastreich gestaltet.

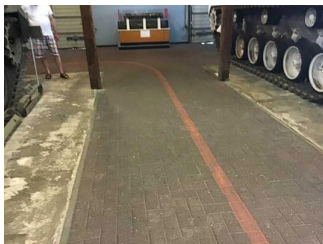
Wesentliche "Gehbahnen" im Raum sind nicht taktil erfassbar.

Es sind Hindernisse, z.B. in den Raum ragende Gegenstände, vorhanden.

Hindernisse: Exponate

Anmerkungen für den Gast: Übergang von Halle 4 zu Halle 5 hat eine 2 cm hohe Schwelle

Rundgang durch Halle 3,4 und 5



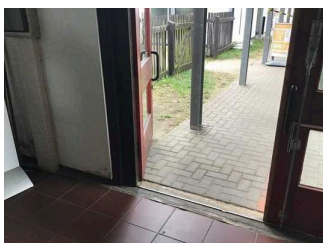
Rundgang durch Halle
3,4 und 5

©Guido Frank

Länge des Flurs/Weges/Ganges: 100 m

Es sind keine Hindernisse, z.B. in den Weg ragende Gegenstände, vorhanden.

Tür aus Halle 5 Richtung Eingangshalle/Cafeteria/Museumsshop



Tür aus Halle
5 Richtung
Eingangshalle/
Cafeteria/
Museumsshop

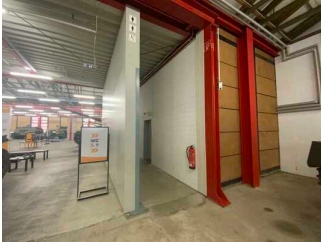
©Guido Frank

Art der Tür: Einflügel

Die Tür wird mit eigenem Kraftaufwand geöffnet.

Die Tür bzw. der Türrahmen ist visuell kontrastreich zur Umgebung abgesetzt.

Öffentlich gekennzeichnetes WC in Halle 1



Öffentlich gekennzeichnetes WC in Halle 1

©Guido Frank



Öffentlich gekennzeichnetes WC in Halle 1

©Guido Frank

Öffentliches WC in Halle 1



Öffentliches WC in Halle 1

©Guido Frank



Öffentliches WC in Halle 1

©Guido Frank

Tür zum öffentlichen WC

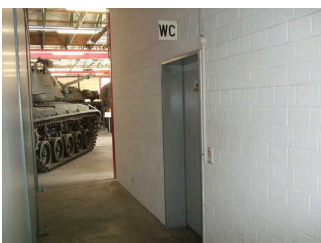
Art der Tür: Einflügel

Die Tür wird mit eigenem Kraftaufwand geöffnet.

Die Tür bzw. der Türrahmen ist visuell kontrastreich zur Umgebung abgesetzt.

Flur/Weg/Gang innen

Flur/Weg/Gang innen zum öffentlichen WC in Halle 1



WC in Halle 1



Flur zum WC in Halle 1



Weg zum WC in Halle 1

Länge des Flurs/Weges/Ganges: 15 m

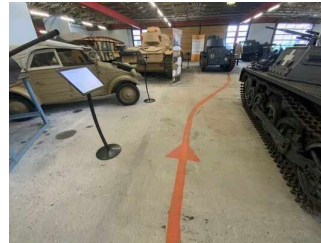
Es sind keine Hindernisse, z.B. in den Weg ragende Gegenstände, vorhanden.

Weg durch die Ausstellungshalle 1 und 2



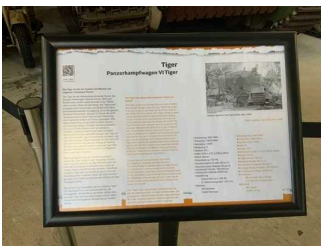
Flur/Weg/Gang durch die Ausstellungshalle 1

©Guido Frank



Weg durch die Ausstellungshalle 1 und 2

©Guido Frank



Weg durch die Ausstellungshalle 1 und 2

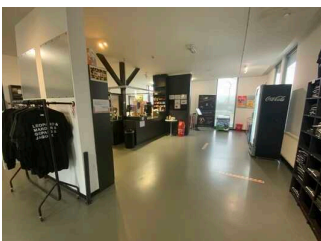
©Guido Frank

Länge des Flurs/Weges/Ganges: 250 m

Es sind keine Hindernisse, z.B. in den Weg ragende Gegenstände, vorhanden.

Anmerkungen für den Gast: Auf dem Ausstellungshallen-Fußboden ist ein orangener Strich gemalt, der durch die Hallen leitet

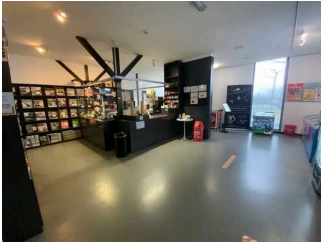
Cafeteria mit Museumsshop



Cafeteria mit Museumsshop

©Guido Frank

Kasse im Shop



Kasse im Shop

©Guido Frank

Die Gehbahn von der Eingangstür zum Schalter/Tresen/zur Kasse ist nicht mit visuell kontrastreichen Markierungen (z.B. Teppich) gekennzeichnet.

Die Gehbahn von der Eingangstür zum Schalter/Tresen/zur Kasse ist nicht mit taktil erfassbaren Markierungen (z.B. Bodenindikatoren) gekennzeichnet.

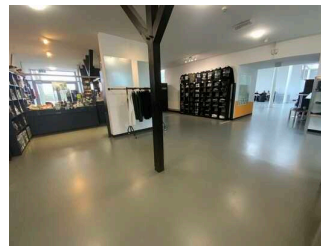
Anmerkungen für den Gast: Cafeteria und Museumsshop zusammen

Museumsshop und Cafe



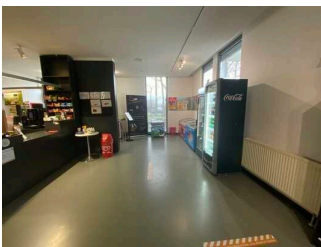
Museumsshop und Cafe

©Guido Frank



Museumsshop und Cafe

©Guido Frank



Museumsshop und Cafe

©Guido Frank

BREITE des Raums: 5 m

TIEFE des Raums: 8 m

Es sind keine Hindernisse, z.B. in den Raum ragende Gegenstände, vorhanden.

Anmerkungen für den Gast: Museumsshop und Cafeteria sind in einem Raum

Weg von Halle 5 zum Shop / Cafe



Weg von Halle 5 zum
Shop / Cafe

©Guido Frank

Breite des Weges: 230 cm

Länge des Weges: 10 m

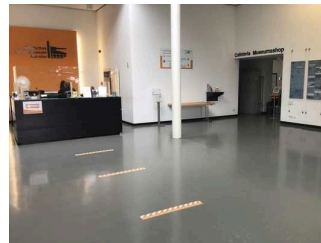
Die Gehwegbegrenzung ist visuell kontrastreich.

Weg von der Eingangshalle zur Cafeteria/Museumsshop



Weg von der
Eingangshalle
zur Cafeteria/
Museumsshop

©Guido Frank



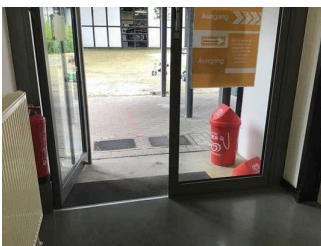
Weg von der
Eingangshalle
zur Cafeteria/
Museumsshop

©Guido Frank

Länge des Flurs/Weges/Ganges: 10 m

Es sind Hindernisse, z.B. in den Weg ragende Gegenstände, vorhanden.

Tür zur Cafeteria aus Halle 5 kommend



Tür zur Cafeteria aus
Halle 5 kommend

©Guido Frank

Art der Tür: Einflügel

Die Tür wird mit eigenem Kraftaufwand geöffnet.

Die Tür bzw. der Türrahmen ist visuell kontrastreich zur Umgebung abgesetzt.

Führungen

Führung



Hinweis zum Angebot
"Führung" im
Panzermuseum

Es ist eine Voranmeldung für die Führung notwendig.

Während der Führungen werden Exponate zum Tasten integriert.

Technische Hilfsmittel



Technische Hilfsmittel

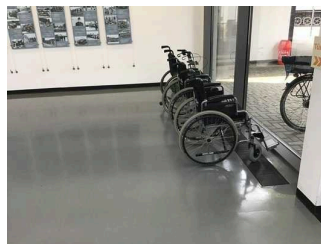
©Guido Frank

Technische Hilfsmittel



Technische Hilfsmittel

©Guido Frank



Technische Hilfsmittel

©Guido Frank

Assistenzhunde (Begleithunde, Blindenführhunde etc.) dürfen in alle relevanten Bereiche/Räume des Betriebes/Angebotes mitgebracht werden.

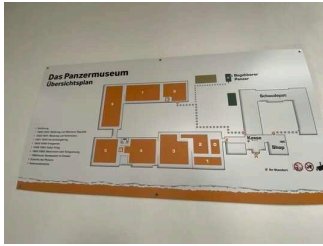
Es werden Hilfsmittel angeboten.

Rollstuhl, Rollator,

Andere angebotene Hilfsmittel: Museumshocker

Es werden Führungen für Menschen mit Behinderung angeboten.

Bedienelemente / Leitsystem



Bedienelemente /
Leitsystem

©Guido Frank

Mantelbogen visuell taktile Gestaltung



Mantelbogen visuell
taktile Gestaltung

©Guido Frank



Mantelbogen visuell
taktile Gestaltung

©Guido Frank
