

## Kurzbericht



Schützenhof Ahlerstedt | ©Guido Frank

## Schützenhof Ahlerstedt

Stader Str. 2  
21702 Ahlerstedt

Tel: +49 4166 84200

info@schuetzenhof-ahlerstedt.de  
<https://www.schuetzenhof-ahlerstedt.de>

### Herzlich willkommen!

Der Schützenhof Ahlerstedt liegt in der Nähe von Sittensen und Zeven. Im Restaurant oder auf der Sommerterasse können Sie einen kulinarischen Abend mit Ihren Freunden genießen und übernachten in den komfortablen Zimmern.

Die insgesamt sechs Kegelbahnen und Veranstaltungsräume und Säle, bilden den passenden Rahmen für gesellige Runden.

Für weitere Informationen besuchen Sie bitte die Webseite [www.schuetzenhof-ahlerstedt.de](http://www.schuetzenhof-ahlerstedt.de)

## Überblick

- Gemütliches Hotel mit 19 Zimmern (Komfort- und Standardzimmer).
- Alle Zimmer verfügen über Dusche/WC, Telefon, Flachbild-TV und W-Lan.
- Bistro und Restaurant mit gutbürgerlicher Küche.
- Räumliche Möglichkeiten für Tagungen, Feiern und Hochzeiten.
- Kegelbahn inklusive Abrollhilfe.

## Barrierefreiheit auf einen Blick

- Zwei barrierefrei konzipierte Zimmer vorhanden.
- Zwei Parkplätze für Menschen mit Behinderung vorhanden.
- Das Gebäude ist stufenlos zugänglich.
- Alle für Gäste nutzbaren Räume/Bereiche und Einrichtungen sind stufenlos erreichbar.
- Alle Durchgänge/Türen sind mindestens 76 cm breit oder es gibt alternative Wege.
- Es ist mindestens ein WC für Menschen mit Behinderung vorhanden.
- Es ist eine stufenlose Dusche vorhanden.
- Assistenzhunde willkommen.

# Informationen für Menschen mit Gehbehinderung und Rollstuhlfahrer

Alle prüfrelevanten Bereiche erfüllen die Qualitätskriterien der Kennzeichnung "**Barrierefreiheit geprüft – teilweise barrierefrei für Menschen mit Gehbehinderung**".

Einige **Hinweise zur Barrierefreiheit** haben wir nachfolgend zusammengestellt. Detaillierte Angaben finden Sie im Prüfbericht.

- Es gibt zwei gekennzeichneten Parkplatz / gekennzeichnete Parkplätze für Menschen mit Behinderung.
- Alle für den Gast nutzbaren und erhobenen Räume und Einrichtungen sind stufenlos mit Hilfe eines Aufzugs zugänglich. Ausnahme: Die Türschwelle zum Balkon auf dem Zimmer sind max. 13 cm hoch.
- Die Aufzugskabine ist 110 cm x 140 cm groß. Die Aufzugstür ist 90 cm breit.
- Türen und Durchgänge sind mindestens 76 cm breit.
- Der Schalter der Rezeption ist an der niedrigsten Stelle 107 cm hoch. Es ist eine alternative Sitzmöglichkeit vorhanden.
- Es ist eine andere, gleichwertige Kommunikationsmöglichkeit im Sitzen vorhanden.
- Es sind 13 unterfahrbare Tische (Maximalhöhe 80 cm, Unterfahrbarkeit in einer Höhe von 67 cm mit einer Tiefe von 30 cm) vorhanden.
- Es ist eine Kegelbahn mit einer Kegelhilfe vorhanden.

## Zimmer 101

- Das Zimmer ist ein Doppelzimmer. Zimmer 105 weist ähnliche Bewegungsflächen auf.
- Die Bewegungsflächen betragen: vor wesentlichen Einrichtungsgegenständen (z.B. Schränken) 300 cm x 148 cm; links und rechts neben dem Bett 150 cm x 330 cm.
- Das Bett ist 46 cm hoch.

## Badezimmer

- Die Bewegungsflächen im Badezimmer betragen: vor dem Waschbecken 103 cm x 234 cm; vor dem WC 103 cm x 234 cm; links neben dem WC 124 cm x 54 cm; rechts neben dem WC 120 cm x 54 cm.
- Das Waschbecken ist unterfahrbar in einer Höhe von 67 cm und einer Tiefe von mindestens 30 cm.

## Dusche

- Die Dusche ist stufenlos zugänglich. Eine Schwelle von 0 cm ist vorhanden.
- Die Dusche / Duschfläche ist 166 cm x 123 cm groß.
- Es sind Haltegriffe in der Dusche vorhanden.

- Es ist ein Duschsitz vorhanden oder kann bei Bedarf bereitgestellt werden (fest installiert, klappbar, einhängbar oder mobil und stabil).

## Öffentliches WC

- Es ist ein Unisex-WC vorhanden.
- Die Bewegungsflächen betragen:  
vor dem Waschbecken 160 cm x 86 cm;  
vor dem WC 86 cm x 116 cm;  
links neben dem WC 29 cm x 70 cm;  
rechts neben dem WC 52 cm x 70 cm.
- Es gibt rechts vom WC einen Haltegriff.
- Das Waschbecken ist unterfahrbar in einer Höhe von 67 cm und einer Tiefe von weniger als 30 cm.
- Der Spiegel ist im Sitzen und Stehen einsehbar.

## Informationen für Menschen mit Hörbehinderung und gehörlose Menschen

Einige **Hinweise zur Barrierefreiheit** haben wir nachfolgend zusammengestellt. Detaillierte Angaben finden Sie im Prüfbericht.

- Ein abgehender Notruf im Aufzug wird akustisch bestätigt, z.B. durch eine Gegensprechanlage.
- Es ist keine induktive Höranlage an der Rezeption / dem Counter vorhanden.
- Es sind 13 Tische mit heller und blendfreier Beleuchtung vorhanden.
- Es ist mindestens eine frei verfügbare Steckdose in der Nähe des Bettes vorhanden.
- Es wird W-LAN angeboten.
- Es ist ein Unisex-WC vorhanden.

## Informationen für Menschen mit Sehbehinderung und blinde Menschen

Einige **Hinweise zur Barrierefreiheit** haben wir nachfolgend zusammengestellt. Detaillierte Angaben finden Sie im Prüfbericht.

- Es steht ein allgemeiner Parkplatz zur Verfügung.
- Assistenzhunde (Begleithunde, Blindenführhunde etc.) dürfen in alle relevanten Bereiche/ Räume des Betriebes/Angebotes mitgebracht werden.
- Die Halteposition wird nicht durch Sprache angesagt.
- Der Eingangsbereich ist visuell kontrastreich zur Umgebung abgesetzt.
- Es gibt eine Speisekarte. Die Speisekarte ist in schnörkelloser und kontrastreicher Schrift gestaltet.
- Die Bedienelemente (z.B. Türgriffe, Lichtschalter, Notruftaster) sind fast überall taktil erfassbar.
- Die Beschilderung ist in gut lesbarer Schrift gestaltet.
- Es besteht zwischen Schrift/Piktogramm und Hintergrund ein guter visueller Kontrast.
- Es ist ein Unisex-WC vorhanden.

## Informationen für Gäste mit kognitiven Beeinträchtigungen

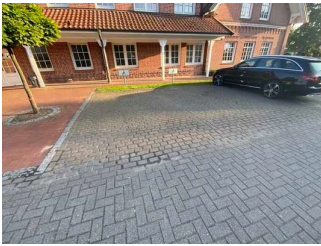
Einige **Hinweise zur Barrierefreiheit** haben wir nachfolgend zusammengestellt. Detaillierte Angaben finden Sie im Prüfbericht.

- Das Ziel des Weges ist in Sichtweite oder Wegezeichen sind in ständig sichtbarem Abstand oder es ist ein unterbrechungsfreies Wegeleitsystem vorhanden.
- Name bzw. Logo des Betriebes sind von außen klar erkennbar.
- Die Rezeption ist von der Eingangstür aus direkt sichtbar oder der Weg dahin ist bildhaft und unterbrechungsfrei gekennzeichnet.
- Es liegt eine Visitenkarte mit Anschrift und Telefonnummer an der Rezeption oder im Schlafräum sichtbar aus.

# Bildergalerie

Wir haben für Sie einige Fotos aus dem Betrieb / Angebot zusammengestellt. In den Detailberichten finden Sie weitere Fotos.

---



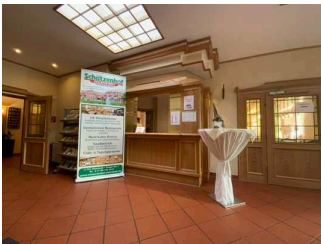
Parken

©Guido Frank



Eingang

©Guido Frank



Rezeption

©Guido Frank



Zimmer 101

©Guido Frank



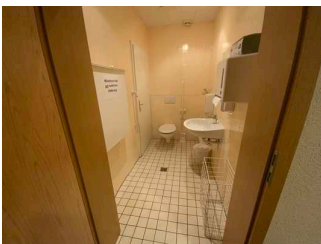
Zimmer 105

©Guido Frank



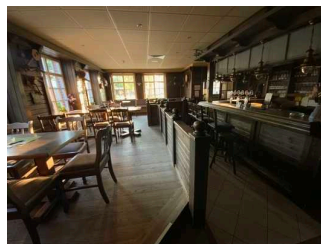
Speiseraum /  
Restaurant

©Guido Frank



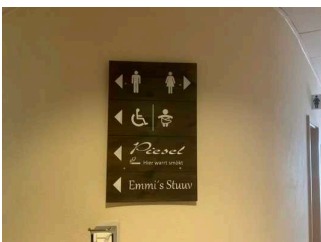
Öffentliches WC

©Guido Frank



Kneipe

©Guido Frank



Bedienelemente /  
Leitsystem

©Guido Frank

# Informationen zum Kennzeichnungssystem „Reisen für Alle“

Alle nach „Reisen für Alle“ **zertifizierten Betriebe und Orte** erfüllen folgende Kriterien:

- Die Daten und Angaben zur Barrierefreiheit wurden von **externen, speziell geschulten Erhebern** vor Ort erhoben und geprüft. Es handelt sich um keine Selbsteinschätzung.
- Die Daten zur Barrierefreiheit liegen **im Detail** vor und können von Gästen eingesehen werden.
- Mindestens ein Mitarbeiter hat an einer **Schulung** zum Thema „**Barrierefreiheit als Komfort- und Qualitätsmerkmal**“ teilgenommen.

## Die Kennzeichnung – Erläuterung der Logos und Piktogramme

Das Kennzeichen „**Information zur Barrierefreiheit**“ signalisiert, dass detaillierte und geprüfte Informationen zur Barrierefreiheit für alle Personengruppen vorliegen.



Das Kennzeichen „**Barrierefreiheit geprüft**“ basiert auf „Information zur Barrierefreiheit“ und bedeutet, dass zusätzlich die Qualitätskriterien für bestimmte Personengruppen teilweise oder vollständig erfüllt sind.



Die Kennzeichnung „**Barrierefreiheit geprüft**“ liegt in zwei Qualitätsstufen vor:

### „**Barrierefreiheit geprüft: teilweise barrierefrei**“.

Die Qualitätskriterien sind für die dargestellte Personengruppe der Rollstuhlfahrer teilweise erfüllt, d. h. das Angebot ist für Rollstuhlfahrer teilweise barrierefrei. Das „i“ im Piktogramm signalisiert, dass man noch einmal genauer nachlesen sollte, ob das Angebot den eigenen Ansprüchen genügt.



### „**Barrierefreiheit geprüft: barrierefrei**“.

Die Qualitätskriterien sind für die dargestellte Personengruppe der Rollstuhlfahrer erfüllt, d. h. das Angebot ist für Rollstuhlfahrer barrierefrei.



Es gibt Qualitätskriterien für **sieben Personengruppen** und für jede Personengruppe ein eigenes **Piktogramm**.

Menschen mit Gehbehinderung



Rollstuhlfahrer



Menschen mit Hörbehinderung



Gehörlose Menschen



Menschen mit Sehbehinderung



Blinde Menschen



Menschen mit kognitiven Beeinträchtigungen

