

Schützenhof Ahlerstedt

Stader Str. 2
21702 Ahlerstedt

Tel: +49 4166 84200

info@schuetzenhof-ahlerstedt.de
<https://www.schuetzenhof-ahlerstedt.de>

Informationen für Menschen mit Sehbehinderung und blinde Menschen

Die Informationen zur Barrierefreiheit wurden im Rahmen des Systems "Reisen für Alle" erhoben.

Detailinformationen zu Treppen, Aufzügen / Treppenliften, Rampen, Automaten und speziellen Türen auf dem Weg zu einzelnen Bereichen finden Sie in der entsprechenden Kategorie.

Fotos zur Einrichtung



Schützenhof
Ahlerstedt

©Guido Frank

Parken



Parken

©Guido Frank

Parkplatz



Parkplatz

©Guido Frank

Es ist ein Parkplatz vorhanden.

Es ist mindestens 1 Parkplatz für Menschen mit Behinderung vorhanden.

Es gibt 2 Stellplatz/-plätze für Menschen mit Behinderung.

Stellplatzbreite: 350 cm

Stellplatzlänge: 500 cm

Entfernung des Stellplatzes/der Stellplätze für Menschen mit Behinderung zum Eingangsbereich: 50 m

Der Stellplatz / die Stellplätze für Menschen mit Behinderung ist/sind gekennzeichnet.

Weg vom Parkplatz zum Eingang



Weg außen

©Guido Frank



Weg vom Parkplatz zum Eingang

©Guido Frank

Breite des Weges: 137 cm

Länge des Weges: 50 m

Die Gehwegbegrenzung ist visuell kontrastreich.

Eingang



Eingang

©Guido Frank

Eingangsbereich



Eingangsbereich

©Guido Frank

Der Eingangsbereich ist visuell kontrastreich zur Umgebung abgesetzt.

Der Eingangsbereich ist durch einen taktil wahrnehmbaren Bodenbelagswechsel erkennbar.

Eingangstür

Art der Tür: Einflügel

Die Tür wird mit eigenem Kraftaufwand geöffnet.

Die Tür bzw. der Türrahmen ist visuell kontrastreich zur Umgebung abgesetzt.

Weg vom Parkplatz zum Eingang



Weg außen

©Guido Frank



Weg vom Parkplatz zum Eingang

©Guido Frank

Breite des Weges: 137 cm

Länge des Weges: 50 m

Die Gehwegbegrenzung ist visuell kontrastreich.

Rezeption



Rezeption

©Guido Frank

Rezeption



Rezeption

©Guido Frank

Die Gehbahn von der Eingangstür zum Schalter/Tresen/zur Kasse ist nicht mit visuell kontrastreichen Markierungen (z.B. Teppich) gekennzeichnet.

Die Gehbahn von der Eingangstür zum Schalter/Tresen/zur Kasse ist nicht mit taktil erfassbaren Markierungen (z.B. Bodenindikatoren) gekennzeichnet.

foyer

BREITE des Raums: 3 m

TIEFE des Raums: 5 m

Es sind keine Hindernisse, z.B. in den Raum ragende Gegenstände, vorhanden.

Weg vom Eingang zur Rezeption



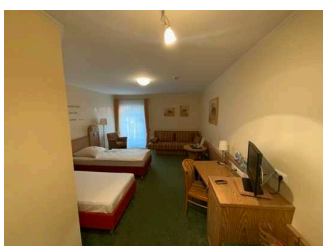
Weg vom Eingang zur Rezeption

©Guido Frank

Länge des Flurs/Weges/Ganges: 5 m

Es sind keine Hindernisse, z.B. in den Weg ragende Gegenstände, vorhanden.

Zimmer 101



Zimmer 101

©Guido Frank

Schlafräum



Schlafräum

©Guido Frank



Schlafräum

©Guido Frank

Tür zum Schlafräum

Art der Tür: Einflügel

Die Tür wird mit eigenem Kraftaufwand geöffnet.

Die Tür bzw. der Türrahmen ist visuell kontrastreich zur Umgebung abgesetzt.

Zimmertyp: Doppelzimmer

Es sind keine Hindernisse, z.B. in den Raum ragende Gegenstände, vorhanden.

Es gibt insgesamt 2 barrierefrei konzipierte Zimmer im Betrieb.

Badezimmer



Badezimmer

©Guido Frank

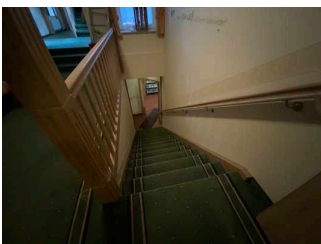
Tür zum Badezimmer

Art der Tür: Einflügel

Die Tür wird mit eigenem Kraftaufwand geöffnet.

Die Tür bzw. der Türrahmen ist visuell kontrastreich zur Umgebung abgesetzt.

Treppe EG – 1. OG



Treppe EG – 1. OG

©Guido Frank

Vorhandene Schwellen/Stufen: 14

Höhe der Schwellen/Stufen: 18 cm

Die Treppe hat gerade Läufe.

Die Treppe hat einen einseitigen Handlauf.

Die Handläufe werden am Anfang und am Ende der Treppenläufe nicht weitergeführt.

Es sind keine taktilen Informationen zum Stockwerk am Anfang und am Ende der Treppenläufe vorhanden.

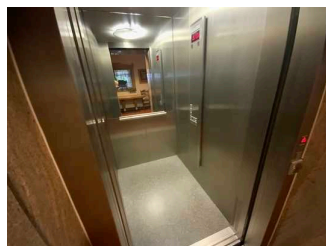
Die Stufen sind nicht visuell kontrastreich gestaltet.

Es besteht kein visueller Kontrast zwischen dem Fußbodenbelag und Treppenauf- oder abgängen.

Es besteht kein taktiler Kontrast zwischen dem Fußbodenbelag und Treppenauf- oder abgängen.

Die Treppe ist hell und blendfrei ausgeleuchtet.

Aufzug



Aufzug

©Guido Frank

Der Aufzug ist hell und blendfrei ausgeleuchtet.

Es gibt kein horizontales Bedientableau.

Die Bedienelemente und die Beschilderung sind nicht visuell kontrastreich gestaltet.

Die Bedienelemente sind nicht taktil erfassbar, sondern berührungslose Befehlsgeber.

Es ist keine Beschilderung vorhanden.

Die Halteposition wird nicht durch Sprache angesagt.

Flur/Weg/Gang innen

Wege im Erdgeschoss



Wege im Erdgeschoss

©Guido Frank



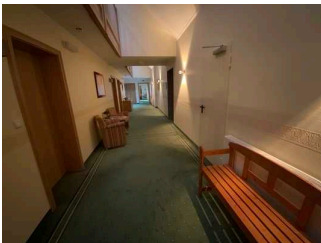
Wege im Erdgeschoss

©Guido Frank

Länge des Flurs/Weges/Ganges: 40 m

Es sind keine Hindernisse, z.B. in den Weg ragende Gegenstände, vorhanden.

Flur im 1. OG



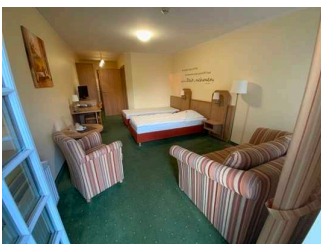
Flur im 1. OG

©Guido Frank

Länge des Flurs/Weges/Ganges: 10 m

Es sind keine Hindernisse, z.B. in den Weg ragende Gegenstände, vorhanden.

Zimmer 105



Zimmer 105

©Guido Frank

Schlafrum



Schlafrum

©Guido Frank

Tür zum Schlafrum

Art der Tür: Einflügel

Die Tür wird mit eigenem Kraftaufwand geöffnet.

Die Tür bzw. der Türrahmen ist visuell kontrastreich zur Umgebung abgesetzt.

Zimmertyp: Doppelzimmer

Es sind keine Hindernisse, z.B. in den Raum ragende Gegenstände, vorhanden.

Badezimmer



Badezimmer

©Guido Frank

Tür zum Badezimmer

Art der Tür: Einflügel

Die Tür wird mit eigenem Kraftaufwand geöffnet.

Die Tür bzw. der Türrahmen ist visuell kontrastreich zur Umgebung abgesetzt.

Terrasse/Balkon

Terrasse/Balkon



Terrasse/Balkon

©Guido Frank

Tür zur Terrasse / zum Balkon

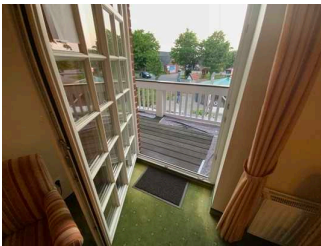
Art der Tür: Einflügel

Die Tür wird mit eigenem Kraftaufwand geöffnet.

Die Tür bzw. der Türrahmen ist visuell kontrastreich zur Umgebung abgesetzt.

Es sind keine Hindernisse, z.B. in die Terrasse / den Balkon ragende Gegenstände, vorhanden.

Balkon



Balkon

©Guido Frank

Tür zur Terrasse / zum Balkon

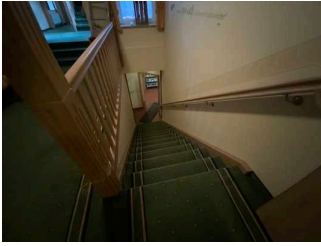
Art der Tür: Einflügel

Die Tür wird mit eigenem Kraftaufwand geöffnet.

Die Tür bzw. der Türrahmen ist visuell kontrastreich zur Umgebung abgesetzt.

Es sind keine Hindernisse, z.B. in die Terrasse / den Balkon ragende Gegenstände, vorhanden.

Treppe EG – 1. OG



Treppe EG – 1. OG

©Guido Frank

Vorhandene Schwellen/Stufen: 14

Höhe der Schwellen/Stufen: 18 cm

Die Treppe hat gerade Läufe.

Die Treppe hat einen einseitigen Handlauf.

Die Handläufe werden am Anfang und am Ende der Treppenläufe nicht weitergeführt.

Es sind keine taktilen Informationen zum Stockwerk am Anfang und am Ende der Treppenläufe vorhanden.

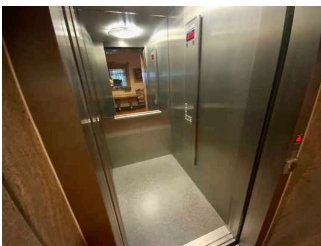
Die Stufen sind nicht visuell kontrastreich gestaltet.

Es besteht kein visueller Kontrast zwischen dem Fußbodenbelag und Treppenauf- oder abgängen.

Es besteht kein taktiler Kontrast zwischen dem Fußbodenbelag und Treppenauf- oder abgängen.

Die Treppe ist hell und blendfrei ausgeleuchtet.

Aufzug



Aufzug

©Guido Frank

Der Aufzug ist hell und blendfrei ausgeleuchtet.

Es gibt kein horizontales Bedientableau.

Die Bedienelemente und die Beschilderung sind nicht visuell kontrastreich gestaltet.

Die Bedienelemente sind nicht taktil erfassbar, sondern berührungslose Befehlsgeber.

Es ist keine Beschilderung vorhanden.

Die Halteposition wird nicht durch Sprache angesagt.

Flur/Weg/Gang innen

Wege im Erdgeschoss



Wege im Erdgeschoss

©Guido Frank



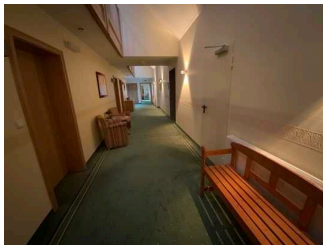
Wege im Erdgeschoss

©Guido Frank

Länge des Flurs/Weges/Ganges: 40 m

Es sind keine Hindernisse, z.B. in den Weg ragende Gegenstände, vorhanden.

Flur im 1. OG



Flur im 1. OG

©Guido Frank

Länge des Flurs/Weges/Ganges: 10 m

Es sind keine Hindernisse, z.B. in den Weg ragende Gegenstände, vorhanden.

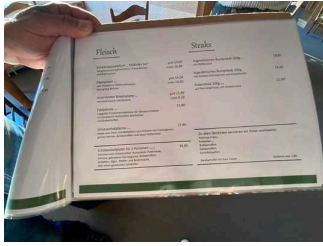
Speiseraum / Restaurant



Speiseraum /
Restaurant

©Guido Frank

Restaurant / Frühstücksraum



Speiseraum

©Guido Frank



Speiseraum

©Guido Frank

Tür zum Speiseraum

Art der Tür: Einflügel

Die Tür wird mit eigenem Kraftaufwand geöffnet.

Die Tür bzw. der Türrahmen ist visuell kontrastreich zur Umgebung abgesetzt.

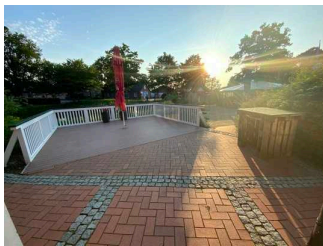
Es sind keine Hindernisse, z.B. in den Raum ragende Gegenstände, vorhanden.

Speisekarte

Die Schrift der Speisekarte ist schnörkellos und visuell kontrastreich gestaltet.

Es ist keine Speisekarte in Großschrift vorhanden.

Außengastronomie



Außengastronomie

©Guido Frank

Tür zur Außengastronomie

Art der Tür: Einflügel

Die Tür wird mit eigenem Kraftaufwand geöffnet.

Die Tür bzw. der Türrahmen ist visuell kontrastreich zur Umgebung abgesetzt.

Es sind keine Hindernisse, z.B. in den Raum / die Außengastronomiefläche ragende Gegenstände, vorhanden.

Es gibt eine Speise-/Getränkekarte.

Die Schrift der Speise-/Getränkekarte ist schnörkellos und visuell kontrastreich gestaltet.

Es ist keine Speise-/Getränkekarte in Großschrift vorhanden.

Es ist keine Speise-/Getränkekarte in Brailleschrift vorhanden.

Die Speise-/Getränkemkarte wird nicht auf einer barrierefreien Website dargestellt.

Speisen/Getränke werden durch Servicekräfte an den Platz gebracht.

Wege im Erdgeschoss



Wege im Erdgeschoss

©Guido Frank



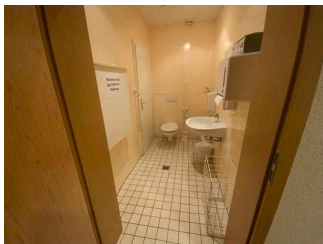
Wege im Erdgeschoss

©Guido Frank

Länge des Flurs/Weges/Ganges: 40 m

Es sind keine Hindernisse, z.B. in den Weg ragende Gegenstände, vorhanden.

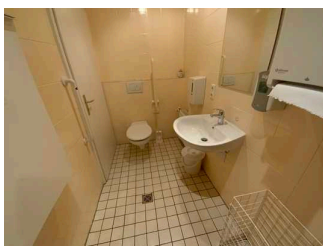
Öffentliches WC



Öffentliches WC

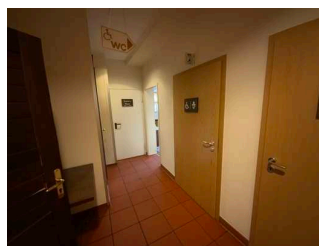
©Guido Frank

Öffentliches WC



Öffentliches WC

©Guido Frank



Öffentliches WC

©Guido Frank

Tür zum öffentlichen WC

Art der Tür: Einflügel

Die Tür wird mit eigenem Kraftaufwand geöffnet.

Die Tür bzw. der Türrahmen ist visuell kontrastreich zur Umgebung abgesetzt.

Wege im Erdgeschoss



Wege im Erdgeschoss

©Guido Frank



Wege im Erdgeschoss

©Guido Frank

Länge des Flurs/Weges/Ganges: 40 m

Es sind keine Hindernisse, z.B. in den Weg ragende Gegenstände, vorhanden.

Kegelbahn

Kegelbahn



Raum 2

©Guido Frank

Tür zum Raum

Art der Tür: Einflügel

Die Tür wird mit eigenem Kraftaufwand geöffnet.

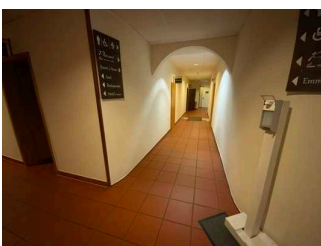
Die Tür bzw. der Türrahmen ist visuell kontrastreich zur Umgebung abgesetzt.

BREITE des Raums: 3 m

TIEFE des Raums: 25 m

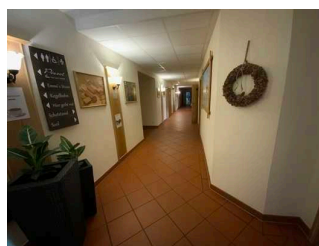
Es sind keine Hindernisse, z.B. in den Raum ragende Gegenstände, vorhanden.

Wege im Erdgeschoss



Wege im Erdgeschoss

©Guido Frank



Wege im Erdgeschoss

©Guido Frank

Länge des Flurs/Weges/Ganges: 40 m

Es sind keine Hindernisse, z.B. in den Weg ragende Gegenstände, vorhanden.

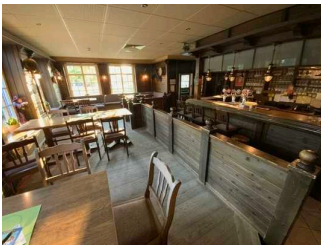
Kneipe



Kneipe

©Guido Frank

Kneipe



Kneipe

©Guido Frank



Kneipe

©Guido Frank

Tür zum Raum

Art der Tür: Einflügel

Die Tür wird mit eigenem Kraftaufwand geöffnet.

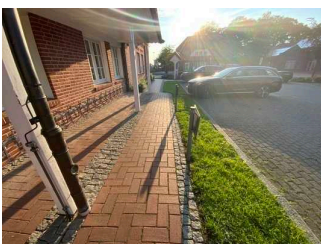
Die Tür bzw. der Türrahmen ist visuell kontrastreich zur Umgebung abgesetzt.

BREITE des Raums: 4 m

TIEFE des Raums: 15 m

Es sind keine Hindernisse, z.B. in den Raum ragende Gegenstände, vorhanden.

Weg vom Parkplatz zum Eingang



Weg außen

©Guido Frank



Weg vom Parkplatz zum Eingang

©Guido Frank

Breite des Weges: 137 cm

Länge des Weges: 50 m

Die Gehwegbegrenzung ist visuell kontrastreich.

Wege im Erdgeschoss



Wege im Erdgeschoss

©Guido Frank



Wege im Erdgeschoss

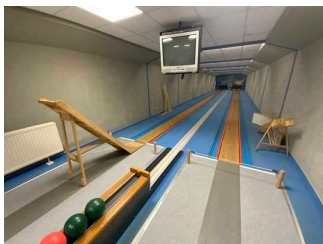
©Guido Frank

Länge des Flurs/Weges/Ganges: 40 m

Es sind keine Hindernisse, z.B. in den Weg ragende Gegenstände, vorhanden.

Hilfsmittel

Alarm/Hilfsmittel

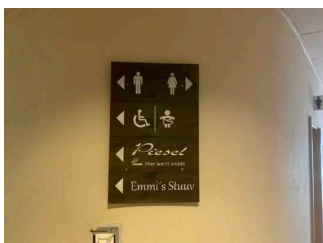


Alarm/Hilfsmittel

©Guido Frank

Assistenzhunde (Begleithunde, Blindenführhunde etc.) dürfen in alle relevanten Bereiche/Räume des Betriebes/Angebotes mitgebracht werden.

Bedienelemente / Leitsystem



Bedienelemente /
Leitsystem

©Guido Frank

Mantelbogen visuell taktile Gestaltung



Mantelbogen visuell
taktile Gestaltung

©Guido Frank