

## Erlebnis-Zoo Hannover

Adenauerallee 3  
30175 Hannover

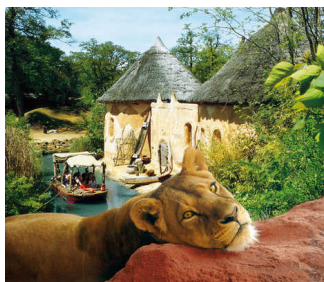
Tel: +49 511 936770

info@erlebnis-zoo.de  
[www.erlebnis-zoo.de](http://www.erlebnis-zoo.de)

## Informationen für Gäste mit kognitiven Beeinträchtigungen

Die Informationen zur Barrierefreiheit wurden am 5. Dezember 2023 im Rahmen des Systems "Reisen für Alle" erhoben und sind geprüft.

### Fotos zur Einrichtung



Erlebnis-Zoo  
Hannover

©Erlebnis-Zoo Hannover

### Parken



Parken

©Simon Kesting

### Parkplatz



Parkplatz

©Simon Kesting

Es ist ein Parkplatz vorhanden.

Es ist mindestens 1 Parkplatz für Menschen mit Behinderung vorhanden.

Es gibt 12 Stellplatz/-plätze für Menschen mit Behinderung.

Stellplatzbreite: 300 cm

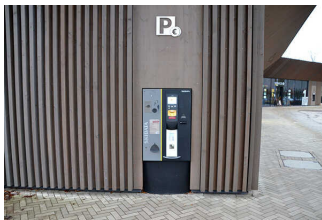
Stellplatzlänge: 500 cm

Entfernung des Stellplatzes/der Stellplätze für Menschen mit Behinderung zum Eingangsbereich: 100 m

Der Stellplatz / die Stellplätze für Menschen mit Behinderung ist/sind gekennzeichnet.

## Parkticket-Automat

---



Parkticket-Automat

©Simon Kesting



Parkticket-Automat

©Simon Kesting

Die Menüführung durch die wesentlichen Funktionen erfolgt akustisch oder bildhaft.

## Weg vom Parkplatz zum Eingang

---



Weg vom Parkplatz zum Eingang

©Simon Kesting

Es sind Wegezeichen in sichtbarem Abstand vorhanden.

## Parkplatz für Kleinbusse

---



Parkplatz für Kleinbusse

©Simon Kesting



Parkplatz für Kleinbusse

©Simon Kesting

## Parkplatz für Kleinbusse

---



Parkplatz

©Simon Kesting



Parkplatz

©Simon Kesting



Parkplatz

©Simon Kesting

---

Es ist ein Parkplatz vorhanden.

Es ist mindestens 1 Parkplatz für Menschen mit Behinderung vorhanden.

Es gibt 5 Stellplatz/-plätze für Menschen mit Behinderung.

Stellplatzbreite: 350 cm

Stellplatzlänge: 500 cm

Entfernung des Stellplatzes/der Stellplätze für Menschen mit Behinderung zum Eingangsbereich: 100 m

Der Stellplatz / die Stellplätze für Menschen mit Behinderung ist/sind gekennzeichnet.

Anmerkungen für den Gast: Für Kleinbusse und Transporter mit Heckausstieg geeignet

## Weg vom Parkplatz zum Eingang

---



Weg vom Parkplatz  
zum Eingang

©Simon Kesting

---

Es sind Wegezeichen in sichtbarem Abstand vorhanden.

# ÖPNV

---



ÖPNV

©Simon Kesting

---

## Bahn-/Bussteig/Schiffsanleger

### Station Hannover Zoo (Tram 11)

---



Station Hannover Zoo  
(Tram 11)

©Simon Kesting



Station Hannover Zoo  
(Tram 11)

©Simon Kesting



Station Hannover Zoo  
(Tram 11)

©Simon Kesting

---

Es gibt eine Haltestelle des öffentlichen Personennahverkehrs (ÖPNV) in max. 100m Entfernung vom Eingang/Zugang.

Entfernung der Haltestelle für Menschen mit Behinderung zum Eingangsbereich: 300 m

Schriftliche Haltestelleninformationen sind vorhanden.

Es sind keine akustischen Haltestelleninformationen vorhanden.

Die Haltestelle ist bildhaft gekennzeichnet.

Die verschiedenen Verkehrslinien sind nicht farblich unterschiedlich gekennzeichnet.

Die verschiedenen Verkehrslinien sind nicht durch Symbole unterschiedlich gekennzeichnet.

## Hannover Zoo (Bus 128, 134)

---



Hannover Zoo (Bus  
128, 134)

©Simon Kesting

---

Es gibt eine Haltestelle des öffentlichen Personennahverkehrs (ÖPNV) in max. 100m Entfernung vom Eingang/Zugang.

Entfernung der Haltestelle für Menschen mit Behinderung zum Eingangsbereich: 300 m

Schriftliche Haltestelleninformationen sind vorhanden.

Es sind keine akustischen Haltestelleninformationen vorhanden.

Die Haltestelle ist bildhaft gekennzeichnet.

Die verschiedenen Verkehrslinien sind nicht farblich unterschiedlich gekennzeichnet.

Die verschiedenen Verkehrslinien sind nicht durch Symbole unterschiedlich gekennzeichnet.

## Weg von Haltestelle zum Eingang

---



Weg von Haltestelle  
zum Eingang

©Simon Kesting



Weg von Haltestelle  
zum Eingang

©Simon Kesting



Weg von Haltestelle  
zum Eingang

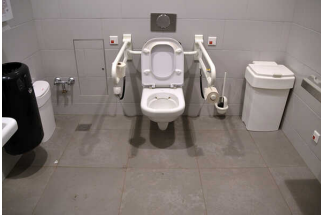
©Simon Kesting

---

Das Ziel des Weges ist in Sichtweite.

# Öffentliches WC am Eingang / Parkplatz

---



Öffentliches WC am Eingang / Parkplatz

©Simon Kesting

---

## Weg vom Parkplatz zum Eingang

---



Weg vom Parkplatz zum Eingang

©Simon Kesting

---

Es sind Wegezeichen in sichtbarem Abstand vorhanden.

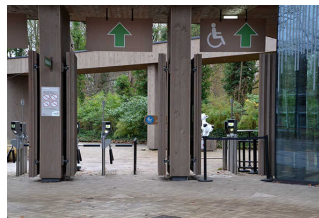
## Eingang / Ausgang

---



Eingang

©Simon Kesting



Eingang

©Simon Kesting

---

## Eingangsbereich

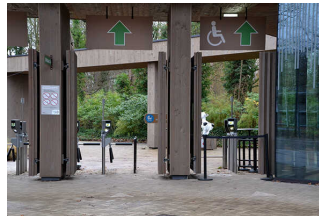
### Eingang / Einlassschranken

---



Eingang / Einlassschranken

©Simon Kesting



Eingang / Einlassschranken

©Simon Kesting

---



## Eingang / Einlassschranken

©Simon Kesting

---

Name bzw. Logo des Betriebes/der Einrichtung sind von außen klar erkennbar.

Anmerkungen für den Gast: Einlassschranken mit optischen Scannern als Drehkreuz und Schwingtür vorhanden. Sofern Schwingtüren gesperrt sind, erfolgt Zugang durch den Service-Point.

## Ausgang / Auslassschranken



## Ausgang / Auslassschranken

©Simon Kesting

---

Name bzw. Logo des Betriebes/der Einrichtung sind von außen klar erkennbar.

Anmerkungen für den Gast: Auslassschranken als Drehkreuz und Schwingtür vorhanden. Alternativer Ausgang durch den Zoo-Shop oder durch das Drehkreuz daneben möglich.

## Weg außen

### Weg vom Parkplatz zum Eingang



### Weg vom Parkplatz zum Eingang

©Simon Kesting

---

Es sind Wegezeichen in sichtbarem Abstand vorhanden.

## Weg von Haltestelle zum Eingang

---



Weg von Haltestelle  
zum Eingang

©Simon Kesting



Weg von Haltestelle  
zum Eingang

©Simon Kesting



Weg von Haltestelle  
zum Eingang

©Simon Kesting

---

Das Ziel des Weges ist in Sichtweite.

## Alternative Ein-/Ausgänge

---



Alternative Ein-/  
Ausgänge

©Simon Kesting



Alternative Ein-/  
Ausgänge

©Simon Kesting



Alternative Ein-/  
Ausgänge

©Simon Kesting

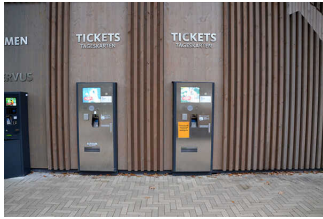
---

Der Zugang und Ausgang erfolgt in erster Linie durch die Schwingtüren und Drehkreuze mit Barcode-Scannern (Haupteingang/-ausgang). Alternativ kann der Zugang durch den Service-Point erfolgen. Der Ausgang ist alternativ durch Service-Point, Zoo-Shop oder das Drehkreuz zum Parkplatz möglich. Durchgangsbreiten hier jeweils 110 – 130 cm. Nutzung nur innerhalb der Öffnungszeiten (Shop / Service-Point).



# Kassenautomaten

---



Kassenautomaten

©Simon Kesting



Kassenautomaten

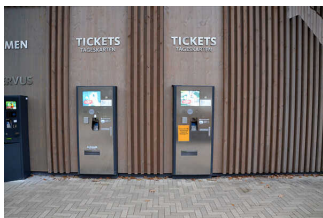
©Simon Kesting

---

## Automat

### Ticketautomat groß

---



Ticketautomat groß

©Simon Kesting



Ticketautomat groß

©Simon Kesting

---

Die Menüführung durch die wesentlichen Funktionen erfolgt nicht akustisch oder bildhaft.

Anmerkungen für den Gast: Nur Kartenzahlung

### Ticketautomat klein

---



Ticketautomat klein

©Simon Kesting



Ticketautomat klein

©Simon Kesting

---

Die Menüführung durch die wesentlichen Funktionen erfolgt nicht akustisch oder bildhaft.

Anmerkungen für den Gast: Nur Kartenzahlung

## Weg von Haltestelle zum Eingang

---



Weg von Haltestelle  
zum Eingang

©Simon Kesting



Weg von Haltestelle  
zum Eingang

©Simon Kesting



Weg von Haltestelle  
zum Eingang

©Simon Kesting

---

Das Ziel des Weges ist in Sichtweite.

## Service Point

---



Service Point

©Simon Kesting



Service Point

©Simon Kesting

## Schalter/Kasse im Servicecenter

---



Schalter/Kasse im  
Servicecenter

©Simon Kesting

---

Der Schalter/Tresen/die Kasse ist von der Eingangstür aus direkt sichtbar.

## Zoo-Shop

---



Zoo-Shop

©Simon Kesting



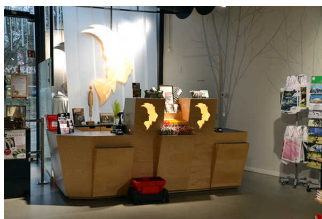
Zoo-Shop

©Simon Kesting

---

## Kasse Shop

---



Kasse Shop

©Simon Kesting

---

Der Schalter/Tresen/die Kasse ist von der Eingangstür aus direkt sichtbar.

Anmerkungen für den Gast: Personal ist bei Artikeln in höheren Regalen gerne behilflich. Durchfahrt für Elektrorollstühle ausgelegt.

## Zoo-Shop

---



Zoo-Shop

©Simon Kesting



Zoo-Shop

©Simon Kesting



Zoo-Shop

©Simon Kesting

---

Anmerkungen für den Gast: Personal ist bei Artikeln in höheren Regalen gerne behilflich. Durchfahrt für Elektrorollstühle ausgelegt.

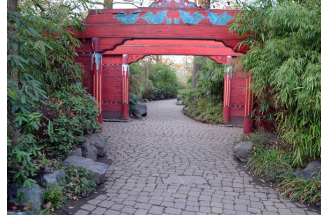
# Hauptwege

---



Hauptwege

©Simon Kesting



Hauptwege

©Simon Kesting



Hauptwege

©Simon Kesting

---

## Weg außen

### Betonweg Sambesi und Afi Mountain

---



Betonweg Sambesi  
und Afi Mountain

©Simon Kesting



Betonweg Sambesi  
und Afi Mountain

©Simon Kesting



Betonweg Sambesi  
und Afi Mountain

©Simon Kesting

---

Es gibt ein unterbrechungsfreies Wegeleitsystem.

## Betonweg Yukon Bay

---



Betonweg Yukon Bay

©Simon Kesting



Betonweg Yukon Bay

©Simon Kesting

---

Es gibt ein unterbrechungsfreies Wegeleitsystem.

## Pflasterweg Zoologicum und Meyers Hof

---



Pflasterweg  
Zoologicum und  
Meyers Hof

©Simon Kesting



Pflasterweg  
Zoologicum und  
Meyers Hof

©Simon Kesting

---

Es gibt ein unterbrechungsfreies Wegeleitsystem.

## Plattenweg Dschungelpalast

---



Plattenweg  
Dschungelpalast

©Simon Kesting



Plattenweg  
Dschungelpalast

©Simon Kesting



Plattenweg  
Dschungelpalast

©Simon Kesting



Plattenweg  
Dschungelpalast

©Simon Kesting

---

Es gibt ein unterbrechungsfreies Wegeleitsystem.

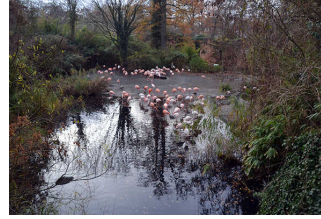
# Themenwelt Sambesi

---



Themenwelt Sambesi

©Simon Kesting



Themenwelt Sambesi

©Simon Kesting

---

## Tierfutter-Automat

---



Tierfutter-Automat

©Simon Kesting

---

Die Menüführung durch die wesentlichen Funktionen erfolgt nicht akustisch oder bildhaft.

## Gehege Sambesi

---



Gehege Sambesi

©Simon Kesting



Gehege Sambesi

©Simon Kesting



Gehege Sambesi

©Simon Kesting

---

Technische Hilfsmittel: Audioguide

## Betonweg Sambesi und Afi Mountain

---



Betonweg Sambesi  
und Afi Mountain

©Simon Kesting



Betonweg Sambesi  
und Afi Mountain

©Simon Kesting



Betonweg Sambesi  
und Afi Mountain

©Simon Kesting

---

Es gibt ein unterbrechungsfreies Wegeleitsystem.

## Sambesi Showarena

---



Sambesi Showarena

©Erlebnis-Zoo Hannover



Sambesi Showarena

©Erlebnis-Zoo Hannover

---

Showarena für Vorführungen mit Tieren.

## Sambesi Bootsfahrt

---



Sambesi Bootsfahrt

©Guido Frank (2015)

## Anleger Sambesi Bootsfahrt

---



Anleger Sambesi  
Bootsfahrt

©Simon Kesting

---

Es gibt eine Haltestelle des öffentlichen Personennahverkehrs (ÖPNV) in max. 100m Entfernung vom Eingang/Zugang.

Entfernung der Haltestelle für Menschen mit Behinderung zum Eingangsbereich: 0 m

Es sind keine schriftlichen Haltestelleninformationen vorhanden.

Es sind keine akustischen Haltestelleninformationen vorhanden.

Die Haltestelle ist bildhaft gekennzeichnet.

Die verschiedenen Verkehrslinien sind nicht farblich unterschiedlich gekennzeichnet.

Die verschiedenen Verkehrslinien sind nicht durch Symbole unterschiedlich gekennzeichnet.

## Sambesi Bootsfahrt

---



Sambesi-Boot mit  
Rollstuhlplattform

©Guido Frank (2015)

---

Die Sambesi-Bootsfahrt ist eine Rundfahrt mit automatisierten Booten durch die Gewässer der Themenwelt Sambesi. Von den Booten aus können die Gehege betrachtet werden.

Für Rollstuhlfahrer werden in den regulären Booten zwei Bänke zu einer ebenen Plattform umgeklappt. Sie Standfläche im Boot beträgt dann 140 x 150 cm.

Der Einstieg ist ebenerdig und lückenlos, die Anlage wird beim Besteigen und Entladen des Bootes kurz angehalten und das Personal ist behilflich.

(Zum Zeitpunkt der Erhebung (November 2018) war die Anlage außer Betrieb. Informationen und Fotos stammen von der Erst-Erhebung bzw. vom Ansprechpartner des Zoos.)



# Themenwelt Afi Mountain

---



Themenwelt Afi Mountain

©Simon Kesting

---

# Tiergehege Afi Mountain

---



Übersicht Afi Mountain

©Simon Kesting



Tiergehege Afi Mountain

©Simon Kesting

---



Themenwelt Afi Mountain

©Simon Kesting

---

Technische Hilfsmittel: Audioguide

# Betonweg Sambesi und Afi Mountain

---



Betonweg Sambesi und Afi Mountain

©Simon Kesting



Betonweg Sambesi und Afi Mountain

©Simon Kesting

---



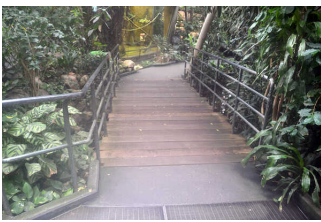
## Betonweg Sambesi und Afi Mountain

©Simon Kesting

---

Es gibt ein unterbrechungsfreies Wegeleitsystem.

## Urwaldhaus



### Urwaldhaus

©Simon Kesting

## Urwaldhaus



### Urwaldhaus

©Simon Kesting



### Urwaldhaus

©Simon Kesting



### Urwaldhaus

©Simon Kesting



### Urwaldhaus

©Simon Kesting

## Tropenhaus

---



Tropenhaus

©Simon Kesting

---

## Tropenhaus

---



Tropenhaus

©Simon Kesting



Tropenhaus

©Simon Kesting

---

## Themenwelt Yukon Bay

---



Themenwelt Yukon  
Bay

©Simon Kesting

---

## Blockhütte Stinktiere

---



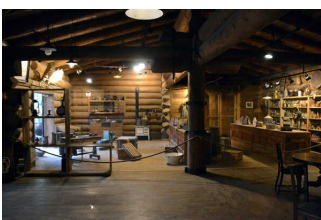
Blockhütte Stinktiere

©Simon Kesting



Blockhütte Stinktiere

©Simon Kesting



Blockhütte Stinktiere

©Simon Kesting



Blockhütte Stinktiere

©Simon Kesting

---

## Yukon Bay Gelände

---



Yukon Bay Gelände

©Simon Kesting



Yukon Bay Gelände

©Simon Kesting



Yukon Bay Gelände

©Simon Kesting

---

Technische Hilfsmittel: Audioguide

Sonstige technische Möglichkeiten der Informationsvermittlung: Fütterung mit Erklärungen (Eisbären)

## Weg außen

### Betonweg Yukon Bay

---



Betonweg Yukon Bay

©Simon Kesting



Betonweg Yukon Bay

©Simon Kesting

---

Es gibt ein unterbrechungsfreies Wegeleitsystem.

### Holzbohlenweg Yukon Bay

---



Holzbohlenweg Yukon Bay

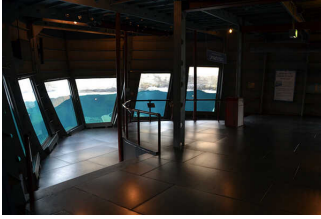
©Simon Kesting

---

Das Ziel des Weges ist in Sichtweite.

## Henry's Underwater World

---



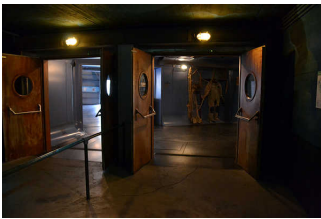
Henry's Underwater World

©Simon Kesting

---

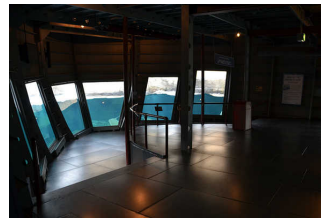
## Henry's Underwater World

---



Henry's Underwater World

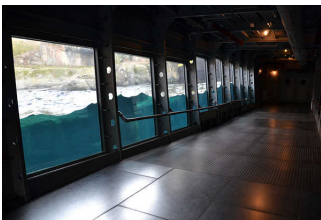
©Simon Kesting



Henry's Underwater World

©Simon Kesting

---



Henry's Underwater World

©Simon Kesting



Henry's Underwater World

©Simon Kesting

---

## Yukon Market Hall

---



Yukon Market Hall mit WC

©Simon Kesting

---

## Kasse Yukon Market Hall

---



Kasse Yukon Market Hall

©Simon Kesting

---

Der Schalter/Tresen/die Kasse ist von der Eingangstür aus nicht direkt sichtbar und der Weg nicht bildhaft und unterbrechungsfrei gekennzeichnet.

## Aufzug Yukon Market Hall

---



Aufzug Yukon Market Hall

©Simon Kesting



Aufzug Yukon Market Hall

©Simon Kesting



Aufzug Yukon Market Hall

©Simon Kesting

---

Die Bedienelemente bzw. die Beschilderung sind weder bildhaft noch farblich gestaltet.

## Flur hinter Bob's Snack Bar

---



Flur hinter Bob's Snack Bar

©Simon Kesting

---

Länge des Flurs/Weges/Ganges: 10 m

Das Ziel des Weges ist in Sichtweite.

Anmerkungen für den Gast: Durchgang vom Restaurant zum WC

# Themenwelt Dschungelpalast

---



Themenwelt  
Dschungelpalast

©Simon Kesting



Themenwelt  
Dschungelpalast

©Simon Kesting

---

## Dschungelpalast (Leoparden-Haus)

---



Dschungelpalast  
(Leoparden-Haus)

©Simon Kesting



Dschungelpalast  
(Leoparden-Haus)

©Simon Kesting



Dschungelpalast  
(Leoparden-Haus)

©Simon Kesting

---

## Dschungelpalast Außengelände (Elefanten und Tiger)

---



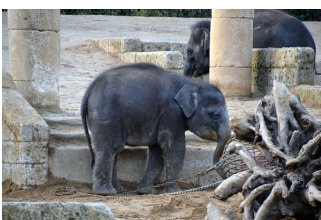
Dschungelpalast  
Außengelände  
(Elefanten und Tiger)

©Simon Kesting



Dschungelpalast  
Außengelände  
(Elefanten und Tiger)

©Simon Kesting



Dschungelpalast  
Außengelände  
(Elefanten und Tiger)

©Simon Kesting

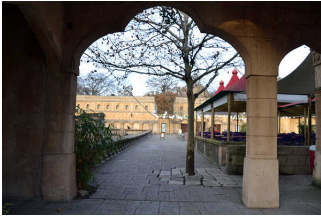
---

Technische Hilfsmittel: Audioguide

---

## Plattenweg Dschungelpalast

---



Plattenweg  
Dschungelpalast

©Simon Kesting



Plattenweg  
Dschungelpalast

©Simon Kesting



Plattenweg  
Dschungelpalast

©Simon Kesting



Plattenweg  
Dschungelpalast

©Simon Kesting

---

Es gibt ein unterbrechungsfreies Wegeleitsystem.

## Themenwelt Outback

---



Themenwelt Outback

©Simon Kesting

## Gehege "Outback"

---



Gehege "Outback"

©Simon Kesting



Gehege "Outback"

©Simon Kesting



Gehege "Outback"

©Simon Kesting

---

Technische Hilfsmittel: Audioguide



## Themenwelt Zoologicum

---



Themenwelt  
Zoologicum

©Simon Kesting



Themenwelt  
Zoologicum

©Simon Kesting

## Spielplatz Zoologicum

---



Spielplatz Zoologicum

©Simon Kesting

Anmerkungen für den Gast: Bereich teilweise im Umbau

## Ausstellung Amphibium im Zoologicum

---



Ausstellung  
Amphibium im  
Zoologicum

©Simon Kesting



Ausstellung  
Amphibium im  
Zoologicum

©Simon Kesting

Anmerkungen für den Gast: Amphibium bei Erhebung geschlossen, eröffnet wieder im Frühjahr 2024

## Tiergehege / Gelände Zoologicum

---



Tiergehege / Gelände  
Zoologicum

©Simon Kesting



Tiergehege / Gelände  
Zoologicum

©Simon Kesting



## Tiergehege / Gelände Zoologicum

©Simon Kesting



## Tiergehege / Gelände Zoologicum

©Simon Kesting

---

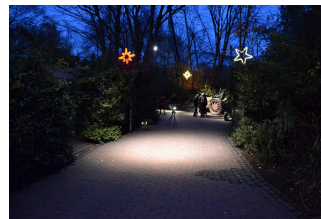
Technische Hilfsmittel: Audioguide

## Pflasterweg Zoologicum und Meyers Hof



### Pflasterweg Zoologicum und Meyers Hof

©Simon Kesting



### Pflasterweg Zoologicum und Meyers Hof

©Simon Kesting

---

Es gibt ein unterbrechungsfreies Wegeleitsystem.

## Tante Millis Futtertrog



### Tante Millis Futtertrog

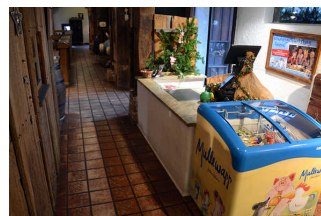
©Simon Kesting

## SB-Theke / Kasse "Futtertrog"



### SB-Theke / Kasse "Futtertrog"

©Simon Kesting



### SB-Theke / Kasse "Futtertrog"

©Simon Kesting

---

Der Schalter/Tresen/die Kasse ist von der Eingangstür aus direkt sichtbar.

## Eingang Futtertrog von Terrasse / Spielplatz

---



Eingang Futtertrog  
von Terrasse /  
Spielplatz

©Simon Kesting

---

Glastüren sind mit Sicherheitsmarkierungen in Höhe von 40–70 cm und 120–160 cm gekennzeichnet.

## Themenwelt Meyers Hof

---



Themenwelt Meyers  
Hof

©Simon Kesting

## Stall Bröckel auf Meyer´s Hof

---



Stall Bröckel

©Simon Kesting



Stall Bröckel

©Simon Kesting



Stall Bröckel

©Simon Kesting

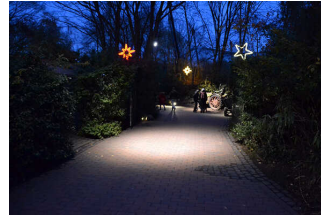
# Pflasterweg Zoologicum und Meyers Hof

---



Pflasterweg  
Zoologicum und  
Meyers Hof

©Simon Kesting



Pflasterweg  
Zoologicum und  
Meyers Hof

©Simon Kesting

---

Es gibt ein unterbrechungsfreies Wegeleitsystem.

## Ausstellungsgebäude Panorama 360°

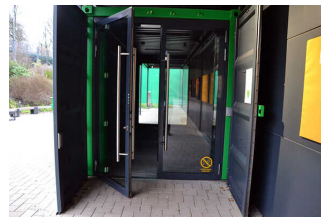
### Ausstellungsgebäude Panorama

---



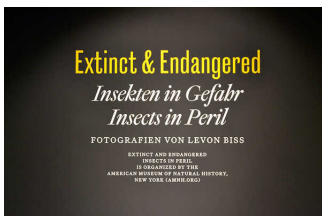
Ausstellungsgebäude

©Simon Kesting



Ausstellungsgebäude

©Simon Kesting



Ausstellungsgebäude

©Simon Kesting



Ausstellungsgebäude

©Simon Kesting



Ausstellungsgebäude

©Simon Kesting



Ausstellungsgebäude

©Simon Kesting

---

## Weg zum Ausstellungsgebäude Panorama

---



Weg zum Ausstellungsgebäude

©Simon Kesting



Weg zum Ausstellungsgebäude

©Simon Kesting



Weg zum Ausstellungsgebäude

©Simon Kesting



Weg zum Ausstellungsgebäude

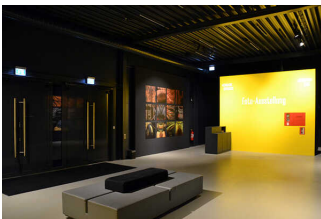
©Simon Kesting

---

Das Ziel des Weges ist in Sichtweite. Es gibt ein unterbrechungsfreies Wegeleitsystem.

## Weg durch die Ausstellung Panorama

---



Weg durch die Ausstellung Panorama

©Simon Kesting



Weg durch die Ausstellung Panorama

©Simon Kesting

---

Länge des Flurs/Weges/Ganges: 30 m

Das Ziel des Weges ist in Sichtweite.

## WC Sambesi

---



WC Sambesi

©Simon Kesting

## WC-Flur Sambesi

---



WC-Flur Sambesi

©Simon Kesting

---

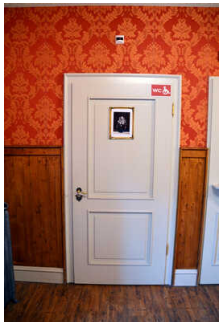
Länge des Flurs/Weges/Ganges: 3 m

Das Ziel des Weges ist in Sichtweite.

## WC in der Yukon Market Hall

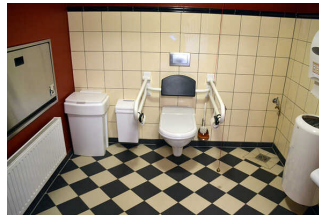
### WC in der Yukon Market Hall

---



WC in der Yukon Market Hall

©Simon Kesting



WC in der Yukon Market Hall

©Simon Kesting



WC in der Yukon Market Hall

©Simon Kesting



WC in der Yukon Market Hall

©Simon Kesting

---

Anmerkungen für den Gast: Ein Wickeltisch ist vorhanden.

## WC-Flur Yukon Market Hall

---



WC-Flur Yukon  
Market Hall

©Simon Kesting

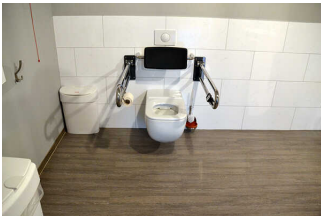
---

Länge des Flurs/Weges/Ganges: 10 m

Das Ziel des Weges ist in Sichtweite.

## "Toilette für Alle" Yukon Bay

---



"Toilette für Alle"  
Yukon Bay

©Simon Kesting



"Toilette für Alle"  
Yukon Bay

©Simon Kesting

---

## Toilette für Alle – Yukon Bay

---



Toilette für Alle –  
Yukon Bay

©Simon Kesting



Toilette für Alle –  
Yukon Bay

©Simon Kesting



Toilette für Alle –  
Yukon Bay

©Simon Kesting



Toilette für Alle –  
Yukon Bay

©Simon Kesting

---



### Toilette für Alle – Yukon Bay

©Simon Kesting



### Toilette für Alle – Yukon Bay

©Simon Kesting



### Toilette für Alle – Yukon Bay

©Simon Kesting



### Toilette für Alle – Yukon Bay

©Simon Kesting

---

Es handelt sich um eine "Toilette für Alle" der Stiftung Leben pur.

Anmerkungen für den Gast: Toilette für Alle, ausgestattet mit Liege und Transferlift. Waschbecken elektrisch höhenverstellbar von 72 – 102 cm.

## Holzbohlenweg Yukon Bay



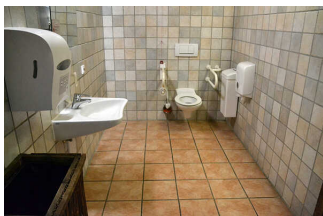
### Holzbohlenweg Yukon Bay

©Simon Kesting

---

Das Ziel des Weges ist in Sichtweite.

## WC Dschungelpalast



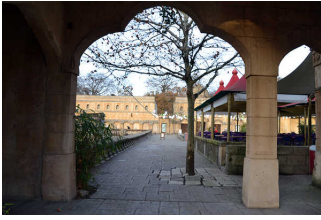
### WC Dschungelpalast

©Simon Kesting



## Plattenweg Dschungelpalast

---



Plattenweg  
Dschungelpalast

©Simon Kesting



Plattenweg  
Dschungelpalast

©Simon Kesting



Plattenweg  
Dschungelpalast

©Simon Kesting



Plattenweg  
Dschungelpalast

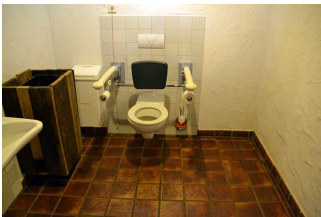
©Simon Kesting

---

Es gibt ein unterbrechungsfreies Wegeleitsystem.

## WC Zoologicum

---



WC Zoologicum

©Simon Kesting

## WC-Flur Zoologicum

---



WC-Flur Zoologicum

©Simon Kesting



WC-Flur Zoologicum

©Simon Kesting

---

Länge des Flurs/Weges/Ganges: 8 m

Das Ziel des Weges ist in Sichtweite.

## WC Meyer´s Hof (außen rechts)

---



WC Meyer´s Hof  
(außen rechts)

©Simon Kesting



WC Meyer´s Hof  
(außen rechts)

©Simon Kesting

---

## Behinderten-WC am Gasthaus Meyer (außen rechts)

---



Behinderten-WC  
am Gasthaus Meyer  
(außen rechts)

©Simon Kesting



Behinderten-WC  
am Gasthaus Meyer  
(außen rechts)

©Simon Kesting

---



Behinderten-WC  
am Gasthaus Meyer  
(außen rechts)

©Simon Kesting

---

Anmerkungen für den Gast: Ein Wickeltisch ist vorhanden.

## WC-Flur Anbau Gasthaus (rechts)

---



WC-Flur Anbau  
Gasthaus (rechts)

©Simon Kesting

---

Länge des Flurs/Weges/Ganges: 11 m

---

Das Ziel des Weges ist in Sichtweite.

## WC Meyers Hof (außen links)

---



WC Meyers Hof  
(außen links)

©Simon Kesting

---

## WC-Flur (Meyers Hof links)

---



WC-Flur

©Simon Kesting

---

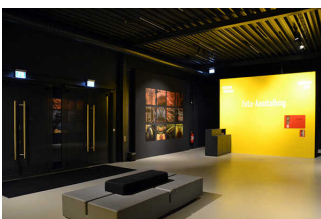
Länge des Flurs/Weges/Ganges: 3 m

Das Ziel des Weges ist in Sichtweite.

## WC im Ausstellungsgebäude

### Weg durch die Ausstellung Panorama

---



Weg durch die  
Ausstellung  
Panorama

©Simon Kesting



Weg durch die  
Ausstellung  
Panorama

©Simon Kesting

---

Länge des Flurs/Weges/Ganges: 30 m

Das Ziel des Weges ist in Sichtweite.

# Führungen

## Führung

Es werden keine Führungen für Menschen mit kognitiven Beeinträchtigungen angeboten.

## Hilfsmittel

### Alarm/Hilfsmittel – Erstgespräch

Es werden Hilfsmittel angeboten.

Rollstuhl, Rollator,

Andere angebotene Hilfsmittel: Luftpumpen für alle Reifen

Es werden Führungen für Menschen mit Behinderung angeboten.

## Bedienelemente / Leitsystem

### Mantelbogen visuell taktile Gestaltung



Wegweiser im Zoo

©Simon Kesting



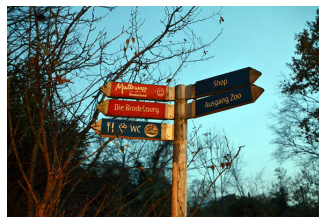
Wegweiser im Zoo

©Simon Kesting



Wegweiser im Zoo

©Simon Kesting



Wegweiser im Zoo  
(bei Dämmerung)

©Simon Kesting



## Wegweiser im Zoo mit Karte

©Simon Kesting