

## Kurzbericht



UNESCO-Weltnaturerbe Wattenmeer – Besucherzentrum Wilhelmshaven | ©Joke Pouliart

## UNESCO-Weltnaturerbe Wattenmeer – Besucherzentrum Wilhelmshaven

Südstrand 110b  
26382 Wilhelmshaven

Tel: +49 4421 91070

info@wattenmeer-besucherzentrum.de  
[www.nationalparkhaus-wattenmeer.de/  
wilhelmshaven](http://www.nationalparkhaus-wattenmeer.de/wilhelmshaven)

### Herzlich willkommen!

Im Wattenmeer Besucherzentrum erwartet den Besucher auf drei Etagen die faszinierende Welt des Wattenmeers. In der Ausstellung finden Sie interaktive Medien, Fotos, Filme, Hörstationen und vieles mehr. Auf der Panorama-Dachterrasse hat man einen tollen Blick über den Jadebusen und kann mit etwas Glück sogar Schweinswale beobachten.

Für weitere Informationen besuchen Sie bitte die Webseite <https://www.wattenmeer-besucherzentrum.de>

# PRÜFERGEBNIS

---

für

**UNESCO-Weltnaturerbe Wattenmeer – Besucherzentrum Wilhelmshaven**

26382 Wilhelmshaven, Zertifikats-ID: PA-10450-2022



Dieses Angebot wurde nach den Kriterien  
der bundesweiten Kennzeichnung

**»Reisen für Alle«**

eingestuft und ist berechtigt, im Zeitraum

**März 2024 – Februar 2027**

die Auszeichnung

**»Barrierefreiheit geprüft«**

sowie die dazu gehörigen Piktogramme zu führen  
und vertragsgemäß zu nutzen.



UNESCO-  
Weltnaturerbe  
Wattenmeer –  
Besucherzentrum  
Wilhelmshaven

©Joke Pouliart

---

## Überblick

- Parkplätze vorhanden
- Über 2.000 m<sup>2</sup> Ausstellungsfläche mit interaktiven Medien, großformatigen Fotos, Filmen und Hörstationen
- Abwechslungsreiches Veranstaltungsprogramm für Erwachsene, Familien und Gruppen
- Cafeteria

## Barrierefreiheit auf einen Blick

- Parkplatz für Menschen mit Behinderung
- Gebäude stufenlos zugänglich
- Alle für den Gast nutzbaren und erhobenen Räume und Einrichtungen sind stufenlos oder über einen Aufzug erreichbar
- 90 cm Mindestbreite aller Durchgänge/Türen
- WC für Menschen mit Behinderung
- Assistenzhunde willkommen
- Führungen für Menschen mit Behinderung

# Informationen für Menschen mit Gehbehinderung und Rollstuhlfahrer

Alle prüfrelevanten Bereiche erfüllen die Qualitätskriterien der Kennzeichnung „**Barrierefreiheit geprüft – barrierefrei für Menschen mit Gehbehinderung und teilweise barrierefrei für Rollstuhlfahrer**“.

Einige **Hinweise zur Barrierefreiheit** haben wir nachfolgend zusammengestellt. Detaillierte Angaben finden Sie im Prüfbericht.

- Es gibt zwei gekennzeichnete Parkplätze für Menschen mit Behinderung (Stellplatzgröße: 350 cm x 550 cm).
- In 25 m Entfernung befindet sich die Bushaltestelle „Wattenmeerhaus–Marinemuseum“.
- Der Weg vom Parkplatz/Bushaltestelle zum Eingang ist 40 m lang. Er ist leicht begeh- und befahrbar und hat eine maximale Längsneigung von 2 % über eine Strecke von 10m.
- Das Gebäude ist stufenlos zugänglich.
- Alle für den Gast nutzbaren und erhobenen Räume und Einrichtungen sind ebenerdig oder über Rampen oder einen Aufzug zugänglich.
- Die Rampe am Eingang hat eine maximale Neigung von 2 % und eine Gesamtlänge von 10 m.
- Die Rampen im Foyer zur Panorama Terrasse und außen zur Panorama Terrasse haben eine maximale Neigung von 4 %.
- Die Aufzugkabine ist 149 cm x 210 cm groß.
- Alle für den Gast nutzbaren und erhobenen Türen/Durchgänge sind mindestens 90 cm breit.
- Der Kassentresen ist an der niedrigsten Stelle 74 cm hoch.
- Die Exponate sind überwiegend im Sitzen sichtbar. Die Informationen zu den Exponaten sind überwiegend im Sitzen lesbar.
- Im Bistro sind unterfahrbare Tische vorhanden (Maximalhöhe 80 cm, Unterfahrbarkeit in einer Höhe von 67 cm und einer Tiefe von 30 cm).
- Es werden Führungen für Menschen mit Gehbehinderung und Rollstuhlfahrer angeboten. Es ist eine Voranmeldung notwendig.
- Es stehen für Menschen mit Gehbehinderung mobile oder feste Sitzgelegenheiten zur Verfügung, die während der Führung benutzt werden können.
- Die gesamte Route der Führung ist für Rollstuhlfahrer stufenlos befahrbar.

## Öffentliche WCs für Menschen mit Behinderung (Erd- und Obergeschoss)

- Die Bewegungsflächen betragen:  
vor/hinter der Tür, vor dem WC und vor dem Waschbecken mindestens 150 cm x 150 cm;;  
im Erdgeschoss: links neben dem WC 92 cm x 58 cm, rechts ist keine Bewegungsfläche vorhanden;  
im Obergeschoss: links neben dem WC 118 cm x 65 cm; rechts neben dem WC 132 cm x 62 cm.
- Es sind links und rechts vom WC Haltegriffe vorhanden. Die Haltegriffe sind hochklappbar.
- Das Waschbecken ist unterfahrbar.
- Der Spiegel ist im Stehen und Sitzen einsehbar.
- Es ist ein Alarmauslöser (Schnur) vorhanden.

# Informationen für Menschen mit Hörbehinderung und gehörlose Menschen

Einige **Hinweise zur Barrierefreiheit** haben wir nachfolgend zusammengestellt. Detaillierte Angaben finden Sie im Prüfbericht.

- Es gibt einen deutlich sichtbaren Alarm.
- Es gibt kein akustisches Induktionsschleifensystem.
- Ein ausgehender Notruf im Aufzug wird akustisch bestätigt. Alternativ ist eine Treppe vorhanden.
- Die Informationen zu den Exponaten sind überwiegend in schriftlicher Form vorhanden. Es gibt akustische Informationen zu den Exponaten. Informationen zu den Exponaten werden fotorealistic dargestellt.
- Technische Möglichkeiten der Information für hörgeschädigte/gehörlose Menschen: QR-Codes, Filme
- Im Bistro gibt es Tische mit heller und blendfreier Beleuchtung, an denen keine Lampen stehen oder hängen, die das Sichtfeld oder den Blickkontakt stören.
- Es werden Führungen für Hörgeschädigte angeboten, jedoch nicht für Gehörlose. Es ist eine Voranmeldung notwendig.

# Informationen für Menschen mit Sehbehinderung und blinde Menschen

Alle prüfrelevanten Bereiche erfüllen die Qualitätskriterien der Kennzeichnung „**Barrierefreiheit geprüft – teilweise barrierefrei für Menschen mit Sehbehinderung**“.

Einige **Hinweise zur Barrierefreiheit** haben wir nachfolgend zusammengestellt. Detaillierte Angaben finden Sie im Prüfbericht.

- Assistenzhunde dürfen in alle relevanten Bereiche/Räume mitgebracht werden.
- Außenwege haben meist eine visuell kontrastreiche und taktil erfassbare Gehwegbegrenzung.
- Der Eingang ist visuell kontrastreich gestaltet.
- Die erhobenen und für den Gast nutzbaren Bereiche sind überwiegend gut, d.h. hell und blendfrei, ausgeleuchtet.
- Es sind keine visuell kontrastreichen oder taktil erfassbaren Bodenindikatoren vorhanden.
- Die Beschilderung ist in gut lesbarer und kontrastreicher Schrift gestaltet.
- Glastüren sind meist mit Sicherheitsmarkierungen versehen.

- Ein abgehender Notruf im Aufzug wird akustisch bestätigt. Die Halteposition wird durch Sprache angesagt. Die Bedienelemente sind visuell kontrastreich gestaltet und taktil erfassbar.
- Alternativ sind Treppen vorhanden.
- Treppenstufen sind nicht visuell kontrastreich gestaltet. Treppen haben beidseitige Handläufe.
- Die Exponate sind allgemein meist gut ausgeleuchtet. Die Informationen zu den Exponaten werden überwiegend schriftlich vermittelt und sind visuell kontrastreich gestaltet.
- Informationen sind nicht in Braille- oder Prismenschrift verfügbar.
- Die Schrift der Speisekarte im Bistro ist in schnörkelloser und kontrastreicher Schrift gestaltet.
- Es werden Führungen für Menschen mit Sehbehinderung und blinde Menschen angeboten. Es ist eine Voranmeldung notwendig. Während der Führungen werden Exponate zum Tasten integriert.
- Es steht ein Audio-Guide zur Verfügung, der eigenständig von Menschen mit Sehbehinderung / blinden Menschen bedient werden kann.

## Informationen für Gäste mit kognitiven Beeinträchtigungen

Einige **Hinweise zur Barrierefreiheit** haben wir nachfolgend zusammengestellt. Detaillierte Angaben finden Sie im Prüfbericht.

- Name bzw. Logo des Besucherzentrums sind von außen klar erkennbar.
- Es sind Wegezeichen in sichtbaren Abständen oder ein unterbrechungsfreies Wegeleitsystem vorhanden
- Die Informationen zu den Exponaten werden überwiegend schriftlich vermittelt, jedoch nicht in Leichter Sprache. Informationen zu den Exponaten sind fotorealistisch dargestellt.
- Die Speisen im Bistro werden sichtbar präsentiert (Buffet, Theke).
- Es werden Führungen für Menschen mit kognitiven Beeinträchtigungen angeboten. Es ist eine Voranmeldung notwendig.
- Die Inhalte (z.B. Exponate) der Führung für Menschen mit kognitiven Beeinträchtigungen sind leicht verständlich oder werden leicht verständlich (z.B. bildhaft) erklärt.

# Bildergalerie

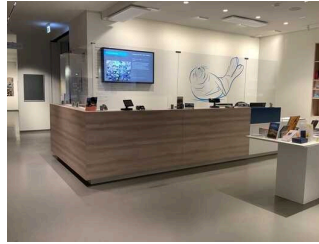
Wir haben für Sie einige Fotos aus dem Betrieb / Angebot zusammengestellt. In den Detailberichten finden Sie weitere Fotos.

---



**Parken**

©Joke Pouliart



**Kasse / Ticketschalter**

©Joke Pouliart



**Ausstellungsräume  
EG**

©Joke Pouliart



**Ausstellungsräume 1.  
OG**

©Joke Pouliart



**Ausstellungsräume  
2.OG**

©Joke Pouliart



**Ausstellungsräume  
3.OG**

©Joke Pouliart



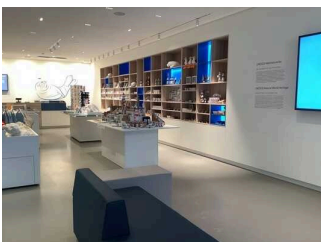
**Veranstaltungsraum  
und Panorama-  
Terrasse 4.OG**

©Joke Pouliart



**Öffentliches WC**

©Joke Pouliart



**Shop**

©Joke Pouliart



**Gastronomie**

©Joke Pouliart

# Informationen zum Kennzeichnungssystem „Reisen für Alle“

Alle nach „Reisen für Alle“ **zertifizierten Betriebe und Orte** erfüllen folgende Kriterien:

- Die Daten und Angaben zur Barrierefreiheit wurden von **externen, speziell geschulten Erhebern** vor Ort erhoben und geprüft. Es handelt sich um keine Selbsteinschätzung.
- Die Daten zur Barrierefreiheit liegen **im Detail** vor und können von Gästen eingesehen werden.
- Mindestens ein Mitarbeiter hat an einer **Schulung** zum Thema „**Barrierefreiheit als Komfort- und Qualitätsmerkmal**“ teilgenommen.

## Die Kennzeichnung – Erläuterung der Logos und Piktogramme

Das Kennzeichen „**Information zur Barrierefreiheit**“ signalisiert, dass detaillierte und geprüfte Informationen zur Barrierefreiheit für alle Personengruppen vorliegen.



Das Kennzeichen „**Barrierefreiheit geprüft**“ basiert auf „Information zur Barrierefreiheit“ und bedeutet, dass zusätzlich die Qualitätskriterien für bestimmte Personengruppen teilweise oder vollständig erfüllt sind.



Die Kennzeichnung „**Barrierefreiheit geprüft**“ liegt in zwei Qualitätsstufen vor:

### „**Barrierefreiheit geprüft: teilweise barrierefrei**“.

Die Qualitätskriterien sind für die dargestellte Personengruppe der Rollstuhlfahrer teilweise erfüllt, d. h. das Angebot ist für Rollstuhlfahrer teilweise barrierefrei. Das „i“ im Piktogramm signalisiert, dass man noch einmal genauer nachlesen sollte, ob das Angebot den eigenen Ansprüchen genügt.



### „**Barrierefreiheit geprüft: barrierefrei**“.

Die Qualitätskriterien sind für die dargestellte Personengruppe der Rollstuhlfahrer erfüllt, d. h. das Angebot ist für Rollstuhlfahrer barrierefrei.





Es gibt Qualitätskriterien für **sieben Personengruppen** und für jede Personengruppe ein eigenes **Piktogramm**.

Menschen mit Gehbehinderung



Rollstuhlfahrer



Menschen mit Hörbehinderung



Gehörlose Menschen



Menschen mit Sehbehinderung



Blinde Menschen



Menschen mit kognitiven Beeinträchtigungen

