

# UNESCO-Weltnaturerbe Wattenmeer – Besucherzentrum Wilhelmshaven

Südstrand 110b  
26382 Wilhelmshaven

Tel: +49 4421 91070

info@wattenmeer-besucherzentrum.de  
[www.nationalparkhaus-wattenmeer.de/  
wilhelmshaven](http://www.nationalparkhaus-wattenmeer.de/wilhelmshaven)

## Informationen für Menschen mit Hörbehinderung und gehörlose Menschen

Die Informationen zur Barrierefreiheit wurden am 22. Januar 2024 im Rahmen des Systems "Reisen für Alle" erhoben und sind geprüft.

Detailinformationen zu Treppen, Aufzügen / Treppenliften, Rampen, Automaten und speziellen Türen auf dem Weg zu einzelnen Bereichen finden Sie in der entsprechenden Kategorie.

## Fotos zur Einrichtung



UNESCO-  
Weltnaturerbe  
Wattenmeer –  
Besucherzentrum  
Wilhelmshaven

©Joke Pouliart



UNESCO-  
Weltnaturerbe  
Wattenmeer –  
Besucherzentrum  
Wilhelmshaven

©Joke Pouliart

## Parken

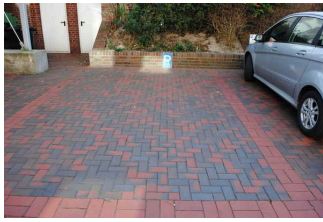


Parken

©Joke Pouliart

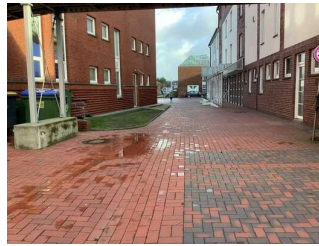
## Parkplatz für Menschen mit Behinderung

---



Parkplatz für Menschen mit Behinderung

©Joke Pouliart



Parkplatz für Menschen mit Behinderung

©Joke Pouliart

---

Es ist ein Parkplatz vorhanden.

## ÖPNV

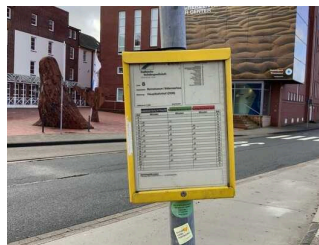
### Bussteig – Wattenmeerhaus Marinemuseum

---



Bussteig – Wattenmeerhaus Marinemuseum

©Joke Pouliart



Bussteig – Wattenmeerhaus Marinemuseum

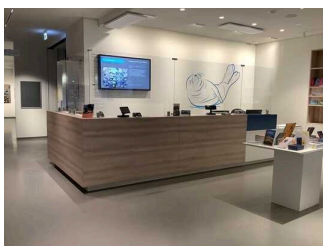
©Joke Pouliart

---

Anmerkungen für den Gast: Linie 8

## Kasse / Ticketschalter

---

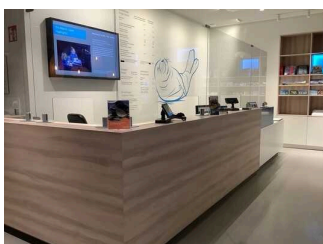


Kasse / Ticketschalter

©Joke Pouliart

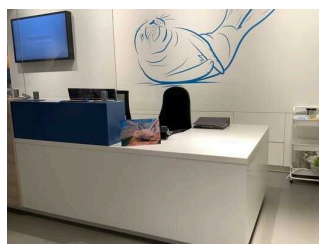
## Kasse Ausstellung und Shop

---



Kasse Ausstellung und Shop

©Joke Pouliart



Kasse Ausstellung und Shop

©Joke Pouliart

Das Kassendisplay/die Preisangabe an der Kasse ist gut erkennbar (z.B. groß oder schwenkbar).

## Ausstellungsräume EG

---



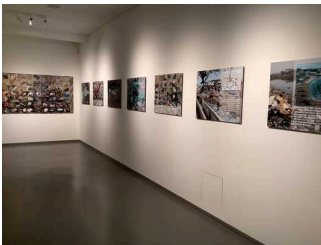
Ausstellungsräume  
EG

©Joke Pouliart

---

## Sonderausstellung

---



Sonderausstellung

©Joke Pouliart



Sonderausstellung

©Joke Pouliart

---

## Ausstellungsräume 1. OG

---



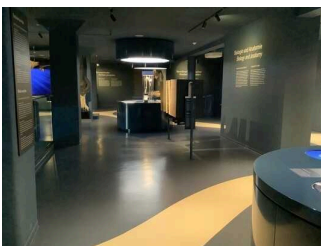
Ausstellungsräume 1.  
OG

©Joke Pouliart

---

## Ausstellung in der Tiefe des Meeres

---



Ausstellung in der  
Tiefe des Meeres

©Joke Pouliart



Ausstellung in der  
Tiefe des Meeres

©Joke Pouliart

---

Anmerkungen für den Gast: Alle Informationen in Deutsch und Englisch

---

## Wale / Arten

---



Wale / Arten

©Joke Pouliart



Wale / Arten

©Joke Pouliart

---

Die Exponate sind gut ausgeleuchtet.

Technische Hilfsmittel: Audioguide Filme QR-Codes

Sonstige technische Möglichkeiten der Informationsvermittlung: Walarten und Merkmale über visuelle und akustische Darstellung

Anmerkungen für den Gast: Hörstation und Visuelle Animation

## Aufzug

---



Aufzug

©Joke Pouliart



Aufzug

©Joke Pouliart

---

Ein abgehender Notruf im Aufzug wird akustisch bestätigt, z.B. durch eine Gegensprechanlage.

## Ausstellungsräume 2.OG

---

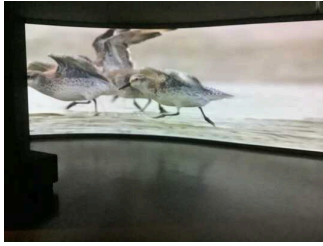


Ausstellungsräume  
2.OG

©Joke Pouliart

# Ausstellung Mal Meer, mal Land, Wasser, Watt und Salzwiesen

---



Ausstellung Mal Meer, mal Land, Wasser, Watt und Salzwiesen

©Joke Pouliart



Ausstellung Mal Meer, mal Land, Wasser, Watt und Salzwiesen

©Joke Pouliart



Ausstellung Mal Meer, mal Land, Wasser, Watt und Salzwiesen

©Joke Pouliart



Ausstellung Mal Meer, mal Land, Wasser, Watt und Salzwiesen

©Joke Pouliart

---

## Station/Objekt/Exponat außen

### Station Küstenschutz



Station Küstenschutz

©Joke Pouliart



Station Küstenschutz

©Joke Pouliart

Die Exponate sind gut ausgeleuchtet.

Filme Technische Hilfsmittel: Audioguide QR-Codes

### Station Nahrungsnetz



Station Nahrungsnetz

©Joke Pouliart



Station Nahrungsnetz

©Joke Pouliart

Die Exponate sind gut ausgeleuchtet.

Technische Hilfsmittel: Audioguide QR-Codes



## Aufzug

---



Aufzug

©Joke Pouliart



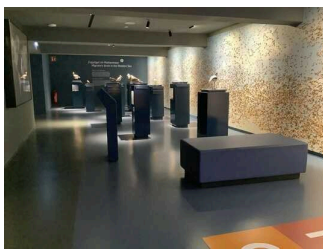
Aufzug

©Joke Pouliart

Ein abgehender Notruf im Aufzug wird akustisch bestätigt, z.B. durch eine Gegensprechanlage.

## Ausstellungsräume 3.OG

---



Ausstellungsräume  
3.OG

©Joke Pouliart

## Ausstellung 3.OG Vogelzug / Vogelforschung

---



Ausstellung  
3.OG Vogelzug /  
Vogelforschung

©Joke Pouliart



Ausstellung  
3.OG Vogelzug /  
Vogelforschung

©Joke Pouliart

## Station Zugrozten der Vögel

---



Station Zugrozten der  
Vögel

©Joke Pouliart



Station Zugrozten der  
Vögel

©Joke Pouliart

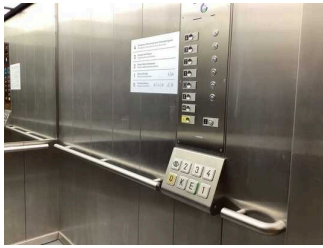
Die Exponate sind gut ausgeleuchtet.

Technische Hilfsmittel: Audioguide QR-Codes Sonstige

Sonstige technische Möglichkeiten der Informationsvermittlung: Videoanimation der Zugroute auf Bildschirm an der Wand

## Aufzug

---



Aufzug

©Joke Pouliart



Aufzug

©Joke Pouliart

---

Ein abgehender Notruf im Aufzug wird akustisch bestätigt, z.B. durch eine Gegensprechanlage.

## Veranstaltungsraum und Panorama-Terrasse 4.OG

---



Veranstaltungsraum  
und Panorama-  
Terrasse 4.OG

©Joke Pouliart

---

## Vortrags- und Veranstaltungsraum

---



Vortrags- und  
Veranstaltungsraum

©Joke Pouliart



Vortrags- und  
Veranstaltungsraum

©Joke Pouliart

---

Anmerkungen für den Gast: Raum teilbar je nach Bedarf

## Aufzug

---



Aufzug

©Joke Pouliart



Aufzug

©Joke Pouliart

---

Ein abgehender Notruf im Aufzug wird akustisch bestätigt, z.B. durch eine Gegensprechanlage.

## Öffentliches WC im Obergeschoss

### Aufzug

---



Aufzug

©Joke Pouliart



Aufzug

©Joke Pouliart

---

Ein abgehender Notruf im Aufzug wird akustisch bestätigt, z.B. durch eine Gegensprechanlage.

### Gastronomie

---



Gastronomie

©Joke Pouliart

---

### Selbstbedienung Tresen

---



Selbstbedienung  
Tresen

©Joke Pouliart



Selbstbedienung  
Tresen

©Joke Pouliart

---

Anmerkungen für den Gast: Bei Fragen und Assistieren Service an der Kasse unmittelbar neben dem Bistro



## Bistro "Café Flunke"

---



Bistro "Café Flunke"

©Joke Pouliart



Bistro "Café Flunke"

©Joke Pouliart

---

Es gibt Tische mit heller und blendfreier Beleuchtung.

Anzahl: ca. 12 Tisch/Tische

Es sind Tische vorhanden, an denen keine Lampen stehen oder hängen, die das Gesichtsfeld bzw. den Blickkontakt stören.

Anzahl: ca. 12 Tisch/Tische

Es gibt Sitzbereiche mit geringen Umgebungsgeräuschen (z.B. Sitzecke, separater Raum).

Anzahl: ca. 12 Tisch/Tische

Speisekarte

## Führung

### Führung

---



Führung

©Joke Pouliart

---

Es werden Führungen für Menschen mit Hörbehinderung angeboten.

Es ist eine Voranmeldung für die Führung notwendig.

# Hilfsmittel

## Alarm/Hilfsmittel – Erstgespräch

---



Information zum  
Audioguide

©Joke Pouliart

---

Es gibt einen Alarm.

Der Alarm ist im gesamten Gebäude/Objekt optisch deutlich wahrnehmbar.

Optisches Signal beim Schließen von Feuerschutztüren

Es werden Hilfsmittel angeboten.

Audioguides

Andere angebotene Hilfsmittel: Wattrollstuhl für Führungen im Aussenbereich

Es werden Führungen für Menschen mit Behinderung angeboten.