

UNESCO-Weltnaturerbe Wattenmeer – Besucherzentrum Wilhelmshaven

Südstrand 110b
26382 Wilhelmshaven

Tel: +49 4421 91070

info@wattenmeer-besucherzentrum.de
[www.nationalparkhaus-wattenmeer.de/
wilhelmshaven](http://www.nationalparkhaus-wattenmeer.de/wilhelmshaven)

Informationen für Gäste mit kognitiven Beeinträchtigungen

Die Informationen zur Barrierefreiheit wurden am 22. Januar 2024 im Rahmen des Systems "Reisen für Alle" erhoben und sind geprüft.

Fotos zur Einrichtung



UNESCO-
Weltnaturerbe
Wattenmeer –
Besucherzentrum
Wilhelmshaven

©Joke Pouliart



UNESCO-
Weltnaturerbe
Wattenmeer –
Besucherzentrum
Wilhelmshaven

©Joke Pouliart

Parken



Parken

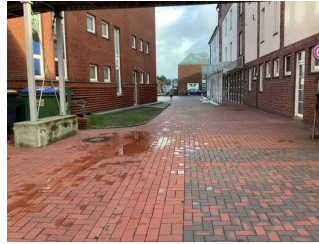
©Joke Pouliart

Parkplatz für Menschen mit Behinderung



Parkplatz für Menschen mit Behinderung

©Joke Pouliart



Parkplatz für Menschen mit Behinderung

©Joke Pouliart

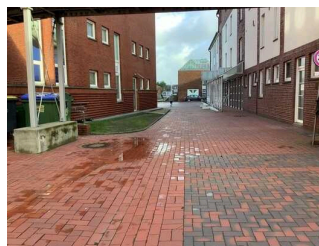
Es ist ein Parkplatz vorhanden.

Weg außen zwischen Parkplatz, ÖPNV und Eingang



Weg außen zwischen Parkplatz, ÖPNV und Eingang

©Joke Pouliart



Weg außen zwischen Parkplatz, ÖPNV und Eingang

©Joke Pouliart

Das Ziel des Weges ist in Sichtweite.

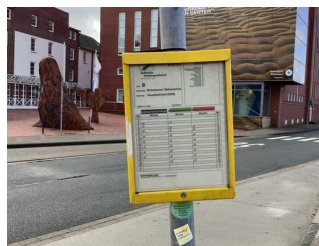
ÖPNV

Bussteig – Wattenmeerhaus Marinemuseum



Bussteig – Wattenmeerhaus Marinemuseum

©Joke Pouliart



Bussteig – Wattenmeerhaus Marinemuseum

©Joke Pouliart

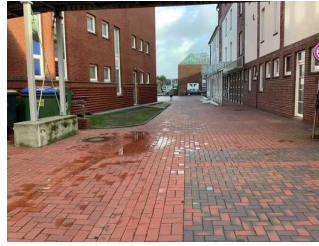
Anmerkungen für den Gast: Linie 8

Weg außen zwischen Parkplatz, ÖPNV und Eingang



Weg außen zwischen
Parkplatz, ÖPNV und
Eingang

©Joke Pouliart



Weg außen zwischen
Parkplatz, ÖPNV und
Eingang

©Joke Pouliart

Das Ziel des Weges ist in Sichtweite.

Eingang

Eingang Besucherzentrum

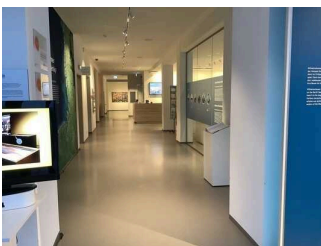


Eingang
Besucherzentrum

©Joke Pouliart

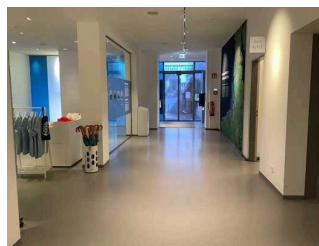
Name bzw. Logo des Betriebes/der Einrichtung sind von außen klar erkennbar.

Weg zwischen Eingangsbereich, Aufzug, Treppenhaus, Kasse, Shop, Sonderausstellung und Bistro



Weg von der
Kasse / Eingang
zur Ausstellung im
Erdgeschoss und
Treppenhaus / Aufzug

©Joke Pouliart



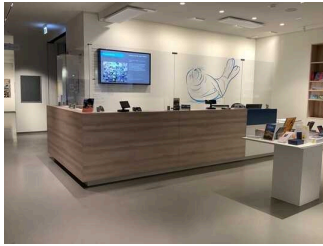
Weg von der
Kasse / Eingang
zur Ausstellung im
Erdgeschoss und
Treppenhaus / Aufzug

©Joke Pouliart

Länge des Flurs/Weges/Ganges: 15 m

Das Ziel des Weges ist in Sichtweite. Es gibt ein unterbrechungsfreies Wegeleitsystem. Es sind Wegezeichen in sichtbarem Abstand vorhanden.

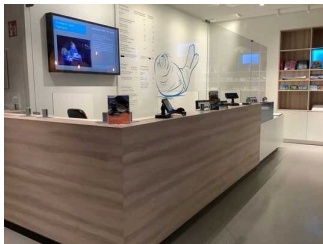
Kasse / Ticketschalter



Kasse / Ticketschalter

©Joke Pouliart

Kasse Ausstellung und Shop



Kasse Ausstellung und Shop

©Joke Pouliart

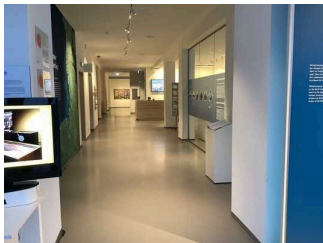


Kasse Ausstellung und Shop

©Joke Pouliart

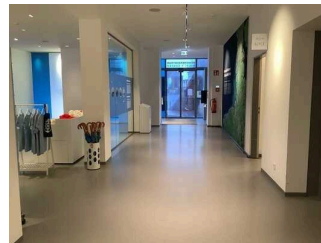
Der Schalter/Tresen/die Kasse ist von der Eingangstür aus direkt sichtbar.

Weg zwischen Eingangsbereich, Aufzug, Treppenhaus, Kasse, Shop, Sonderausstellung und Bistro



Weg von der Kasse / Eingang zur Ausstellung im Erdgeschoss und Treppenhaus / Aufzug

©Joke Pouliart



Weg von der Kasse / Eingang zur Ausstellung im Erdgeschoss und Treppenhaus / Aufzug

©Joke Pouliart

Länge des Flurs/Weges/Ganges: 15 m

Das Ziel des Weges ist in Sichtweite. Es gibt ein unterbrechungsfreies Wegeleitsystem. Es sind Wegezeichen in sichtbarem Abstand vorhanden.

Ausstellungsräume EG



Ausstellungsräume
EG

©Joke Pouliart

Shopbereich im Foyer



Shopbereich im Foyer

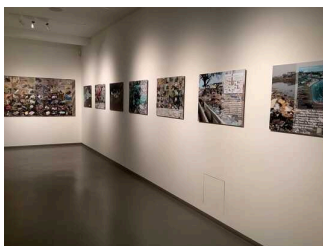
©Joke Pouliart



Shopbereich im Foyer

©Joke Pouliart

Sonderausstellung



Sonderausstellung

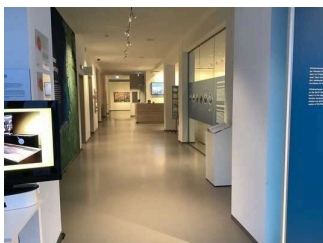
©Joke Pouliart



Sonderausstellung

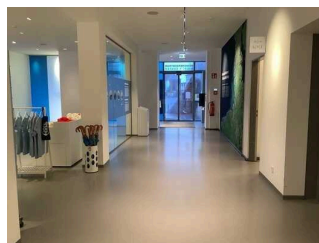
©Joke Pouliart

Weg zwischen Eingangsbereich, Aufzug, Treppenhaus, Kasse, Shop, Sonderausstellung und Bistro



Weg von der
Kasse / Eingang
zur Ausstellung im
Erdgeschoss und
Treppenhaus / Aufzug

©Joke Pouliart



Weg von der
Kasse / Eingang
zur Ausstellung im
Erdgeschoss und
Treppenhaus / Aufzug

©Joke Pouliart

Länge des Flurs/Weges/Ganges: 15 m

Das Ziel des Weges ist in Sichtweite. Es gibt ein unterbrechungsfreies Wegeleitsystem. Es sind Wegezeichen in sichtbarem Abstand vorhanden.

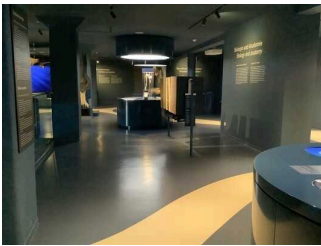
Ausstellungsräume 1. OG



Ausstellungsräume 1.
OG

©Joke Pouliart

Ausstellung in der Tiefe des Meeres



Ausstellung in der
Tiefe des Meeres

©Joke Pouliart



Ausstellung in der
Tiefe des Meeres

©Joke Pouliart

Anmerkungen für den Gast: Alle Informationen in Deutsch und Englisch

Wale / Arten



Wale / Arten

©Joke Pouliart



Wale / Arten

©Joke Pouliart

Technische Hilfsmittel: Audioguide Filme QR-Codes

Sonstige technische Möglichkeiten der Informationsvermittlung: Walarten und Merkmale über visuelle und akustische Darstellung

Anmerkungen für den Gast: Hörstation und Visuelle Animation

Aufzug



Aufzug

©Joke Pouliart



Aufzug

©Joke Pouliart

Die Bedienelemente bzw. die Beschilderung sind weder bildhaft noch farblich gestaltet.

Ausstellungsräume 2.OG



Ausstellungsräume
2.OG

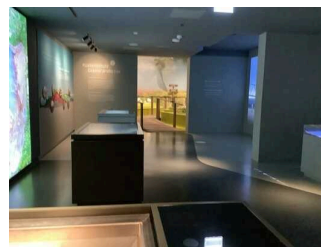
©Joke Pouliart

Ausstellung Mal Meer, mal Land, Wasser, Watt und Salzwiesen



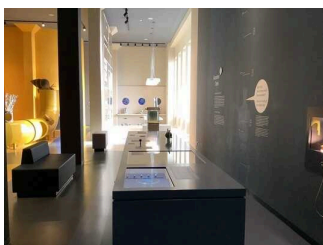
Ausstellung Mal Meer,
mal Land, Wasser,
Watt und Salzwiesen

©Joke Pouliart



Ausstellung Mal Meer,
mal Land, Wasser,
Watt und Salzwiesen

©Joke Pouliart



Ausstellung Mal Meer,
mal Land, Wasser,
Watt und Salzwiesen

©Joke Pouliart



Ausstellung Mal Meer,
mal Land, Wasser,
Watt und Salzwiesen

©Joke Pouliart

Station/Objekt/Exponat außen

Station Küstenschutz



Station Küstenschutz

©Joke Pouliart



Station Küstenschutz

©Joke Pouliart

Filme Technische Hilfsmittel: Audioguide QR-Codes

Station Nahrungsnetz



Station Nahrungsnetz

©Joke Pouliart



Station Nahrungsnetz

©Joke Pouliart

Technische Hilfsmittel: Audioguide QR-Codes

Aufzug



Aufzug

©Joke Pouliart



Aufzug

©Joke Pouliart

Die Bedienelemente bzw. die Beschilderung sind weder bildhaft noch farblich gestaltet.

Ausstellungsräume 3.OG



Ausstellungsräume
3.OG

©Joke Pouliart

Ausstellung 3.OG Vogelzug / Vogelforschung



Ausstellung
3.OG Vogelzug /
Vogelforschung

©Joke Pouliart



Ausstellung
3.OG Vogelzug /
Vogelforschung

©Joke Pouliart

Station Zugrozten der Vögel



Station Zugrozten der
Vögel

©Joke Pouliart



Station Zugrozten der
Vögel

©Joke Pouliart

Technische Hilfsmittel: Audioguide QR-Codes Sonstige

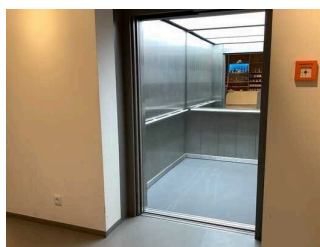
Sonstige technische Möglichkeiten der Informationsvermittlung: Videoanimation der Zugroute auf Bildschirm an der Wand

Aufzug



Aufzug

©Joke Pouliart



Aufzug

©Joke Pouliart

Die Bedienelemente bzw. die Beschilderung sind weder bildhaft noch farblich gestaltet.

Veranstaltungsraum und Panorama-Terrasse 4.OG



Veranstaltungsraum
und Panorama-
Terrasse 4.OG

©Joke Pouliart

Vortrags- und Veranstaltungsraum



Vortrags- und
Veranstaltungsraum

©Joke Pouliart



Vortrags- und
Veranstaltungsraum

©Joke Pouliart

Anmerkungen für den Gast: Raum teilbar je nach Bedarf

Aufzug



Aufzug

©Joke Pouliart



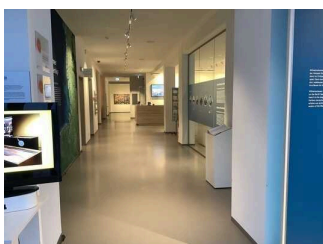
Aufzug

©Joke Pouliart

Die Bedienelemente bzw. die Beschilderung sind weder bildhaft noch farblich gestaltet.

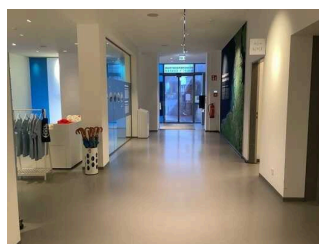
Flur/Weg/Gang innen

Weg zwischen Eingangsbereich, Aufzug, Treppenhaus, Kasse, Shop, Sonderausstellung und Bistro



Weg von der
Kasse / Eingang
zur Ausstellung im
Erdgeschoss und
Treppenhaus / Aufzug

©Joke Pouliart



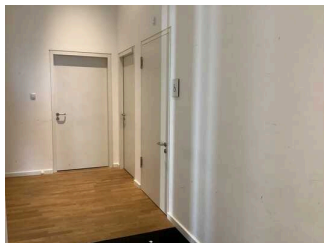
Weg von der
Kasse / Eingang
zur Ausstellung im
Erdgeschoss und
Treppenhaus / Aufzug

©Joke Pouliart

Länge des Flurs/Weges/Ganges: 15 m

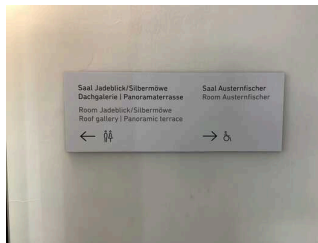
Das Ziel des Weges ist in Sichtweite. Es gibt ein unterbrechungsfreies Wegeleitsystem. Es sind Wegezeichen in sichtbarem Abstand vorhanden.

Flur im 4.OG zwischen Veranstaltungsraum, Foyer im OG und WC für Menschen mit Behinderung



Flur im 4.OG zwischen Veranstaltungsraum, Foyer im OG und WC für Menschen mit Behinderung

©Joke Pouliart



Flur im 4.OG zwischen Veranstaltungsraum, Foyer im OG und WC für Menschen mit Behinderung

©Joke Pouliart

Länge des Flurs/Weges/Ganges: 5 m

Das Ziel des Weges ist in Sichtweite. Es gibt ein unterbrechungsfreies Wegeleitsystem. Es sind Wegezeichen in sichtbarem Abstand vorhanden.

Öffentliches WC



Öffentliches WC

©Joke Pouliart

Flur zwischen Foyer, Eingangsbereich und WC für Menschen mit Behinderung



Flur zwischen Foyer, Eingangsbereich und WC für Menschen mit Behinderung

©Joke Pouliart



Flur zwischen Foyer, Eingangsbereich und WC für Menschen mit Behinderung

©Joke Pouliart

Länge des Flurs/Weges/Ganges: 8 m

Es sind Wegezeichen in sichtbarem Abstand vorhanden.

Öffentliches WC im Obergeschoss

Aufzug



Aufzug

©Joke Pouliart

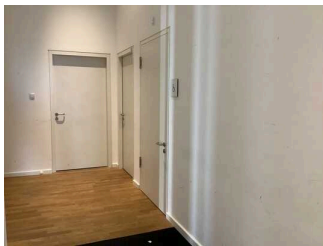


Aufzug

©Joke Pouliart

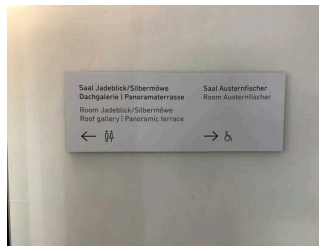
Die Bedienelemente bzw. die Beschilderung sind weder bildhaft noch farblich gestaltet.

Flur im 4.OG zwischen Veranstaltungsraum, Foyer im OG und WC für Menschen mit Behinderung



Flur im 4.OG zwischen Veranstaltungsraum, Foyer im OG und WC für Menschen mit Behinderung

©Joke Pouliart



Flur im 4.OG zwischen Veranstaltungsraum, Foyer im OG und WC für Menschen mit Behinderung

©Joke Pouliart

Länge des Flurs/Weges/Ganges: 5 m

Das Ziel des Weges ist in Sichtweite. Es gibt ein unterbrechungsfreies Wegeleitsystem. Es sind Wegezeichen in sichtbarem Abstand vorhanden.

Shop



Shop

©Joke Pouliart

Shopbereich im Foyer



Shopbereich im Foyer

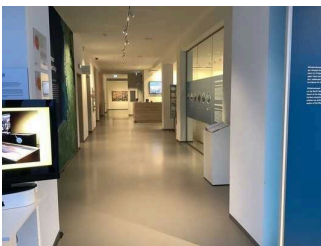
©Joke Pouliart



Shopbereich im Foyer

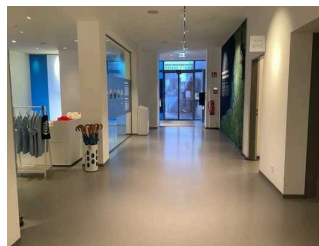
©Joke Pouliart

Weg zwischen Eingangsbereich, Aufzug, Treppenhaus, Kasse, Shop, Sonderausstellung und Bistro



Weg von der Kasse / Eingang zur Ausstellung im Erdgeschoss und Treppenhaus / Aufzug

©Joke Pouliart



Weg von der Kasse / Eingang zur Ausstellung im Erdgeschoss und Treppenhaus / Aufzug

©Joke Pouliart

Länge des Flurs/Weges/Ganges: 15 m

Das Ziel des Weges ist in Sichtweite. Es gibt ein unterbrechungsfreies Wegeleitsystem. Es sind Wegezeichen in sichtbarem Abstand vorhanden.

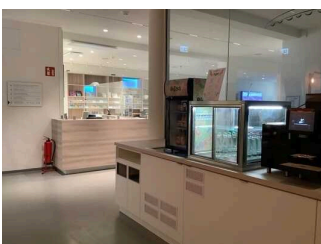
Gastronomie



Gastronomie

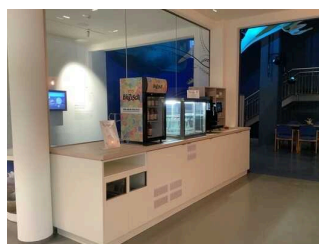
©Joke Pouliart

Selbstbedienung Tresen



Selbstbedienung Tresen

©Joke Pouliart



Selbstbedienung Tresen

©Joke Pouliart

Der Schalter/Tresen/die Kasse ist von der Eingangstür aus direkt sichtbar.

Anmerkungen für den Gast: Bei Fragen und Assistieren Service an der Kasse unmittelbar neben dem Bistro

Bistro "Café Flunke"



Bistro "Café Flunke"

©Joke Pouliart



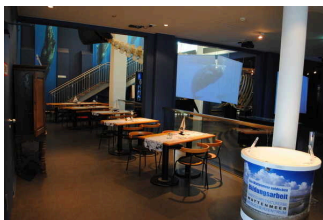
Bistro "Café Flunke"

©Joke Pouliart

Speisekarte

Die Speisen werden sichtbar präsentiert.

Weg von der Kasse / Eingang zum Bistro



Weg von der Kasse /
Eingang zum Bistro

©Joke Pouliart

Länge des Flurs/Weges/Ganges: 5 m

Das Ziel des Weges ist in Sichtweite.

Führung

Führung



Führung

©Joke Pouliart

Es werden Führungen für Menschen mit kognitiven Beeinträchtigungen angeboten.

Es ist eine Voranmeldung für die Führung notwendig.

Die Führung für Menschen mit kognitiven Beeinträchtigungen wird in Leichter Sprache gehalten.

Die Inhalte (z.B. Exponate) der Führung für Menschen mit kognitiven Beeinträchtigungen sind leicht verständlich oder werden leicht verständlich (z.B. bildhaft) erklärt.

Hilfsmittel

Alarm/Hilfsmittel – Erstgespräch



Information zum
Audioguide

©Joke Pouliart

Es werden Hilfsmittel angeboten.

Audioguides

Andere angebotene Hilfsmittel: Wattrollstuhl für Führungen im Aussenbereich

Es werden Führungen für Menschen mit Behinderung angeboten.

Bedienelemente / Leitsystem

Mantelbogen visuell taktile Gestaltung



Mantelbogen visuell
taktile Gestaltung

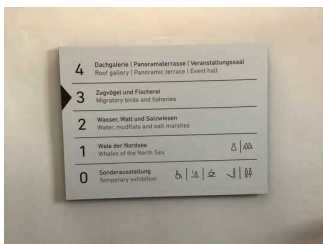
©Joke Pouliart



Mantelbogen visuell
taktile Gestaltung

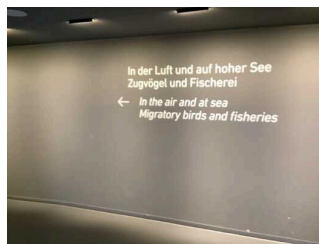
©Joke Pouliart

Leitsystem / Beschilderung im Gebäude



Leitsystem /
Beschilderung im
Gebäude

©Joke Pouliart



Leitsystem /
Beschilderung im
Gebäude

©Joke Pouliart

Es sind Informationen vorhanden, die der Orientierung dienen und aus Wörtern bestehen.

Informationen zur Orientierung sind in leichter Sprache verfügbar. Informationen zur Orientierung sind in Schriftform verfügbar.