

UNESCO-Weltnaturerbe Wattenmeer – Besucherzentrum Wilhelmshaven

Südstrand 110b
26382 Wilhelmshaven

Tel: +49 4421 91070

info@wattenmeer-besucherzentrum.de
[www.nationalparkhaus-wattenmeer.de/
wilhelmshaven](http://www.nationalparkhaus-wattenmeer.de/wilhelmshaven)

Informationen für Menschen mit Sehbehinderung und blinde Menschen

Die Informationen zur Barrierefreiheit wurden am 22. Januar 2024 im Rahmen des Systems "Reisen für Alle" erhoben und sind geprüft.

Detailinformationen zu Treppen, Aufzügen / Treppenliften, Rampen, Automaten und speziellen Türen auf dem Weg zu einzelnen Bereichen finden Sie in der entsprechenden Kategorie.

Fotos zur Einrichtung



UNESCO-
Weltnaturerbe
Wattenmeer –
Besucherzentrum
Wilhelmshaven

©Joke Pouliart



UNESCO-
Weltnaturerbe
Wattenmeer –
Besucherzentrum
Wilhelmshaven

©Joke Pouliart

Parken



Parken

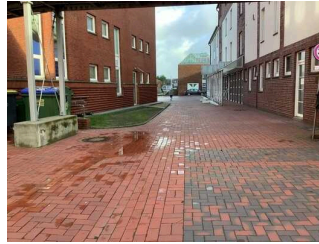
©Joke Pouliart

Parkplatz für Menschen mit Behinderung



Parkplatz für Menschen mit Behinderung

©Joke Pouliart



Parkplatz für Menschen mit Behinderung

©Joke Pouliart

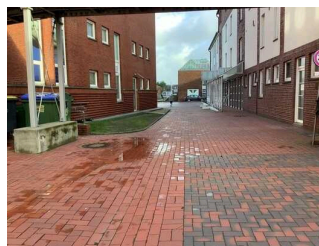
Es ist ein Parkplatz vorhanden.

Weg außen zwischen Parkplatz, ÖPNV und Eingang



Weg außen zwischen Parkplatz, ÖPNV und Eingang

©Joke Pouliart



Weg außen zwischen Parkplatz, ÖPNV und Eingang

©Joke Pouliart

Breite des Weges: 150 cm

Länge des Weges: 40 m

Die Gehwegbegrenzung ist visuell kontrastreich. Die Gehwegbegrenzung ist taktil erfassbar.

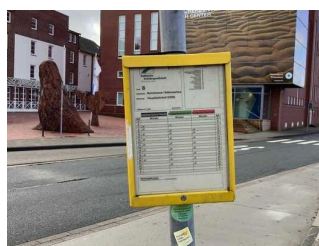
ÖPNV

Bussteig – Wattenmeerhaus Marinemuseum



Bussteig – Wattenmeerhaus Marinemuseum

©Joke Pouliart



Bussteig – Wattenmeerhaus Marinemuseum

©Joke Pouliart

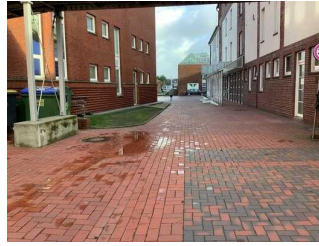
Anmerkungen für den Gast: Linie 8

Weg außen zwischen Parkplatz, ÖPNV und Eingang



Weg außen zwischen
Parkplatz, ÖPNV und
Eingang

©Joke Pouliart



Weg außen zwischen
Parkplatz, ÖPNV und
Eingang

©Joke Pouliart

Breite des Weges: 150 cm

Länge des Weges: 40 m

Die Gehwegbegrenzung ist visuell kontrastreich. Die Gehwegbegrenzung ist taktil erfassbar.

Eingang

Eingang Besucherzentrum



Eingang
Besucherzentrum

©Joke Pouliart

Der Eingangsbereich ist visuell kontrastreich zur Umgebung abgesetzt.

Der Eingangsbereich ist durch einen taktil wahrnehmbaren Bodenbelagswechsel erkennbar.

Eingangstür

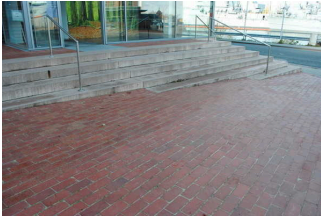
Art der Tür: Zweiflügel

Die Tür wird ohne eigenen Kraftaufwand (Drücker, Lichtschranke, Bewegungsmelder etc.) geöffnet.

Die Tür bzw. der Türrahmen ist visuell kontrastreich zur Umgebung abgesetzt.

Glastüren sind mit Sicherheitsmarkierungen in Höhe von 40–70 cm und 120–160 cm gekennzeichnet.

Treppe zum Eingang



Treppe zum Eingang

©Joke Pouliart



Treppe zum Eingang

©Joke Pouliart

Vorhandene Schwellen/Stufen: 4

Höhe der Schwellen/Stufen: 17,6 cm

Die Treppe hat gerade Läufe.

Die Treppe hat beidseitige Handläufe.

Die Handläufe werden am Anfang und am Ende der Treppenläufe nicht weitergeführt.

Es sind keine taktilen Informationen zum Stockwerk am Anfang und am Ende der Treppenläufe vorhanden.

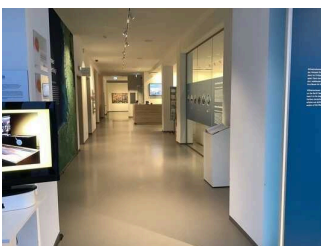
Die Stufen sind nicht visuell kontrastreich gestaltet.

Es besteht ein visueller Kontrast zwischen dem Fußbodenbelag und Treppenauf- oder abgängen.

Es besteht ein taktiler Kontrast zwischen dem Fußbodenbelag und Treppenauf- oder abgängen.

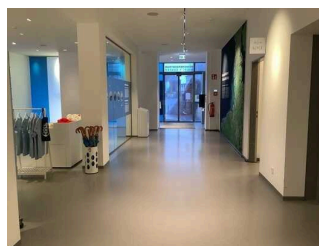
Die Treppe ist hell und blendfrei ausgeleuchtet.

Weg zwischen Eingangsbereich, Aufzug, Treppenhaus, Kasse, Shop, Sonderausstellung und Bistro



Weg von der Kasse / Eingang zur Ausstellung im Erdgeschoss und Treppenhaus / Aufzug

©Joke Pouliart



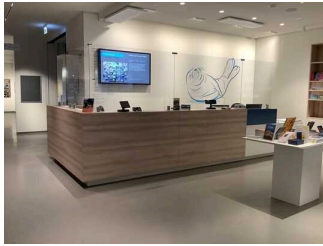
Weg von der Kasse / Eingang zur Ausstellung im Erdgeschoss und Treppenhaus / Aufzug

©Joke Pouliart

Länge des Flurs/Weges/Ganges: 15 m

Es sind keine Hindernisse, z.B. in den Weg ragende Gegenstände, vorhanden.

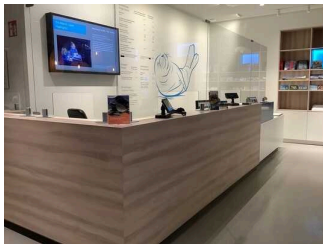
Kasse / Ticketschalter



Kasse / Ticketschalter

©Joke Pouliart

Kasse Ausstellung und Shop



Kasse Ausstellung und Shop

©Joke Pouliart



Kasse Ausstellung und Shop

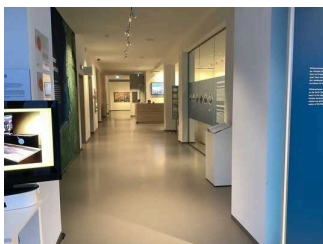
©Joke Pouliart

Die Gehbahn von der Eingangstür zum Schalter/Tresen/zur Kasse ist nicht mit visuell kontrastreichen Markierungen (z.B. Teppich) gekennzeichnet.

Die Gehbahn von der Eingangstür zum Schalter/Tresen/zur Kasse ist nicht mit taktil erfassbaren Markierungen (z.B. Bodenindikatoren) gekennzeichnet.

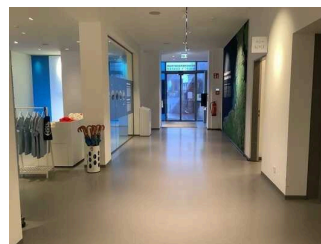
Das Kassendisplay/die Preisangabe an der Kasse ist gut erkennbar (z.B. groß oder schwenkbar).

Weg zwischen Eingangsbereich, Aufzug, Treppenhaus, Kasse, Shop, Sonderausstellung und Bistro



Weg von der Kasse / Eingang zur Ausstellung im Erdgeschoss und Treppenhaus / Aufzug

©Joke Pouliart



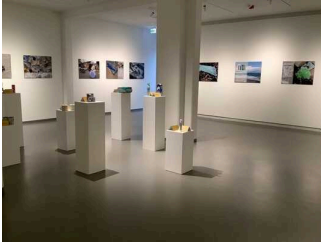
Weg von der Kasse / Eingang zur Ausstellung im Erdgeschoss und Treppenhaus / Aufzug

©Joke Pouliart

Länge des Flurs/Weges/Ganges: 15 m

Es sind keine Hindernisse, z.B. in den Weg ragende Gegenstände, vorhanden.

Ausstellungsräume EG



Ausstellungsräume
EG

©Joke Pouliart

Shopbereich im Foyer



Shopbereich im Foyer

©Joke Pouliart



Shopbereich im Foyer

©Joke Pouliart

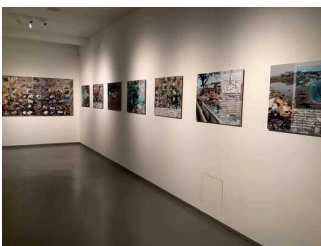
BREITE des Raums: 7 m

TIEFE des Raums: 11 m

Es sind Hindernisse, z.B. in den Raum ragende Gegenstände, vorhanden.

Hindernisse: Verkaufstische .

Sonderausstellung



Sonderausstellung

©Joke Pouliart



Sonderausstellung

©Joke Pouliart

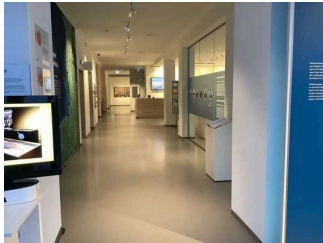
Wesentliche "Gehbahnen" im Raum sind visuell kontrastreich gestaltet.

Wesentliche "Gehbahnen" im Raum sind nicht taktil erfassbar.

Es sind Hindernisse, z.B. in den Raum ragende Gegenstände, vorhanden.

Hindernisse: Säulen und Exponate

Weg zwischen Eingangsbereich, Aufzug, Treppenhaus, Kasse, Shop, Sonderausstellung und Bistro



Weg von der Kasse / Eingang zur Ausstellung im Erdgeschoss und Treppenhaus / Aufzug

©Joke Pouliart



Weg von der Kasse / Eingang zur Ausstellung im Erdgeschoss und Treppenhaus / Aufzug

©Joke Pouliart

Länge des Flurs/Weges/Ganges: 15 m

Es sind keine Hindernisse, z.B. in den Weg ragende Gegenstände, vorhanden.

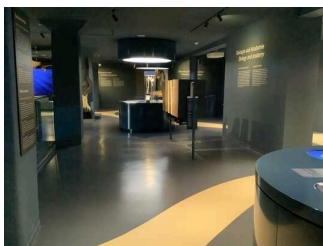
Ausstellungsräume 1. OG



Ausstellungsräume 1. OG

©Joke Pouliart

Ausstellung in der Tiefe des Meeres



Ausstellung in der Tiefe des Meeres

©Joke Pouliart



Ausstellung in der Tiefe des Meeres

©Joke Pouliart

Wesentliche "Gehbahnen" im Raum sind visuell kontrastreich gestaltet.

Wesentliche "Gehbahnen" im Raum sind nicht taktil erfassbar.

Es sind Hindernisse, z.B. in den Raum ragende Gegenstände, vorhanden.

Hindernisse: Säulen und Exponate

Anmerkungen für den Gast: Alle Informationen in Deutsch und Englisch

Wale / Arten



Wale / Arten

©Joke Pouliart



Wale / Arten

©Joke Pouliart

Es gibt keinen visuellen Kontrast zwischen der Station / dem Objekt/Exponat und der Umgebung.

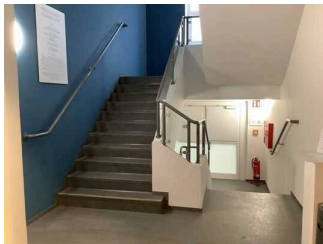
Die Exponate sind gut ausgeleuchtet.

Technische Hilfsmittel: Audioguide Filme QR-Codes

Sonstige technische Möglichkeiten der Informationsvermittlung: Walarten und Merkmale über visuelle und akustische Darstellung

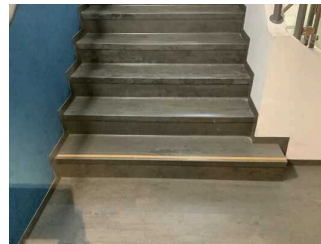
Anmerkungen für den Gast: Hörstation und Visuelle Animation

Treppenhaus



Treppenhaus

©Joke Pouliart



Treppenhaus

©Joke Pouliart

Vorhandene Schwellen/Stufen: 20

Höhe der Schwellen/Stufen: 17 cm

Die Treppe hat gerade Läufe.

Die Treppe hat beidseitige Handläufe.

Die Handläufe werden am Anfang und am Ende der Treppenläufe mehr als 28 cm waagrecht weitergeführt.

Es sind keine taktilen Informationen zum Stockwerk am Anfang und am Ende der Treppenläufe vorhanden.

Mindestens die erste und letzte Stufe weisen mit der waagrechten und senkrechten Stufenfläche visuell kontrastreiche Kanten auf.

Es besteht kein visueller Kontrast zwischen dem Fußbodenbelag und Treppenauf- oder abgängen.

Es besteht kein taktiler Kontrast zwischen dem Fußbodenbelag und Treppenauf- oder abgängen.

Die Treppe ist hell und blendfrei ausgeleuchtet.

Aufzug



Aufzug

©Joke Pouliart



Aufzug

©Joke Pouliart

Der Aufzug ist hell und blendfrei ausgeleuchtet.

Es gibt ein horizontales Bedientableau.

Die Bedienelemente und die Beschilderung sind visuell kontrastreich gestaltet.

Die Bedienelemente und die Beschilderung sind taktil erfassbar. Die Bedienelemente und die Beschilderung sind nicht taktil erfassbar.

Die Beschilderung ist zusätzlich in Brailleschrift vorhanden.

Die Halteposition wird durch Sprache angesagt.

Ausstellungsräume 2.OG



Ausstellungsräume
2.OG

©Joke Pouliart

Ausstellung Mal Meer, mal Land, Wasser, Watt und Salzwiesen



Ausstellung Mal Meer,
mal Land, Wasser,
Watt und Salzwiesen

©Joke Pouliart



Ausstellung Mal Meer,
mal Land, Wasser,
Watt und Salzwiesen

©Joke Pouliart



Ausstellung Mal Meer, mal Land, Wasser, Watt und Salzwiesen

©Joke Pouliart



Ausstellung Mal Meer, mal Land, Wasser, Watt und Salzwiesen

©Joke Pouliart

Wesentliche "Gehbahnen" im Raum sind visuell kontrastreich gestaltet.

Wesentliche "Gehbahnen" im Raum sind nicht taktil erfassbar.

Es sind Hindernisse, z.B. in den Raum ragende Gegenstände, vorhanden.

Hindernisse: Säulen und Exponate

Station/Objekt/Exponat außen

Station Küstenschutz



Station Küstenschutz

©Joke Pouliart



Station Küstenschutz

©Joke Pouliart

Es gibt einen visuellen Kontrast zwischen der Station / dem Objekt/Exponat und der Umgebung.

Die Exponate sind gut ausgeleuchtet.

Filme Technische Hilfsmittel: Audioguide QR-Codes

Station Nahrungsnetz



Station Nahrungsnetz

©Joke Pouliart



Station Nahrungsnetz

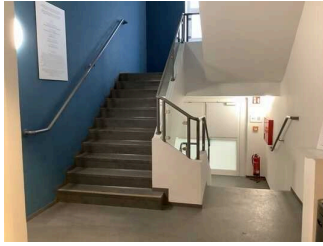
©Joke Pouliart

Es gibt einen visuellen Kontrast zwischen der Station / dem Objekt/Exponat und der Umgebung.

Die Exponate sind gut ausgeleuchtet.

Technische Hilfsmittel: Audioguide QR-Codes

Treppenhaus



Treppenhaus

©Joke Pouliart



Treppenhaus

©Joke Pouliart

Vorhandene Schwellen/Stufen: 20

Höhe der Schwellen/Stufen: 17 cm

Die Treppe hat gerade Läufe.

Die Treppe hat beidseitige Handläufe.

Die Handläufe werden am Anfang und am Ende der Treppenläufe mehr als 28 cm waagrecht weitergeführt.

Es sind keine taktilen Informationen zum Stockwerk am Anfang und am Ende der Treppenläufe vorhanden.

Mindestens die erste und letzte Stufe weisen mit der waagrechten und senkrechten Stufenfläche visuell kontrastreiche Kanten auf.

Es besteht kein visueller Kontrast zwischen dem Fußbodenbelag und Treppenauf- oder abgängen.

Es besteht kein taktiler Kontrast zwischen dem Fußbodenbelag und Treppenauf- oder abgängen.

Die Treppe ist hell und blendfrei ausgeleuchtet.

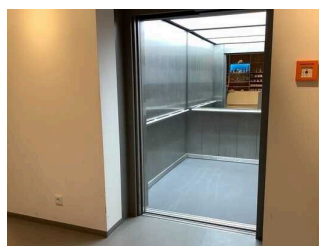
Anmerkungen für den Gast: Treppenhaus Verbindung der Ausstellungsebenen und Veranstaltungsräumen

Aufzug



Aufzug

©Joke Pouliart



Aufzug

©Joke Pouliart

Der Aufzug ist hell und blendfrei ausgeleuchtet.

Es gibt ein horizontales Bedientableau.

Die Bedienelemente und die Beschilderung sind visuell kontrastreich gestaltet.

Die Bedienelemente und die Beschilderung sind taktil erfassbar. Die Bedienelemente und die Beschilderung sind nicht taktil erfassbar.

Die Beschilderung ist zusätzlich in Brailleschrift vorhanden.

Die Halteposition wird durch Sprache angesagt.

Ausstellungsräume 3.OG



Ausstellungsräume
3.OG

©Joke Pouliart

Ausstellung 3.OG Vogelzug / Vogelforschung



Ausstellung
3.OG Vogelzug /
Vogelforschung

©Joke Pouliart



Ausstellung
3.OG Vogelzug /
Vogelforschung

©Joke Pouliart

Wesentliche "Gehbahnen" im Raum sind visuell kontrastreich gestaltet.

Wesentliche "Gehbahnen" im Raum sind nicht taktil erfassbar.

Es sind Hindernisse, z.B. in den Raum ragende Gegenstände, vorhanden.

Hindernisse: Exponate

Station Zugrozten der Vögel



Station Zugrozten der
Vögel

©Joke Pouliart



Station Zugrozten der
Vögel

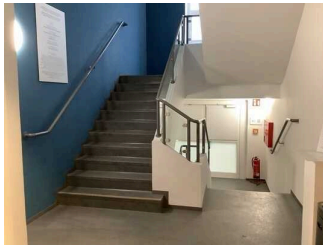
©Joke Pouliart

Es gibt einen visuellen Kontrast zwischen der Station / dem Objekt/Exponat und der Umgebung.

Die Exponate sind gut ausgeleuchtet.

Technische Hilfsmittel: Audioguide QR-Codes Sonstige

Treppenhaus



Treppenhaus

©Joke Pouliart



Treppenhaus

©Joke Pouliart

Vorhandene Schwellen/Stufen: 20

Höhe der Schwellen/Stufen: 17 cm

Die Treppe hat gerade Läufe.

Die Treppe hat beidseitige Handläufe.

Die Handläufe werden am Anfang und am Ende der Treppenläufe mehr als 28 cm waagrecht weitergeführt.

Es sind keine taktilen Informationen zum Stockwerk am Anfang und am Ende der Treppenläufe vorhanden.

Mindestens die erste und letzte Stufe weisen mit der waagerechten und senkrechten Stufenfläche visuell kontrastreiche Kanten auf.

Es besteht kein visueller Kontrast zwischen dem Fußbodenbelag und Treppenauf- oder abgängen.

Es besteht kein taktiler Kontrast zwischen dem Fußbodenbelag und Treppenauf- oder abgängen.

Die Treppe ist hell und blendfrei ausgeleuchtet.

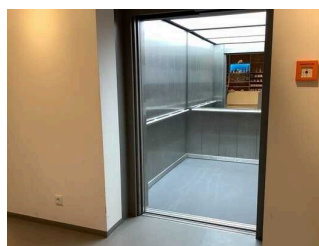
Anmerkungen für den Gast: Treppenhaus Verbindung der Ausstellungsebenen und Veranstaltungsräumen

Aufzug



Aufzug

©Joke Pouliart



Aufzug

©Joke Pouliart

Der Aufzug ist hell und blendfrei ausgeleuchtet.

Es gibt ein horizontales Bedientableau.

Die Bedienelemente und die Beschilderung sind visuell kontrastreich gestaltet.

Die Bedienelemente und die Beschilderung sind taktil erfassbar. Die Bedienelemente und die Beschilderung sind nicht taktil erfassbar.

Die Beschilderung ist zusätzlich in Brailleschrift vorhanden.

Die Halteposition wird durch Sprache angesagt.

Veranstaltungsraum und Panorama-Terrasse 4.OG



Veranstaltungsraum
und Panorama-
Terrasse 4.OG

©Joke Pouliart

Raum

Vortrags-und Veranstaltungsraum



Vortrags-und
Veranstaltungsraum

©Joke Pouliart



Vortrags-und
Veranstaltungsraum

©Joke Pouliart

Tür zum Raum

Art der Tür: Zweiflügel

Die Tür wird mit eigenem Kraftaufwand geöffnet. Die Tür wird durch eine Servicekraft geöffnet.

Die Tür bzw. der Türrahmen ist visuell kontrastreich zur Umgebung abgesetzt.

BREITE des Raums: 11 m

TIEFE des Raums: 11 m

Es sind keine Hindernisse, z.B. in den Raum ragende Gegenstände, vorhanden.

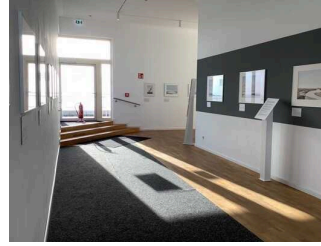
Anmerkungen für den Gast: Raum teilbar je nach Bedarf

Dachgalerie und Foyer zu Veranstaltungsräumen



Dachgalerie
und Foyer zu
Veranstaltungsräumen

©Joke Pouliart



Dachgalerie
und Foyer zu
Veranstaltungsräumen

©Joke Pouliart



Dachgalerie
und Foyer zu
Veranstaltungsräumen

©Joke Pouliart



Dachgalerie
und Foyer zu
Veranstaltungsräumen

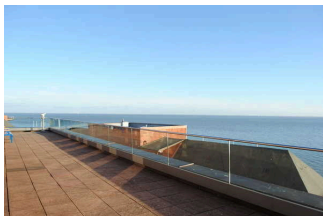
©Joke Pouliart

BREITE des Raums: 12 m

TIEFE des Raums: 7 m

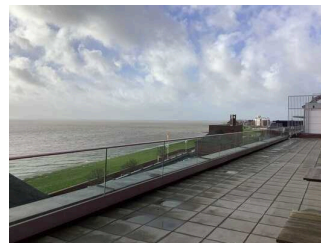
Es sind keine Hindernisse, z.B. in den Raum ragende Gegenstände, vorhanden.

Panorama-Terrasse



Panorama-Terrasse

©Joke Pouliart



Panorama-Terrasse

©Joke Pouliart

Tür zum Raum

Art der Tür: Einflügel

Die Tür wird durch eine Servicekraft geöffnet. Die Tür wird mit eigenem Kraftaufwand geöffnet.

Die Tür bzw. der Türrahmen ist visuell kontrastreich zur Umgebung abgesetzt.

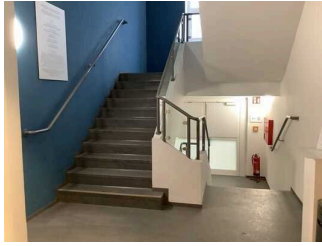
Glastüren sind nicht mit Sicherheitsmarkierungen gekennzeichnet.

BREITE des Raums: 20 m

TIEFE des Raums: 4 m

Es sind keine Hindernisse, z.B. in den Raum ragende Gegenstände, vorhanden.

Treppenhaus



Treppenhaus

©Joke Pouliart



Treppenhaus

©Joke Pouliart

Vorhandene Schwellen/Stufen: 20

Höhe der Schwellen/Stufen: 17 cm

Die Treppe hat gerade Läufe.

Die Treppe hat beidseitige Handläufe.

Die Handläufe werden am Anfang und am Ende der Treppenläufe mehr als 28 cm waagrecht weitergeführt.

Es sind keine taktilen Informationen zum Stockwerk am Anfang und am Ende der Treppenläufe vorhanden.

Mindestens die erste und letzte Stufe weisen mit der waagrechten und senkrechten Stufenfläche visuell kontrastreiche Kanten auf.

Es besteht kein visueller Kontrast zwischen dem Fußbodenbelag und Treppenauf- oder abgängen.

Es besteht kein taktiler Kontrast zwischen dem Fußbodenbelag und Treppenauf- oder abgängen.

Die Treppe ist hell und blendfrei ausgeleuchtet.

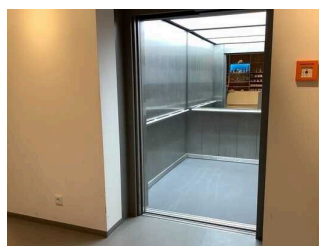
Anmerkungen für den Gast: Treppenhaus Verbindung der Ausstellungsebenen und Veranstaltungsräumen

Aufzug



Aufzug

©Joke Pouliart



Aufzug

©Joke Pouliart

Der Aufzug ist hell und blendfrei ausgeleuchtet.

Es gibt ein horizontales Bedientableau.

Die Bedienelemente und die Beschilderung sind visuell kontrastreich gestaltet.

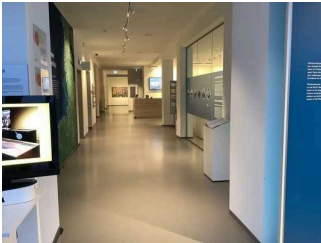
Die Bedienelemente und die Beschilderung sind taktil erfassbar. Die Bedienelemente und die Beschilderung sind nicht taktil erfassbar.

Die Beschilderung ist zusätzlich in Brailleschrift vorhanden.

Die Halteposition wird durch Sprache angesagt.

Flur/Weg/Gang innen

Weg zwischen Eingangsbereich, Aufzug, Treppenhaus, Kasse, Shop, Sonderausstellung und Bistro



Weg von der Kasse / Eingang zur Ausstellung im Erdgeschoss und Treppenhaus / Aufzug

©Joke Pouliart



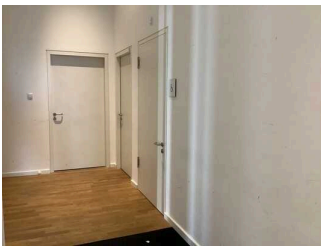
Weg von der Kasse / Eingang zur Ausstellung im Erdgeschoss und Treppenhaus / Aufzug

©Joke Pouliart

Länge des Flurs/Weges/Ganges: 15 m

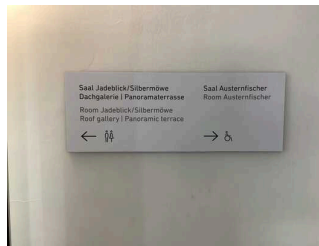
Es sind keine Hindernisse, z.B. in den Weg ragende Gegenstände, vorhanden.

Flur im 4.OG zwischen Veranstaltungsraum, Foyer im OG und WC für Menschen mit Behinderung



Flur im 4.OG zwischen Veranstaltungsraum, Foyer im OG und WC für Menschen mit Behinderung

©Joke Pouliart



Flur im 4.OG zwischen Veranstaltungsraum, Foyer im OG und WC für Menschen mit Behinderung

©Joke Pouliart

Länge des Flurs/Weges/Ganges: 5 m

Es sind keine Hindernisse, z.B. in den Weg ragende Gegenstände, vorhanden.

Öffentliches WC



Öffentliches WC

©Joke Pouliart

Öffentliches WC für Menschen mit Behinderung im Erdgeschoss



Öffentliches WC für Menschen mit Behinderung im Erdgeschoss

©Joke Pouliart



Öffentliches WC für Menschen mit Behinderung im Erdgeschoss

©Joke Pouliart

Tür zum öffentlichen WC

Art der Tür: Einflügel

Die Tür wird mit eigenem Kraftaufwand geöffnet. Die Tür wird durch eine Servicekraft geöffnet.

Die Tür bzw. der Türrahmen ist nicht visuell kontrastreich zur Umgebung abgesetzt.

Glastüren sind nicht mit Sicherheitsmarkierungen gekennzeichnet.

Flur zwischen Foyer, Eingangsbereich und WC für Menschen mit Behinderung



Flur zwischen Foyer, Eingangsbereich und WC für Menschen mit Behinderung

©Joke Pouliart



Flur zwischen Foyer, Eingangsbereich und WC für Menschen mit Behinderung

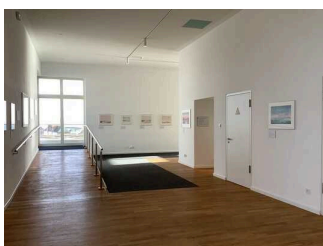
©Joke Pouliart

Länge des Flurs/Weges/Ganges: 8 m

Es sind keine Hindernisse, z.B. in den Weg ragende Gegenstände, vorhanden.

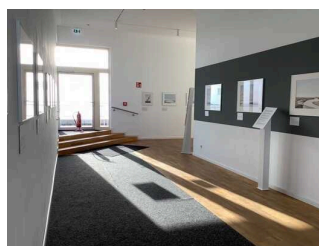
Öffentliches WC im Obergeschoss

Dachgalerie und Foyer zu Veranstaltungsräumen



Dachgalerie und Foyer zu Veranstaltungsräumen

©Joke Pouliart



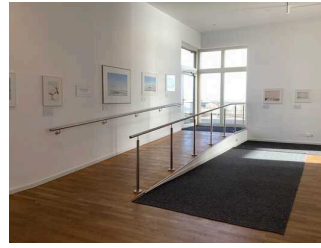
Dachgalerie und Foyer zu Veranstaltungsräumen

©Joke Pouliart



Dachgalerie
und Foyer zu
Veranstaltungsräumen

©Joke Pouliart



Dachgalerie
und Foyer zu
Veranstaltungsräumen

©Joke Pouliart

BREITE des Raums: 12 m

TIEFE des Raums: 7 m

Es sind keine Hindernisse, z.B. in den Raum ragende Gegenstände, vorhanden.

Öffentliches WC im OG neben den Veranstaltungsräumen



Öffentliches WC
im OG neben den
Veranstaltungsräumen

©Joke Pouliart



Öffentliches WC
im OG neben den
Veranstaltungsräumen

©Joke Pouliart

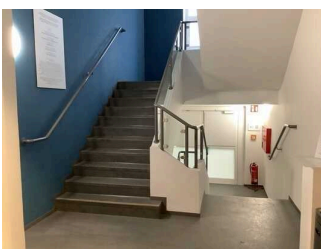
Tür zum öffentlichen WC

Art der Tür: Einflügel

Die Tür wird mit eigenem Kraftaufwand geöffnet.

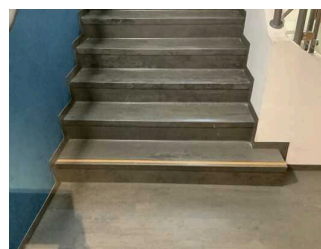
Die Tür bzw. der Türrahmen ist nicht visuell kontrastreich zur Umgebung abgesetzt.

Treppenhaus



Treppenhaus

©Joke Pouliart



Treppenhaus

©Joke Pouliart

Vorhandene Schwellen/Stufen: 20

Höhe der Schwellen/Stufen: 17 cm

Die Treppe hat gerade Läufe.

Die Treppe hat beidseitige Handläufe.

Die Handläufe werden am Anfang und am Ende der Treppenläufe mehr als 28 cm waagrecht weitergeführt.

Es sind keine taktilen Informationen zum Stockwerk am Anfang und am Ende der Treppenläufe vorhanden.

Mindestens die erste und letzte Stufe weisen mit der waagrechten und senkrechten Stufenfläche visuell kontrastreiche Kanten auf.

Es besteht kein visueller Kontrast zwischen dem Fußbodenbelag und Treppenauf- oder abgängen.

Es besteht kein taktiler Kontrast zwischen dem Fußbodenbelag und Treppenauf- oder abgängen.

Die Treppe ist hell und blendfrei ausgeleuchtet.

Anmerkungen für den Gast: Treppenhaus Verbindung der Ausstellungsebenen und Veranstaltungsräumen

Aufzug



Aufzug

©Joke Pouliart



Aufzug

©Joke Pouliart

Der Aufzug ist hell und blendfrei ausgeleuchtet.

Es gibt ein horizontales Bedientableau.

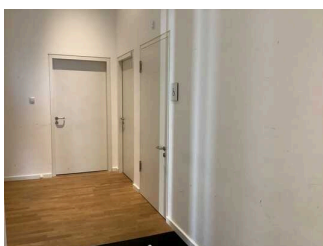
Die Bedienelemente und die Beschilderung sind visuell kontrastreich gestaltet.

Die Bedienelemente und die Beschilderung sind taktil erfassbar. Die Bedienelemente und die Beschilderung sind nicht taktil erfassbar.

Die Beschilderung ist zusätzlich in Brailleschrift vorhanden.

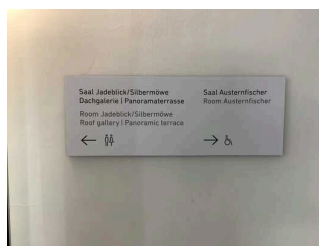
Die Halteposition wird durch Sprache angesagt.

Flur im 4.OG zwischen Veranstaltungsraum, Foyer im OG und WC für Menschen mit Behinderung



Flur im 4.OG zwischen Veranstaltungsraum, Foyer im OG und WC für Menschen mit Behinderung

©Joke Pouliart



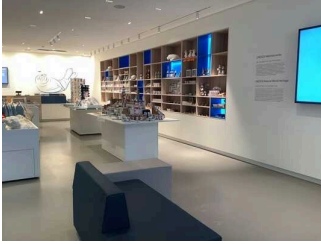
Flur im 4.OG zwischen Veranstaltungsraum, Foyer im OG und WC für Menschen mit Behinderung

©Joke Pouliart

Länge des Flurs/Weges/Ganges: 5 m

Es sind keine Hindernisse, z.B. in den Weg ragende Gegenstände, vorhanden.

Shop



Shop

©Joke Pouliart

Shopbereich im Foyer



Shopbereich im Foyer

©Joke Pouliart



Shopbereich im Foyer

©Joke Pouliart

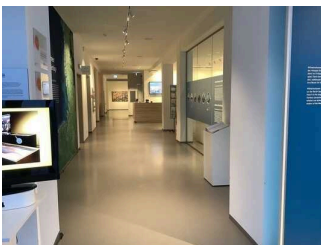
BREITE des Raums: 7 m

TIEFE des Raums: 11 m

Es sind Hindernisse, z.B. in den Raum ragende Gegenstände, vorhanden.

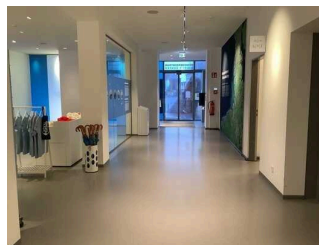
Hindernisse: Verkaufstische .

Weg zwischen Eingangsbereich, Aufzug, Treppenhaus, Kasse, Shop, Sonderausstellung und Bistro



Weg von der Kasse / Eingang zur Ausstellung im Erdgeschoss und Treppenhaus / Aufzug

©Joke Pouliart



Weg von der Kasse / Eingang zur Ausstellung im Erdgeschoss und Treppenhaus / Aufzug

©Joke Pouliart

Länge des Flurs/Weges/Ganges: 15 m

Es sind keine Hindernisse, z.B. in den Weg ragende Gegenstände, vorhanden.

Gastronomie



Gastronomie

©Joke Pouliart

Selbstbedienung Tresen



Selbstbedienung Tresen

©Joke Pouliart



Selbstbedienung Tresen

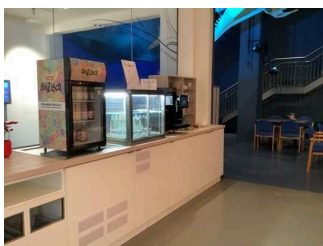
©Joke Pouliart

Die Gehbahn von der Eingangstür zum Schalter/Tresen/zur Kasse ist nicht mit visuell kontrastreichen Markierungen (z.B. Teppich) gekennzeichnet.

Die Gehbahn von der Eingangstür zum Schalter/Tresen/zur Kasse ist nicht mit taktil erfassbaren Markierungen (z.B. Bodenindikatoren) gekennzeichnet.

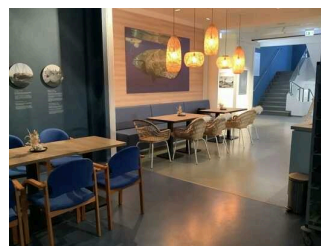
Anmerkungen für den Gast: Bei Fragen und Assistieren Service an der Kasse unmittelbar neben dem Bistro

Bistro "Café Flunke"



Bistro "Café Flunke"

©Joke Pouliart



Bistro "Café Flunke"

©Joke Pouliart

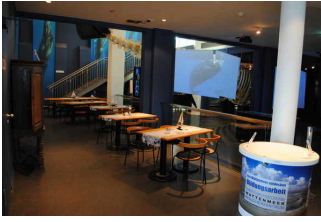
Es sind keine Hindernisse, z.B. in den Raum ragende Gegenstände, vorhanden.

Speisekarte

Die Schrift der Speisekarte ist schnörkellos und visuell kontrastreich gestaltet.

Es ist keine Speisekarte in Großschrift vorhanden.

Weg von der Kasse / Eingang zum Bistro



Weg von der Kasse /
Eingang zum Bistro

©Joke Pouliart

Länge des Flurs/Weges/Ganges: 5 m

Es sind keine Hindernisse, z.B. in den Weg ragende Gegenstände, vorhanden.

Führung

Führung



Führung

©Joke Pouliart

Es werden Führungen für Menschen mit Sehbehinderung angeboten.

Es werden Führungen für blinde Menschen angeboten.

Es ist eine Voranmeldung für die Führung notwendig.

Während der Führungen werden Exponate zum Tasten integriert.

Es steht ein Audioguide zur Verfügung, der eigenständig von Menschen mit Sehbehinderung / blinden Menschen bedient werden kann.

Hilfsmittel

Alarm/Hilfsmittel – Erstgespräch



Information zum
Audioguide

©Joke Pouliart

Assistenzhunde (Begleithunde, Blindenführhunde etc.) dürfen in alle relevanten Bereiche/Räume des Betriebes/Angebotes mitgebracht werden.

Es werden Hilfsmittel angeboten.

Audioguides

Andere angebotene Hilfsmittel: Wattrollstuhl für Führungen im Aussenbereich

Es werden Führungen für Menschen mit Behinderung angeboten.

Bedienelemente / Leitsystem

Mantelbogen visuell taktile Gestaltung



Mantelbogen visuell
taktile Gestaltung

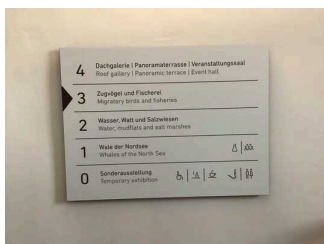
©Joke Pouliart



Mantelbogen visuell
taktile Gestaltung

©Joke Pouliart

Leitsystem / Beschilderung im Gebäude



Leitsystem /
Beschilderung im
Gebäude

©Joke Pouliart



Leitsystem /
Beschilderung im
Gebäude

©Joke Pouliart

Die Beschilderung ist in gut lesbarer Schrift gestaltet.

Es besteht zwischen Schrift/Piktogramm und Hintergrund ein guter visueller Kontrast.

Zahlen, Buchstaben (bis zu 4 Zeichen) oder Piktogramme sind nicht taktil erfassbar (z.B. Relief- oder Prismenschrift).

Es sind Informationen vorhanden, die der Orientierung dienen und aus Wörtern bestehen.

Informationen zur Orientierung sind in leichter Sprache verfügbar. Informationen zur Orientierung sind in Schriftform verfügbar.