

# UNESCO-Weltnaturerbe Wattenmeer – Besucherzentrum Wilhelmshaven

Südstrand 110b  
26382 Wilhelmshaven

Tel: +49 4421 91070

info@wattenmeer-besucherzentrum.de  
[www.nationalparkhaus-wattenmeer.de/  
wilhelmshaven](http://www.nationalparkhaus-wattenmeer.de/wilhelmshaven)

## Informationen für Menschen mit Gehbehinderung und Rollstuhlfahrer

Die Informationen zur Barrierefreiheit wurden am 22. Januar 2024 im Rahmen des Systems "Reisen für Alle" erhoben und sind geprüft.

Detailinformationen zu Treppen, Aufzügen / Treppenliften, Rampen, Automaten und speziellen Türen auf dem Weg zu einzelnen Bereichen finden Sie in der entsprechenden Kategorie.

## Fotos zur Einrichtung



UNESCO-  
Weltnaturerbe  
Wattenmeer –  
Besucherzentrum  
Wilhelmshaven

©Joke Pouliart



UNESCO-  
Weltnaturerbe  
Wattenmeer –  
Besucherzentrum  
Wilhelmshaven

©Joke Pouliart

## Parken



Parken

©Joke Pouliart

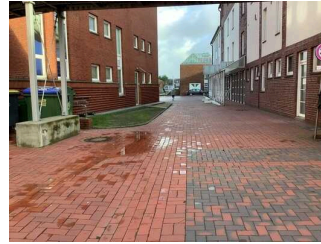
## Parkplatz für Menschen mit Behinderung

---



Parkplatz für Menschen mit Behinderung

©Joke Pouliart



Parkplatz für Menschen mit Behinderung

©Joke Pouliart

---

Es ist ein Parkplatz vorhanden.

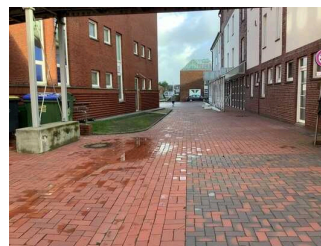
## Weg außen zwischen Parkplatz, ÖPNV und Eingang

---



Weg außen zwischen Parkplatz, ÖPNV und Eingang

©Joke Pouliart



Weg außen zwischen Parkplatz, ÖPNV und Eingang

©Joke Pouliart

---

Breite des Weges: 150 cm

Länge des Weges: 40 m

Der Weg ist von der Oberflächenbeschaffenheit her erschütterungsarm und leicht begeh- und befahrbar (z.B. Asphalt, engfugige Platten, etc.).

Maximale Längsneigung des Weges: 2 %

Maximale Längsneigung über eine Strecke von 10 m.

## ÖPNV

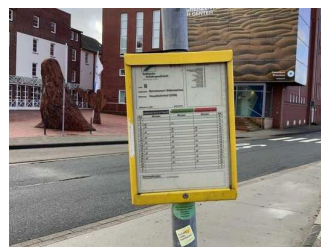
### Bussteig – Wattenmeerhaus Marinemuseum

---



Bussteig – Wattenmeerhaus Marinemuseum

©Joke Pouliart



Bussteig – Wattenmeerhaus Marinemuseum

©Joke Pouliart

---

Anmerkungen für den Gast: Linie 8

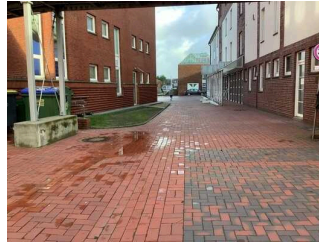
## Weg außen zwischen Parkplatz, ÖPNV und Eingang

---



Weg außen zwischen  
Parkplatz, ÖPNV und  
Eingang

©Joke Pouliart



Weg außen zwischen  
Parkplatz, ÖPNV und  
Eingang

©Joke Pouliart

---

Breite des Weges: 150 cm

Länge des Weges: 40 m

Der Weg ist von der Oberflächenbeschaffenheit her erschütterungsarm und leicht begeh- und befahrbar (z.B. Asphalt, engfugige Platten, etc.).

Maximale Längsneigung des Weges: 2 %

Maximale Längsneigung über eine Strecke von 10 m.

## Eingang

### Eingang Besucherzentrum

---



Eingang  
Besucherzentrum

©Joke Pouliart

---

Der Eingang / Zugang ins Gebäude ist stufenlos möglich.

Eingangstür

Lichte Breite des Durchgangs: 125 cm

Art der Tür: Zweiflügel

Die Tür wird ohne eigenen Kraftaufwand (Drücker, Lichtschranke, Bewegungsmelder etc.) geöffnet.

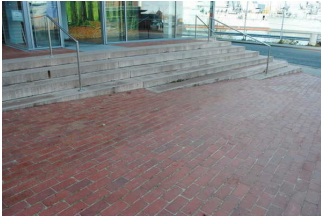
BREITE der kleineren Bewegungsfläche vor/hinter der Tür: 186 cm

TIEFE der kleineren Bewegungsfläche vor/hinter der Tür: 300 cm

Höhe der Türschwelle: 0 cm

## Treppe zum Eingang

---



Treppe zum Eingang

©Joke Pouliart



Treppe zum Eingang

©Joke Pouliart

---

Vorhandene Schwellen/Stufen: 4

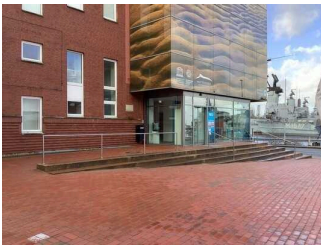
Höhe der Schwellen/Stufen: 17,6 cm

Die Treppe hat gerade Läufe.

Die Treppe hat beidseitige Handläufe.

## Rampe zum Eingang

---



Rampe zum Eingang

©Joke Pouliart



Rampe zum Eingang

©Joke Pouliart

---

Maximale Längsneigung der Rampe: 2 %

Geringste nutzbare Laufbreite: 150 cm

Länge des längsten Rampenlaufs: 10 m

Die Rampe hat einen einseitigen Handlauf.

BREITE der Bewegungsfläche vor der Rampe: 500 cm

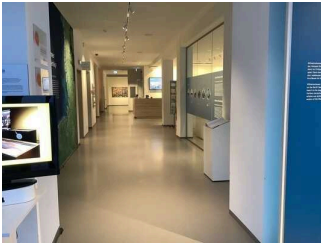
TIEFE der Bewegungsfläche vor der Rampe: 500 cm

BREITE der Bewegungsfläche am Ende der Rampe: 190 cm

TIEFE der Bewegungsfläche am Ende der Rampe: 500 cm

## Weg zwischen Eingangsbereich, Aufzug, Treppenhaus, Kasse, Shop, Sonderausstellung und Bistro

---



Weg von der Kasse / Eingang zur Ausstellung im Erdgeschoss und Treppenhaus / Aufzug

©Joke Pouliart



Weg von der Kasse / Eingang zur Ausstellung im Erdgeschoss und Treppenhaus / Aufzug

©Joke Pouliart

---

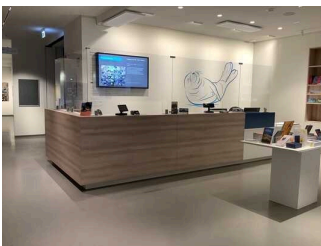
Länge des Flurs/Weges/Ganges: 15 m

Mindestbreite des Flurs/Weges/Ganges: 270 cm

Die Breite des Weges/Flures ist nicht eingeschränkt.

## Kasse / Ticketschalter

---

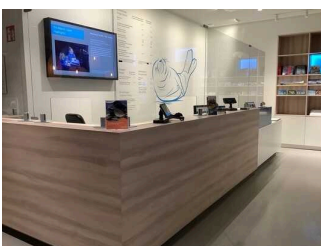


Kasse / Ticketschalter

©Joke Pouliart

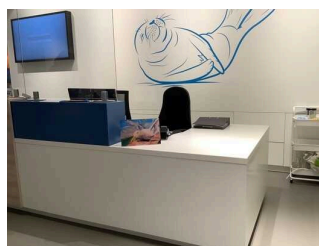
## Kasse Ausstellung und Shop

---



Kasse Ausstellung und Shop

©Joke Pouliart



Kasse Ausstellung und Shop

©Joke Pouliart

---

BREITE der Bewegungsfläche vor dem Schalter/Tresen/der Kasse: 600 cm

TIEFE der Bewegungsfläche vor dem Schalter/Tresen/der Kasse: 200 cm

Der Schalter/Tresen/die Kasse ist an der höchsten Stelle 110 cm hoch.

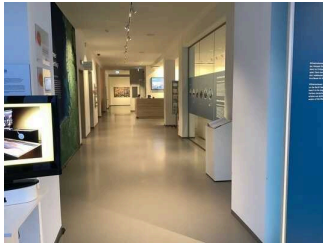
Der Schalter/Tresen/die Kasse ist an der niedrigsten Stelle 74 cm hoch.

Es ist eine andere, gleichwertige Kommunikationsmöglichkeit im Sitzen vorhanden.



## Weg zwischen Eingangsbereich, Aufzug, Treppenhaus, Kasse, Shop, Sonderausstellung und Bistro

---



Weg von der Kasse / Eingang zur Ausstellung im Erdgeschoss und Treppenhaus / Aufzug

©Joke Pouliart



Weg von der Kasse / Eingang zur Ausstellung im Erdgeschoss und Treppenhaus / Aufzug

©Joke Pouliart

---

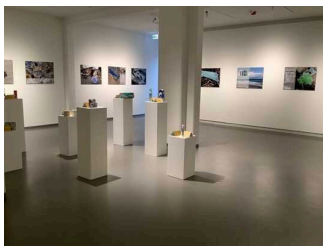
Länge des Flurs/Weges/Ganges: 15 m

Mindestbreite des Flurs/Weges/Ganges: 270 cm

Die Breite des Weges/Flures ist nicht eingeschränkt.

## Ausstellungsräume EG

---



Ausstellungsräume EG

©Joke Pouliart

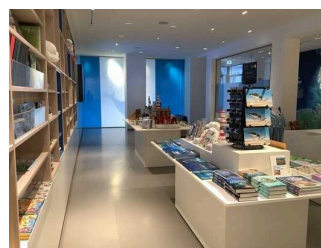
## Shopbereich im Foyer

---



Shopbereich im Foyer

©Joke Pouliart



Shopbereich im Foyer

©Joke Pouliart

---

BREITE des Raums: 7 m

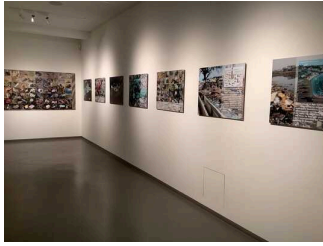
TIEFE des Raums: 11 m

Breite des schmalsten Durchgangs im Raum: 107 cm

Es sind Sitzgelegenheiten vorhanden.

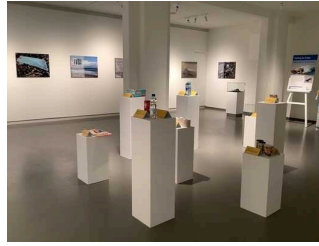
## Sonderausstellung

---



### Sonderausstellung

©Joke Pouliart



### Sonderausstellung

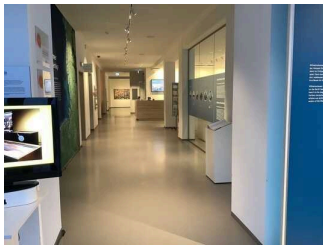
©Joke Pouliart

---

Breite des schmalsten Durchgangs im Raum: 200 cm

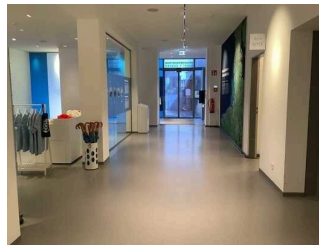
## Weg zwischen Eingangsbereich, Aufzug, Treppenhaus, Kasse, Shop, Sonderausstellung und Bistro

---



Weg von der Kasse / Eingang zur Ausstellung im Erdgeschoss und Treppenhaus / Aufzug

©Joke Pouliart



Weg von der Kasse / Eingang zur Ausstellung im Erdgeschoss und Treppenhaus / Aufzug

©Joke Pouliart

---

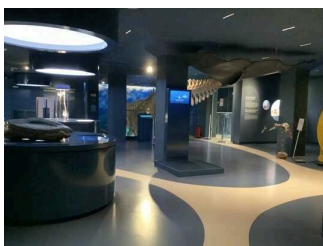
Länge des Flurs/Weges/Ganges: 15 m

Mindestbreite des Flurs/Weges/Ganges: 270 cm

Die Breite des Weges/Flures ist nicht eingeschränkt.

## Ausstellungsräume 1. OG

---



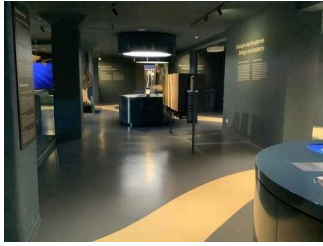
### Ausstellungsräume 1. OG

©Joke Pouliart

---

## Ausstellung in der Tiefe des Meeres

---



Ausstellung in der Tiefe des Meeres

©Joke Pouliart



Ausstellung in der Tiefe des Meeres

©Joke Pouliart

---

Breite des schmalsten Durchgangs im Raum: 158 cm

Anmerkungen für den Gast: Alle Informationen in Deutsch und Englisch

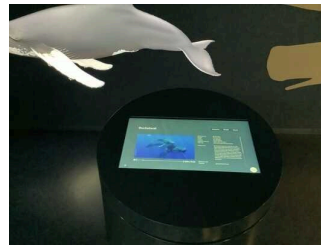
## Wale / Arten

---



Wale / Arten

©Joke Pouliart



Wale / Arten

©Joke Pouliart

---

BREITE der Bewegungsfläche vor der Station / dem Objekt/Exponat: 300 cm

TIEFE der Bewegungsfläche vor der Station / dem Objekt/Exponat: 180 cm

Die Station / das Objekt/Exponat ist im Sitzen sichtbar, wahrnehmbar oder erkennbar.

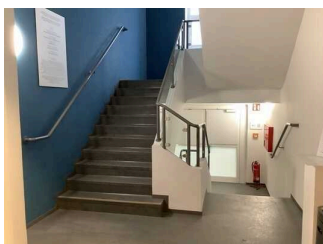
Technische Hilfsmittel: Audioguide Filme QR-Codes

Sonstige technische Möglichkeiten der Informationsvermittlung: Walarten und Merkmale über visuelle und akustische Darstellung

Anmerkungen für den Gast: Hörstation und Visuelle Animation

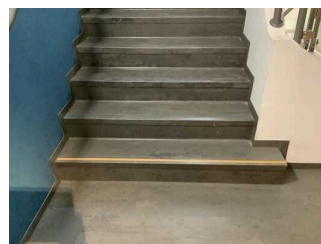
## Treppenhaus

---



Treppenhaus

©Joke Pouliart



Treppenhaus

©Joke Pouliart

---

Vorhandene Schwellen/Stufen: 20



Höhe der Schwellen/Stufen: 17 cm

Die Treppe hat gerade Läufe.

Die Treppe hat beidseitige Handläufe.

Anmerkungen für den Gast: Treppenhaus Verbindung der Ausstellungsebenen und Veranstaltungsräumen

## Aufzug

---



Aufzug

©Joke Pouliart



Aufzug

©Joke Pouliart

---

BREITE der Bewegungsfläche vor dem Aufzug beim Einstieg: 270 cm

TIEFE der Bewegungsfläche vor dem Aufzug beim Einstieg: 500 cm

Lichte Durchgangsbreite der Aufzugtür: 120 cm

BREITE der Kabine innen: 149 cm

TIEFE der Kabine innen: 210 cm

BREITE der Bewegungsfläche vor dem Aufzug beim Ausstieg: 280 cm

TIEFE der Bewegungsfläche vor dem Aufzug beim Ausstieg: 300 cm

Es gibt ein horizontales Bedientableau.

## Ausstellungsräume 2.OG

---

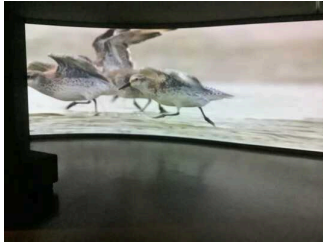


Ausstellungsräume  
2.OG

©Joke Pouliart

# Ausstellung Mal Meer, mal Land, Wasser, Watt und Salzwiesen

---



Ausstellung Mal Meer,  
mal Land, Wasser,  
Watt und Salzwiesen

©Joke Pouliart



Ausstellung Mal Meer,  
mal Land, Wasser,  
Watt und Salzwiesen

©Joke Pouliart



Ausstellung Mal Meer,  
mal Land, Wasser,  
Watt und Salzwiesen

©Joke Pouliart



Ausstellung Mal Meer,  
mal Land, Wasser,  
Watt und Salzwiesen

©Joke Pouliart

---

Breite des schmalsten Durchgangs im Raum: 112 cm

## Station/Objekt/Exponat außen

### Station Küstenschutz

---



Station Küstenschutz

©Joke Pouliart



Station Küstenschutz

©Joke Pouliart

---

BREITE der Bewegungsfläche vor der Station / dem Objekt/Exponat: 300 cm

TIEFE der Bewegungsfläche vor der Station / dem Objekt/Exponat: 200 cm

Die Station / das Objekt/Exponat ist im Sitzen sichtbar, wahrnehmbar oder erkennbar.

Filme Technische Hilfsmittel: Audioguide QR-Codes

## Station Nahrungsnetz

---



Station Nahrungsnetz

©Joke Pouliart



Station Nahrungsnetz

©Joke Pouliart

---

BREITE der Bewegungsfläche vor der Station / dem Objekt/Exponat: 400 cm

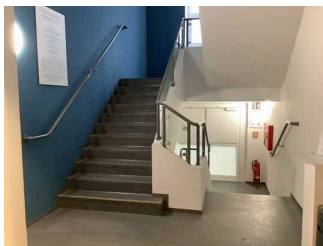
TIEFE der Bewegungsfläche vor der Station / dem Objekt/Exponat: 180 cm

Die Station / das Objekt/Exponat ist im Sitzen sichtbar, wahrnehmbar oder erkennbar.

Technische Hilfsmittel: Audioguide QR-Codes

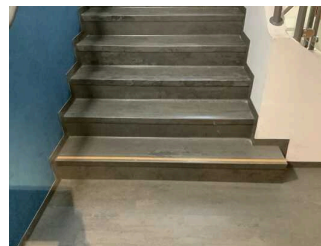
## Treppenhaus

---



Treppenhaus

©Joke Pouliart



Treppenhaus

©Joke Pouliart

---

Vorhandene Schwellen/Stufen: 20

Höhe der Schwellen/Stufen: 17 cm

Die Treppe hat gerade Läufe.

Die Treppe hat beidseitige Handläufe.

Anmerkungen für den Gast: Treppenhaus Verbindung der Ausstellungsebenen und Veranstaltungsräumen

## Aufzug

---



Aufzug

©Joke Pouliart



Aufzug

©Joke Pouliart

---

BREITE der Bewegungsfläche vor dem Aufzug beim Einstieg: 270 cm

TIEFE der Bewegungsfläche vor dem Aufzug beim Einstieg: 500 cm

---

Lichte Durchgangsbreite der Aufzugtür: 120 cm

BREITE der Kabine innen: 149 cm

TIEFE der Kabine innen: 210 cm

BREITE der Bewegungsfläche vor dem Aufzug beim Ausstieg: 280 cm

TIEFE der Bewegungsfläche vor dem Aufzug beim Ausstieg: 300 cm

Es gibt ein horizontales Bedientableau.

## Ausstellungsräume 3.OG

---



Ausstellungsräume  
3.OG

©Joke Pouliart

## Ausstellung 3.OG Vogelzug / Vogelforschung

---



Ausstellung  
3.OG Vogelzug /  
Vogelforschung

©Joke Pouliart



Ausstellung  
3.OG Vogelzug /  
Vogelforschung

©Joke Pouliart

Breite des schmalsten Durchgangs im Raum: 112 cm

## Station Zugrozten der Vögel

---



Station Zugrozten der  
Vögel

©Joke Pouliart



Station Zugrozten der  
Vögel

©Joke Pouliart

BREITE der Bewegungsfläche vor der Station / dem Objekt/Exponat: 300 cm

TIEFE der Bewegungsfläche vor der Station / dem Objekt/Exponat: 160 cm

Die Station / das Objekt/Exponat ist im Sitzen sichtbar, wahrnehmbar oder erkennbar.

Technische Hilfsmittel: Audioguide QR-Codes Sonstige

Sonstige technische Möglichkeiten der Informationsvermittlung: Videoanimation der Zugroute auf Bildschirm an der Wand

## Treppenhaus

---



Treppenhaus

©Joke Pouliart



Treppenhaus

©Joke Pouliart

---

Vorhandene Schwellen/Stufen: 20

Höhe der Schwellen/Stufen: 17 cm

Die Treppe hat gerade Läufe.

Die Treppe hat beidseitige Handläufe.

Anmerkungen für den Gast: Treppenhaus Verbindung der Ausstellungsebenen und Veranstaltungsräumen

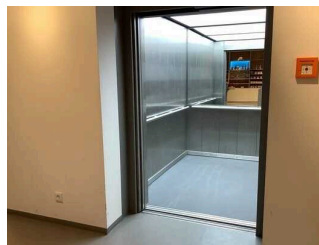
## Aufzug

---



Aufzug

©Joke Pouliart



Aufzug

©Joke Pouliart

---

BREITE der Bewegungsfläche vor dem Aufzug beim Einstieg: 270 cm

TIEFE der Bewegungsfläche vor dem Aufzug beim Einstieg: 500 cm

Lichte Durchgangsbreite der Aufzugtür: 120 cm

BREITE der Kabine innen: 149 cm

TIEFE der Kabine innen: 210 cm

BREITE der Bewegungsfläche vor dem Aufzug beim Ausstieg: 280 cm

TIEFE der Bewegungsfläche vor dem Aufzug beim Ausstieg: 300 cm

Es gibt ein horizontales Bedientableau.



# Veranstaltungsraum und Panorama-Terrasse 4.OG

---



Veranstaltungsraum  
und Panorama-  
Terrasse 4.OG

©Joke Pouliart

---

## Raum

### Vortrags-und Veranstaltungsraum

---



Vortrags-und  
Veranstaltungsraum

©Joke Pouliart



Vortrags-und  
Veranstaltungsraum

©Joke Pouliart

---

#### Tür zum Raum

Lichte Breite des Durchgangs: 193 cm

Art der Tür: Zweiflügel

Die Tür wird mit eigenem Kraftaufwand geöffnet. Die Tür wird durch eine Servicekraft geöffnet.

BREITE der kleineren Bewegungsfläche vor/hinter der Tür: 300 cm

TIEFE der kleineren Bewegungsfläche vor/hinter der Tür: 400 cm

Höhe der Türschwelle: 0 cm

BREITE des Raums: 11 m

TIEFE des Raums: 11 m

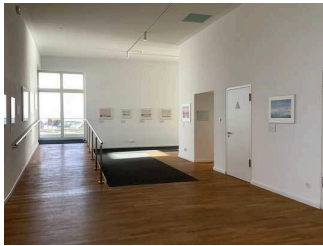
Breite des schmalsten Durchgangs im Raum: 1100 cm

Es sind keine Sitzgelegenheiten vorhanden.

Anmerkungen für den Gast: Raum teilbar je nach Bedarf

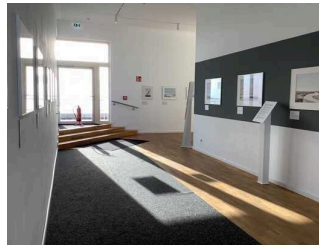
## Dachgalerie und Foyer zu Veranstaltungsräumen

---



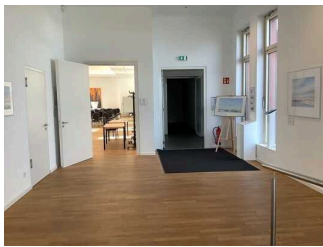
Dachgalerie  
und Foyer zu  
Veranstaltungsräumen

©Joke Pouliart



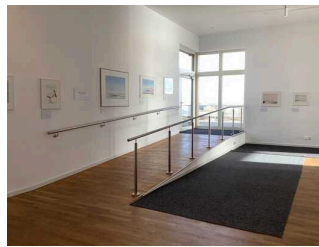
Dachgalerie  
und Foyer zu  
Veranstaltungsräumen

©Joke Pouliart



Dachgalerie  
und Foyer zu  
Veranstaltungsräumen

©Joke Pouliart



Dachgalerie  
und Foyer zu  
Veranstaltungsräumen

©Joke Pouliart

---

BREITE des Raums: 12 m

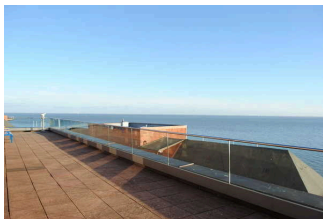
TIEFE des Raums: 7 m

Breite des schmalsten Durchgangs im Raum: 240 cm

Es sind keine Sitzgelegenheiten vorhanden.

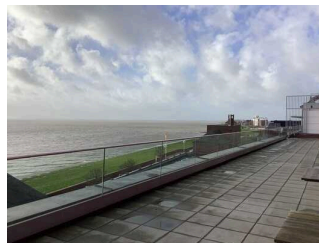
## Panorama-Terrasse

---



Panorama-Terrasse

©Joke Pouliart



Panorama-Terrasse

©Joke Pouliart

---

Tür zum Raum

Lichte Breite des Durchgangs: 97 cm

Art der Tür: Einflügel

Die Tür wird durch eine Servicekraft geöffnet. Die Tür wird mit eigenem Kraftaufwand geöffnet.

BREITE der kleineren Bewegungsfläche vor/hinter der Tür: 132 cm

TIEFE der kleineren Bewegungsfläche vor/hinter der Tür: 145 cm

Höhe der Türschwelle: 1 cm

BREITE des Raums: 20 m

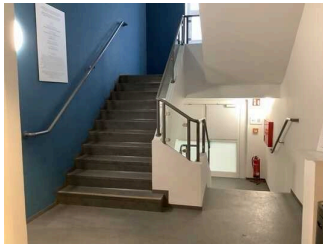
TIEFE des Raums: 4 m

Breite des schmalsten Durchgangs im Raum: 165 cm

Es sind Sitzgelegenheiten vorhanden.

## Treppenhaus

---



Treppenhaus

©Joke Pouliart



Treppenhaus

©Joke Pouliart

---

Vorhandene Schwellen/Stufen: 20

Höhe der Schwellen/Stufen: 17 cm

Die Treppe hat gerade Läufe.

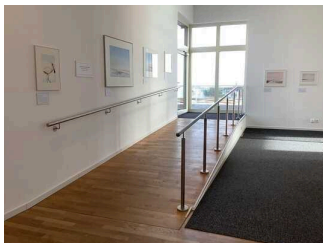
Die Treppe hat beidseitige Handläufe.

Anmerkungen für den Gast: Treppenhaus Verbindung der Ausstellungsebenen und Veranstaltungsräumen

## Rampe

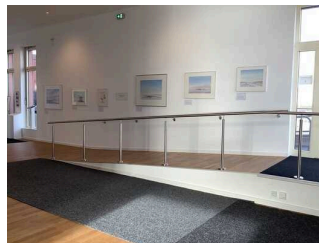
### Rampe im Foyer zur Panorama-Terrasse

---



Rampe im Foyer zur  
Panorama-Terrasse

©Joke Pouliart



Rampe im Foyer zur  
Panorama-Terrasse

©Joke Pouliart

---

Maximale Längsneigung der Rampe: 4 %

Geringste nutzbare Laufbreite: 159 cm

Länge des längsten Rampenlaufs: 6 m

Die Rampe hat beidseitige Handläufe.

Die Handläufe werden am Anfang und Ende nicht waagrecht weitergeführt.

BREITE der Bewegungsfläche vor der Rampe: 400 cm

TIEFE der Bewegungsfläche vor der Rampe: 500 cm

BREITE der Bewegungsfläche am Ende der Rampe: 158 cm

TIEFE der Bewegungsfläche am Ende der Rampe: 187 cm

## Rampe aussen zur Panorama-Terrasse

---



Rampe aussen zur  
Panorama-Terrasse

©Joke Pouliart



Rampe aussen zur  
Panorama-Terrasse

©Joke Pouliart

---

Maximale Längsneigung der Rampe: 4 %

Geringste nutzbare Laufbreite: 118 cm

Länge des längsten Rampenlaufs: 180 m

Die Rampe hat beidseitige Handläufe.

Die Handläufe werden am Anfang und Ende nicht waagrecht weitergeführt.

BREITE der Bewegungsfläche vor der Rampe: 132 cm

TIEFE der Bewegungsfläche vor der Rampe: 145 cm

BREITE der Bewegungsfläche am Ende der Rampe: 300 cm

TIEFE der Bewegungsfläche am Ende der Rampe: 500 cm

## Aufzug

---



Aufzug

©Joke Pouliart



Aufzug

©Joke Pouliart

---

BREITE der Bewegungsfläche vor dem Aufzug beim Einstieg: 270 cm

TIEFE der Bewegungsfläche vor dem Aufzug beim Einstieg: 500 cm

Lichte Durchgangsbreite der Aufzugtür: 120 cm

BREITE der Kabine innen: 149 cm

TIEFE der Kabine innen: 210 cm

BREITE der Bewegungsfläche vor dem Aufzug beim Ausstieg: 280 cm

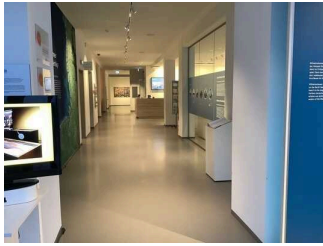
TIEFE der Bewegungsfläche vor dem Aufzug beim Ausstieg: 300 cm

Es gibt ein horizontales Bedientableau.

## Flur/Weg/Gang innen

### Weg zwischen Eingangsbereich, Aufzug, Treppenhaus, Kasse, Shop, Sonderausstellung und Bistro

---



Weg von der Kasse / Eingang zur Ausstellung im Erdgeschoss und Treppenhaus / Aufzug

©Joke Pouliart



Weg von der Kasse / Eingang zur Ausstellung im Erdgeschoss und Treppenhaus / Aufzug

©Joke Pouliart

---

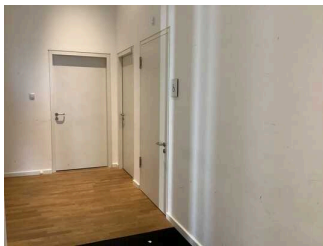
Länge des Flurs/Weges/Ganges: 15 m

Mindestbreite des Flurs/Weges/Ganges: 270 cm

Die Breite des Weges/Flures ist nicht eingeschränkt.

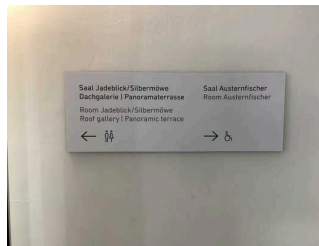
### Flur im 4.OG zwischen Veranstaltungsraum, Foyer im OG und WC für Menschen mit Behinderung

---



Flur im 4.OG zwischen Veranstaltungsraum, Foyer im OG und WC für Menschen mit Behinderung

©Joke Pouliart



Flur im 4.OG zwischen Veranstaltungsraum, Foyer im OG und WC für Menschen mit Behinderung

©Joke Pouliart

---

Länge des Flurs/Weges/Ganges: 5 m

Mindestbreite des Flurs/Weges/Ganges: 163 cm

Vorhandene Durchgänge sind mindestens 88 cm breit.

## Öffentliches WC

---



Öffentliches WC

©Joke Pouliart



# Öffentliches WC für Menschen mit Behinderung im Erdgeschoss

---



Öffentliches WC für Menschen mit Behinderung im Erdgeschoss

©Joke Pouliart



Öffentliches WC für Menschen mit Behinderung im Erdgeschoss

©Joke Pouliart

---

## Tür zum öffentlichen WC

Lichte Breite des Durchgangs: 106 cm

Art der Tür: Einflügel

Die Tür wird mit eigenem Kraftaufwand geöffnet. Die Tür wird durch eine Servicekraft geöffnet.

BREITE der kleineren Bewegungsfläche vor/hinter der Tür: 159 cm

TIEFE der kleineren Bewegungsfläche vor/hinter der Tür: 198 cm

Höhe der Türschwelle: 0 cm

Die Tür öffnet nach außen.

Die WC-Tür ist ohne Schlüssel zu öffnen.

## WC

Es ist ein Unisex-WC vorhanden.

Es ist ein WC für Menschen mit Behinderung vorhanden.

Tiefe der WC-Schüssel: 58 cm

BREITE der Bewegungsfläche LINKS neben dem WC: 92 cm

TIEFE der Bewegungsfläche LINKS neben dem WC: 58 cm

BREITE der Bewegungsfläche RECHTS neben dem WC: 31 cm

TIEFE der Bewegungsfläche RECHTS neben dem WC: 58 cm

BREITE der Bewegungsfläche vor dem WC: 145 cm

TIEFE der Bewegungsfläche vor dem WC: 161 cm

Höhe des Toilettensitzes: 45 cm

Es ist ein Haltegriff links vom WC vorhanden.

Höhe des linken Haltegriffes: 86 cm

Länge des linken Haltegriffes: 82 cm

Der Haltegriff links vom WC ist hochklappbar.

Es ist ein Haltegriff rechts vom WC vorhanden.

Höhe des rechten Haltegriffes: 86 cm

Länge des rechten Haltegriffes: 82 cm

Der Haltegriff rechts vom WC ist hochklappbar.

Es sind links und rechts vom WC Haltegriffe vorhanden.

Der Abstand zwischen dem linken und dem rechten Haltegriff beträgt 68 cm.

### Waschbecken

BREITE der Bewegungsfläche vor dem Waschbecken: 198 cm

TIEFE der Bewegungsfläche vor dem Waschbecken: 110 cm

Höhe des Waschbeckens (Oberkante vorne): 85 cm

Das Waschbecken ist unterfahrbar in einer Höhe von 67 cm und einer Tiefe von mindestens 30 cm.

Der Spiegel ist im Stehen und Sitzen einsehbar.

## Flur zwischen Foyer, Eingangsbereich und WC für Menschen mit Behinderung

---



Flur zwischen Foyer,  
Eingangsbereich und  
WC für Menschen mit  
Behinderung

©Joke Pouliart



Flur zwischen Foyer,  
Eingangsbereich und  
WC für Menschen mit  
Behinderung

©Joke Pouliart

---

Länge des Flurs/Weges/Ganges: 8 m

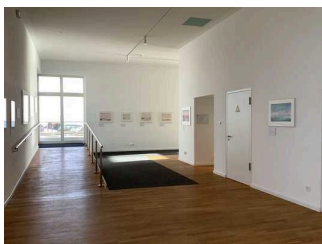
Mindestbreite des Flurs/Weges/Ganges: 131 cm

Vorhandene Durchgänge sind mindestens 88 cm breit.

## Öffentliches WC im Obergeschoss

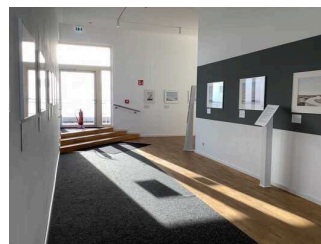
### Dachgalerie und Foyer zu Veranstaltungsräumen

---



Dachgalerie  
und Foyer zu  
Veranstaltungsräumen

©Joke Pouliart



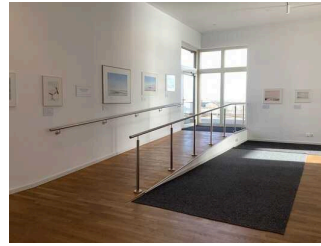
Dachgalerie  
und Foyer zu  
Veranstaltungsräumen

©Joke Pouliart



Dachgalerie  
und Foyer zu  
Veranstaltungsräumen

©Joke Pouliart



Dachgalerie  
und Foyer zu  
Veranstaltungsräumen

©Joke Pouliart

---

BREITE des Raums: 12 m

TIEFE des Raums: 7 m

Breite des schmalsten Durchgangs im Raum: 240 cm

Es sind keine Sitzgelegenheiten vorhanden.

## Öffentliches WC im OG neben den Veranstaltungsräumen

---



Öffentliches WC  
im OG neben den  
Veranstaltungsräumen

©Joke Pouliart



Öffentliches WC  
im OG neben den  
Veranstaltungsräumen

©Joke Pouliart

---

Tür zum öffentlichen WC

Lichte Breite des Durchgangs: 94 cm

Art der Tür: Einflügel

Die Tür wird mit eigenem Kraftaufwand geöffnet.

Die kleinere Bewegungsfläche vor/hinter der Tür ist 150 cm tief und 226 cm breit.

Höhe der Türschwelle: 0 cm

Die Tür öffnet nach außen.

Die WC-Tür ist ohne Schlüssel zu öffnen.

### WC

Es ist ein Unisex-WC vorhanden.

Es ist ein WC für Menschen mit Behinderung vorhanden.

Tiefe der WC-Schüssel: 71 cm

BREITE der Bewegungsfläche LINKS neben dem WC: 118 cm

TIEFE der Bewegungsfläche LINKS neben dem WC: 65 cm

BREITE der Bewegungsfläche RECHTS neben dem WC: 132 cm

TIEFE der Bewegungsfläche RECHTS neben dem WC: 62 cm

BREITE der Bewegungsfläche vor dem WC: 226 cm

TIEFE der Bewegungsfläche vor dem WC: 145 cm

Höhe des Toilettensitzes: 49 cm

Der Zugang zur Bewegungsfläche rechts oder links vom WC ist eingeschränkt. Die Durchgangsbreite ist: 93 cm.

Es ist ein Haltegriff links vom WC vorhanden.

Höhe des linken Haltegriffes: 76 cm

Länge des linken Haltegriffes: 72 cm

Der Haltegriff links vom WC ist hochklappbar.

Es ist ein Haltegriff rechts vom WC vorhanden.

Höhe des rechten Haltegriffes: 76 cm

Länge des rechten Haltegriffes: 72 cm

Der Haltegriff rechts vom WC ist hochklappbar.

Es sind links und rechts vom WC Haltegriffe vorhanden.

Der Abstand zwischen dem linken und dem rechten Haltegriff beträgt 67 cm.

### Waschbecken

BREITE der Bewegungsfläche vor dem Waschbecken: 145 cm

TIEFE der Bewegungsfläche vor dem Waschbecken: 226 cm

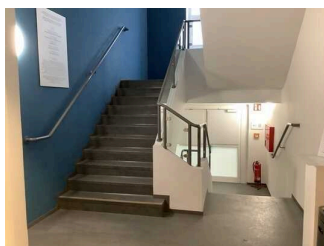
Höhe des Waschbeckens (Oberkante vorne): 83 cm

Das Waschbecken ist unterfahrbar in einer Höhe von 67 cm und einer Tiefe von mindestens 30 cm.

Der Spiegel ist im Stehen und Sitzen einsehbar.

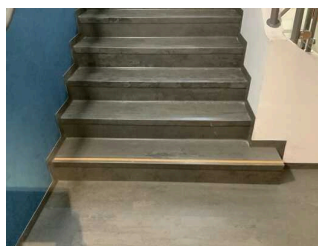
## Treppenhaus

---



Treppenhaus

©Joke Pouliart



Treppenhaus

©Joke Pouliart

---

Vorhandene Schwellen/Stufen: 20

Höhe der Schwellen/Stufen: 17 cm

Die Treppe hat gerade Läufe.

Die Treppe hat beidseitige Handläufe.

Anmerkungen für den Gast: Treppenhaus Verbindung der Ausstellungsebenen und Veranstaltungsräumen

## Aufzug

---



Aufzug

©Joke Pouliart



Aufzug

©Joke Pouliart

---

BREITE der Bewegungsfläche vor dem Aufzug beim Einstieg: 270 cm

TIEFE der Bewegungsfläche vor dem Aufzug beim Einstieg: 500 cm

Lichte Durchgangsbreite der Aufzugtür: 120 cm

BREITE der Kabine innen: 149 cm

TIEFE der Kabine innen: 210 cm

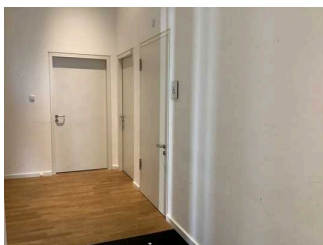
BREITE der Bewegungsfläche vor dem Aufzug beim Ausstieg: 280 cm

TIEFE der Bewegungsfläche vor dem Aufzug beim Ausstieg: 300 cm

Es gibt ein horizontales Bedientableau.

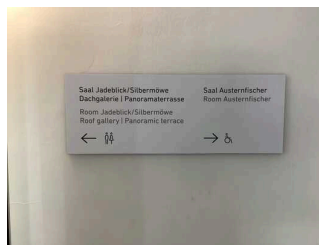
## Flur im 4.OG zwischen Veranstaltungsraum, Foyer im OG und WC für Menschen mit Behinderung

---



Flur im 4.OG zwischen Veranstaltungsraum, Foyer im OG und WC für Menschen mit Behinderung

©Joke Pouliart



Flur im 4.OG zwischen Veranstaltungsraum, Foyer im OG und WC für Menschen mit Behinderung

©Joke Pouliart

---

Länge des Flurs/Weges/Ganges: 5 m

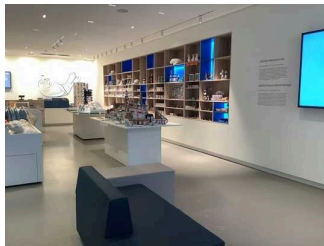
Mindestbreite des Flurs/Weges/Ganges: 163 cm

Vorhandene Durchgänge sind mindestens 88 cm breit.



# Shop

---



Shop

©Joke Pouliart

---

## Shopbereich im Foyer

---



Shopbereich im Foyer

©Joke Pouliart



Shopbereich im Foyer

©Joke Pouliart

---

BREITE des Raums: 7 m

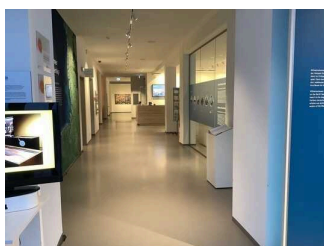
TIEFE des Raums: 11 m

Breite des schmalsten Durchgangs im Raum: 107 cm

Es sind Sitzgelegenheiten vorhanden.

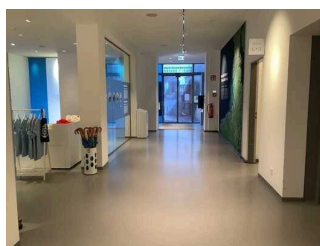
## Weg zwischen Eingangsbereich, Aufzug, Treppenhaus, Kasse, Shop, Sonderausstellung und Bistro

---



Weg von der Kasse / Eingang zur Ausstellung im Erdgeschoss und Treppenhaus / Aufzug

©Joke Pouliart



Weg von der Kasse / Eingang zur Ausstellung im Erdgeschoss und Treppenhaus / Aufzug

©Joke Pouliart

---

Länge des Flurs/Weges/Ganges: 15 m

Mindestbreite des Flurs/Weges/Ganges: 270 cm

Die Breite des Weges/Flures ist nicht eingeschränkt.

# Gastronomie

---



## Gastronomie

©Joke Pouliart

---

## Selbstbedienung Tresen

---



## Selbstbedienung Tresen

©Joke Pouliart



## Selbstbedienung Tresen

©Joke Pouliart

---

BREITE der Bewegungsfläche vor dem Schalter/Tresen/der Kasse: 400 cm

TIEFE der Bewegungsfläche vor dem Schalter/Tresen/der Kasse: 230 cm

Der Schalter/Tresen/die Kasse ist an der höchsten Stelle 92 cm hoch.

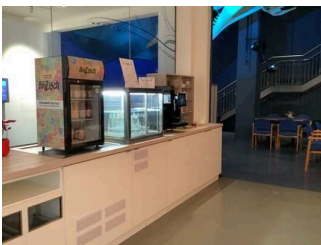
Der Schalter/Tresen/die Kasse ist an der niedrigsten Stelle 92 cm hoch.

Es ist eine andere, gleichwertige Kommunikationsmöglichkeit im Sitzen vorhanden.

Anmerkungen für den Gast: Bei Fragen und Assistieren Service an der Kasse unmittelbar neben dem Bistro

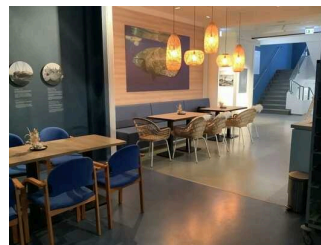
## Bistro "Café Flunke"

---



## Bistro "Café Flunke"

©Joke Pouliart



## Bistro "Café Flunke"

©Joke Pouliart

---

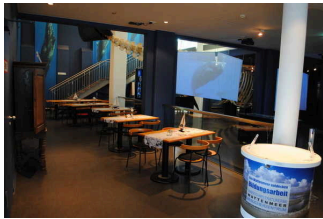
Breite des schmalsten Durchgangs im Raum: 230 cm

Es sind unterfahrbare Tische (Maximalhöhe 80 cm, Unterfahrbarkeit in einer Höhe von 67 cm und einer Tiefe von 30 cm) vorhanden.

Anzahl: ca. 12 Tisch/Tische

## Weg von der Kasse / Eingang zum Bistro

---



### Weg von der Kasse / Eingang zum Bistro

©Joke Pouliart

---

Länge des Flurs/Weges/Ganges: 5 m

Mindestbreite des Flurs/Weges/Ganges: 270 cm

Die Breite des Weges/Flures ist nicht eingeschränkt.

## Führung

### Führung

---



### Führung

©Joke Pouliart

---

Es werden Führungen für Menschen mit Gehbehinderung angeboten.

Es werden Führungen für Rollstuhlfahrer angeboten.

Es ist eine Voranmeldung für die Führung notwendig.

Es stehen für Menschen mit Gehbehinderung mobile oder feste Sitzgelegenheiten zur Verfügung, die während der Führung benutzt werden können.

Die gesamte Route der Führung ist für Rollstuhlfahrer stufenlos befahrbar.

# Hilfsmittel

## Alarm/Hilfsmittel – Erstgespräch

---



Information zum  
Audioguide

©Joke Pouliart

---

Assistenzhunde (Begleithunde, Blindenführhunde etc.) dürfen in alle relevanten Bereiche/Räume des Betriebes/Angebotes mitgebracht werden.

Es werden Hilfsmittel angeboten.

Audioguides

Andere angebotene Hilfsmittel: Wattrollstuhl für Führungen im Aussenbereich

Es werden Führungen für Menschen mit Behinderung angeboten.