

Sprengel Museum Hannover

Kurt-Schwitters-Platz 1
30169 Hannover

Tel: +49 511 16843875

sprengel-museum@hannover-stadt.de
<https://www.sprengel-museum.de>

Informationen für Gäste mit kognitiven Beeinträchtigungen

Die Informationen zur Barrierefreiheit wurden am 14. Dezember 2023 im Rahmen des Systems "Reisen für Alle" erhoben.

Fotos zur Einrichtung



Museumsansicht
mit Alice Aycock,
Another Twister, 2015,
Sprengel Museum
Hannover, Leihgabe
Hannover Rück
Stiftung

Alice Aycock, Courtesy
Thomas Schulte, Berlin;
Herling/Herling/Werner,
Sprengel Museum Hannover

Parken



Parken

©Simon Kesting

Parkplatz

Öffentliche barrierefreie Parkplätze Gneiststraße



Öffentliche
barrierefreie
Parkplätze
Gneiststraße

©Simon Kesting

Es ist ein Parkplatz vorhanden.

Es ist mindestens 1 Parkplatz für Menschen mit Behinderung vorhanden.

Es gibt 2 Stellplatz/-plätze für Menschen mit Behinderung.

Stellplatzbreite: 200 cm

Stellplatzlänge: 500 cm

Entfernung des Stellplatzes/der Stellplätze für Menschen mit Behinderung zum Eingangsbereich: 50 m

Der Stellplatz / die Stellplätze für Menschen mit Behinderung ist/sind gekennzeichnet.

Öffentliche barrierefreie Parkplätze Kurt-Schwitters-Platz



Öffentliche
barrierefreie
Parkplätze Kurt-
Schwitters-Platz

©Simon Kesting

Es ist ein Parkplatz vorhanden.

Es ist mindestens 1 Parkplatz für Menschen mit Behinderung vorhanden.

Es gibt 2 Stellplatz/-plätze für Menschen mit Behinderung.

Stellplatzbreite: 350 cm

Stellplatzlänge: 500 cm

Entfernung des Stellplatzes/der Stellplätze für Menschen mit Behinderung zum Eingangsbereich: 20 m

Der Stellplatz / die Stellplätze für Menschen mit Behinderung ist/sind gekennzeichnet.

Weg außen

Weg von Bushaltestelle und Parkplätzen zum Haupteingang



Weg von Bushaltestelle und Parkplätzen zum Haupteingang

©Simon Kesting



Weg von Bushaltestelle und Parkplätzen zum Haupteingang

©Simon Kesting

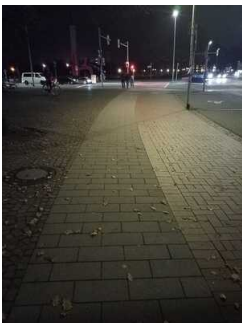


Weg von Bushaltestelle und Parkplätzen zum Haupteingang

©Simon Kesting

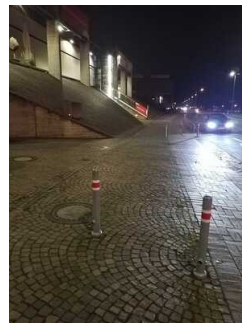
Das Ziel des Weges ist in Sichtweite.

Weg von Bushaltestelle und Parkplätzen zum Außenaufzug



Weg von Bushaltestelle und Parkplätzen zum Außenaufzug

©Simon Kesting



Weg von Bushaltestelle und Parkplätzen zum Außenaufzug

©Simon Kesting

Das Ziel des Weges ist in Sichtweite.

ÖPNV



ÖPNV

©Simon Kesting

Bushaltestelle "Maschsee / Sprengel Museum"



Bushaltestelle
"Maschsee / Sprengel
Museum"

©Simon Kesting

Es gibt eine Haltestelle des öffentlichen Personennahverkehrs (ÖPNV) in max. 100m Entfernung vom Eingang/Zugang.

Entfernung der Haltestelle für Menschen mit Behinderung zum Eingangsbereich: 50 m

Schriftliche Haltestelleninformationen sind vorhanden.

Es sind keine akustischen Haltestelleninformationen vorhanden.

Die Haltestelle ist bildhaft gekennzeichnet.

Die verschiedenen Verkehrslinien sind farblich unterschiedlich gekennzeichnet.

Die verschiedenen Verkehrslinien sind nicht durch Symbole unterschiedlich gekennzeichnet.

Weg außen

Weg von Bushaltestelle und Parkplätzen zum Haupteingang



Weg von
Bushaltestelle und
Parkplätzen zum
Haupteingang

©Simon Kesting



Weg von
Bushaltestelle und
Parkplätzen zum
Haupteingang

©Simon Kesting

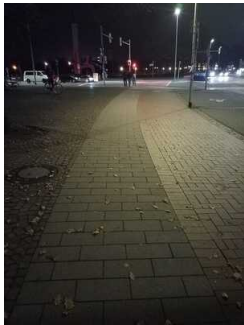


Weg von
Bushaltestelle und
Parkplätzen zum
Haupteingang

©Simon Kesting

Das Ziel des Weges ist in Sichtweite.

Weg von Bushaltestelle und Parkplätzen zum Außenaufzug



Weg von Bushaltestelle und Parkplätzen zum Außenaufzug

©Simon Kesting



Weg von Bushaltestelle und Parkplätzen zum Außenaufzug

©Simon Kesting

Das Ziel des Weges ist in Sichtweite.

Haupteingang EG (2013 geschlossen)



Haupteingang EG (geschlossen)

©Simon Kesting

Weg außen

Weg zwischen den Eingängen



Weg zwischen den Eingängen

©Simon Kesting



Weg zwischen den Eingängen

©Simon Kesting

Das Ziel des Weges ist in Sichtweite.

Weg von Bushaltestelle und Parkplätzen zum Haupteingang



Weg von Bushaltestelle und Parkplätzen zum Haupteingang

©Simon Kesting



Weg von Bushaltestelle und Parkplätzen zum Haupteingang

©Simon Kesting

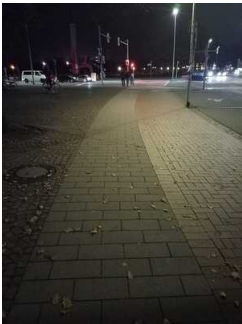


Weg von
Bushaltestelle und
Parkplätzen zum
Haupteingang

©Simon Kesting

Das Ziel des Weges ist in Sichtweite.

Weg von Bushaltestelle und Parkplätzen zum Außenaufzug



Weg von
Bushaltestelle und
Parkplätzen zum
Außenaufzug

©Simon Kesting



Weg von
Bushaltestelle und
Parkplätzen zum
Außenaufzug

©Simon Kesting

Das Ziel des Weges ist in Sichtweite.

Außenaufzug am "Rudolf-von-Bennigsen-Ufer"



Außenaufzug am
"Rudolf-von-
Bennigsen-Ufer"

©Simon Kesting



Außenaufzug am
"Rudolf-von-
Bennigsen-Ufer"

©Simon Kesting



Außenaufzug am
"Rudolf-von-
Bennigsen-Ufer"

©Simon Kesting

Die Bedienelemente bzw. die Beschilderung sind weder bildhaft noch farblich gestaltet.

Eingang Calder-Saal



Eingang Calder-Saal

©Simon Kesting

Eingang Calder-Saal



Eingang Calder-Saal

©Simon Kesting

Name bzw. Logo des Betriebes/der Einrichtung sind von außen klar erkennbar.

Weg außen

Weg zwischen den Eingängen



Weg zwischen den Eingängen

©Simon Kesting



Weg zwischen den Eingängen

©Simon Kesting

Das Ziel des Weges ist in Sichtweite.

Weg von Bushaltestelle und Parkplätzen zum Haupteingang



Weg von Bushaltestelle und Parkplätzen zum Haupteingang

©Simon Kesting



Weg von Bushaltestelle und Parkplätzen zum Haupteingang

©Simon Kesting

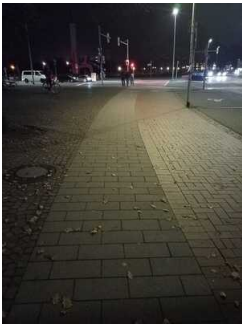


Weg von
Bushaltestelle und
Parkplätzen zum
Haupteingang

©Simon Kesting

Das Ziel des Weges ist in Sichtweite.

Weg von Bushaltestelle und Parkplätzen zum Außenaufzug



Weg von
Bushaltestelle und
Parkplätzen zum
Außenaufzug

©Simon Kesting



Weg von
Bushaltestelle und
Parkplätzen zum
Außenaufzug

©Simon Kesting

Das Ziel des Weges ist in Sichtweite.

Außenaufzug am "Rudolf-von-Bennigsen-Ufer"



Außenaufzug am
"Rudolf-von-
Bennigsen-Ufer"

©Simon Kesting



Außenaufzug am
"Rudolf-von-
Bennigsen-Ufer"

©Simon Kesting



Außenaufzug am
"Rudolf-von-
Bennigsen-Ufer"

©Simon Kesting

Die Bedienelemente bzw. die Beschilderung sind weder bildhaft noch farblich gestaltet.

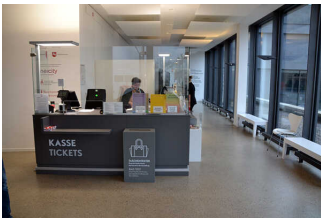
Kasse / Ticketschalter



Kasse / Ticketschalter

©Simon Kesting

Kasse



Kasse

©Simon Kesting

Der Schalter/Tresen/die Kasse ist von der Eingangstür aus direkt sichtbar.

Weg durch Foyer



Weg durch Foyer

©Simon Kesting



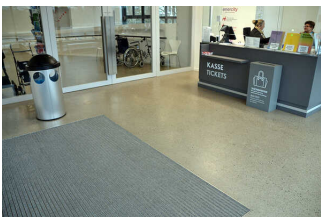
Weg durch Foyer

©Simon Kesting

Länge des Flurs/Weges/Ganges: 15 m

Das Ziel des Weges ist in Sichtweite. Es gibt ein unterbrechungsfreies Wegeleitsystem.

Calder-Saal Foyer (temporärer Eingang)



Calder-Saal Foyer
(temporärer Eingang)

©Simon Kesting



Calder-Saal Foyer
(temporärer Eingang)

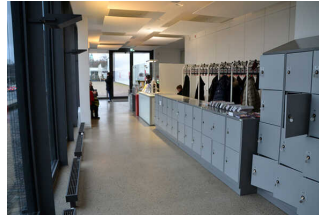
©Simon Kesting

Garderobe Calder-Saal



Garderobe Calder-Saal

©Simon Kesting



Garderobe Calder-Saal

©Simon Kesting

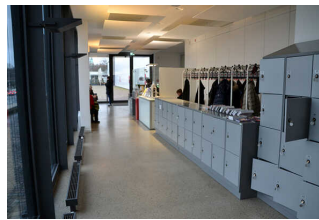
Der Schalter/Tresen/die Kasse ist von der Eingangstür aus direkt sichtbar.

Calder-Saal Foyer



Calder-Saal Foyer

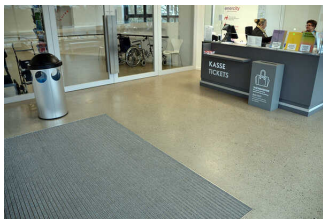
©Simon Kesting



Calder-Saal Foyer

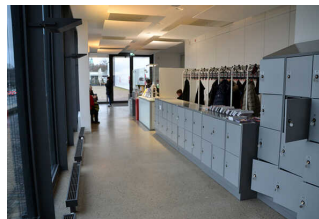
©Simon Kesting

Weg durch Foyer



Weg durch Foyer

©Simon Kesting



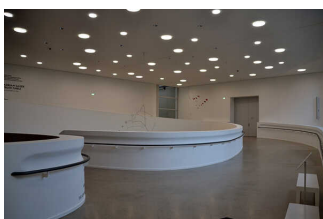
Weg durch Foyer

©Simon Kesting

Länge des Flurs/Weges/Ganges: 15 m

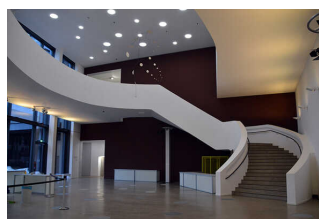
Das Ziel des Weges ist in Sichtweite. Es gibt ein unterbrechungsfreies Wegeleitsystem.

Calder-Saal



Calder-Saal

©Simon Kesting



Calder-Saal

©Simon Kesting



Calder-Saal

©Simon Kesting

Aufzug Calder-Saal



Aufzug Calder-Saal

©Simon Kesting



Aufzug Calder-Saal

©Simon Kesting



Aufzug Calder-Saal

©Simon Kesting

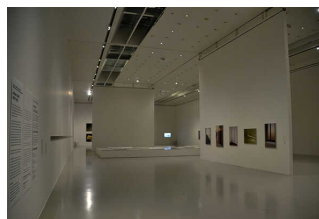
Die Bedienelemente bzw. die Beschilderung sind weder bildhaft noch farblich gestaltet.

Ausstellungsräume EG



Ausstellungsräume EG

©Simon Kesting



Ausstellungsräume EG

©Simon Kesting

Ausstellungshalle



Ausstellungshalle

©Simon Kesting



Ausstellungshalle

©Simon Kesting

Weg durch die Ausstellungshalle



Weg durch die Ausstellungshalle

©Simon Kesting

Länge des Flurs/Weges/Ganges: 45 m

Das Ziel des Weges ist in Sichtweite.

Anmerkungen für den Gast: Während der Arbeiten am geschlossenen Haupteingang sind Shop und Restaurant nur vom Calder-Saal durch die Ausstellungshalle hindurch zugänglich.

Shop EG



Shop EG

©Simon Kesting

Shopkasse



Shopkasse

©Simon Kesting

Der Schalter/Tresen/die Kasse ist von der Eingangstür aus direkt sichtbar.

Weg durch die Ausstellungshalle



Weg durch die Ausstellungshalle

©Simon Kesting

Länge des Flurs/Weges/Ganges: 45 m

Das Ziel des Weges ist in Sichtweite.

Anmerkungen für den Gast: Während der Arbeiten am geschlossenen Haupteingang sind Shop und Restaurant nur vom Calder-Saal durch die Ausstellungshalle hindurch zugänglich.

Ausstellungsräume Erweiterungsbau



Ausstellungsräume Erweiterungsbau

©Simon Kesting

Ausstellungsräume Erweiterungsbau



Ausstellungsräume Erweiterungsbau

©Simon Kesting



Ausstellungsräume Erweiterungsbau

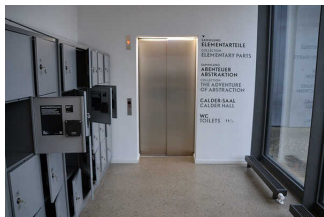
©Simon Kesting



Ausstellungsräume Erweiterungsbau

©Simon Kesting

Aufzug Calder-Saal



Aufzug Calder-Saal

©Simon Kesting



Aufzug Calder-Saal

©Simon Kesting

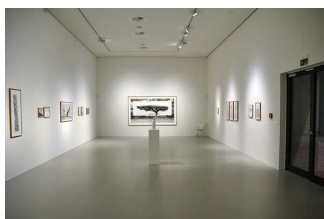


Aufzug Calder-Saal

©Simon Kesting

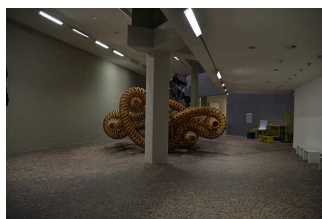
Die Bedienelemente bzw. die Beschilderung sind weder bildhaft noch farblich gestaltet.

Ausstellungsräume UG



Ausstellungsräume UG

©Simon Kesting



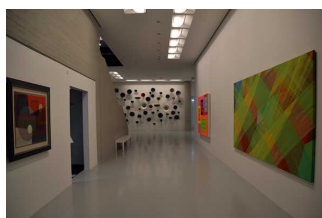
Ausstellungsräume UG

©Simon Kesting



Ausstellungsräume UG

©Simon Kesting



Ausstellungsräume UG

©Simon Kesting

Ausstellungsraum/weitläufiger Raum

Sonderausstellung S1-S6



Sonderausstellung
S1-S6

©Simon Kesting



Sonderausstellung
S1-S6

©Simon Kesting



Sonderausstellung
S1-S6

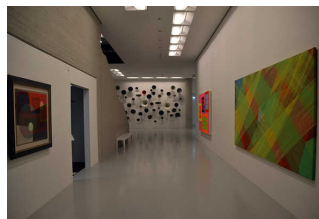
©Simon Kesting

Sammlung U1-U18



Sammlung U1-U18

©Simon Kesting



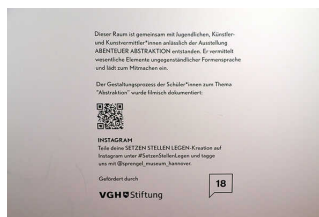
Sammlung U1-U18

©Simon Kesting



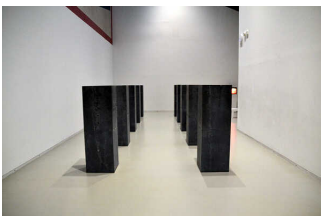
Sammlung U1-U18

©Simon Kesting



Sammlung U1-U18

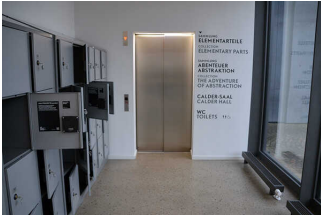
©Simon Kesting



Sammlung U1-U18

©Simon Kesting

Aufzug Calder-Saal



Aufzug Calder-Saal

©Simon Kesting



Aufzug Calder-Saal

©Simon Kesting



Aufzug Calder-Saal

©Simon Kesting

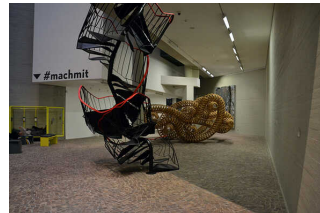
Die Bedienelemente bzw. die Beschilderung sind weder bildhaft noch farblich gestaltet.

Museumsstraße



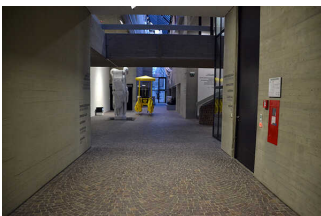
Museumsstraße

©Simon Kesting



Museumsstraße

©Simon Kesting



Museumsstraße

©Simon Kesting

Länge des Flurs/Weges/Ganges: 120 m

Es gibt ein unterbrechungsfreies Wegeleitsystem.

Merzbau



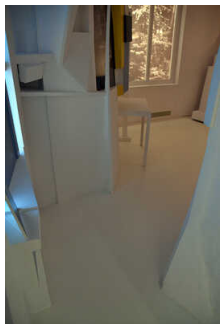
Merzbau

©Simon Kesting



Merzbau

©Simon Kesting



Merzbau

©Simon Kesting



Merzbau

©Simon Kesting

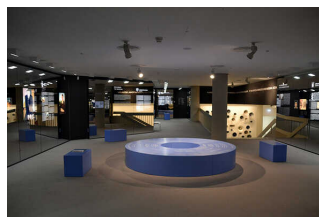
Der Merzbau ist ein begehbares Raum-Kunstwerk. Es ist in der Sammlung vom Raum U6 aus zugänglich. Die Durchgangsbreite im Eingang beträgt ca. 76 cm, der Raum selbst hat eine betretbare Fläche von ca. 280 x 280 cm. Alternativ gibt es außerhalb des Raumes Texte und Fotografien sowie einen Beitrag in der Audiotour der Sammlung.

Ausstellung Zwischengeschoss



Ausstellung
Zwischengeschoss

©Simon Kesting



Ausstellung
Zwischengeschoss

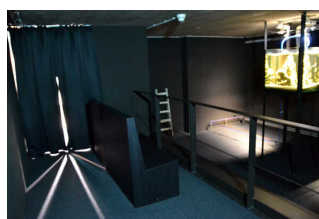
©Simon Kesting

Ausstellung Z2



Ausstellung Z2

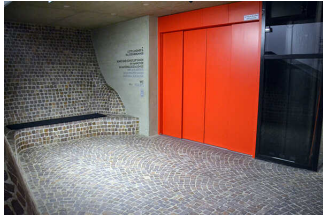
©Simon Kesting



Ausstellung Z2

©Simon Kesting

Aufzug Museumsplatz / Zwischengeschoss



Aufzug
Museumsplatz /
Zwischengeschoss

©Simon Kesting



Aufzug
Museumsplatz /
Zwischengeschoss

©Simon Kesting



Aufzug
Museumsplatz /
Zwischengeschoss

©Simon Kesting



Aufzug
Museumsplatz /
Zwischengeschoss

©Simon Kesting

Die Bedienelemente bzw. die Beschilderung sind weder bildhaft noch farblich gestaltet.

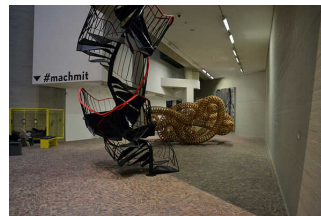
Flur/Weg/Gang innen

Museumsstraße



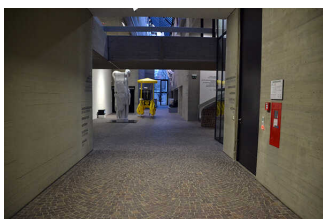
Museumsstraße

©Simon Kesting



Museumsstraße

©Simon Kesting



Museumsstraße

©Simon Kesting

Länge des Flurs/Weges/Ganges: 120 m

Es gibt ein unterbrechungsfreies Wegeleitsystem.

Flur Zwischengeschoss



Flur
Zwischengeschoss

©Simon Kesting



Flur
Zwischengeschoss

©Simon Kesting



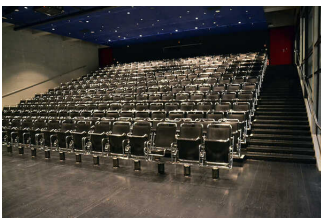
Flur
Zwischengeschoss

©Simon Kesting

Länge des Flurs/Weges/Ganges: 30 m

Das Ziel des Weges ist in Sichtweite. Es gibt ein unterbrechungsfreies Wegeleitsystem.

Auditorium UG



Auditorium UG

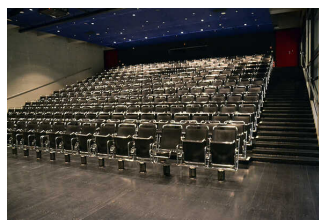
©Simon Kesting

Auditorium



Auditorium

©Simon Kesting



Auditorium

©Simon Kesting



Auditorium

©Simon Kesting

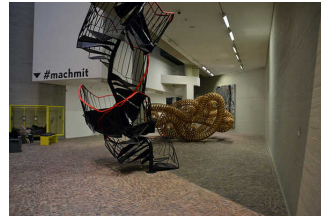
Anmerkungen für den Gast: Zugang für Rollstuhlfahrer von Museumsstraße im UG aus. Obere Ränge nur über Treppen erreichbar.

Museumsstraße



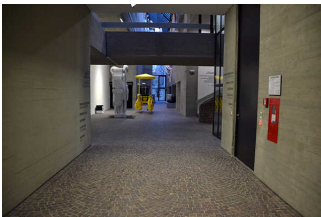
Museumsstraße

©Simon Kesting



Museumsstraße

©Simon Kesting



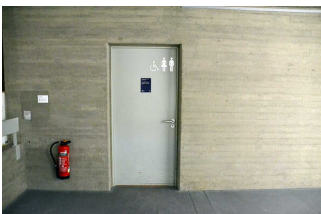
Museumsstraße

©Simon Kesting

Länge des Flurs/Weges/Ganges: 120 m

Es gibt ein unterbrechungsfreies Wegeleitsystem.

WC Zwischengeschoss



WC Zwischengeschoss

©Simon Kesting



WC Zwischengeschoss

©Simon Kesting



WC Zwischengeschoss

©Simon Kesting



WC Zwischengeschoss

©Simon Kesting



WC Zwischengeschoss

©Simon Kesting

Flur Zwischengeschoss



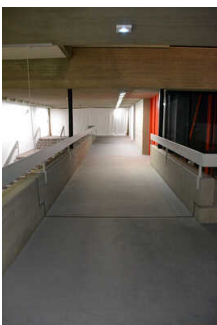
Flur
Zwischengeschoss

©Simon Kesting



Flur
Zwischengeschoss

©Simon Kesting



Flur
Zwischengeschoss

©Simon Kesting

Länge des Flurs/Weges/Ganges: 30 m

Das Ziel des Weges ist in Sichtweite. Es gibt ein unterbrechungsfreies Wegeleitsystem.

WC Calder-Saal UG



WC Calder-Saal UG,
Transfer von rechts

©Simon Kesting



WC Calder-Saal UG,
Transfer von links

©Simon Kesting

Flur zum WC Calder-Saal



Flur zum WC Calder-
Saal

©Simon Kesting



Flur zum WC Calder-
Saal

©Simon Kesting

Länge des Flurs/Weges/Ganges: 15 m

Das Ziel des Weges ist in Sichtweite. Es gibt ein unterbrechungsfreies Wegeleitsystem.

Führungen

Führung

Es werden Führungen für Menschen mit kognitiven Beeinträchtigungen angeboten.

Die Gästeführer sind so ausgebildet, dass Menschen mit kognitiven Beeinträchtigungen an jeder Führung teilnehmen können.

Es ist eine Voranmeldung für die Führung notwendig.

Die Führung für Menschen mit kognitiven Beeinträchtigungen wird in Leichter Sprache gehalten.

Die Inhalte (z.B. Exponate) der Führung für Menschen mit kognitiven Beeinträchtigungen sind leicht verständlich oder werden leicht verständlich (z.B. bildhaft) erklärt.

Hilfsmittel



Hilfsmittel

©Simon Kesting



Hilfsmittel

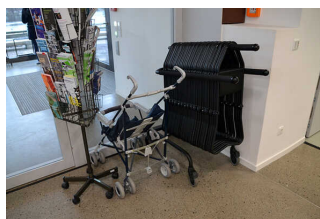
©Simon Kesting

Alarm/Hilfsmittel



Alarm/Hilfsmittel

©Simon Kesting



Alarm/Hilfsmittel

©Simon Kesting

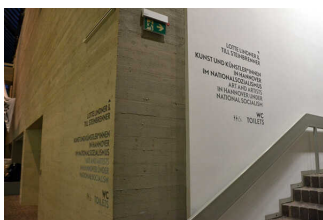
Es werden Hilfsmittel angeboten.

Rollstuhl, Rollator,

Andere angebotene Hilfsmittel: Kinderbuggy, mobile Museumshocker

Anmerkungen für den Gast: Der Audioguide zur neuen Sammlungspräsentation „Abenteuer Abstraktion“ hält eine Spur in deutscher Gebärdensprache bereit.

Bedienelemente / Leitsystem



Bedienelemente /
Leitsystem

©Simon Kesting

Mantelbogen visuell taktile Gestaltung



Mantelbogen visuell
taktile Gestaltung

©Simon Kesting



Mantelbogen visuell
taktile Gestaltung

©Simon Kesting



Mantelbogen visuell taktile Gestaltung

©Simon Kesting



Mantelbogen visuell taktile Gestaltung

©Simon Kesting