

Kurzbericht



Stimbekhof | ©Stimbekhof

Stimbekhof

Oberhaverbeck 2
29646 Bispingen

Tel: +49 5198 981090

moin@stimbekhof.de
<https://www.stimbekhof.de>

Herzlich willkommen!

Ab auf's Land – Euer Urlaub in der Lüneburger Heide. Umgeben von naturbelassenen Wäldern, kleinen Flüssen und idyllischen Heideflächen, liegt unser Stimbekhof mitten im Herzen des Naturschutzgebiets der Lüneburger Heide. Hier ist die Welt noch in Ordnung! Wir heißen Euch auf unserem einzigartigen Reetdachensemble herzlichst willkommen und freuen uns auf eine gemeinsame Zeit mit Euch! Hier auf dem Stimbekhof ticken die Uhren anders... Wir sind kein klassisches Hotel – wir sind ein Hof mit historischem und regionalem Charakter auf einem paradiesischem Fleckchen Erde – **ein Stück vom Glück!**

PRÜFERGEBNIS

für

Stimbekhof

29646 Bispingen, Zertifikats-ID: PA-13872-2024



Dieses Angebot wurde nach den Kriterien
der bundesweiten Kennzeichnung

»Reisen für Alle«

eingestuft und ist berechtigt, im Zeitraum

April 2024 – März 2027

die Auszeichnung

»Barrierefreiheit geprüft«

sowie die dazu gehörigen Piktogramme zu führen
und vertragsgemäß zu nutzen.

Überblick

- Direkt in der Lüneburger Heide gelegen.
- Hofcafe vorhanden.
- Sauna (über Stufen) vorhanden.
- Yoga-Retreats buchbar.

Barrierefreiheit auf einen Blick

- Parkplatz für Menschen mit Behinderung.
- Das Gebäude ist stufenlos zugänglich.
- Alle für Gäste nutzbaren Räume/Bereiche und Einrichtungen sind stufenlos erreichbar
- Alle Durchgänge/Türen sind mindestens 70 cm breit oder es gibt alternative Wege.
- Duschstuhl vorhanden.
- Hunde sind erlaubt.

Informationen für Menschen mit Gehbehinderung und Rollstuhlfahrer

Alle prüfrelevanten Bereiche erfüllen die Qualitätskriterien der Kennzeichnung „**Barrierefreiheit geprüft – teilweise barrierefrei für Menschen mit Gehbehinderung**“.

Einige **Hinweise zur Barrierefreiheit** haben wir nachfolgend zusammengestellt. Detaillierte Angaben finden Sie im Prüfbericht.

- Es ist ein Parkplatz für Menschen mit Behinderung vorhanden (Nahe Haupteingang).
- Alle Bereiche sind stufenlos zugänglich.
- Alle Durchgänge/Türen und Wege sind mindestens 70 cm breit.
- Das WC auf dem Zimmer ist von einer Seite aus anfahrbar (mindestens 80 cm).
- Im Speiseraum (Café, Frühstücksraum) gibt es unterfahrbare Tische.
- Im Kaminzimmer, Lesezimmer und Teezimmer befinden sich Sitzgelegenheiten.
- Einige Bereiche im Außenbereich führen über Kopfsteinpflaster.
- Ein Duschstuhl wird auf Anfrage bereitgestellt.
- A shower chair is available on request.

Informationen für Menschen mit Sehbehinderung und blinde Menschen

Einige **Hinweise zur Barrierefreiheit** haben wir nachfolgend zusammengestellt. Detaillierte Angaben finden Sie im Prüfbericht.

- Assistenzhunde willkommen.
- Es ist ein Doppel- oder Mehrbettzimmer vorhanden.
- Es sind keine Hindernisse vorhanden.
- Alle Bereiche sind hell und blendfrei ausgeleuchtet.
- Die Schrift der Speisekarte muss schnörkellos und visuell kontrastreich gestaltet sein.

Informationen für Gäste mit kognitiven Beeinträchtigungen

Einige **Hinweise zur Barrierefreiheit** haben wir nachfolgend zusammengestellt. Detaillierte Angaben finden Sie im Prüfbericht.

- Es ist ein Doppel- oder Mehrbettzimmer vorhanden.
- Name und Logo sind von außen klar erkennbar.

Bildergalerie

Wir haben für Sie einige Fotos aus dem Betrieb / Angebot zusammengestellt. In den Detailberichten finden Sie weitere Fotos.



Parken

©Guido Frank



Parkplatz Hotelgäste

©Guido Frank



Eingang

©Guido Frank



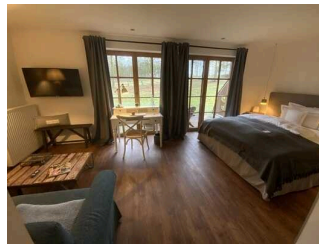
Eingang

©Stimbekhof



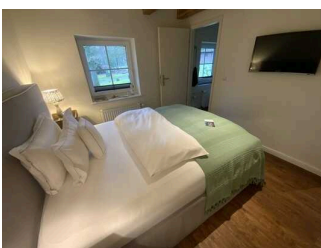
Rezeption

©Guido Frank



Zimmer 17

©Guido Frank



Zimmer 13

©Guido Frank



Zimmer 15

©Guido Frank



Speiseraum /
Restaurant

©Guido Frank



Speiseraum /
Restaurant

©Stimbekhof



Speiseraum / Restaurant

©Stimbekhof



Kaminzimmer

©Guido Frank



Teezimmer

©Guido Frank



Lesezimmer

©Guido Frank



Bedienelemente / Leitsystem

©Guido Frank

Informationen zum Kennzeichnungssystem „Reisen für Alle“

Alle nach „Reisen für Alle“ **zertifizierten Betriebe und Orte** erfüllen folgende Kriterien:

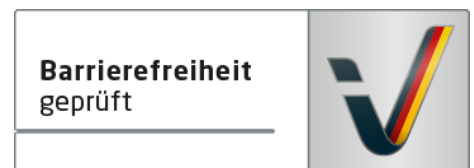
- Die Daten und Angaben zur Barrierefreiheit wurden von **externen, speziell geschulten Erhebern** vor Ort erhoben und geprüft. Es handelt sich um keine Selbsteinschätzung.
- Die Daten zur Barrierefreiheit liegen **im Detail** vor und können von Gästen eingesehen werden.
- Mindestens ein Mitarbeiter hat an einer **Schulung** zum Thema „**Barrierefreiheit als Komfort- und Qualitätsmerkmal**“ teilgenommen.

Die Kennzeichnung – Erläuterung der Logos und Piktogramme

Das Kennzeichen „**Information zur Barrierefreiheit**“ signalisiert, dass detaillierte und geprüfte Informationen zur Barrierefreiheit für alle Personengruppen vorliegen.



Das Kennzeichen „**Barrierefreiheit geprüft**“ basiert auf „Information zur Barrierefreiheit“ und bedeutet, dass zusätzlich die Qualitätskriterien für bestimmte Personengruppen teilweise oder vollständig erfüllt sind.



Die Kennzeichnung „**Barrierefreiheit geprüft**“ liegt in zwei Qualitätsstufen vor:

„**Barrierefreiheit geprüft: teilweise barrierefrei**“.

Die Qualitätskriterien sind für die dargestellte Personengruppe der Rollstuhlfahrer teilweise erfüllt, d. h. das Angebot ist für Rollstuhlfahrer teilweise barrierefrei. Das „i“ im Piktogramm signalisiert, dass man noch einmal genauer nachlesen sollte, ob das Angebot den eigenen Ansprüchen genügt.



„**Barrierefreiheit geprüft: barrierefrei**“.

Die Qualitätskriterien sind für die dargestellte Personengruppe der Rollstuhlfahrer erfüllt, d. h. das Angebot ist für Rollstuhlfahrer barrierefrei.



Es gibt Qualitätskriterien für **sieben Personengruppen** und für jede Personengruppe ein eigenes **Piktogramm**.

Menschen mit Gehbehinderung



Rollstuhlfahrer



Menschen mit Hörbehinderung



Gehörlose Menschen



Menschen mit Sehbehinderung



Blinde Menschen



Menschen mit kognitiven Beeinträchtigungen

