

Stimbekhof

Oberhaverbeck 2
29646 Bispingen

Tel: +49 5198 981090

moin@stimbekhof.de
<https://www.stimbekhof.de>

Informationen für Menschen mit Sehbehinderung und blinde Menschen

Die Informationen zur Barrierefreiheit wurden am 21. März 2024 im Rahmen des Systems "Reisen für Alle" erhoben.

Detailinformationen zu Treppen, Aufzügen / Treppenliften, Rampen, Automaten und speziellen Türen auf dem Weg zu einzelnen Bereichen finden Sie in der entsprechenden Kategorie.

Fotos zur Einrichtung



Stimbekhof

©Stimbekhof

Parken (Haupthaus)



Parken

©Guido Frank

Parkplatz



Parkplatz

©Guido Frank

Es ist ein Parkplatz vorhanden.

Es ist mindestens 1 Parkplatz für Menschen mit Behinderung vorhanden.

Es gibt 1 Stellplatz/-plätze für Menschen mit Behinderung.

Stellplatzbreite: 570 cm

Stellplatzlänge: 550 cm

Entfernung des Stellplatzes/der Stellplätze für Menschen mit Behinderung zum Eingangsbereich: 20 m

Der Stellplatz / die Stellplätze für Menschen mit Behinderung ist/sind nicht gekennzeichnet.

Weg außen

Weg außen vom Parkplatz zur Rezeption



Weg außen vom
Parkplatz zur
Rezeption

©Guido Frank

Breite des Weges: 250 cm

Länge des Weges: 20 m

Die Gehwegbegrenzung ist visuell kontrastreich. Die Gehwegbegrenzung ist taktil erfassbar.

Weg vom Parkplatz zu Zimmer 13/15



Weg vom Parkplatz zu Zimmer 13/15

©Guido Frank

Breite des Weges: 185 cm

Länge des Weges: 50 m

Die Gehwegbegrenzung ist visuell kontrastreich.

Parkplatz Hotelgäste



Parkplatz Hotelgäste

©Guido Frank

Parkplatz groß



Parkplatz groß

©Guido Frank

Es ist ein Parkplatz vorhanden.

Es ist mindestens 1 Parkplatz für Menschen mit Behinderung vorhanden.

Es gibt 2 Stellplatz/-plätze für Menschen mit Behinderung.

Stellplatzbreite: 350 cm

Stellplatzlänge: 500 cm

Entfernung des Stellplatzes/der Stellplätze für Menschen mit Behinderung zum Eingangsbereich: 100 m

Der Stellplatz / die Stellplätze für Menschen mit Behinderung ist/sind gekennzeichnet.

Weg vom Parkplatz zum Zimmer 17



Weg vom Parkplatz
zum Zimmer 17

©Guido Frank



Weg vom Parkplatz
zum Zimmer 17

©Guido Frank

Breite des Weges: 350 cm

Länge des Weges: 50 m

Die Gehwegbegrenzung ist visuell kontrastreich.

Anmerkungen für den Gast: Neigung Kopfsteinpflaster bis zu 18 %

ÖPNV

Heideshuttle

Im Sommer fährt ein Heideshuttle.

Eingang



Eingang

©Guido Frank



Eingang

©Stimbekhof

Eingangsbereich



Eingangsbereich

©Guido Frank

Der Eingangsbereich ist visuell kontrastreich zur Umgebung abgesetzt.

Der Eingangsbereich ist nicht durch einen taktil wahrnehmbaren Bodenbelagswechsel erkennbar.

Eingangstür

Art der Tür: Einflügel

Die Tür wird mit eigenem Kraftaufwand geöffnet.

Die Tür bzw. der Türrahmen ist visuell kontrastreich zur Umgebung abgesetzt.

Weg außen vom Parkplatz zur Rezeption



Weg außen vom
Parkplatz zur
Rezeption

©Guido Frank

Breite des Weges: 250 cm

Länge des Weges: 20 m

Die Gehwegbegrenzung ist visuell kontrastreich. Die Gehwegbegrenzung ist taktil erfassbar.

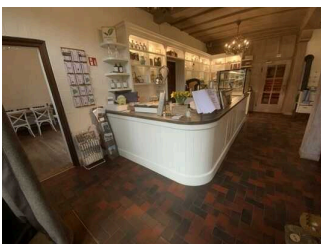
Rezeption



Rezeption

©Guido Frank

Rezeption



Rezeption

©Guido Frank

Die Gehbahn von der Eingangstür zum Schalter/Tresen/zur Kasse ist nicht mit visuell kontrastreichen Markierungen (z.B. Teppich) gekennzeichnet.

Die Gehbahn von der Eingangstür zum Schalter/Tresen/zur Kasse ist nicht mit taktil erfassbaren Markierungen (z.B. Bodenindikatoren) gekennzeichnet.

Das Kassendisplay/die Preisangabe an der Kasse ist nicht gut erkennbar (z.B. groß oder schwenkbar).

Frühstücks- und Speiseraum

BREITE des Raums: 6 m

TIEFE des Raums: 6 m

Es sind keine Hindernisse, z.B. in den Raum ragende Gegenstände, vorhanden.

Weg außen vom Parkplatz zur Rezeption



Weg außen vom
Parkplatz zur
Rezeption

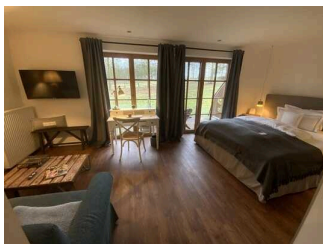
©Guido Frank

Breite des Weges: 250 cm

Länge des Weges: 20 m

Die Gehwegbegrenzung ist visuell kontrastreich. Die Gehwegbegrenzung ist taktil erfassbar.

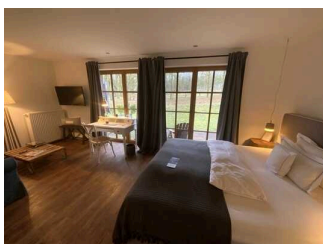
Zimmer 17



Zimmer 17

©Guido Frank

Schlafrum



Schlafrum

©Guido Frank

Tür zum Schlafräum

Art der Tür: Einflügel

Die Tür wird mit eigenem Kraftaufwand geöffnet.

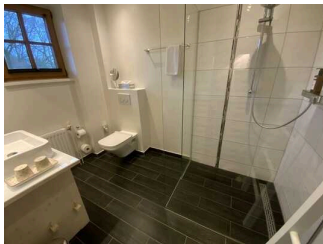
Die Tür bzw. der Türrahmen ist visuell kontrastreich zur Umgebung abgesetzt.

Zimmertyp: Doppelzimmer

Es sind keine Hindernisse, z.B. in den Raum ragende Gegenstände, vorhanden.

Es gibt insgesamt 1 barrierefrei konzipierte Zimmer im Betrieb.

Badezimmer



Badezimmer

©Guido Frank

Tür zum Badezimmer

Art der Tür: Einflügel

Die Tür wird mit eigenem Kraftaufwand geöffnet.

Die Tür bzw. der Türrahmen ist visuell kontrastreich zur Umgebung abgesetzt.

Terrasse



Terrasse/Balkon

©Guido Frank

Tür zur Terrasse / zum Balkon

Art der Tür: Zweiflügel

Die Tür wird mit eigenem Kraftaufwand geöffnet.

Die Tür bzw. der Türrahmen ist visuell kontrastreich zur Umgebung abgesetzt.

Es sind keine Hindernisse, z.B. in die Terrasse / den Balkon ragende Gegenstände, vorhanden.

Stufe vor der Tür



Stufe vor der Tür

©Guido Frank

Vorhandene Schwellen/Stufen: 1

Höhe der Schwellen/Stufen: 18 cm

Die Treppe hat gerade Läufe.

Die Treppe hat keinen Handlauf.

Es sind keine Handläufe vorhanden.

Es sind keine taktilen Informationen zum Stockwerk am Anfang und am Ende der Treppenläufe vorhanden.

Die Stufen sind nicht visuell kontrastreich gestaltet.

Es besteht kein visueller Kontrast zwischen dem Fußbodenbelag und Treppenauf- oder abgängen.

Es besteht kein taktiler Kontrast zwischen dem Fußbodenbelag und Treppenauf- oder abgängen.

Es ist keine künstliche Beleuchtung der Treppe vorhanden.

Tür zu Zimmer 17/18



Tür zu Zimmer 17/18

©Guido Frank

Art der Tür: Einflügel

Die Tür wird mit eigenem Kraftaufwand geöffnet.

Die Tür bzw. der Türrahmen ist visuell kontrastreich zur Umgebung abgesetzt.

Zimmer 13



Zimmer 13

©Guido Frank

Schlafräum



Schlafräum

©Guido Frank

Tür zum Schlafräum

Art der Tür: Einflügel

Die Tür wird mit eigenem Kraftaufwand geöffnet.

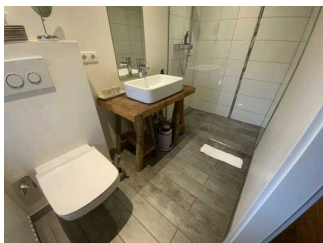
Die Tür bzw. der Türrahmen ist visuell kontrastreich zur Umgebung abgesetzt.

Zimmertyp: Doppelzimmer

Es sind keine Hindernisse, z.B. in den Raum ragende Gegenstände, vorhanden.

Es gibt insgesamt 1 barrierefrei konzipierte Zimmer im Betrieb.

Badezimmer 13



Badezimmer 13

©Guido Frank

Tür zum Badezimmer

Art der Tür: Einflügel

Die Tür wird mit eigenem Kraftaufwand geöffnet.

Die Tür bzw. der Türrahmen ist visuell kontrastreich zur Umgebung abgesetzt.

Weg vom Parkplatz zu Zimmer 13/15



Weg vom Parkplatz zu
Zimmer 13/15

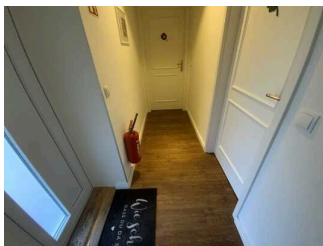
©Guido Frank

Breite des Weges: 185 cm

Länge des Weges: 50 m

Die Gehwegbegrenzung ist visuell kontrastreich.

Flur vor Zimmer 13/15



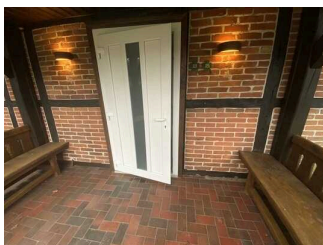
Flur vor Zimmer 13/15

©Guido Frank

Länge des Flurs/Weges/Ganges: 3 m

Es sind keine Hindernisse, z.B. in den Weg ragende Gegenstände, vorhanden.

Tür zu Zimmer 13 /15



Tür zu Zimmer 13 /15

©Guido Frank

Art der Tür: Einflügel

Die Tür wird mit eigenem Kraftaufwand geöffnet.

Die Tür bzw. der Türrahmen ist visuell kontrastreich zur Umgebung abgesetzt.

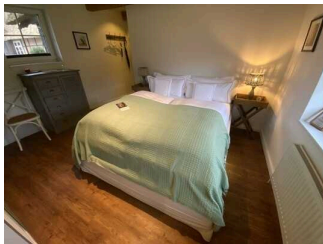
Zimmer 15



Zimmer 15

©Guido Frank

Zimmer 15



Zimmer 15

©Guido Frank

Tür zum Schlafräum

Art der Tür: Einflügel

Die Tür wird mit eigenem Kraftaufwand geöffnet.

Die Tür bzw. der Türrahmen ist visuell kontrastreich zur Umgebung abgesetzt.

Zimmertyp: Doppelzimmer

Es sind keine Hindernisse, z.B. in den Raum ragende Gegenstände, vorhanden.

Es gibt insgesamt 1 barrierefrei konzipierte Zimmer im Betrieb.

Badezimmer 15



Badezimmer 15

©Guido Frank



Badezimmer 15

©Guido Frank

Tür zum Badezimmer

Art der Tür / des Durchgangs: Sonstige

Die Tür wird mit eigenem Kraftaufwand geöffnet.

Die Tür bzw. der Türrahmen ist visuell kontrastreich zur Umgebung abgesetzt.

Weg vom Parkplatz zu Zimmer 13/15



Weg vom Parkplatz zu
Zimmer 13/15

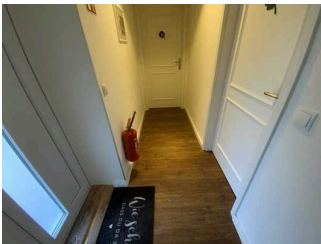
©Guido Frank

Breite des Weges: 185 cm

Länge des Weges: 50 m

Die Gehwegbegrenzung ist visuell kontrastreich.

Flur vor Zimmer 13/15



Flur vor Zimmer 13/15

©Guido Frank

Länge des Flurs/Weges/Ganges: 3 m

Es sind keine Hindernisse, z.B. in den Weg ragende Gegenstände, vorhanden.

Speiseraum / Restaurant



Speiseraum /
Restaurant

©Guido Frank



Speiseraum /
Restaurant

©Stimbekhof



Speiseraum / Restaurant

©Stimbekhof

Speiseraum



Speiseraum

©Guido Frank



Speiseraum

©Guido Frank



Speiseraum

©Guido Frank

Es sind keine Hindernisse, z.B. in den Raum ragende Gegenstände, vorhanden.

Speisekarte

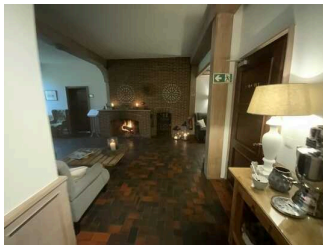
Die Schrift der Speisekarte ist schnörkellos und visuell kontrastreich gestaltet.

Es ist keine Speisekarte in Großschrift vorhanden.

Öffentliches WC

Öffentliches WC

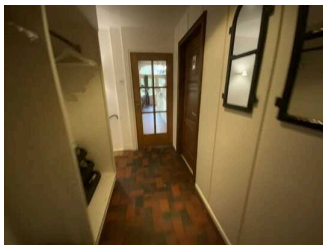
Kaminzimmer



Kaminzimmer

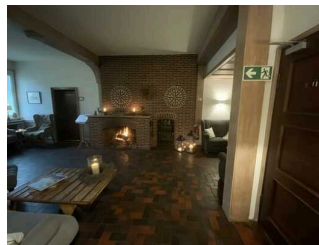
©Guido Frank

Kaminraum



Kaminraum

©Guido Frank



Kaminraum

©Guido Frank

Tür zum Raum

Art der Tür: Einflügel

Die Tür bzw. der Türrahmen ist visuell kontrastreich zur Umgebung abgesetzt.

BREITE des Raums: 7 m

TIEFE des Raums: 3 m

Es sind keine Hindernisse, z.B. in den Raum ragende Gegenstände, vorhanden.

Wege im EG

Länge des Flurs/Weges/Ganges: 10 m

Es sind keine Hindernisse, z.B. in den Weg ragende Gegenstände, vorhanden.

Teezimmer



Teezimmer

©Guido Frank

Teeraum



Teeraum

©Guido Frank

Tür zum Raum

Art der Tür: Einflügel

Die Tür wird mit eigenem Kraftaufwand geöffnet.

Die Tür bzw. der Türrahmen ist visuell kontrastreich zur Umgebung abgesetzt.

BREITE des Raums: 4 m

TIEFE des Raums: 10 m

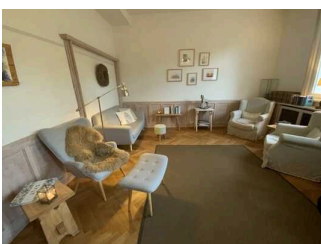
Es sind keine Hindernisse, z.B. in den Raum ragende Gegenstände, vorhanden.

Wege im EG

Länge des Flurs/Weges/Ganges: 10 m

Es sind keine Hindernisse, z.B. in den Weg ragende Gegenstände, vorhanden.

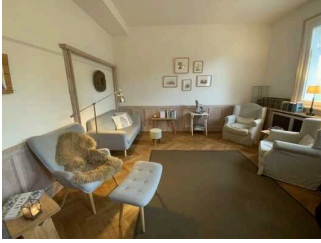
Lesezimmer



Lesezimmer

©Guido Frank

Leseraum



Leseraum

©Guido Frank

Tür zum Raum

Art der Tür: Einflügel

Die Tür wird mit eigenem Kraftaufwand geöffnet.

Die Tür bzw. der Türrahmen ist visuell kontrastreich zur Umgebung abgesetzt.

BREITE des Raums: 4 m

TIEFE des Raums: 8 m

Es sind keine Hindernisse, z.B. in den Raum ragende Gegenstände, vorhanden.

Wege im EG

Länge des Flurs/Weges/Ganges: 10 m

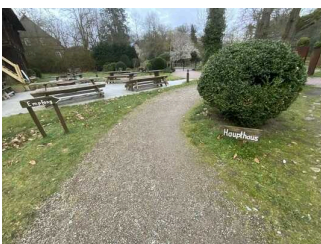
Es sind keine Hindernisse, z.B. in den Weg ragende Gegenstände, vorhanden.

Hilfsmittel

Alarm/Hilfsmittel

Assistenzhunde (Begleithunde, Blindenführhunde etc.) dürfen in alle relevanten Bereiche/Räume des Betriebes/Angebotes mitgebracht werden.

Bedienelemente / Leitsystem



Bedienelemente /
Leitsystem

©Guido Frank

visuell taktile Gestaltung
