

Heidehotel Bad Bevensen

Alter Mühlenweg 7
29549 Bad Bevensen

Tel: +49 5821 9590

info@heidehotel-bad-bevensen.de
www.heidehotel-bad-bevensen.de

Informationen für Gäste mit kognitiven Beeinträchtigungen

Die Informationen zur Barrierefreiheit wurden am 22. Juni 2022 im Rahmen des Systems "Reisen für Alle" erhoben und sind geprüft.

Fotos zur Einrichtung



Das Heidehotel Bad Bevensen liegt idyllisch und ruhig am Wald.

©Heidehotel Bad Bevensen



Freundlicher Empfang im Heidehotel Bad Bevensen

©Heidehotel Bad Bevensen



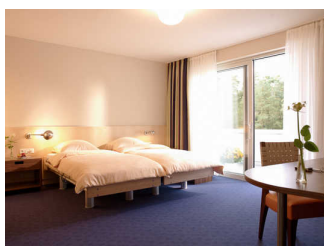
Viel Platz an der Rezeption des Heidehotels Bad Bevensen

©Heidehotel Bad Bevensen



Auch der Sauna- und Wellnessbereich im Heidehotel Bad Bevensen ist auf die Bedürfnisse von Rollstuhlfahrern eingerichtet.

©Heidehotel Bad Bevensen



Freundliche, geräumige Zimmer im Heidehotel Bad Bevensen

©Heidehotel Bad Bevensen

Parken



Parken

©Guido Frank

Behinderten-PKW-Stellplatz



Behinderten-PKW-Stellplätze vor der Einrichtung.

Es ist ein Parkplatz vorhanden.

Es ist mindestens 1 Parkplatz für Menschen mit Behinderung vorhanden.

Es gibt 10 Stellplatz/-plätze für Menschen mit Behinderung.

Stellplatzbreite: 350 cm

Stellplatzlänge: 500 cm

Entfernung des Stellplatzes/der Stellplätze für Menschen mit Behinderung zum Eingangsbereich: 30 m

Der Stellplatz / die Stellplätze für Menschen mit Behinderung ist/sind gekennzeichnet.

Weg von Parklatz zum Eingang



Weg zum Eingang von Parkplatz / Haltestelle.

Das Ziel des Weges ist in Sichtweite.

Tiefgarage



Tiefgarage

©Guido Frank

Tiefgarage

Es ist ein Parkplatz vorhanden.

Aufzug 3 im Foyer an der Rezeption



Aufzugskabine und die horizontal angeordneten Bedienelemente

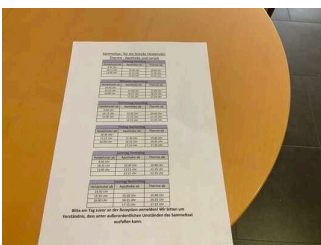
Die Bedienelemente bzw. die Beschilderung sind weder bildhaft noch farblich gestaltet.

Weg von Tiefgarage zum Aufzug

Länge des Flurs/Weges/Ganges: 10 m

Es sind Wegezeichen in sichtbarem Abstand vorhanden.

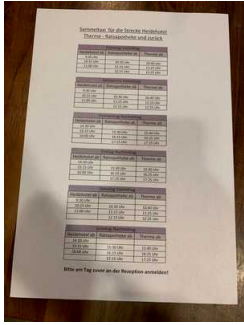
ÖPNV



ÖPNV

©Guido Frank

Hinweis ÖPNV



Hinweis ÖPNV

©Guido Frank



Hinweis ÖPNV

©Guido Frank



Hinweis ÖPNV

©Guido Frank

Zur Zeit ist kein ÖPNV im Einsatz. Es wird vom Hotel ein Shuttle-Service in die Stadt und zum Bahnhof angeboten.

Eingang



Eingang

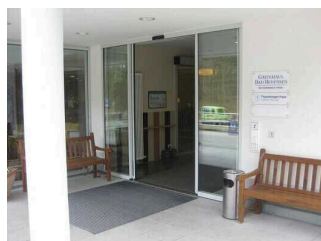
©Guido Frank

Haupteingang



Haupteingang

©Guido Frank



Haupteingang

©Guido Frank

Name bzw. Logo des Betriebes/der Einrichtung sind von außen klar erkennbar.

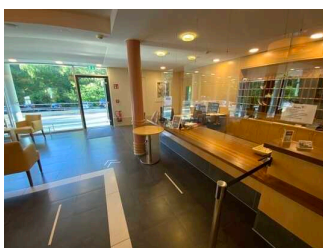
Weg von Parkplatz zum Eingang



Weg zum Eingang
von Parkplatz /
Haltestelle.

Das Ziel des Weges ist in Sichtweite.

Rezeption



Rezeption

©Guido Frank

Rezeption



Zu sehen ist das Foyer
und die Rezeption.

Der Schalter/Tresen/die Kasse ist von der Eingangstür aus direkt sichtbar.

Foyer



Man sieht das Foyer
und die Rezeption.

Länge des Flurs/Weges/Ganges: 19 m

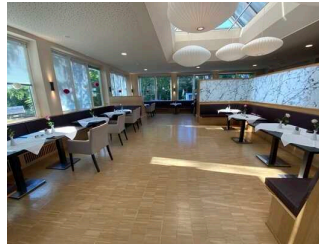
Das Ziel des Weges ist in Sichtweite.

Speiseraum / Frühstücksraum



Speiseraum /
Frühstücksraum

©Guido Frank



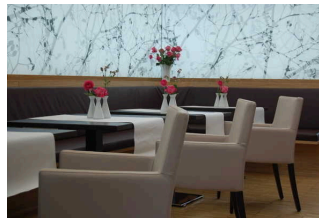
Speiseraum /
Frühstücksraum

©Guido Frank

Speiseraum / Frühstücksraum



Zu sehen ist die
Menükarte für den
Mittagstisch.



Speiseraum /
Frühstücksraum

©Guido Frank



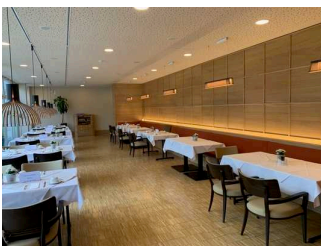
Speiseraum /
Frühstücksraum

©Guido Frank



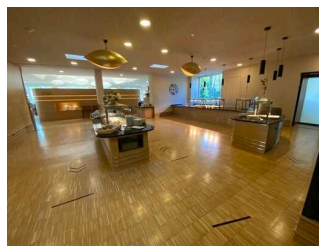
Speiseraum /
Frühstücksraum

©Heidehotel



Speiseraum /
Frühstücksraum

©Guido Frank



Speiseraum /
Frühstücksraum

©Guido Frank

Speisekarte

Die Speisen werden sichtbar präsentiert.

Anmerkungen für den Gast: Das Buffet ist für die Nutzung durch Rollstuhlfahrer abgesenkt.

Weg vom Foyer zum Seminarraum, Restaurant, Kaminbar, WC und Aufzug

Länge des Flurs/Weges/Ganges: 25 m

Weder ist das Ziel des Weges in Sichtweite, noch gibt es ein unterbrechungsfreies Wegeleitsystem oder Wegezeichen sichtbarem Abstand.

Kaminbar

Kaminbar



Zu sehen sind die Sitzbereiche in der Kaminbar.

Speisekarte

Die Speisen werden sichtbar präsentiert.

Weg vom Foyer zum Seminarraum, Restaurant, Kaminbar, WC und Aufzug

Länge des Flurs/Weges/Ganges: 25 m

Weder ist das Ziel des Weges in Sichtweite, noch gibt es ein unterbrechungsfreies Wegeleitsystem oder Wegezeichen sichtbarem Abstand.

Seminarraum 1



Seminarraum 1

©Guido Frank

Weg vom Foyer zum Seminarraum, Restaurant, Kaminbar, WC und Aufzug

Länge des Flurs/Weges/Ganges: 25 m

Weder ist das Ziel des Weges in Sichtweite, noch gibt es ein unterbrechungsfreies Wegeleitsystem oder Wegezeichen sichtbarem Abstand.

Seminarraum 2



Seminarraum 2

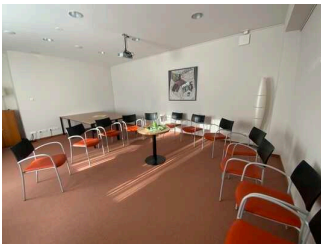
©Guido Frank

Weg vom Foyer zum Seminarraum, Restaurant, Kaminbar, WC und Aufzug

Länge des Flurs/Weges/Ganges: 25 m

Weder ist das Ziel des Weges in Sichtweite, noch gibt es ein unterbrechungsfreies Wegeleitsystem oder Wegezeichen sichtbarem Abstand.

Seminarraum 3



Seminarraum 3

©Guido Frank

Weg vom Foyer zum Seminarraum, Restaurant, Kaminbar, WC und Aufzug

Länge des Flurs/Weges/Ganges: 25 m

Weder ist das Ziel des Weges in Sichtweite, noch gibt es ein unterbrechungsfreies Wegeleitsystem oder Wegezeichen sichtbarem Abstand.

Öffentliche WCs Rezeptionsbereich



Öffentliche WCs
Rezeptionsbereich

©Guido Frank

Öffentliches WC – an der Rezeption



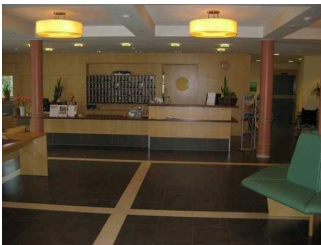
Öffentliches
Behinderten WC an
der Rezeption.



Tür zum WC.

Anmerkungen für den Gast: 2 weitere Notrufknöpfe im Haltegriff integriert.

Foyer



Man sieht das Foyer
und die Rezeption.

Länge des Flurs/Weges/Ganges: 19 m

Das Ziel des Weges ist in Sichtweite.

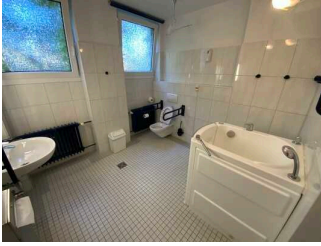
Tür zum Vorraum vom Öffentlichen WC an der Rezeption



Tür zum Vorraum
vom Öffentlichen WC
neben der Rezeption

Glastüren sind nicht mit Sicherheitsmarkierungen gekennzeichnet.

Öffentliches WC – nahe Speiseraum



Öffentliches WC –
nahe Speiseraum

©Guido Frank

Weg vom Foyer zum Seminarraum, Restaurant, Kaminbar, WC und Aufzug

Länge des Flurs/Weges/Ganges: 25 m

Weder ist das Ziel des Weges in Sichtweite, noch gibt es ein unterbrechungsfreies Wegeleitsystem oder Wegezeichen sichtbarem Abstand.

Weiteres Öffentliches WC – nahe Speiseraum



Weiteres Öffentliches
WC – nahe
Speiseraum

©Guido Frank

Weg vom Foyer zum Seminarraum, Restaurant, Kaminbar, WC und Aufzug

Länge des Flurs/Weges/Ganges: 25 m

Weder ist das Ziel des Weges in Sichtweite, noch gibt es ein unterbrechungsfreies Wegeleitsystem oder Wegezeichen sichtbarem Abstand.

Zimmer 109



Zimmer 109

©Guido Frank

Zimmer 109



Betten im Zimmer 109.



Kleiderschrank im Zimmer 109.



Zimmer 109

©Guido Frank

Zimmertyp: Doppelzimmer

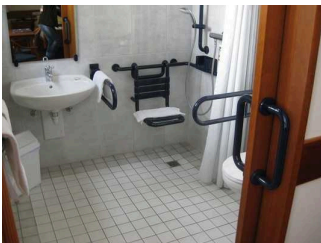
Eine Visitenkarte mit Anschrift und Telefonnummer des Hotels/der Ferienwohnung liegt an der Rezeption sichtbar aus.

Der Schlafraum und der Zimmerschlüssel/die Zimmerkarte sind weder mit der gleichen Farbe noch mit dem gleichen bildhaften Symbol gekennzeichnet.

Der Weg zum Schlafraum ist weder mit der gleichen Farbe noch mit dem gleichen bildhaften Symbol unterbrechungsfrei gekennzeichnet.

Anmerkungen für den Gast: Die Zimmer 209, 309 und 409 sind baugleich bzw. sehr ähnlich wie Zimmer 109.

Sanitärraum im Zimmer 109



Zu sehen ist die Ausstattung vom Sanitärraum im Zimmer 109.



Sanitärraum im Zimmer 109

©Guido Frank

Es ist ein Alarmauslöser (Schnur, Knopf) vorhanden.

Schnur als Alarmauslöser vorhanden.

Flur/Weg/Gang innen

Weg vom Foyer zum Seminarraum, Restaurant, Kaminbar, WC und Aufzug

Länge des Flurs/Weges/Ganges: 25 m

Weder ist das Ziel des Weges in Sichtweite, noch gibt es ein unterbrechungsfreies Wegeleitsystem oder Wegezeichen sichtbarem Abstand.

Flur bei den Zimmern im EG

Länge des Flurs/Weges/Ganges: 30 m

Es gibt ein unterbrechungsfreies Wegeleitsystem.

Zimmer 203



Zimmer 203

©Guido Frank

Zimmer 203



Schreibtisch im
Zimmer 203.



Zimmer 203

©Guido Frank



Zimmer 203

©Guido Frank

Zimmertyp: Einzelzimmer

Eine Visitenkarte mit Anschrift und Telefonnummer des Hotels/der Ferienwohnung liegt an der Rezeption sichtbar aus.

Der Schlafraum und der Zimmerschlüssel/die Zimmerkarte sind weder mit der gleichen Farbe noch mit dem gleichen bildhaften Symbol gekennzeichnet.

Der Weg zum Schlafraum ist weder mit der gleichen Farbe noch mit dem gleichen bildhaften Symbol unterbrechungsfrei gekennzeichnet.

Anmerkungen für den Gast: Die Zimmer 103, 303 und 403 sind baugleich bzw. sehr ähnlich wie Zimmer 203.

Aufzug

Aufzug 1 im Foyer am Restaurant (EG)



Zu sehen ist die Aufzugskabine.

Die Bedienelemente bzw. die Beschilderung sind weder bildhaft noch farblich gestaltet.

Anmerkungen für den Gast: Sitzbank im Aufzug vorhanden.

Aufzug 2 zu den Zimmern



Zu sehen ist das Bedientableau im Aufzug.



Zu sehen ist die Aufzugskabine.

Die Bedienelemente bzw. die Beschilderung sind weder bildhaft noch farblich gestaltet.

Flur/Weg/Gang innen

Flur vom Aufzug zum Zimmer 203/204/215/216 (1. OG)



Zu sehen ist der Flur
im 1. OG.

Länge des Flurs/Weges/Ganges: 36 m

Es gibt ein unterbrechungsfreies Wegeleitsystem.

Flur bei den Zimmern im EG

Länge des Flurs/Weges/Ganges: 30 m

Es gibt ein unterbrechungsfreies Wegeleitsystem.

Zimmer 204



Zimmer 204

©Guido Frank

Zimmer 204



Zu sehen ist das
Zimmer 204.



Man sieht das Bett im
Zimmer 204.



Zimmer 204

©Guido Frank

Zimmertyp: Einzelzimmer

Eine Visitenkarte mit Anschrift und Telefonnummer des Hotels/der Ferienwohnung liegt an der Rezeption sichtbar aus.

Der Schlafraum und der Zimmerschlüssel/die Zimmerkarte sind weder mit der gleichen Farbe noch mit dem gleichen bildhaften Symbol gekennzeichnet.

Der Weg zum Schlafraum ist weder mit der gleichen Farbe noch mit dem gleichen bildhaften Symbol unterbrechungsfrei gekennzeichnet.

Anmerkungen für den Gast: Die Zimmer 104, 304 und 404 sind baugleich bzw. sehr ähnlich wie Zimmer 204.

Sanitärraum im Zimmer 204



Zu sehen ist das WC und das Waschbecken im Sanitärraum vom Zimmer 204.



Sanitärraum im Zimmer 204

©Guido Frank

Es ist ein Alarmauslöser (Schnur, Knopf) vorhanden.

Schnur als Alarmauslöser vorhanden.

Aufzug

Aufzug 1 im Foyer am Restaurant (EG)



Zu sehen ist die Aufzugskabine.

Die Bedienelemente bzw. die Beschilderung sind weder bildhaft noch farblich gestaltet.

Anmerkungen für den Gast: Sitzbank im Aufzug vorhanden.

Aufzug 2 zu den Zimmern



Zu sehen ist das Bedientableau im Aufzug.



Zu sehen ist die Aufzugskabine.

Die Bedienelemente bzw. die Beschilderung sind weder bildhaft noch farblich gestaltet.

Flur/Weg/Gang innen

Flur vom Aufzug zum Zimmer 203/204/215/216 (1. OG)



Zu sehen ist der Flur im 1. OG.

Länge des Flurs/Weges/Ganges: 36 m

Es gibt ein unterbrechungsfreies Wegeleitsystem.

Flur bei den Zimmern im EG

Länge des Flurs/Weges/Ganges: 30 m

Es gibt ein unterbrechungsfreies Wegeleitsystem.

Zimmer 215



Zimmer 215

©Guido Frank

Zimmer 215



Man sieht die beiden
Betten im Zimmer
215.

Zimmertyp: Doppelzimmer

Eine Visitenkarte mit Anschrift und Telefonnummer des Hotels/der Ferienwohnung liegt an der Rezeption sichtbar aus.

Der Schlafraum und der Zimmerschlüssel/die Zimmerkarte sind weder mit der gleichen Farbe noch mit dem gleichen bildhaften Symbol gekennzeichnet.

Der Weg zum Schlafraum ist weder mit der gleichen Farbe noch mit dem gleichen bildhaften Symbol unterbrechungsfrei gekennzeichnet.

Anmerkungen für den Gast: Die Zimmer 315 und 415 sind baugleich bzw. sehr ähnlich wie Zimmer 215.

Aufzug

Aufzug 1 im Foyer am Restaurant (EG)



Zu sehen ist die Aufzugskabine.

Die Bedienelemente bzw. die Beschilderung sind weder bildhaft noch farblich gestaltet.

Anmerkungen für den Gast: Sitzbank im Aufzug vorhanden.

Aufzug 2 zu den Zimmern



Zu sehen ist das Bedientableau im Aufzug.



Zu sehen ist die Aufzugskabine.

Die Bedienelemente bzw. die Beschilderung sind weder bildhaft noch farblich gestaltet.

Flur/Weg/Gang innen

Weg vom Foyer zum Seminarraum, Restaurant, Kaminbar, WC und Aufzug

Länge des Flurs/Weges/Ganges: 25 m

Weder ist das Ziel des Weges in Sichtweite, noch gibt es ein unterbrechungsfreies Wegeleitsystem oder Wegezeichen sichtbarem Abstand.

Flur vom Aufzug zum Zimmer 203/204/215/216 (1. OG)



Zu sehen ist der Flur
im 1. OG.

Länge des Flurs/Weges/Ganges: 36 m

Es gibt ein unterbrechungsfreies Wegeleitsystem.

Zimmer 228



Zimmer 228

©Guido Frank

Zimmer 228



Zu sehen ist das Bett
im Zimmer 228.

Zimmertyp: Einzelzimmer

Eine Visitenkarte mit Anschrift und Telefonnummer des Hotels/der Ferienwohnung liegt an der Rezeption sichtbar aus.

Der Schlafraum und der Zimmerschlüssel/die Zimmerkarte sind weder mit der gleichen Farbe noch mit dem gleichen bildhaften Symbol gekennzeichnet.

Der Weg zum Schlafraum ist weder mit der gleichen Farbe noch mit dem gleichen bildhaften Symbol unterbrechungsfrei gekennzeichnet.

Anmerkungen für den Gast: Die Zimmer 328 und 428 sind baugleich bzw. sehr ähnlich wie Zimmer 228.

Sanitärraum im Zimmer 228



Man sieht den Zugang sowie die Ausstattung vom WC.

Es ist ein Alarmauslöser (Schnur, Knopf) vorhanden.

Schnur als Alarmauslöser vorhanden.

Aufzug

Aufzug 1 im Foyer am Restaurant (EG)



Zu sehen ist die Aufzugskabine.

Die Bedienelemente bzw. die Beschilderung sind weder bildhaft noch farblich gestaltet.

Anmerkungen für den Gast: Sitzbank im Aufzug vorhanden.

Aufzug 2 zu den Zimmern



Zu sehen ist das Bedientableau im Aufzug.



Zu sehen ist die Aufzugskabine.

Die Bedienelemente bzw. die Beschilderung sind weder bildhaft noch farblich gestaltet.

Flur/Weg/Gang innen

Weg vom Foyer zum Seminarraum, Restaurant, Kaminbar, WC und Aufzug

Länge des Flurs/Weges/Ganges: 25 m

Weder ist das Ziel des Weges in Sichtweite, noch gibt es ein unterbrechungsfreies Wegeleitsystem oder Wegezeichen sichtbarem Abstand.

Flur vom Aufzug zum Zimmer 203/204/215/216 (1. OG)



Zu sehen ist der Flur
im 1. OG.

Länge des Flurs/Weges/Ganges: 36 m

Es gibt ein unterbrechungsfreies Wegeleitsystem.

Zimmer 320



Zimmer 320

©Guido Frank

Zimmer 320



Bett und Ausstattung
im Zimmer 320.

Zimmertyp: Doppelzimmer

Eine Visitenkarte mit Anschrift und Telefonnummer des Hotels/der Ferienwohnung liegt an der Rezeption sichtbar aus.

Der Schlafraum und der Zimmerschlüssel/die Zimmerkarte sind weder mit der gleichen Farbe noch mit dem gleichen bildhaften Symbol gekennzeichnet.

Der Weg zum Schlafraum ist weder mit der gleichen Farbe noch mit dem gleichen bildhaften Symbol unterbrechungsfrei gekennzeichnet.

Anmerkungen für den Gast: Die Zimmer 220 und 420 sind baugleich bzw. sehr ähnlich wie Zimmer 320.

Sanitärraum im Zimmer 320



Badezimmer 320

Es ist ein Alarmauslöser (Schnur, Knopf) vorhanden.

Schnur als Alarmauslöser vorhanden.

Aufzug

Aufzug 1 im Foyer am Restaurant (EG)

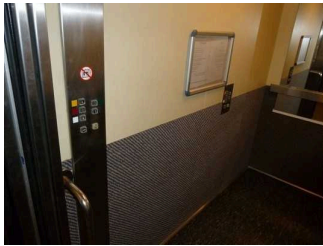


Zu sehen ist die Aufzugskabine.

Die Bedienelemente bzw. die Beschilderung sind weder bildhaft noch farblich gestaltet.

Anmerkungen für den Gast: Sitzbank im Aufzug vorhanden.

Aufzug 2 zu den Zimmern



Zu sehen ist das Bedientableau im Aufzug.



Zu sehen ist die Aufzugskabine.

Die Bedienelemente bzw. die Beschilderung sind weder bildhaft noch farblich gestaltet.

Flur/Weg/Gang innen

Weg vom Foyer zum Seminarraum, Restaurant, Kaminbar, WC und Aufzug

Länge des Flurs/Weges/Ganges: 25 m

Weder ist das Ziel des Weges in Sichtweite, noch gibt es ein unterbrechungsfreies Wegeleitsystem oder Wegezeichen sichtbarem Abstand.

Flur im 2. OG (Weg zum Zimmer 320)

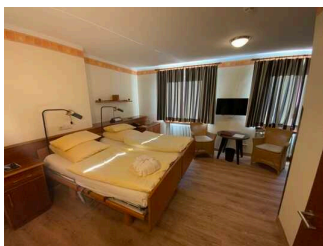


Zu sehen ist der Flur. An der Wand sind Handläufe angebracht.

Länge des Flurs/Weges/Ganges: 30 m

Das Ziel des Weges ist in Sichtweite.

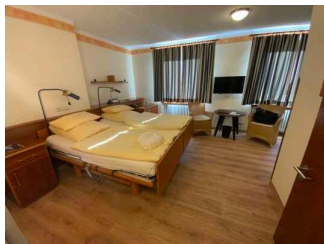
Zimmer 416



Zimmer 416

©Guido Frank

Zimmer 416



Zimmer 416

©Guido Frank

Zimmertyp: Doppelzimmer

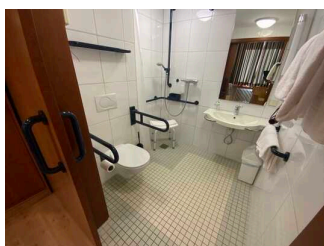
Eine Visitenkarte mit Anschrift und Telefonnummer des Hotels/der Ferienwohnung liegt an der Rezeption sichtbar aus.

Der Schlafraum und der Zimmerschlüssel/die Zimmerkarte sind weder mit der gleichen Farbe noch mit dem gleichen bildhaften Symbol gekennzeichnet.

Der Weg zum Schlafraum ist weder mit der gleichen Farbe noch mit dem gleichen bildhaften Symbol unterbrechungsfrei gekennzeichnet.

Anmerkungen für den Gast: Die Zimmer 216, 316 und 416 sind baugleich bzw. sehr ähnlich wie Zimmer 216..

Sanitärraum im Zimmer 416



Sanitärraum im
Zimmer 416

©Guido Frank

Es ist ein Alarmauslöser (Schnur, Knopf) vorhanden.

Schnur als Alarmauslöser vorhanden.

Aufzug

Aufzug 1 im Foyer am Restaurant (EG)



Zu sehen ist die Aufzugskabine.

Die Bedienelemente bzw. die Beschilderung sind weder bildhaft noch farblich gestaltet.

Anmerkungen für den Gast: Sitzbank im Aufzug vorhanden.

Aufzug 2 zu den Zimmern



Zu sehen ist das Bedientableau im Aufzug.



Zu sehen ist die Aufzugskabine.

Die Bedienelemente bzw. die Beschilderung sind weder bildhaft noch farblich gestaltet.

Flur/Weg/Gang innen

Weg vom Foyer zum Seminarraum, Restaurant, Kaminbar, WC und Aufzug

Länge des Flurs/Weges/Ganges: 25 m

Weder ist das Ziel des Weges in Sichtweite, noch gibt es ein unterbrechungsfreies Wegeleitsystem oder Wegezeichen sichtbarem Abstand.

Flur vom Aufzug zum Zimmer 203/204/215/216 (1. OG)



Zu sehen ist der Flur
im 1. OG.

Länge des Flurs/Weges/Ganges: 36 m

Es gibt ein unterbrechungsfreies Wegeleitsystem.

Zimmer 351



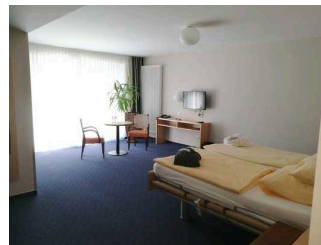
Zimmer 351

©Guido Frank

Zimmer 351



Zu sehen ist das
Bett, der Schrank,
Nachttische im
Zimmer 351.



Zimmer 351

©Guido Frank

Zimmertyp: Doppelzimmer

Eine Visitenkarte mit Anschrift und Telefonnummer des Hotels/der Ferienwohnung liegt an der Rezeption sichtbar aus.

Der Schlafraum und der Zimmerschlüssel/die Zimmerkarte sind weder mit der gleichen Farbe noch mit dem gleichen bildhaften Symbol gekennzeichnet.

Der Weg zum Schlafraum ist weder mit der gleichen Farbe noch mit dem gleichen bildhaften Symbol unterbrechungsfrei gekennzeichnet.

Anmerkungen für den Gast: Stufenloser Zugang zum Balkon vorhanden. Die Zimmer 353, 354 und 355 sind baugleich bzw. sehr ähnlich.

Sanitärraum im Zimmer 351



Dusche und
Waschbecken im
Sanitärraum im
Zimmer 351.



Sanitärraum im
Zimmer 351

©Guido Frank

Es ist ein Alarmauslöser (Schnur, Knopf) vorhanden.

Schnur als Alarmauslöser vorhanden.

Aufzug 3 im Foyer an der Rezeption



Aufzugskabine und
die horizontal
angeordneten
Bedienelemente

Die Bedienelemente bzw. die Beschilderung sind weder bildhaft noch farblich gestaltet.

Flur im Neubau (Weg zu Zimmer 351/352)

Länge des Flurs/Weges/Ganges: 8 m

Das Ziel des Weges ist in Sichtweite.

Zimmer 352



Zimmer 352

©Guido Frank

Zimmer 352



Man sieht das Bett in Zimmer 352.



Zimmer 352

©Guido Frank

Zimmertyp: Einzelzimmer

Eine Visitenkarte mit Anschrift und Telefonnummer des Hotels/der Ferienwohnung liegt an der Rezeption sichtbar aus.

Der Schlafraum und der Zimmerschlüssel/die Zimmerkarte sind weder mit der gleichen Farbe noch mit dem gleichen bildhaften Symbol gekennzeichnet.

Der Weg zum Schlafraum ist weder mit der gleichen Farbe noch mit dem gleichen bildhaften Symbol unterbrechungsfrei gekennzeichnet.

Sanitärraum im Zimmer 352



Sanitärraum im Zimmer 352

©Guido Frank



Sanitärraum im Zimmer 352

©Guido Frank

Es ist ein Alarmauslöser (Schnur, Knopf) vorhanden.

Schnur als Alarmauslöser vorhanden.

Aufzug 3 im Foyer an der Rezeption



Aufzugskabine und die horizontal angeordneten Bedienelemente

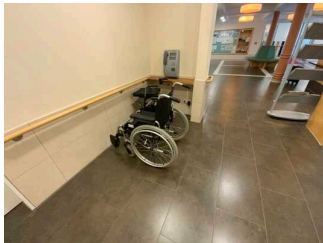
Die Bedienelemente bzw. die Beschilderung sind weder bildhaft noch farblich gestaltet.

Flur im Neubau (Weg zu Zimmer 351/352)

Länge des Flurs/Weges/Ganges: 8 m

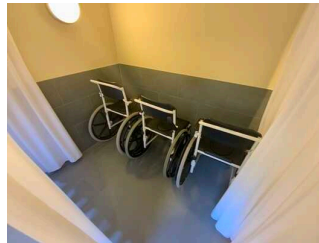
Das Ziel des Weges ist in Sichtweite.

Hilfsmittel



Hilfsmittel

©Guido Frank



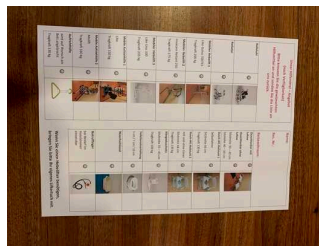
Hilfsmittel

©Guido Frank

Hilfsmittel



Man sieht
Leihrollstühle die
in der Nähe der
Rezeption stehen.



Hilfsmittel

©Guido Frank

Aufzug: Aufzug an der Rezeption

Ein abgehender Notruf im Aufzug wird akustisch bestätigt, z.B. durch eine Gegensprechanlage.

Aufzug: Aufzug nahe dem Speiseraum

Ein abgehender Notruf im Aufzug wird akustisch bestätigt, z.B. durch eine Gegensprechanlage.

Es werden Hilfsmittel angeboten.

Rollstuhl, Lesehilfen (Lesebrille, Lupen etc.), Pflegebett, Rollator, Andere Hilfsmittel, höhenverstellbares Pflegebett (betriebseigen),

Andere angebotene Hilfsmittel: Saunarollstühle, Mobiler Hebelift, Aufrichthilfe, Toilettensitzerhöhung, mobiler Notruf, Hängeduschsitz, Dusch-WC-Rollstuhl, Duschhocker.

Bedienelemente / Leitsystem



Bedienelemente /
Leitsystem

©Guido Frank

Mantelbogen visuell taktile Gestaltung

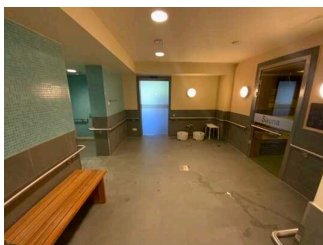


Mantelbogen visuell
taktile Gestaltung

©Guido Frank

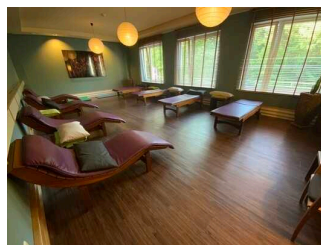
Informationen zur Orientierung sind in Schriftform verfügbar.

Vital Zentrum



Vital Zentrum

©Guido Frank



Vital Zentrum

©Guido Frank

Öffentliches WC im Saunabereich



Zu sehen ist das WC
im Saunabereich.



Zu sehen ist der
Duschbereich bei den
Saunen.

Es ist ein Alarmauslöser (Schnur, Knopf) vorhanden.

Schnur als Alarmauslöser vorhanden.

Anmerkungen für den Gast: Dusche und WC in separaten Räumen.

Aufzug 3 im Foyer an der Rezeption



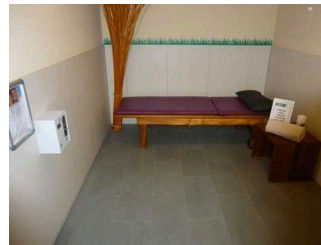
Aufzugskabine und die horizontal angeordneten Bedienelemente

Die Bedienelemente bzw. die Beschilderung sind weder bildhaft noch farblich gestaltet.

Wege im Vital Zentrum



Man sieht den Ruheraum.



Zu sehen ist das Solarium.

Länge des Flurs/Weges/Ganges: 15 m

Weder ist das Ziel des Weges in Sichtweite, noch gibt es ein unterbrechungsfreies Wegeleitsystem oder Wegezeichen sichtbarem Abstand.

Anmerkungen für den Gast: Es gibt noch ein Solarium und ein Ruheraum.

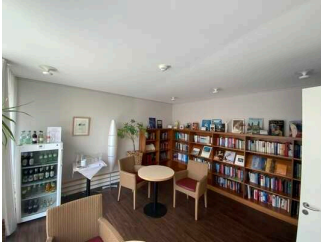
Tür zum Vorraum vom Saunabereich



Tür zum Vorraum im Saunabereich.

Glastüren sind nicht mit Sicherheitsmarkierungen gekennzeichnet.

Dachterrasse / Bibliothek



Dachterrasse /
Bibliothek

©Guido Frank



Dachterrasse /
Bibliothek

©Guido Frank

Aufzug 3 im Foyer an der Rezeption



Aufzugskabine und
die horizontal
angeordneten
Bedienelemente

Die Bedienelemente bzw. die Beschilderung sind weder bildhaft noch farblich gestaltet.
