

Ferienwohnung Haus Aschwege

Wischenweg 1a
26160 Bad Zwischenahn OT
Ekern

Tel: 04403-4630 Mobil
0177-4245310
Fax:

sabine.eilers@web.de
www.ferienwohnunghausaschwege.de

Informationen für Menschen mit Sehbehinderung und blinde Menschen

Die Informationen zur Barrierefreiheit wurden am 10. November 2016 im Rahmen des Systems "Reisen für Alle" erhoben und sind geprüft.

Detailinformationen zu Treppen, Aufzügen / Treppenliften, Rampen, Automaten und speziellen Türen auf dem Weg zu einzelnen Bereichen finden Sie in der entsprechenden Kategorie.

Fotos zur Einrichtung



Ferienwohnung
Haus Aschwege,
Bad Zwischenahn

Teilbereiche (für Angebotsbogen) (Version 2.0)

Parken

Zugehörige Modulbögen: [Parkplatz zur Ferienwohnung](#) , [Weg außen zum Eingang der Ferienwohnung](#)

Eingang Ferienwohnung

Zugehörige Modulbögen: [Eingang Ferienwohnung](#) , [Weg außen zum Eingang der Ferienwohnung](#), [Flur vor der Ferienwohnung](#), [Wohnungseingangstür](#)

Schlafzimmer

Zugehörige Modulbögen: [Schlafzimmer](#) , [Technische Hilfsmittel \(Version 2.0.\)](#), [Flur / Gang /Diele zu Wohnraum,Küche Bad und Schlafzimmer](#)

Bad und Toilette

Zugehörige Modulbögen: [Bad und Toilette](#), [Technische Hilfsmittel \(Version 2.0.\)](#), [Flur / Gang / Diele zu Wohnraum,Küche Bad und Schlafzimmer](#)

Küche

Zugehörige Modulbögen: [Küche](#) , [Flur / Gang /Diele zu Wohnraum,Küche Bad und Schlafzimmer](#)

Wohnraum

Zugehörige Modulbögen: [Wohnraum](#), [Flur / Gang /Diele zu Wohnraum,Küche Bad und Schlafzimmer](#)

Hilfsmittel

Zugehörige Modulbögen: [Technische Hilfsmittel \(Version 2.0.\)](#)

Allergiker

Zugehörige Modulbögen: [Allergien und Nahrungsmittelunverträglichkeiten](#)

Parkplatz zur Ferienwohnung



Parkplatz zur
Ferienwohnung

Es ist ein Parkplatz vorhanden.

Es gibt 1 Stellplatz/-plätze für Menschen mit Behinderung.

Der Stellplatz / die Stellplätze für Menschen mit Behinderung ist / sind gekennzeichnet.

Stellplatzbreite: 355 cm.

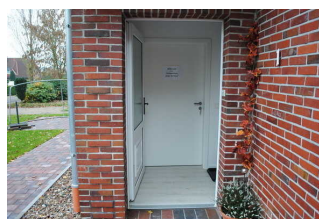
Stellplatzlänge: 600 cm.

Entfernung des Stellplatzes für Menschen mit Behinderung zum Eingangsbereich: 8 m.

Eingang Ferienwohnung



Eingang Ferienhaus
Aschwege



Eingangstür und
kleiner Flur vor der
Wohnung

Der Eingangsbereich ist visuell kontrastreich zur Umgebung abgesetzt.

Der Eingangsbereich ist bei künstlicher Beleuchtung hell und blendfrei ausgeleuchtet.

Der Eingangsbereich ist durch einen taktil wahrnehmbaren Bodenbelagswechsel erkennbar.

Eingangstür

Tür (Version 2.0.)

Die Tür ist keine Karussell- oder Rotationstür.

Art der Tür / des Durchgangs: Einflügel

Die Tür wird mit eigenem Kraftaufwand geöffnet.

Die Tür bzw. der Türrahmen ist visuell kontrastreich zur Umgebung abgesetzt.

Bedienelemente

Die Bedienelemente sind visuell kontrastreich gestaltet.

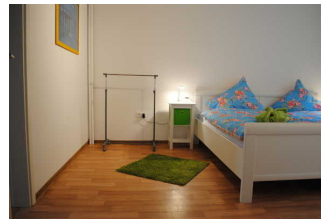
Die Bedienelemente sind taktil erfassbar.

Anmerkungen für den Gast: Haustür

Schlafzimmer



Schlafzimmer



Schlafzimmer

Tür zum Schlafräum

Tür zum Schlafzimmer

Die Tür ist keine Karussell- oder Rotationstür.

Art der Tür / des Durchgangs: Einflügel

Die Tür wird mit eigenem Kraftaufwand geöffnet.

Die Tür bzw. der Türrahmen ist nicht visuell kontrastreich zur Umgebung abgesetzt.

Bedienelemente

Die Bedienelemente sind visuell kontrastreich gestaltet.

Die Bedienelemente sind taktil erfassbar.

Zimmertyp: Doppelzimmer

Es ist eine Verbindungstür zu einem weiteren Zimmer vorhanden.

Der Schlafräum ist hell und blendfrei gestaltet.

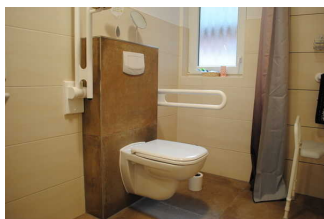
Es sind keine Hindernisse, z.B. in den Raum ragende Gegenstände, vorhanden.

Bedienelemente sind nicht visuell kontrastreich gestaltet.

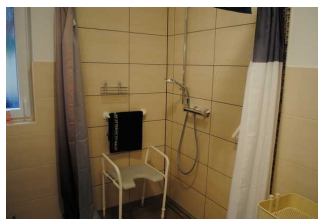
Bedienelemente sind taktil erfassbar.

Anmerkungen für den Gast: Zwei Einzelbetten á 100cm zu Doppelbett gestellt, weiterer Schlafraum mit Einzelbett im Nebenzimmer. Vorhandene Betten können auf Anfrage in Pflegebetten ausgetauscht werden. Siehe: Technische Hilfsmittel

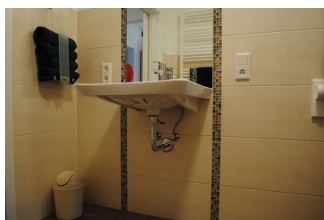
Bad und Toilette



WC im Bad



Dusche im Bad



Waschtisch im Bad



Schiebetür zum Bad und Toilette

Tür zum Sanitärraum

Tür (Version 2.0.) 2

Die Tür ist keine Karussell- oder Rotationstür.

Art der Tür / des Durchgangs: Sonstige

Die Tür wird mit eigenem Kraftaufwand geöffnet.

Die Tür bzw. der Türrahmen ist nicht visuell kontrastreich zur Umgebung abgesetzt.

Anmerkungen für den Gast: Schiebetür

Wohnraum



Wohnzimmer von der Küche aus gesehen



Wohnzimmer von der Diele / Wohnungseingang aus gesehen

Tür (Version 2.0.) 2

Größe des Raumes - Breite: 3,2 m.

Größe des Raumes - Tiefe: 7,4 m.

Der Raum ist beleuchtet.

Es sind Hindernisse, z.B. in den Weg ragende Gegenstände, vorhanden.

Hindernisse: Tisch, Stühle, Sofa, Lampe.

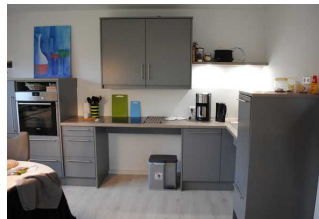
Die Wand kann als Orientierungsleitlinie genutzt werden.

Anmerkungen für den Gast: Wohnzimmer / Diele und Küche gehen unmittelbar ineinander über

Küche



Küche für
Rollstuhlfahrer
geeignet



Küche für
Rollstuhlfahrer
geeignet



Küche für
Rollstuhlfahrer
geeignet

Tür (Version 2.0.) 2

Größe der Küche - Breite: 3,2 m.

Größe der Küche - Tiefe: 4,2 m.

Es sind Hindernisse, z.B. in den Raum ragende Gegenstände, vorhanden?

Hindernisse: Tisch und Stühle

Bedienelemente sind nicht visuell kontrastreich gestaltet.

Bedienelemente sind taktil erfassbar.

Technische Hilfsmittel (Version 2.0.)



WC-Stuhl



Pflegebett im
Schlafzimmer auf
Anfrage

Assistenzhunde dürfen nicht mitgebracht werden.

Bemerkungen hinsichtlich Assistenzhunden: Wohnung für Allergiker (keine Tierhaare)

Es werden Hilfsmittel angeboten.

Rollstuhl Rollator Scooter Lesehilfen (Lesebrille, Lupen etc.) Pflegebett Andere Hilfsmittel

Andere angebotene Hilfsmittel: Duschstuhl, weitere Hilfen über örtlichen Sanitätsdienst bestellbar

Weg außen zum Eingang der Ferienwohnung



Weg zur
Ferienwohnung

Breite des Weges: 150 cm

Länge des Weges: 8 m

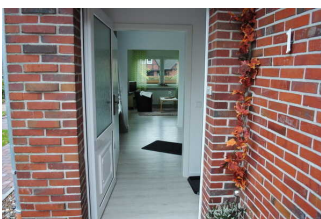
Gehwegbegrenzung visuell kontrastreich. Gehwegbegrenzung taktil erfassbar.

Es gibt keine visuell kontrastreichen Bodenindikatoren (z.B. Leitstreifen).

Es gibt keine taktil erfassbaren Bodenindikatoren (z.B. Leitstreifen).

Flur/Weg/Gang innen (Version 2.0)

Flur vor der Ferienwohnung



Eingang
Ferienhaus,
Flur und
Wohnungseingangstür

Länge (Flur/Weg/Gang): 1 m

Der Flur/Weg/Gang ist hell und blendfrei ausgeleuchtet.

Es sind keine Hindernisse vorhanden.

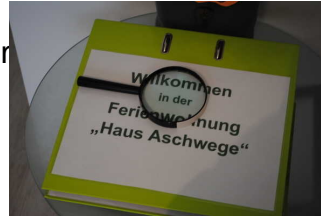
Die Gehbahn im Flur/Weg/Gang ist nicht visuell kontrastreich zur Umgebung abgesetzt.

Die Wand kann als Orientierungsleitlinie genutzt werden.

Flur / Gang /Diele zu Wohnraum,Küche Bad und Schlafzimmer



Flur/Gang/ Diele zu
Wohnräumen, Schlafzimmern,
Bad und Küche



Infomappe und
Hilfsmittel



Diele mit
Sitzbereich und
Eingangstür

Länge (Flur/Weg/Gang): 7 m

Der Flur/Weg/Gang ist hell und blendfrei ausgeleuchtet.

Es sind keine Hindernisse vorhanden.

Die Gehbahn im Flur/Weg/Gang ist visuell kontrastreich zur Umgebung abgesetzt.

Die Wand kann als Orientierungsleitlinie genutzt werden.

Wohnungseingangstür



Eingang, Flur,
Wohnungseingang

Die Tür ist keine Karussell- oder Rotationstür.

Art der Tür / des Durchgangs: Einflügel

Die Tür wird mit eigenem Kraftaufwand geöffnet.

Die Tür bzw. der Türrahmen ist nicht visuell kontrastreich zur Umgebung abgesetzt.

Bedienelemente

Die Bedienelemente sind visuell kontrastreich gestaltet.

Die Bedienelemente sind taktil erfassbar.
