

PA-1535-2017 Stiftscafé Menke

Am Kloostergarten 6
49835 Wietmarschen

Tel: 05925 1495
Fax:

cm@menke.cafe
www.menke.cafe

Informationen für Menschen mit Sehbehinderung und blinde Menschen

Die Informationen zur Barrierefreiheit wurden am 9. Juni 2017 im Rahmen des Systems "Reisen für Alle" erhoben und sind geprüft.

Detailinformationen zu Treppen, Aufzügen / Treppenliften, Rampen, Automaten und speziellen Türen auf dem Weg zu einzelnen Bereichen finden Sie in der entsprechenden Kategorie.

Fotos zur Einrichtung



Außenansicht



Stiftscafé Menke

Teilbereiche (für Angebotsbogen)

Parkplatz

Zugehörige Modulbögen: [Parkplatz](#), [Weg außen vom Parkplatz zur Eingangstür](#)

Eingangsbereich

Zugehörige Modulbögen: [Eingangsbereich](#)

Speiseraum 1 mit Tresen

Zugehörige Modulbögen: [Thekenbereich](#), [Speiseraum 1 mit Tresen](#), [Tür vom Speiseraum zum Durchgang](#)

Speiseraum 2

Zugehörige Modulbögen: [Speiseraum 2](#)

Öffentliches WC für Menschen mit Behinderung

Zugehörige Modulbögen: [Öffentliches WC für Menschen mit Behinderung](#), [Durchgang innen vom Speiseraum zum Sanitärraum](#), [Tür zum öffentlichen WC](#)

Technische Hilfsmittel

Zugehörige Modulbögen: [Technische Hilfsmittel](#)

Biergarten

Zugehörige Modulbögen: [Biergarten](#), [Außentür zum Biergarten](#)

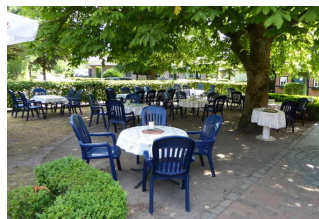
Allergien und Nahrungsmittelunverträglichkeiten

Zugehörige Modulbögen: [Allergien und Nahrungsmittelunverträglichkeiten](#)

Biergarten



Sitzplätze im ersten Aussenbereich



Sitzplätze im zweiten Aussenbereich

Es handelt sich um zwei Sitzflächen im Aussenbereich.

- 1.) ca. 180 m², 150 Sitzplätze an 16 Tischen
- 2.) ca. 140 m² 50 Sitzplätze an 12 Tischen

Rasen und Feinschotter ergeben eine gute Begeh- und Befahrbarkeit. Es ist ausreichend Bewegungsfläche zwischen den Sitzgelegenheiten vorhanden. Der gesamte Bereich weist keine Neigungen, Schwellen oder Stufen auf.

Es ist eine Unterfahrbarkeit der Tische von 67 cm gegeben.

Parkplatz



Parkplatz



weitere Parkmöglichkeiten

Es ist ein allgemeiner Parkplatz vorhanden.

Es gibt 1 Stellplatz/-plätze für Menschen mit Behinderung.

Der Stellplatz / die Stellplätze für Menschen mit Behinderung ist / sind nicht gekennzeichnet.

Stellplatzbreite: 320 cm.

Stellplatzlänge: 600 cm.

Entfernung des Stellplatzes für Menschen mit Behinderung zum Eingangsbereich: 38 m.

Eingangsbereich



Eingangsbereich



Eingang

Der Eingangsbereich ist visuell kontrastreich zur Umgebung abgesetzt.

Der Eingangsbereich ist bei künstlicher Beleuchtung hell und blendfrei ausgeleuchtet.

Der Eingangsbereich ist durch einen taktil wahrnehmbaren Bodenbelagswechsel erkennbar.

Eingangstür

Eingangstür

Die Tür ist keine Karussell- oder Rotationstür.

Art der Tür / des Durchgangs: Einflügel

Die Tür wird mit eigenem Kraftaufwand geöffnet.

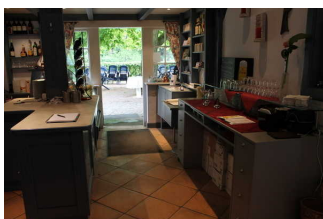
Die Tür bzw. der Türrahmen ist visuell kontrastreich zur Umgebung abgesetzt.

Bedienelemente

Die Bedienelemente sind visuell kontrastreich gestaltet.

Die Bedienelemente sind taktil erfassbar.

Thekenbereich



Tresen



Kühltheke



Thekenbereich

Der Schalter/Tresen/die Kasse ist hell ausgeleuchtet.

Die Gehbahn von der Eingangstür zum Schalter/Tresen/zur Kasse ist mit visuell kontrastreichen Markierungen (z.B. Teppich) gekennzeichnet.

Die Gehbahn von der Eingangstür zum Schalter/Tresen/zur Kasse ist nicht mit taktil erfassbaren Markierungen (z.B. Bodenindikatoren) gekennzeichnet.

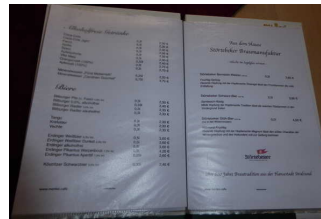
Das Kassendisplay/die Preisangabe an der Kasse ist gut erkennbar (z.B. groß oder schwenkbar).

Speiseraum

Speiseraum 1 mit Tresen



Speiseraum mit Tresen



Auszug Speisekarte

Tür

Es sind keine Hindernisse, z.B. in den Raum ragende Gegenstände vorhanden.

Speisekarte

Die Schrift der Speisekarte ist schnörkellos und visuell kontrastreich gestaltet.

Es ist keine Speisekarte in Großschrift vorhanden.

Es ist keine Speisekarte in Brailleschrift oder auf einer barrierefreien Internetseite verfügbar.

Anmerkungen für den Gast: Die Tische haben alle eine Unterfahrbarkeit von 65 cm.

Speiseraum 2



Speiseraum links



Speiseraum rechts

Tür

Verbindungstür zwischen den Speiseräumen

Die Tür ist keine Karussell- oder Rotationstür.

Art der Tür / des Durchgangs: Einflügel

Die Tür bzw. der Türrahmen ist visuell kontrastreich zur Umgebung abgesetzt.

Bedienelemente

Die Bedienelemente sind visuell kontrastreich gestaltet.

Die Bedienelemente sind taktil erfassbar.

Es sind keine Hindernisse, z.B. in den Raum ragende Gegenstände vorhanden.

Speisekarte

Die Schrift der Speisekarte ist schnörkellos und visuell kontrastreich gestaltet.

Es ist keine Speisekarte in Großschrift vorhanden.

Es ist keine Speisekarte in Brailleschrift oder auf einer barrierefreien Internetseite verfügbar.

Öffentliches WC für Menschen mit Behinderung



Sanitärraum



Kabinentür

Tür zum Sanitärraum

Kabinentür WC

Die Tür ist keine Karussell- oder Rotationstür.

Art der Tür / des Durchgangs: Einflügel

Die Tür wird mit eigenem Kraftaufwand geöffnet.

Die Tür bzw. der Türrahmen ist nicht visuell kontrastreich zur Umgebung abgesetzt.

Bedienelemente

Die Bedienelemente sind visuell kontrastreich gestaltet.

Die Bedienelemente sind taktil erfassbar.

Technische Hilfsmittel



Decken-
Rauchmelder in den
Speiseräumen

Assistenzhunde (Begleithunde, Blindenführhunde etc.) dürfen in alle relevanten Bereiche/Räume des Betriebes/Angebotes mitgebracht werden.

Es werden Hilfsmittel angeboten.

Lesehilfen (Lesebrille, Lupen etc.)

Es gibt keine barrierefreie Homepage (nach BITV 2.0 oder WCAG 2.0).

Weg außen vom Parkplatz zur Eingangstür



Weg zum Parkplatz



Weg vor dem
Eingangsbereich

Breite des Weges: 180 cm

Länge des Weges: 38 m

Gehwegbegrenzung visuell kontrastreich.

Es gibt visuell kontrastreiche Bodenindikatoren (z.B. Leitstreifen).

Es gibt taktil erfassbare Bodenindikatoren (z.B. Leitstreifen).

Durchgang innen vom Speiseraum zum Sanitärraum



Durchgang zum
Sanitärraum



Bereich vor dem
Sanitärraum

Länge (Flur/Weg/Gang): 2 m

Der Flur/Weg/Gang ist hell und blendfrei ausgeleuchtet.

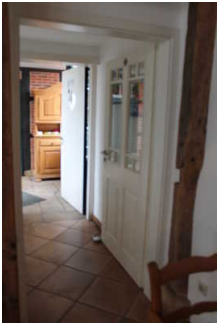
Es sind keine Hindernisse vorhanden.

Die Gehbahn im Flur/Weg/Gang ist visuell kontrastreich zur Umgebung abgesetzt.

Die Wand kann als Orientierungsleitlinie genutzt werden.

Tür

Tür vom Speiseraum zum Durchgang



Innentür vom
Speiseraum zum
Durchgang



Türbeispiel

Die Tür ist keine Karussell- oder Rotationstür.

Art der Tür / des Durchgangs: Einflügel

Die Tür wird mit eigenem Kraftaufwand geöffnet.

Die Tür bzw. der Türrahmen ist visuell kontrastreich zur Umgebung abgesetzt.

Glastüren sind mit Sicherheitsmarkierungen in einer Höhe von 40-70 cm und 120-160 cm gekennzeichnet.

Bedienelemente

Die Bedienelemente sind visuell kontrastreich gestaltet.

Die Bedienelemente sind taktil erfassbar.

Tür zum öffentlichen WC



Tür zum
Sanitärraum -
Außenansicht



Tür zum
Sanitärraum -
geöffnet

Die Tür ist keine Karussell- oder Rotationstür.

Art der Tür / des Durchgangs: Einflügel

Die Tür wird mit eigenem Kraftaufwand geöffnet.

Die Tür bzw. der Türrahmen ist visuell kontrastreich zur Umgebung abgesetzt.

Bedienelemente

Die Bedienelemente sind visuell kontrastreich gestaltet.

Die Bedienelemente sind taktil erfassbar.

Außentür zum Biergarten



Aussentür

Die Tür ist keine Karussell- oder Rotationstür.

Art der Tür / des Durchgangs: Einflügel

Die Tür wird mit eigenem Kraftaufwand geöffnet.

Die Tür bzw. der Türrahmen ist visuell kontrastreich zur Umgebung abgesetzt.

Glastüren sind mit Sicherheitsmarkierungen in einer Höhe von 40-70 cm und 120-160 cm gekennzeichnet.

Bedienelemente

Die Bedienelemente sind nicht visuell kontrastreich gestaltet.

Die Bedienelemente sind taktil erfassbar.

Anmerkungen für den Gast: Zusätzlicher Zugang zu den Toiletten vom Biergarten aus.